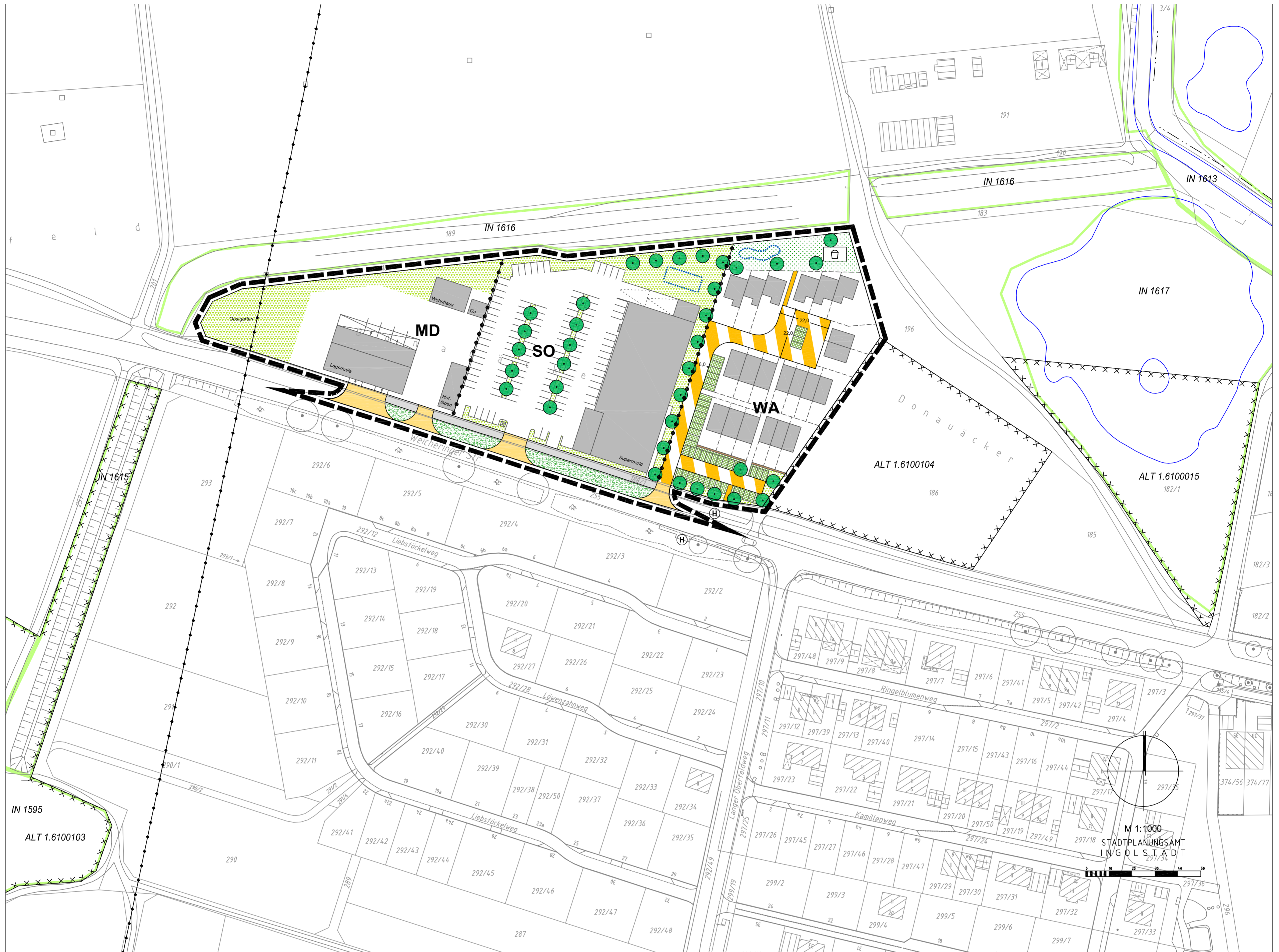


Bebauungs- und Grünordnungsplan Nr. 932 - "Zuchering - Donauäcker"



Planungsziele

I. Festsetzungen

— — — — — Grenze des räumlichen Geltungsbereiches

Flächenbilanz

Gesamtfläche:	ca. 2,21 ha	100,0 %
Nettobauland:	ca. 1,85 ha	83,7 %
Verkehrsfläche:	ca. 0,28 ha	12,7 %
Öffentliche Grünflächen:	ca. 0,08 ha	3,6 %

Art der baulichen Nutzung

- WA** Allgemeines Wohngebiet nach § 4 BauNVO
- SO** Sonstiges Sondergebiet nach § 11 Abs. 3 Nr. 2 BauNVO mit Zweckbestimmung großflächiger Einzelhandel. Die Gesamtverkaufsfläche (VKF) ist auf max. 1.600 m² beschränkt. Zulässig ist ein Lebensmittelmarkt mit den Sortimenten
- Nahrungs- und Genussmittel,
- sonstige Güter des täglichen Bedarfs,
- Non-Food-Artikel, die keine Güter des täglichen Bedarfs sind, als Randsortimente bis max. 10 % der VKF.
- MD** Dorfgebiet nach § 5 BauNVO

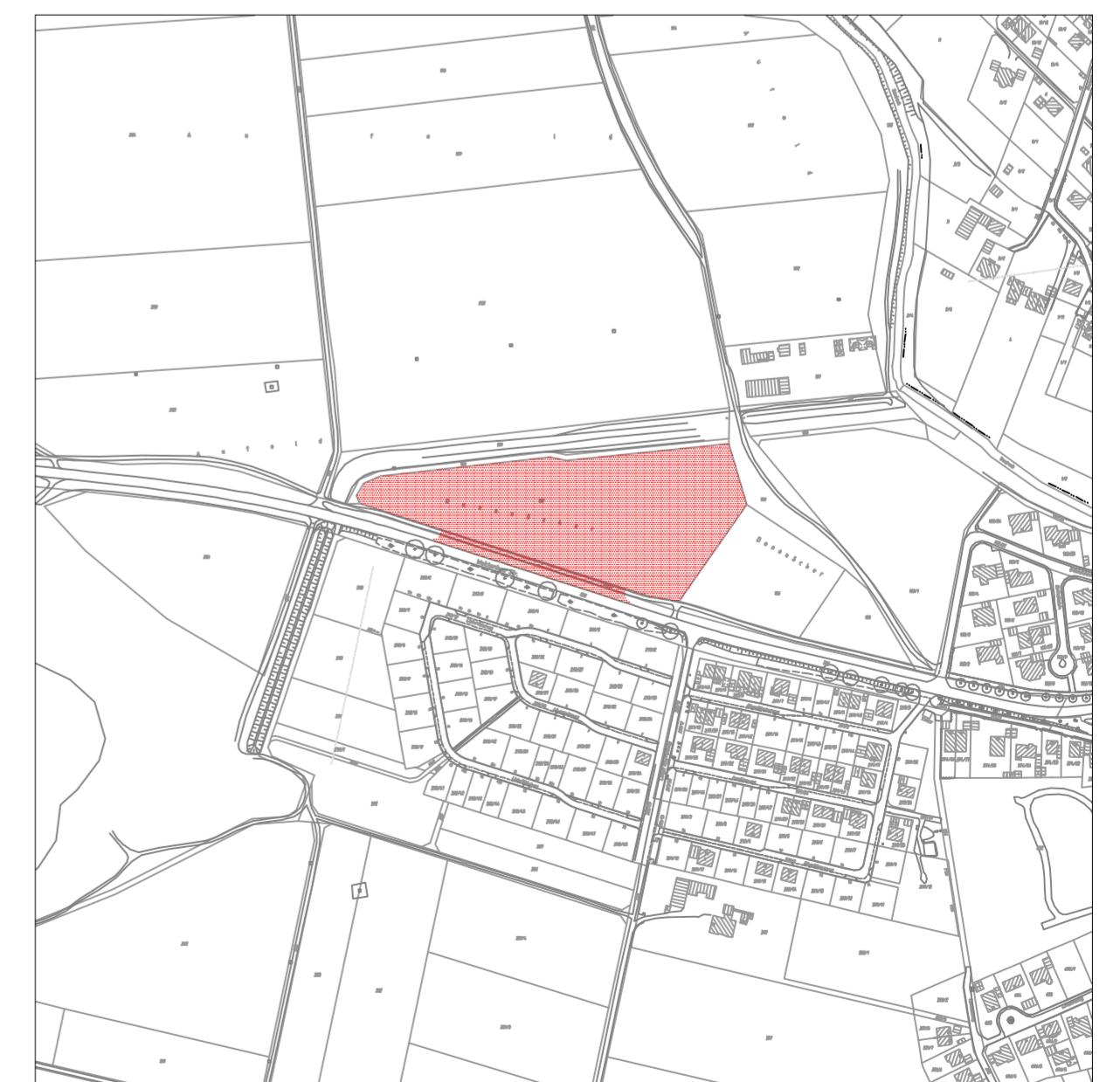
II. Zeichnerische Darstellung

1. Baukörper, geplant
2. bestehende Baukörper
3. Grundstücksgrenze, vorhanden
4. Grundstücksgrenze, geplant
5. Flurstücksnummer, bestehend
6. Altlastenverdachtsfläche mit Nummer (z.B. ALT 1.6100104), vorhanden
7. verkehrsberuhigter Bereich, geplant
8. öffentliche Verkehrsfläche, geplant
9. öffentlicher Fuß- und Radweg, geplant
10. öffentlicher Fuß- und Radweg, bestehend
11. privater Park- und Grünstreifen, geplant
12. Straßenbegleitgrün, bestehend
13. öffentliche Grünflächen, geplant
14. private Grünflächen, geplant
15. Versickerungsfläche, geplant
16. Lärmschutzmauer
17. private Stellplätze, geplant
18. 20 kV - Freileitung, bestehend
19. Baum, zu pflanzen
20. Haltestelle, bestehend
21. Spielplatz, geplant
22. Abgrenzung unterschiedlicher Nutzungen
23. Biotopflächen mit Nummer (z.B. IN 1616), bestehend



Stadt Ingolstadt

BEBAUUNGS- UND GRÜNORDNUNGSPLAN Nr. 932 - "Zuchering - Donauäcker"



PLANVERFASSER	DATUM	BEARBEITER	SACHGEBIET	AMTSLEITUNG
STADTPLANUNGSAMT INGOLSTADT	13.01.2016	Gru	612, Ra	U. Brand