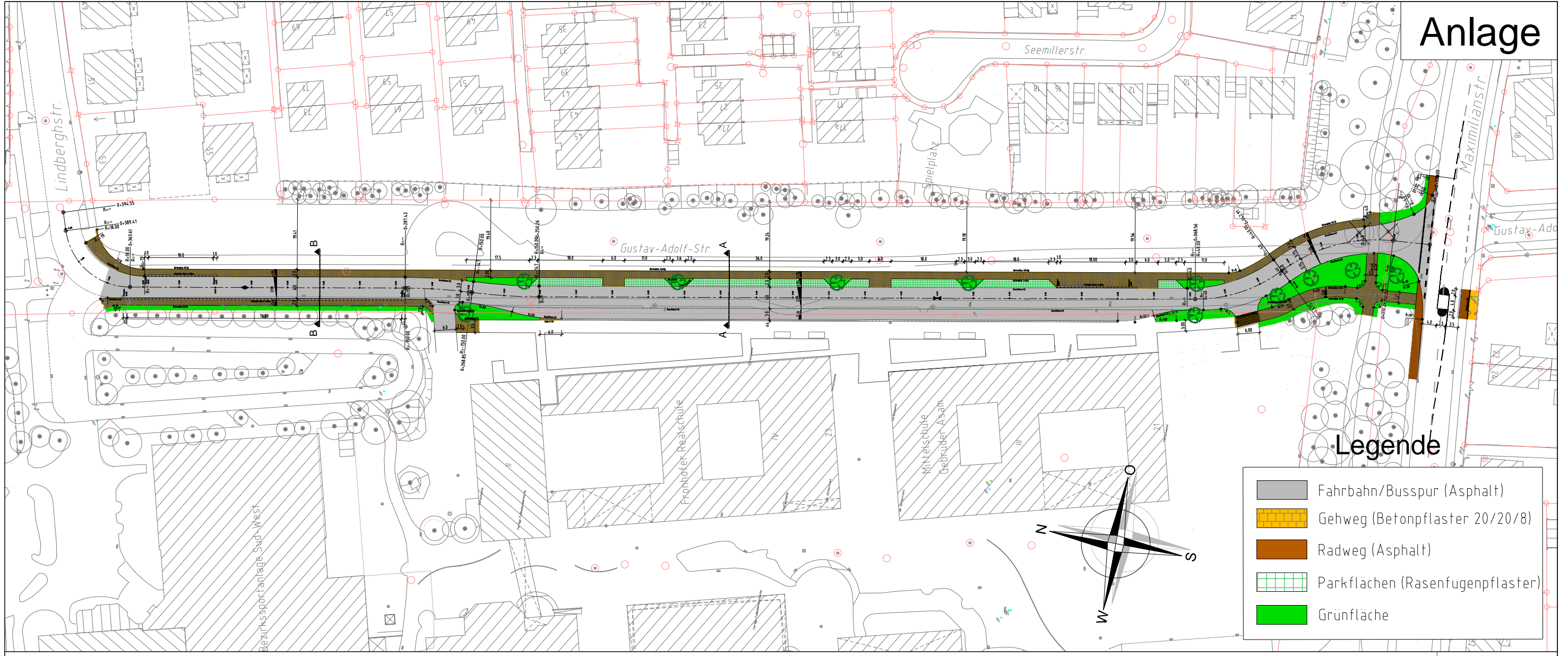


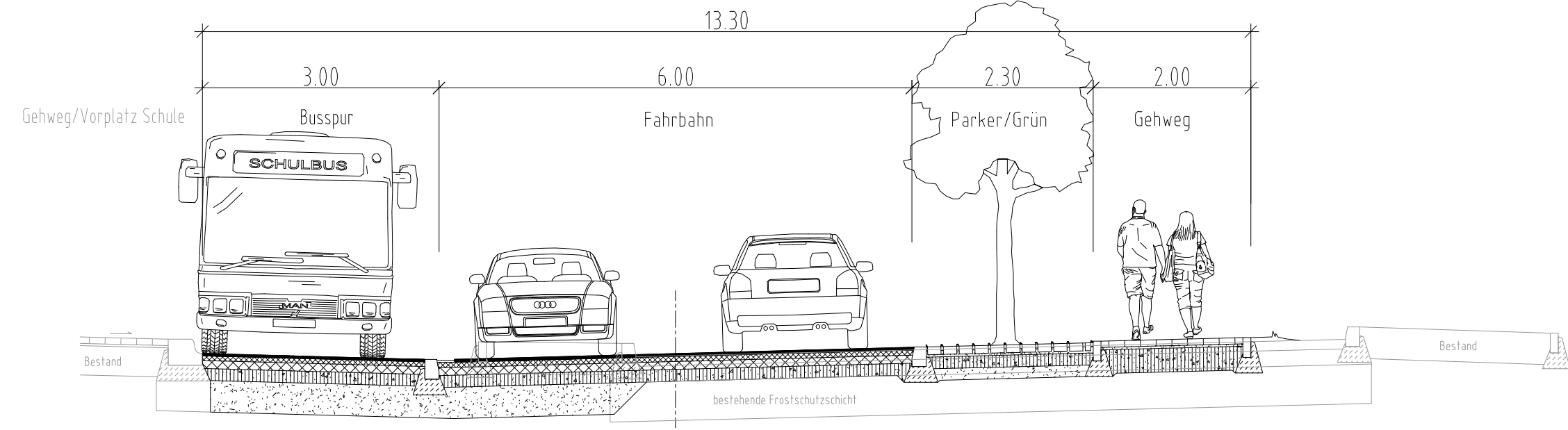
# Anlage



## Legende

- Fahrbahn/Busspur (Asphalt)
- Gehweg (Betonpflaster 20/20/8)
- Radweg (Asphalt)
- Parkflächen (Rasenfugenpflaster)
- Grünfläche

## Schnitt A-A



## Vorentwurf

Gustav-Adolf-Straße  
von Lindberghstraße  
bis Maximilianstraße

Datum: 01.09.2015 Maßstab: ohne Maßstab