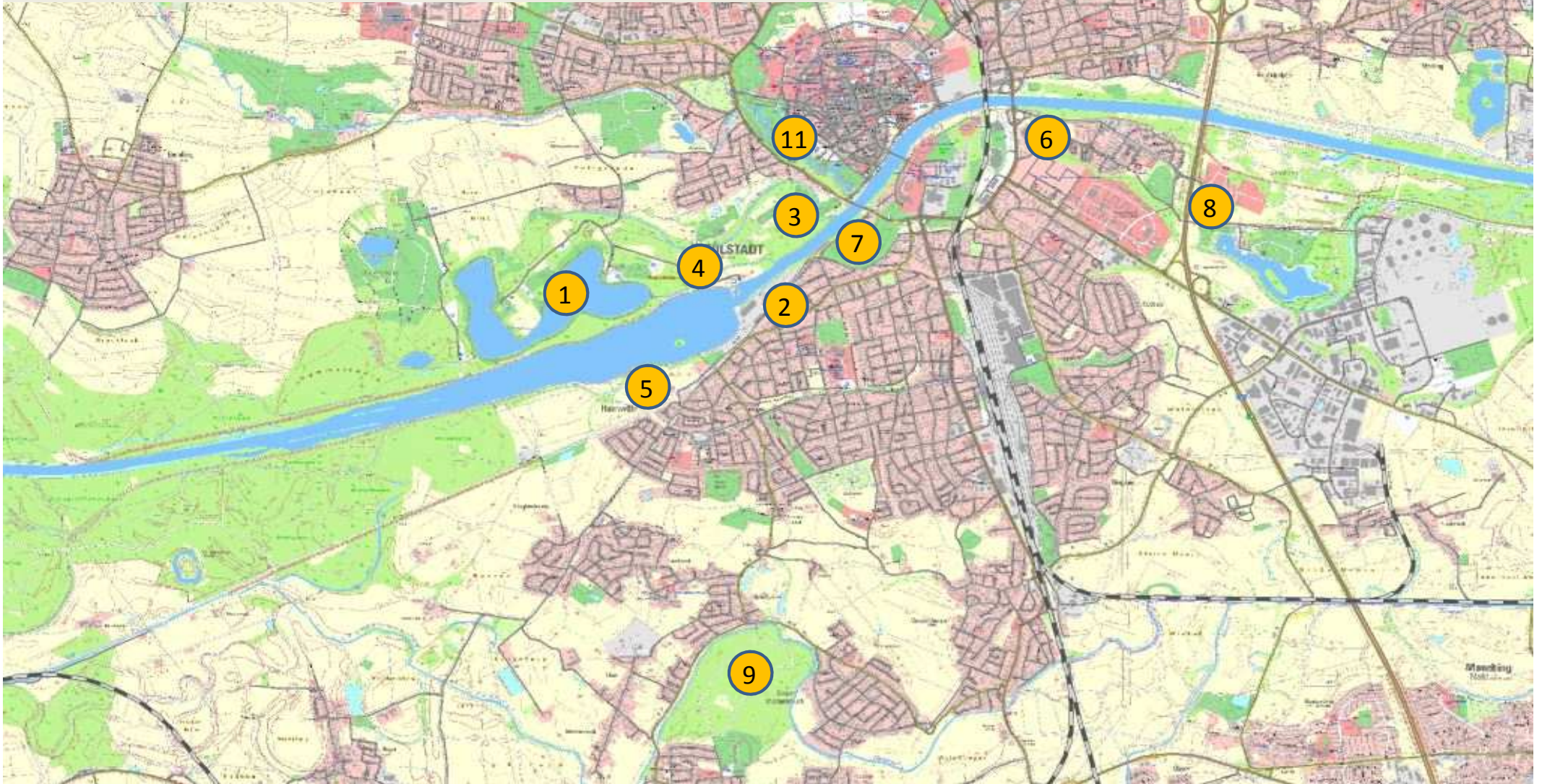


## Laufstrecken in Ingolstadt

Strecke 1	Baggersee	5,4 km
Strecke 2	Luitpoldpark – Baggersee – Luitpoldpark	9,5 km
Strecke 3	Luitpoldpark – Fohlenweide – Glacis – Luitpoldpark	4,6 km
Strecke 4	Donauufer Nord	4,7 km
Strecke 5	Donauufer Süd	6,8 km
Strecke 6	Luitpoldpark – Auwaldsee – Luitpoldpark	11,1 km
Strecke 7	Luitpoldpark	1,5 km
Strecke 8	Auwaldsee	2,5 km
Strecke 9	Zucheringer Forst	2,5 km
Strecke 10	Augraben – Oberhaunstadt	5,4 km
Strecke 11	Glacis	5,4 km



Laufstrecke 1

Baggersee

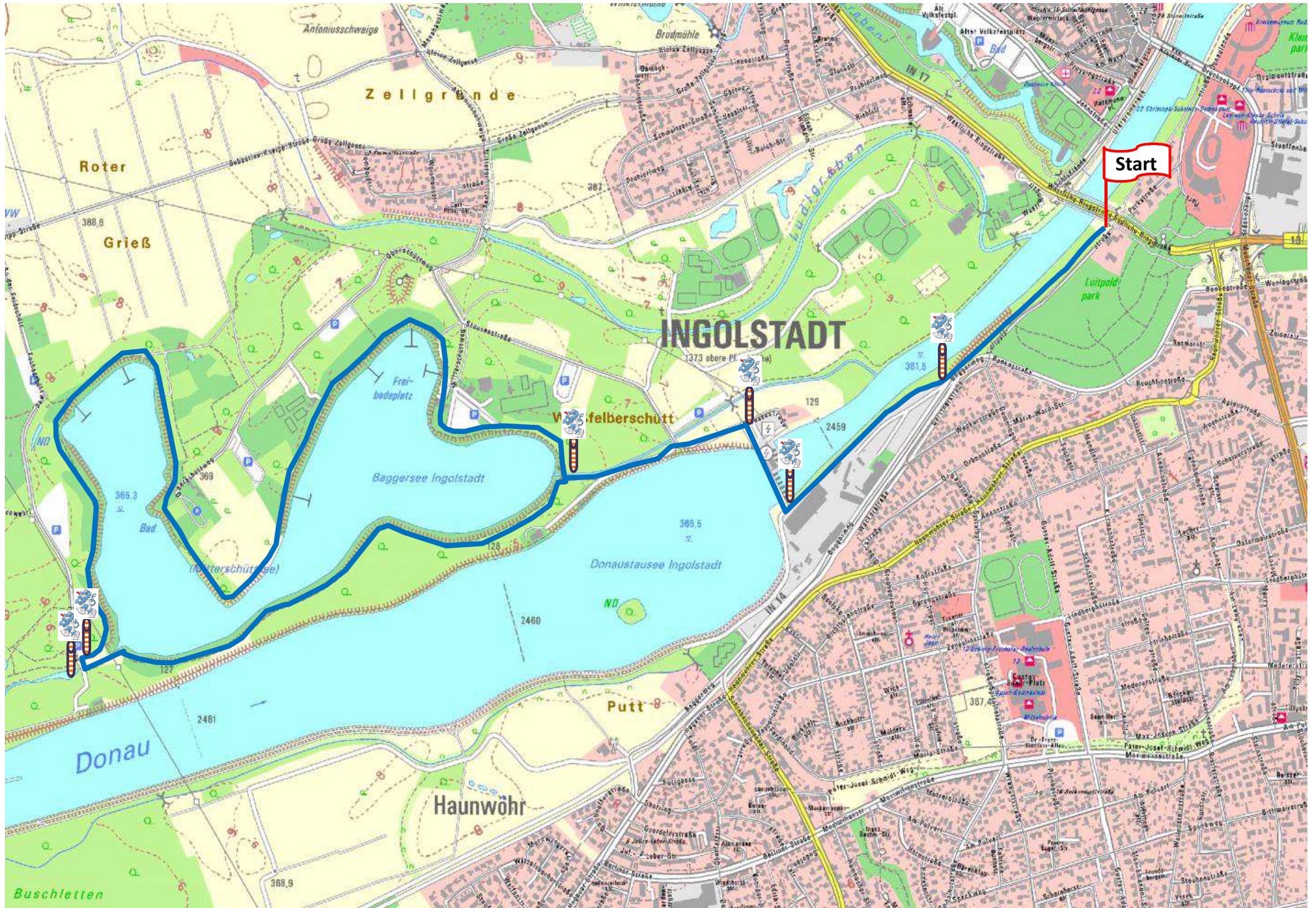
5,4 km



Laufstrecke 2

Luitpoldpark – Baggersee – Luitpoldpark

9,5 km



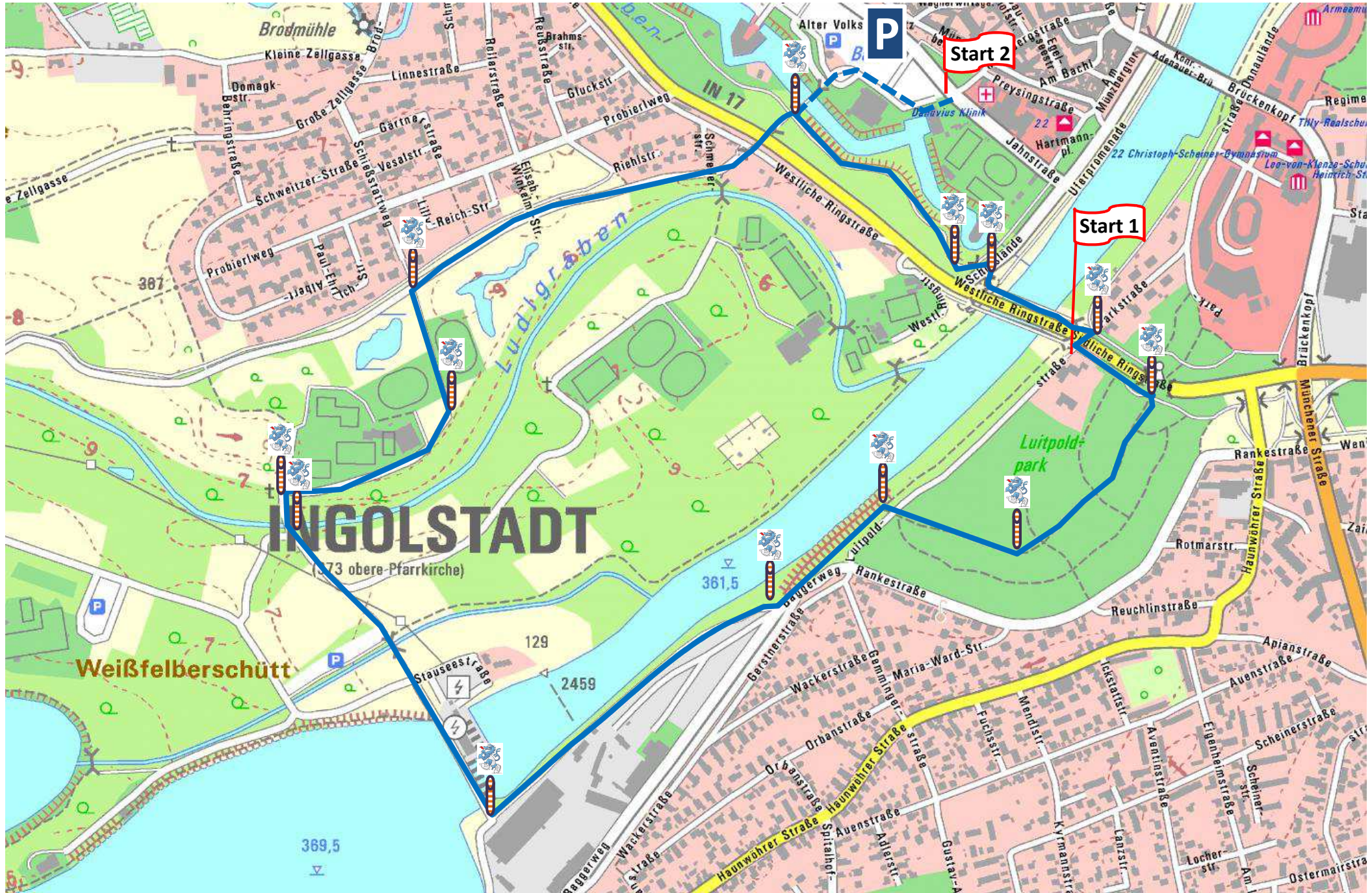
Laufstrecke 3

Luitpoldpark – Fohlenweide – Glacis - Luitpoldpark

4,6 km

Sportbad – Glacis – Luitpoldpark – Fohlenweide

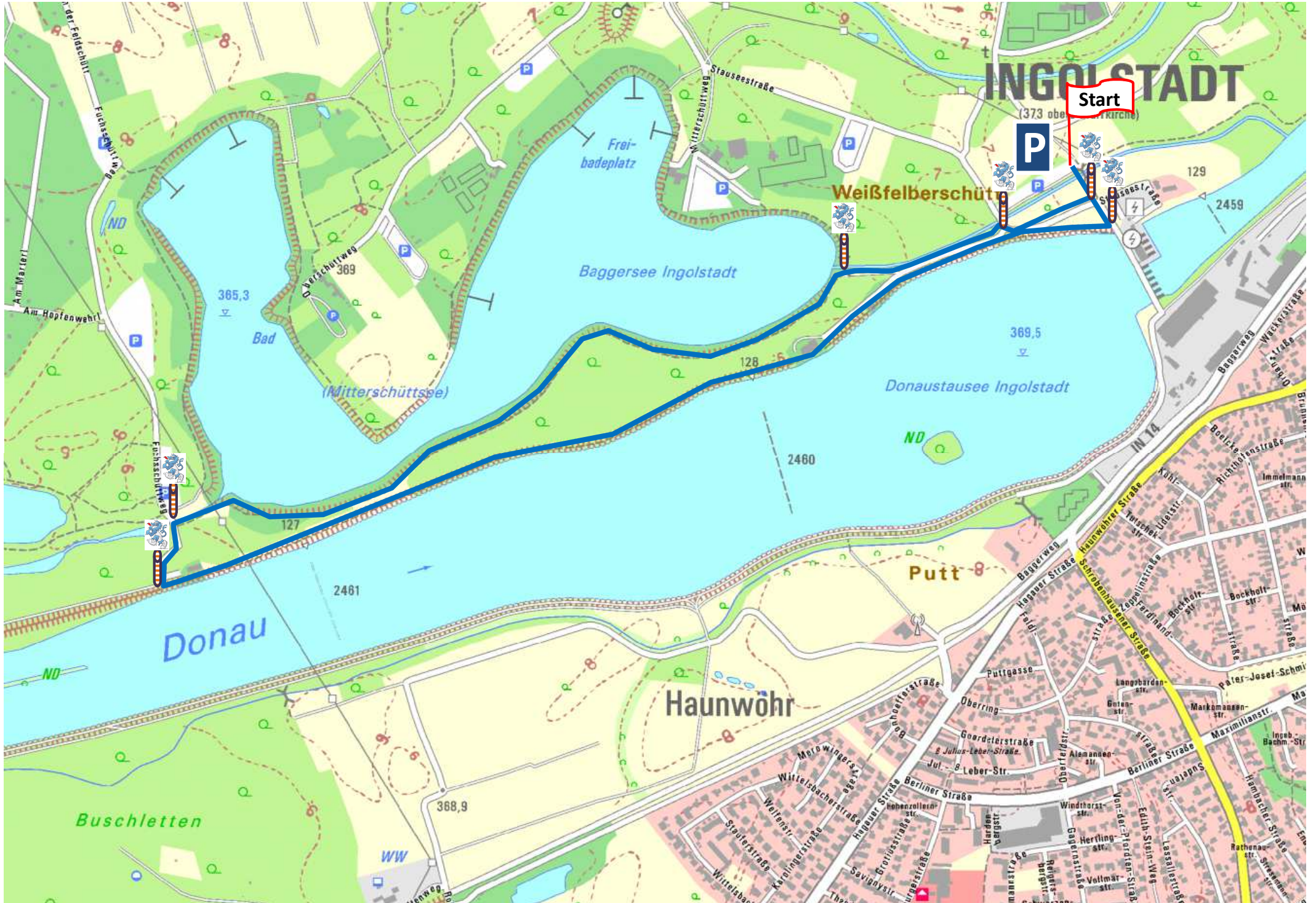
4,8 km



Laufstrecke 4

Donauufer Nord

4,7 km



Laufstrecke 5

Luitpoldpark – Donauufer Süd

6,8 km

Start 2 Kletterzentrum DAV

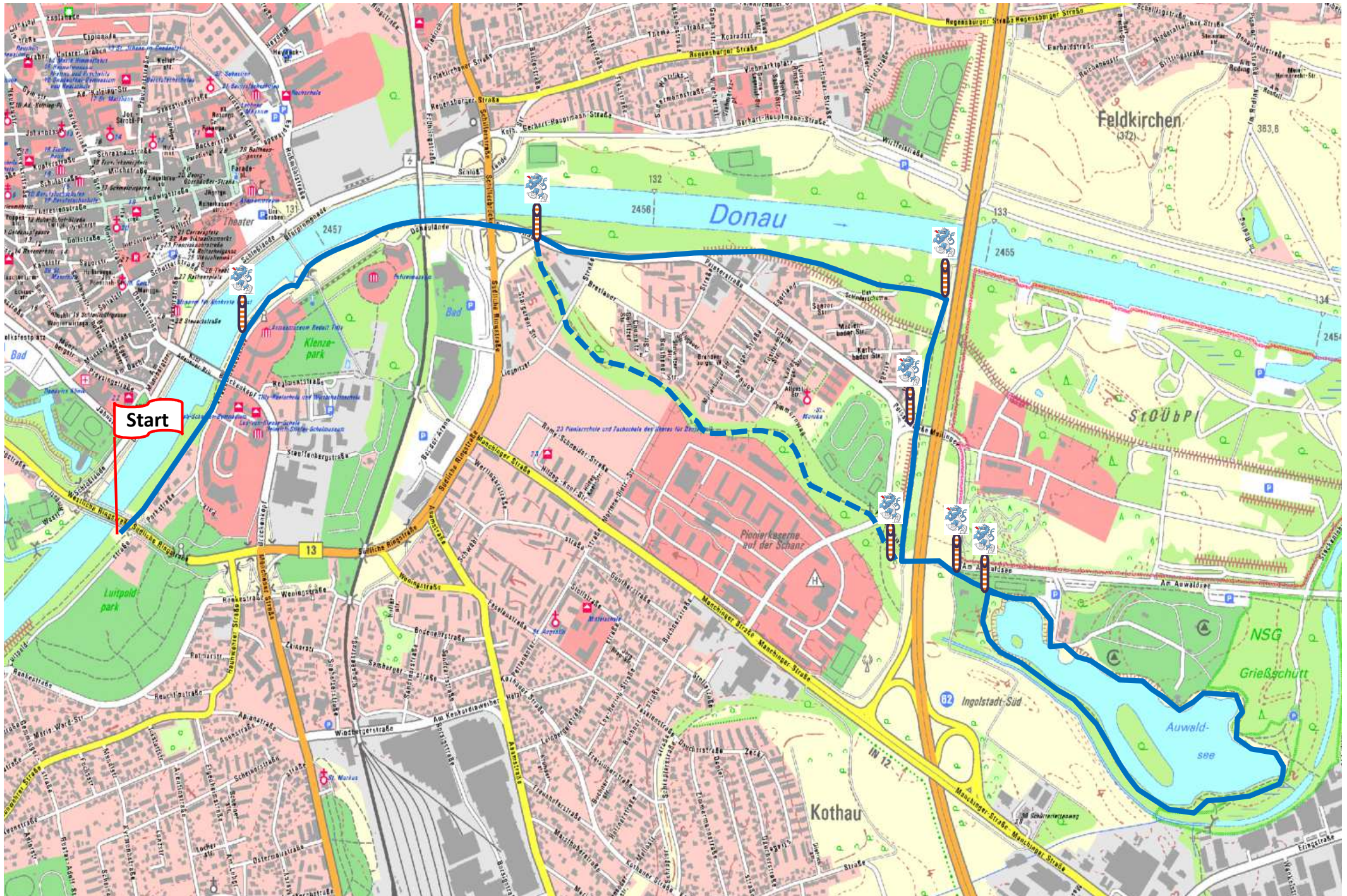
5,1 km



Laufstrecke 6

Luitpoldpark – Auwaldsee - Luitpoldpark

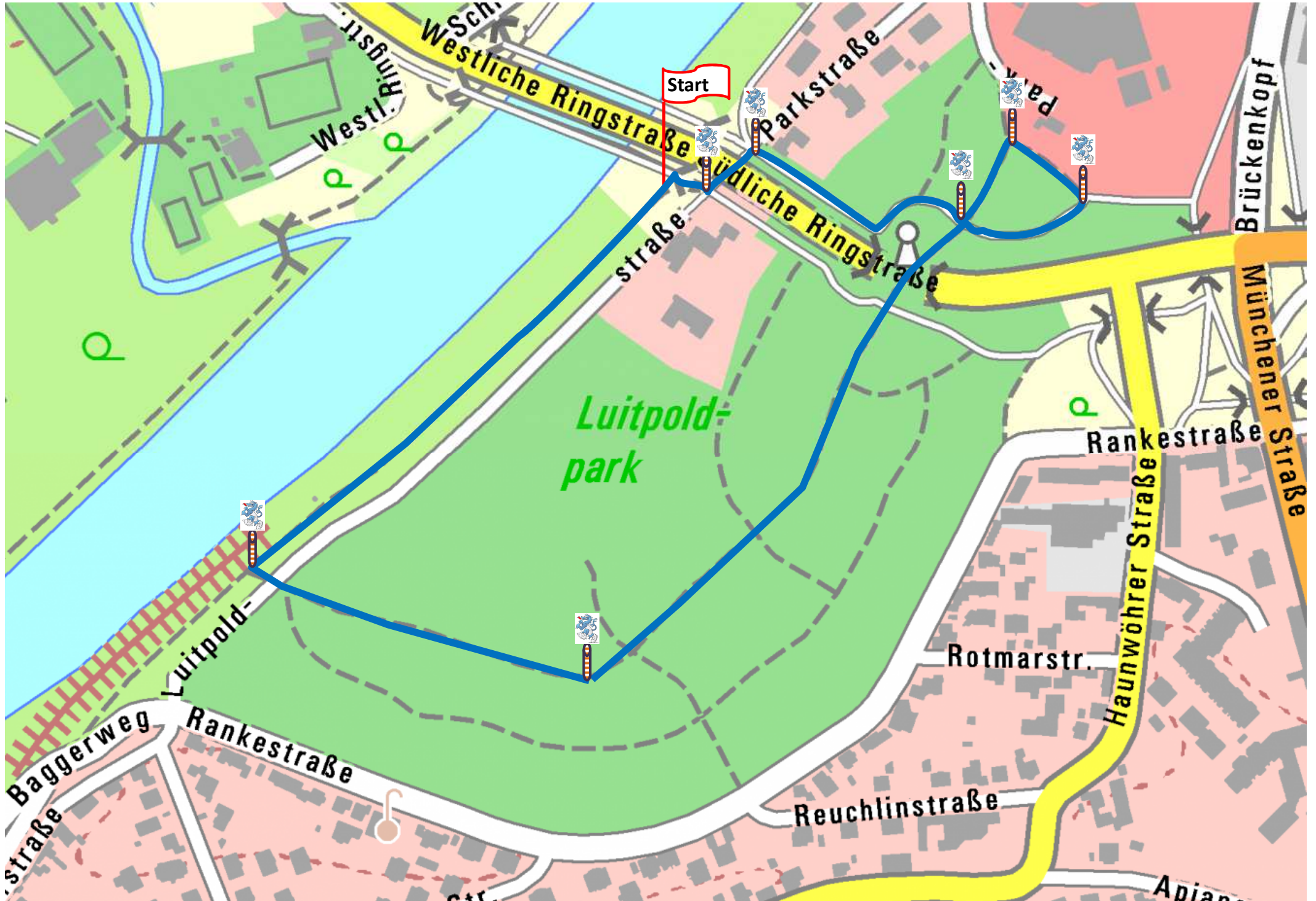
11,1 km



Laufstrecke 7

Luitpoldpark

1,500 km

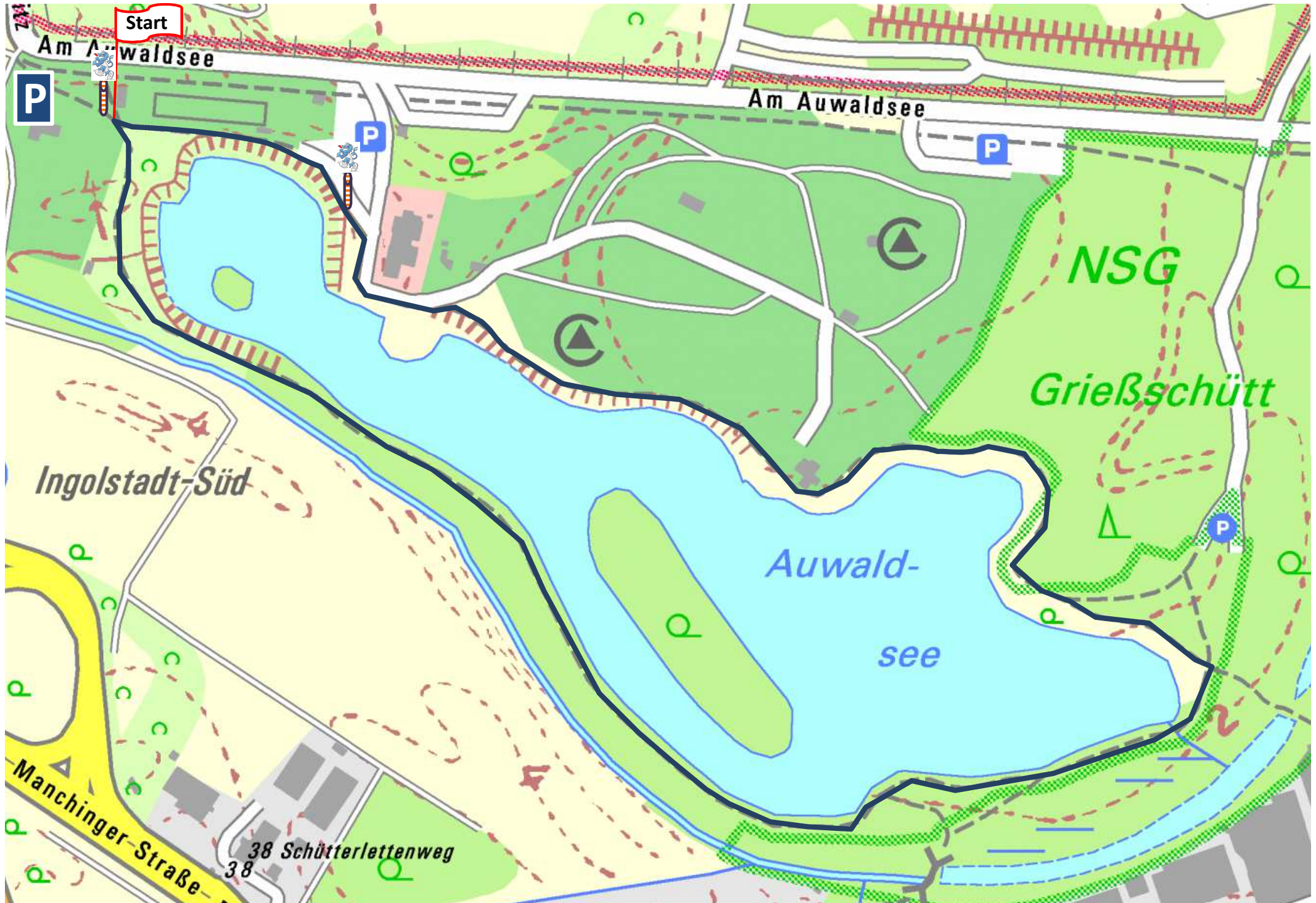




Laufstrecke 8

Auwaldsee

2,5 km

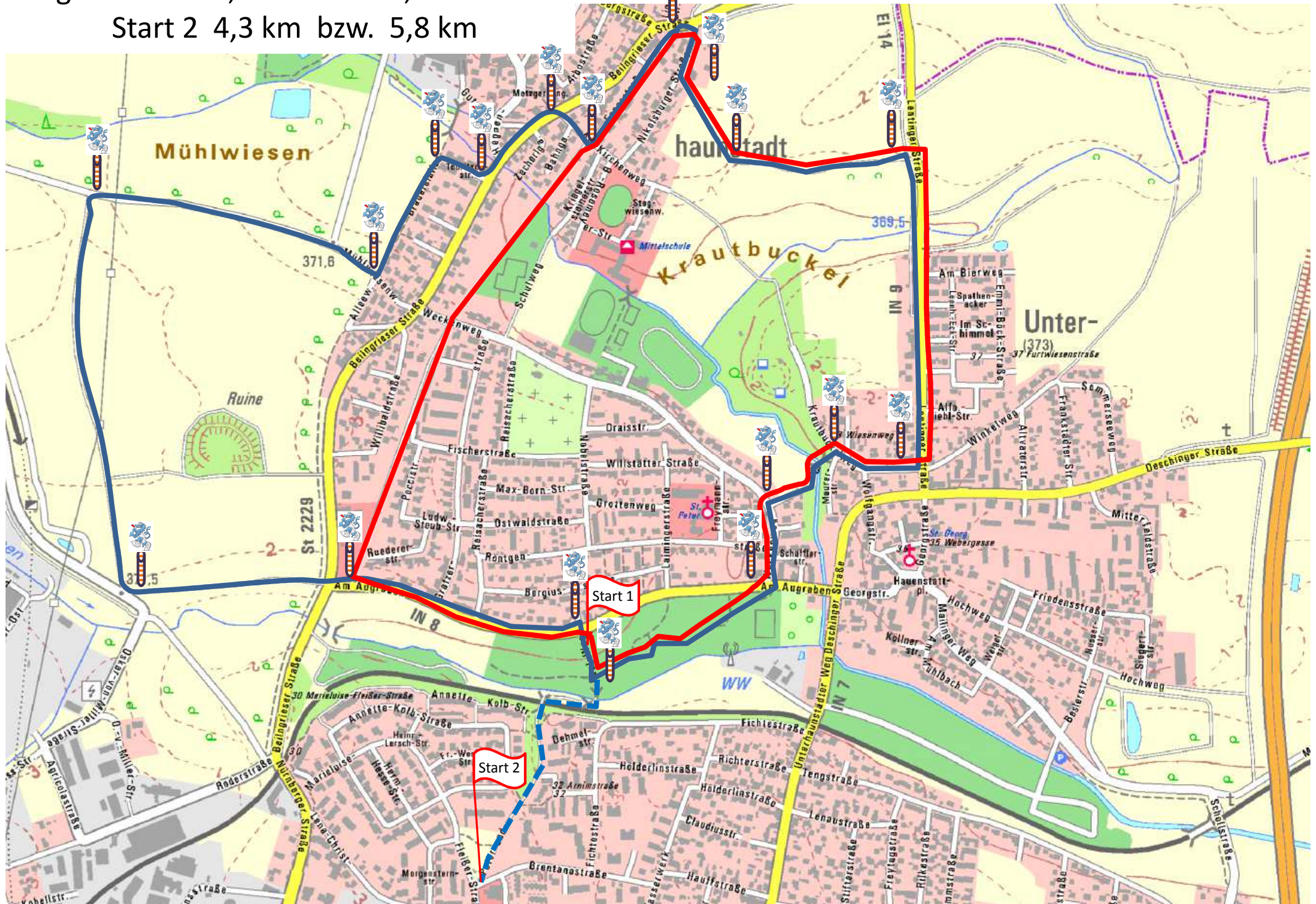




# Laufstrecke 10 Aufragen - Oberhausenstadt

Länge: Start 1 3,9 km bzw. 5,4 km

Start 2 4,3 km bzw. 5,8 km



Laufstrecke 11

Glacis

5,4 km

