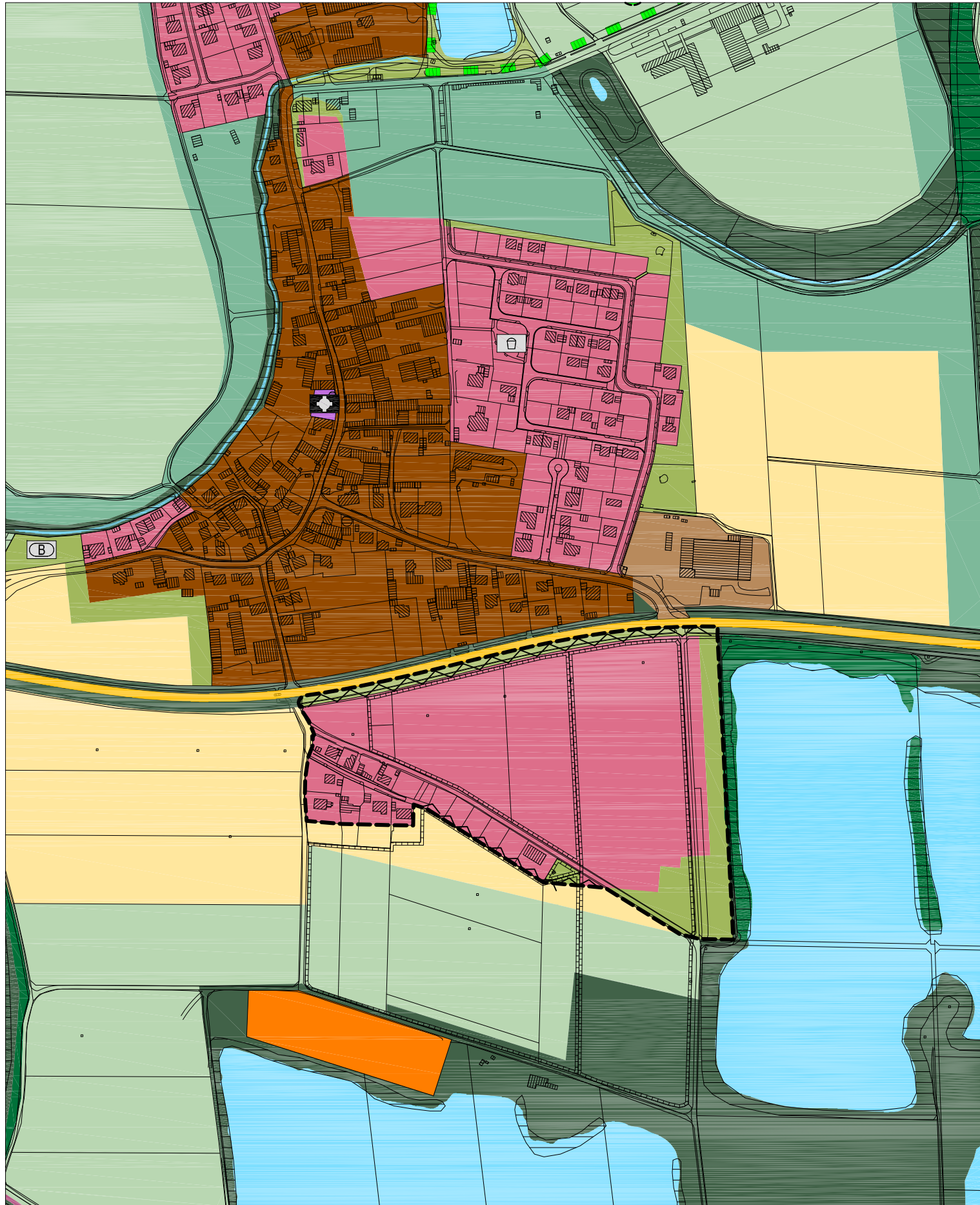


Bestand



Änderung

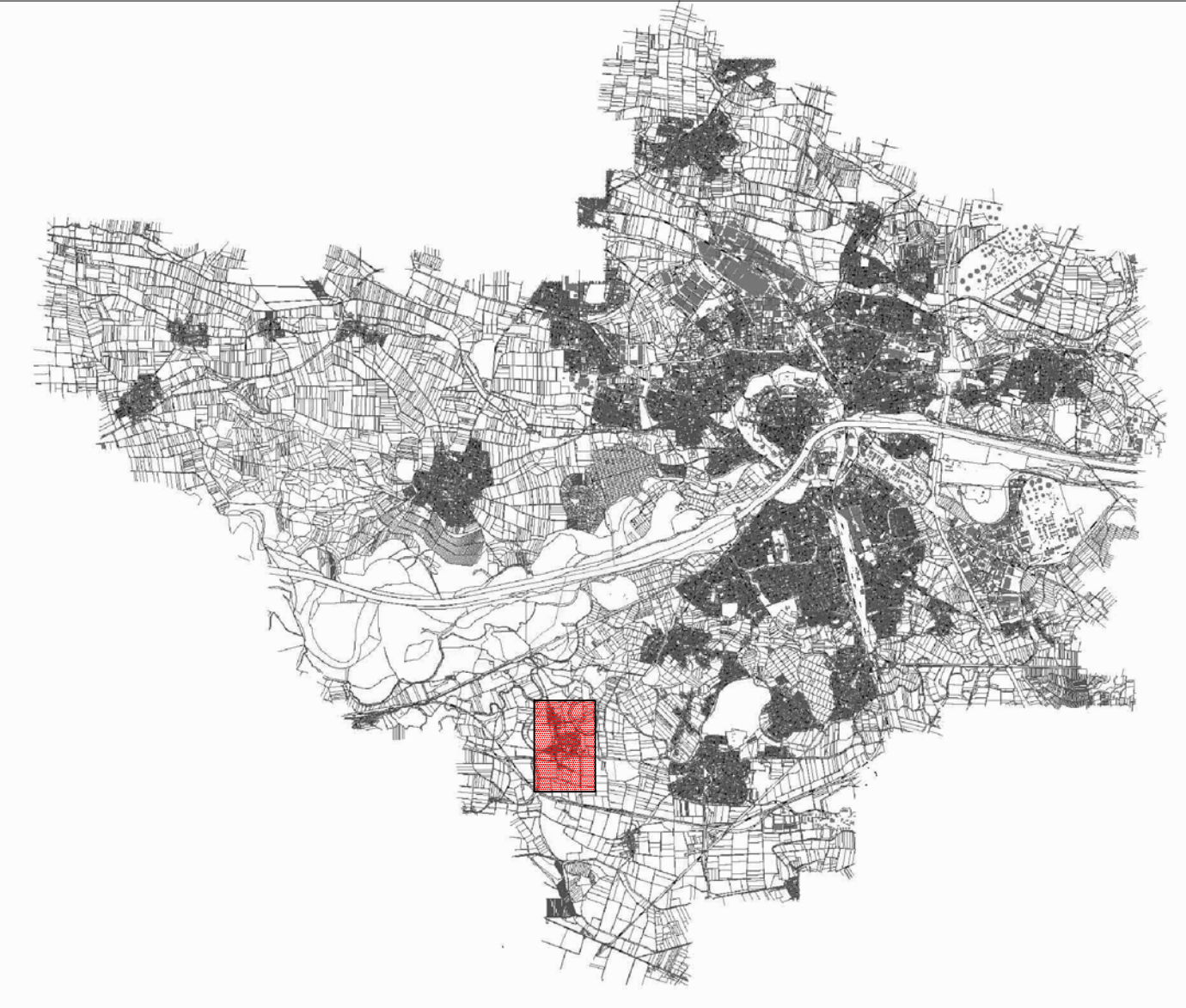
- Wohnbaufläche
- Grünflächen
- Immissionsschutzmaßnahmen erforderlich
- Umgriff der Änderung
- Umgrenzung von Gesamtanlagen des Denkmalschutzes (nachrichtliche Übernahme)



Stadt Ingolstadt

ÄNDERUNG DES FLÄCHENNUTZUNGSPLANES Feststellungsbeschluss

BEREICH: "Hagau - Am Kirchsteig"



PLANVERFASSER	DATUM	GEZEICHNET	BEARBEITET	AMTSLEITER
STADTPLANUNGSAMT INGOLSTADT	22.08.2013	Re.	Ri.	
	04.09.2014			
	03.11.2014			
	13.04.2015			