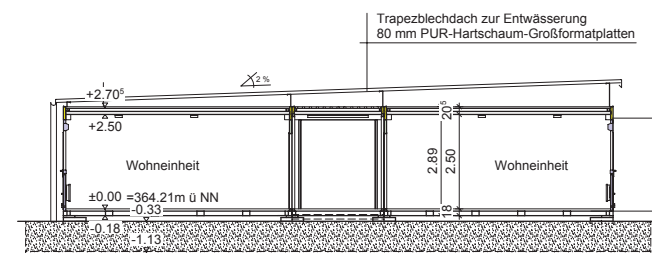


Schnitt B-B  
M: 1 : 100

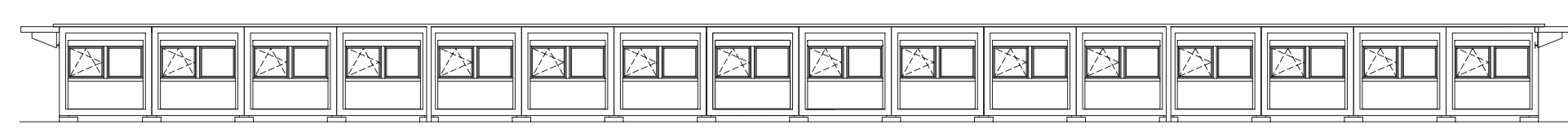


Schnitt A-A  
M: 1 : 100

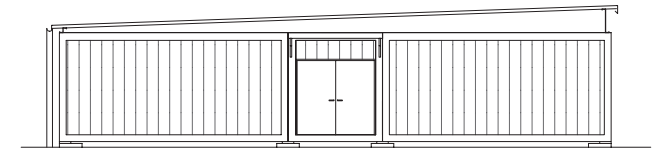
Trapezblechdach zur Entwässerung  
80 mm PUR-Hartschaum-Großformatplatten

**Aufbau Wand:**  
0.63 mm Feuerverzinktes, leicht gesicktes Blech  
50 mm PUR-Hartschaum-Großformatplatten  
Dekor Eiche hell,  
0.63 mm verzinktes Glatblech, kunststoffbeschichtetem Dekor

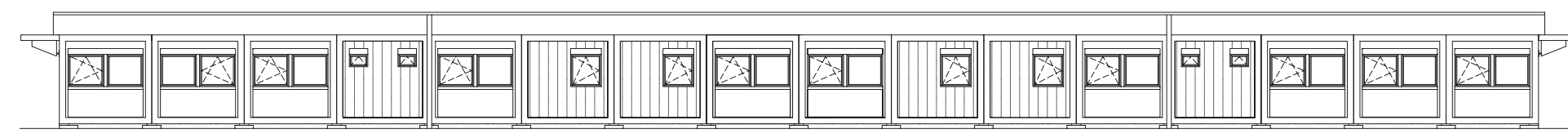
**Aufbau Boden:**  
PVC-Bodenbelag  
15 mm OSB-4 Platte  
50 mm PUR-Hartschaum-Großformatplatten  
Feuerverzinkter Blindboden mit Schutzanstrich  
Unterkonstruktion aus feuerverzinkten U-Profilen



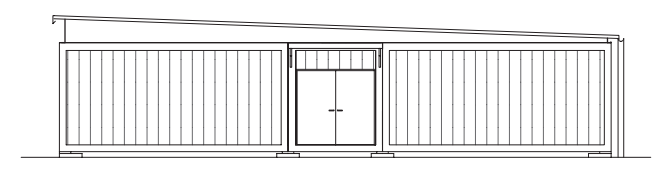
Ansicht Nord  
M: 1 : 100



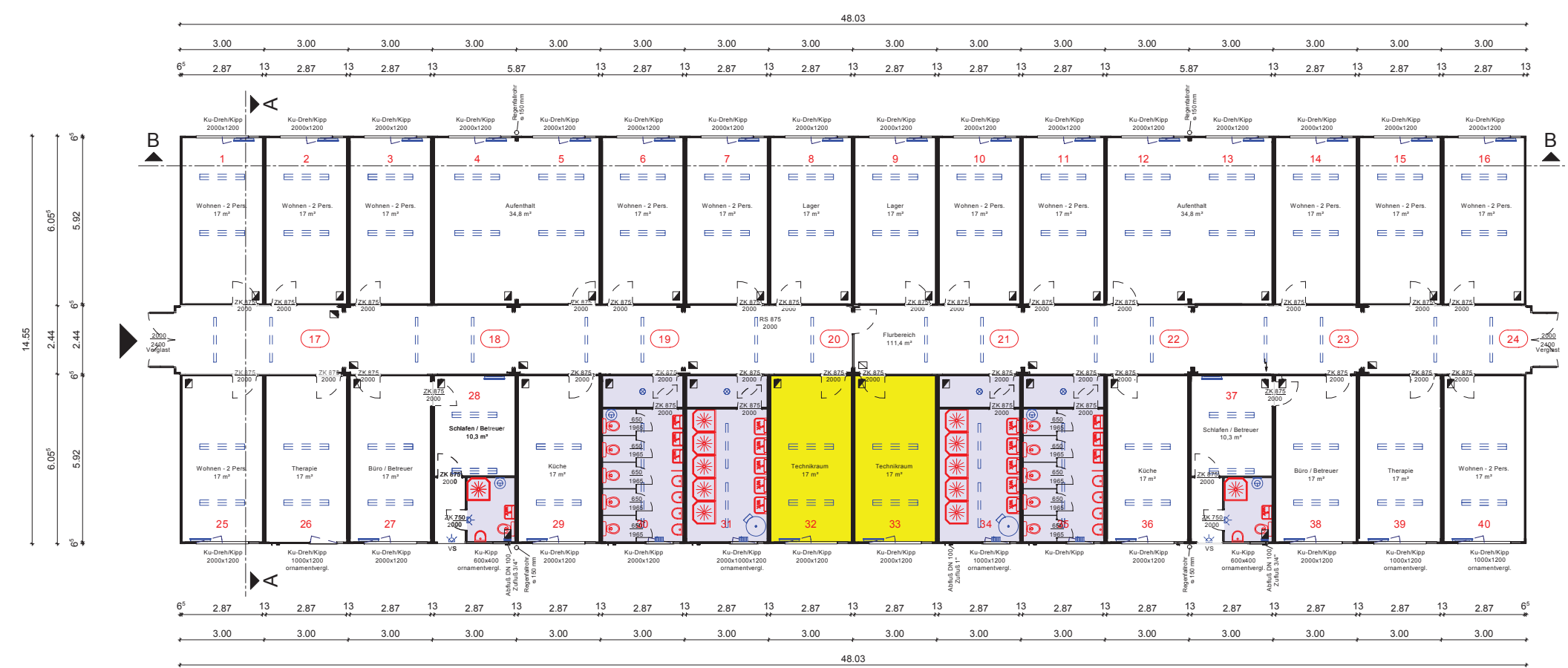
Ansicht West  
M: 1 : 100



Ansicht Süd  
M: 1 : 100



Ansicht Ost  
M: 1 : 100



EG  
M: 1 : 100

<b>EINGABEPLAN</b>	
BAUVORHABEN:	NEUBAU EINER CONTAINERANLAGE FÜR UNBEGLEITETE FLUCHTLINGE
BAUOBJEKT:	ASYLBEWERBERUNTERKUNFT WALDEYSENSTRASSE 85057 INGOLSTADT
BAUHERR:	STADT INGOLSTADT RATHAUSPLATZ 2 85049 INGOLSTADT  I. A. GABRIEL NISSL, AMTSLEITER
GRUNDSTÜCKSEIG.	STADT INGOLSTADT RATHAUSPLATZ 2 85049 INGOLSTADT
<b>GRUNRISS, SCHNITTE, ANSICHTEN</b>	
MASSTAB: 1:100	INGOLSTADT, DEN 20.03.2015