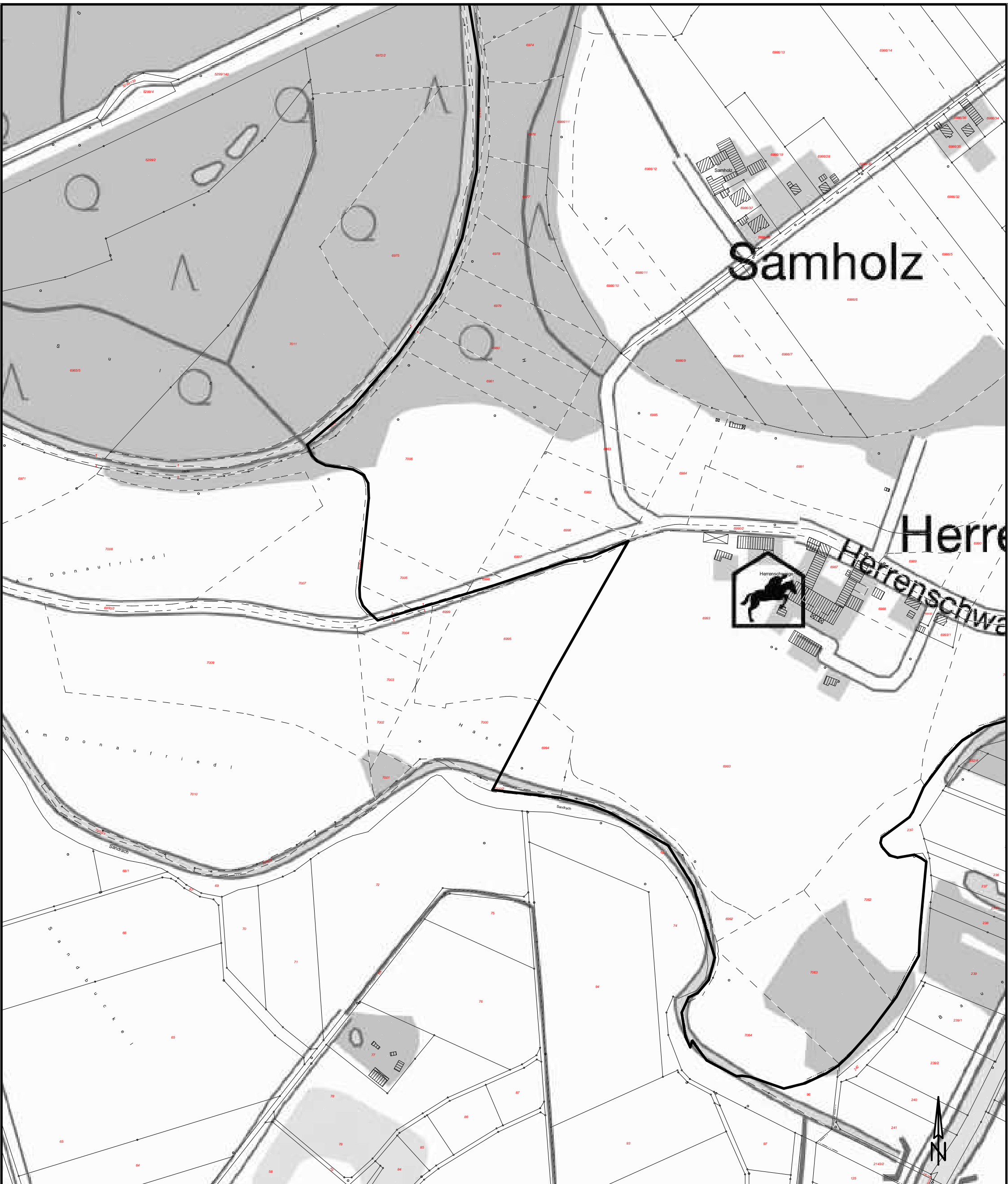


Stadt Ingolstadt

Amt für Verkehrsmanagement und Geoinformation
 Spitalstraße 3; 85049 Ingolstadt

Maßstab:	1:20000
Datum:	14.05.2013
Bearbeiter:	Tausch



Stadt Ingolstadt

Amt für Verkehrsmanagement und Geoinformation
Spitalstraße 3; 85049 Ingolstadt

Maßstab:

1:3500

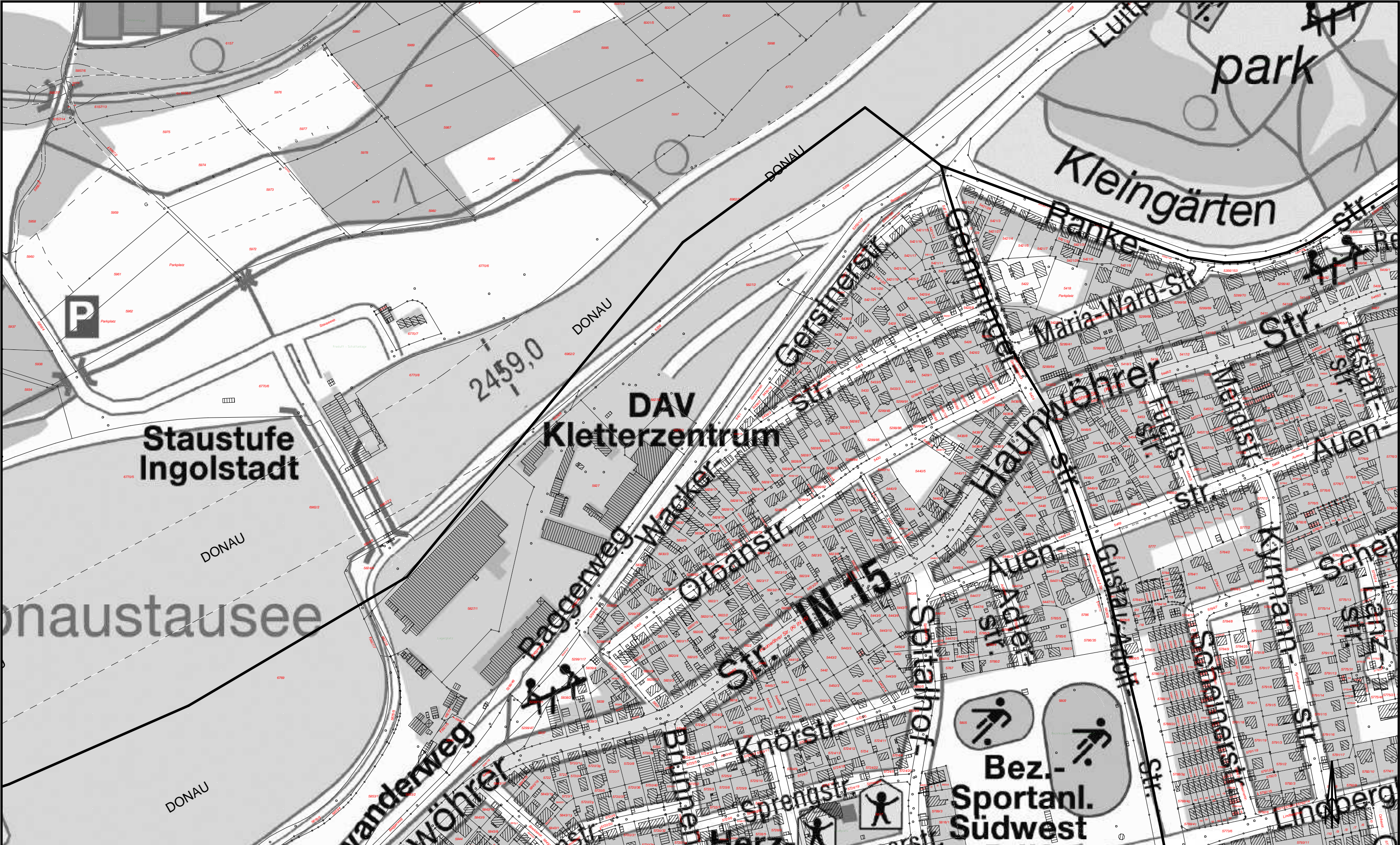
Datum:

14.05.2013

Bearbeiter:

Tausch

Auszug aus dem GIS Ingolstadt
Stadt Ingolstadt, Bezirk V - Südwest



Stadt Ingolstadt

Amt für Verkehrsmanagement und Geoinformation

Spitalstraße 3; 85049 Ingolstadt

Maßstab:

1:3500

Datum:

14.05.2013

Bearbeiter:

Tausch