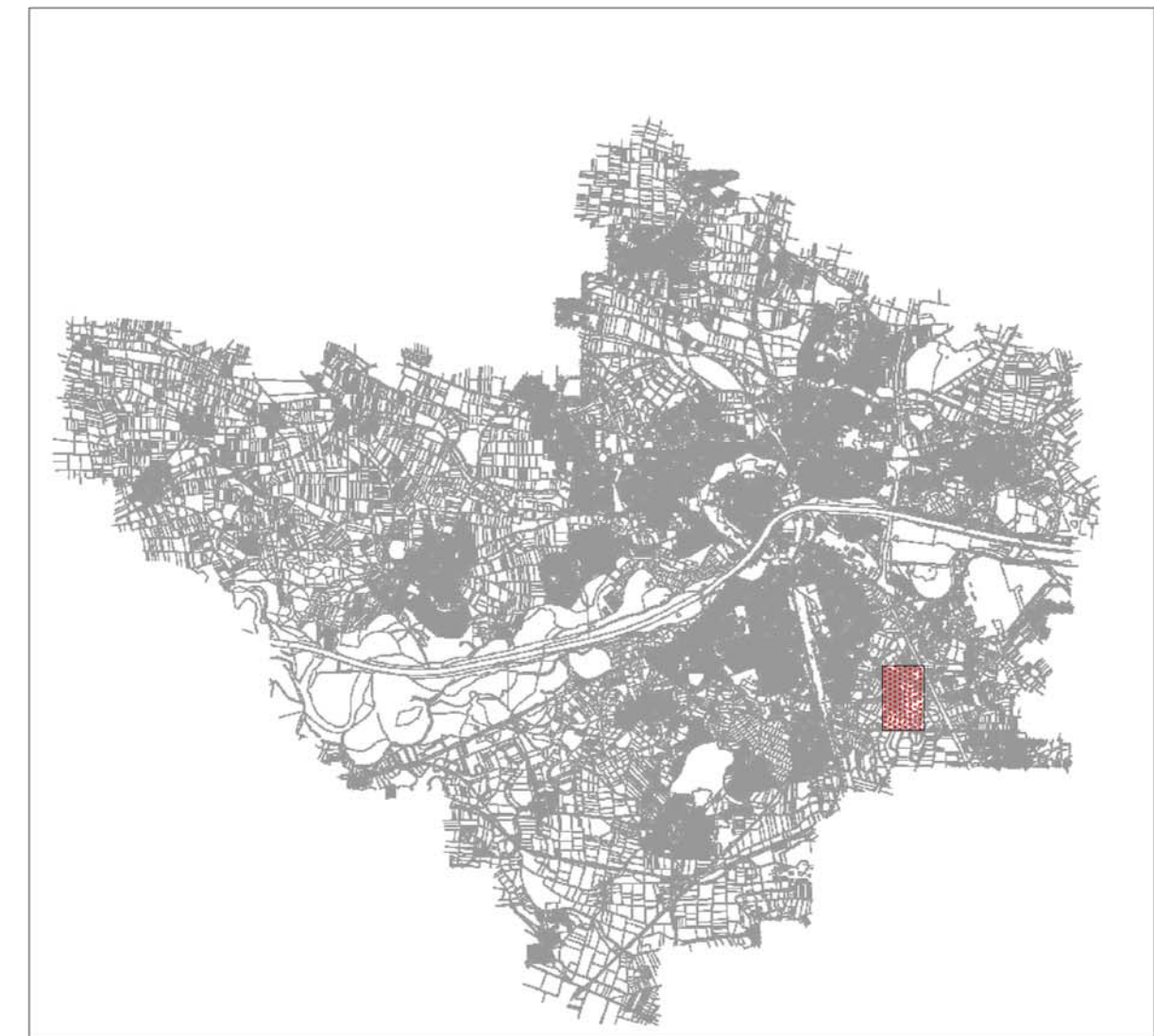




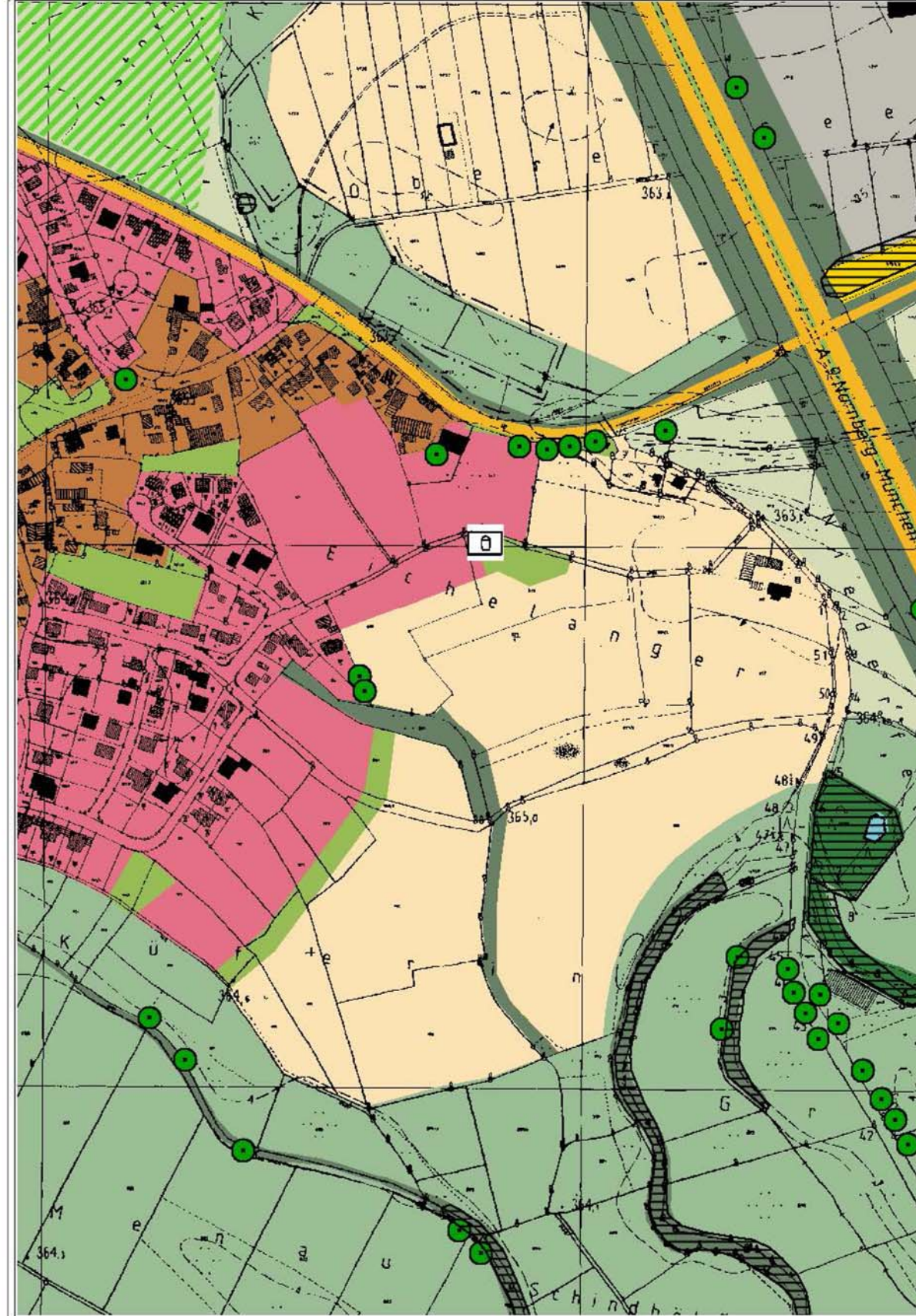
Stadt Ingolstadt

ÄNDERUNG DES FLÄCHENNUTZUNGSPLANS Feststellungsbeschluss

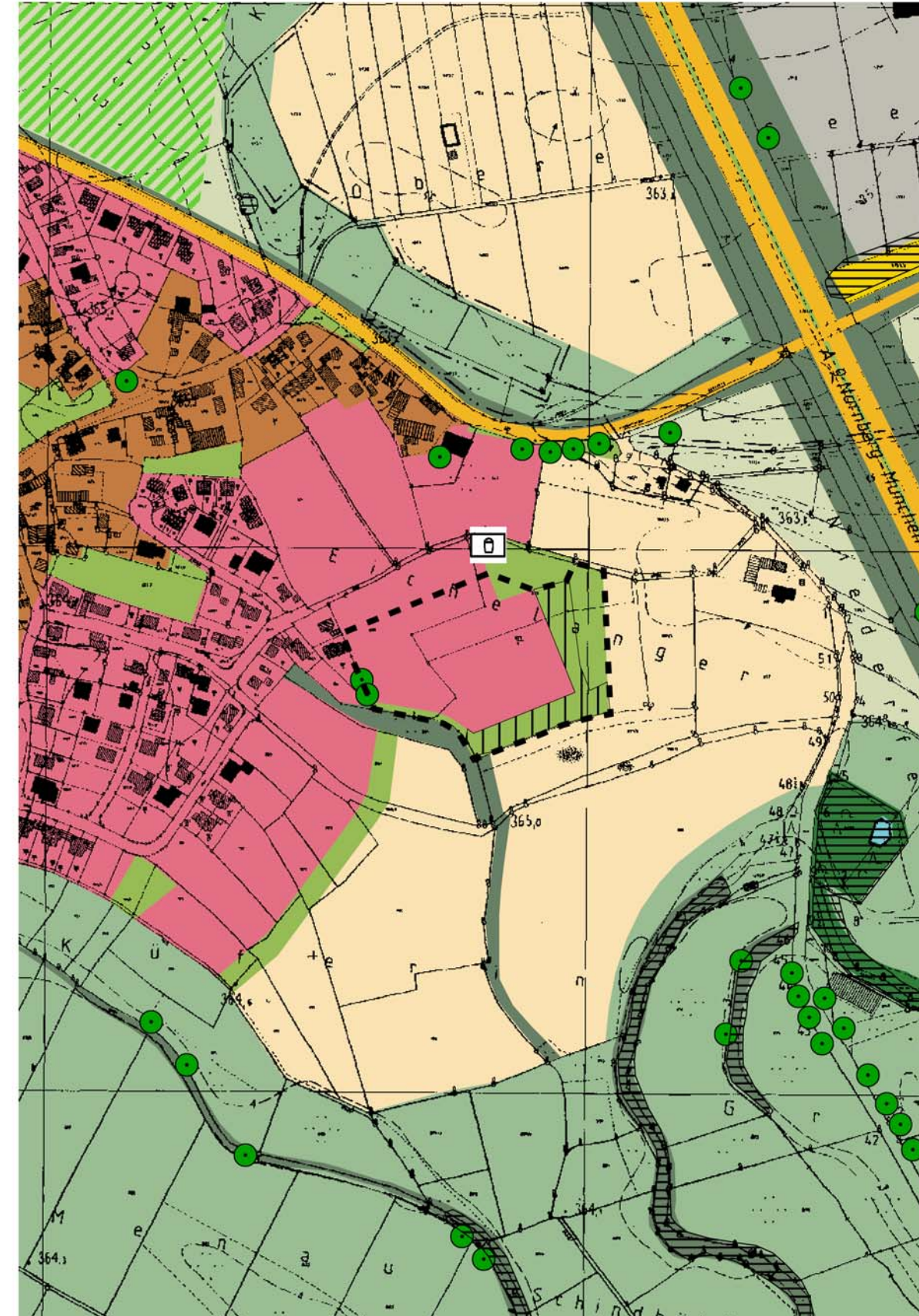
BEREICH: Rothenturm - Eichelanger II



FNP aktuell



FNP Änderung



--- Umgriff der Änderung

Wohnbauflächen

Grünflächen

Ausgleichsflächen



PLANVERFASSER:	DATUM	ZEICHNER	BEARBEITET	AMTSLEITER
STADTPLANUNGSAMT INGOLSTADT	20.02.2012	Regler	Rieger	
	27.08.2012			
	11.02.2013			