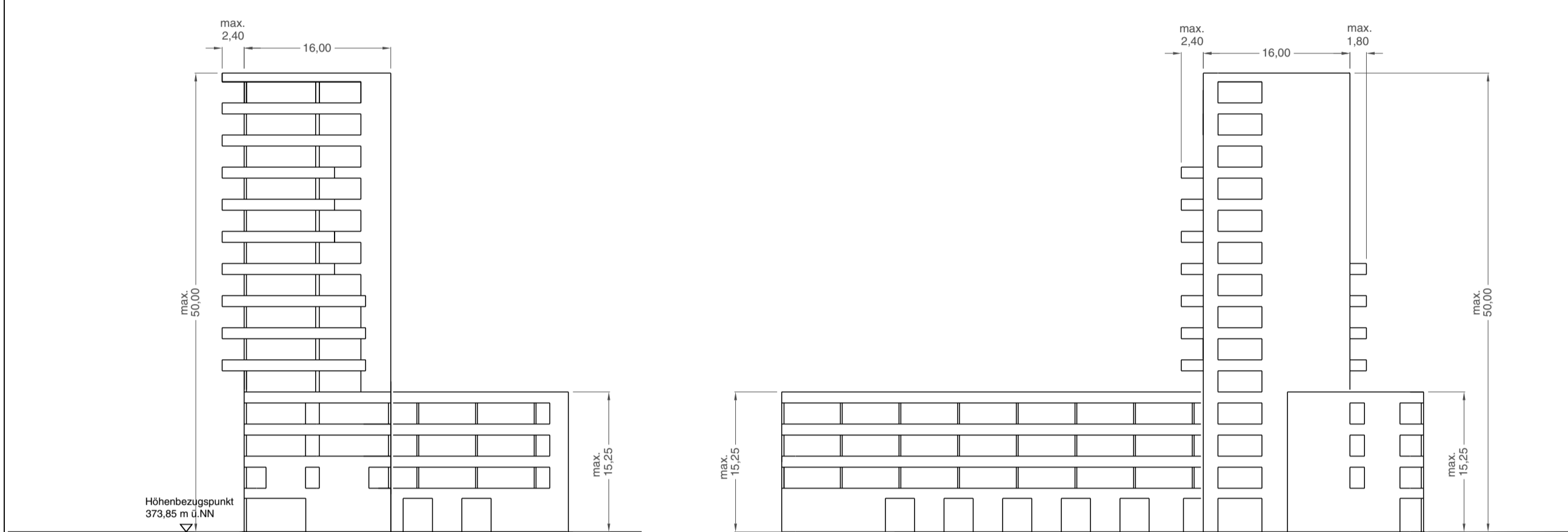


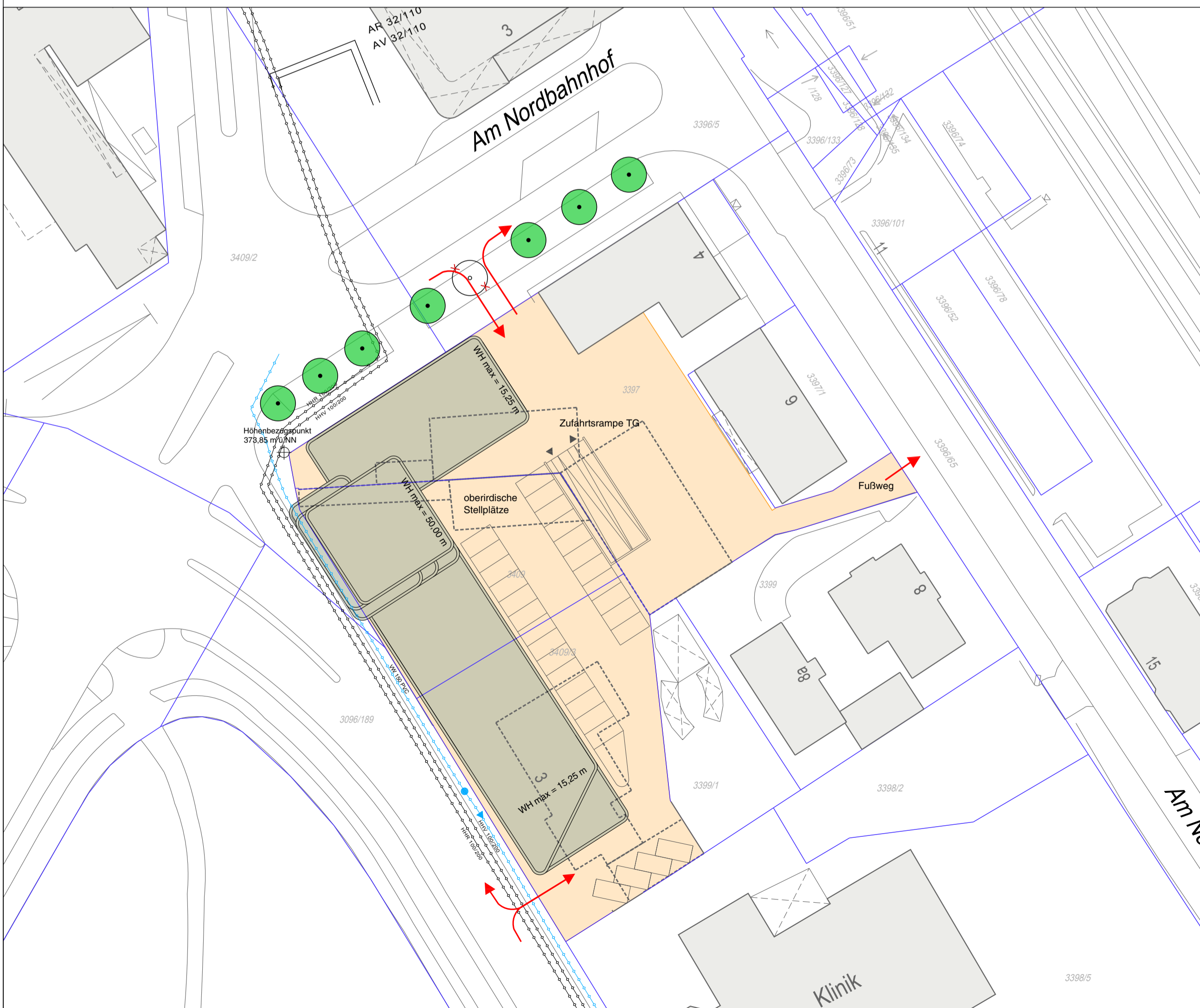
Ansicht West

Ansicht Nord



Ansicht Süd

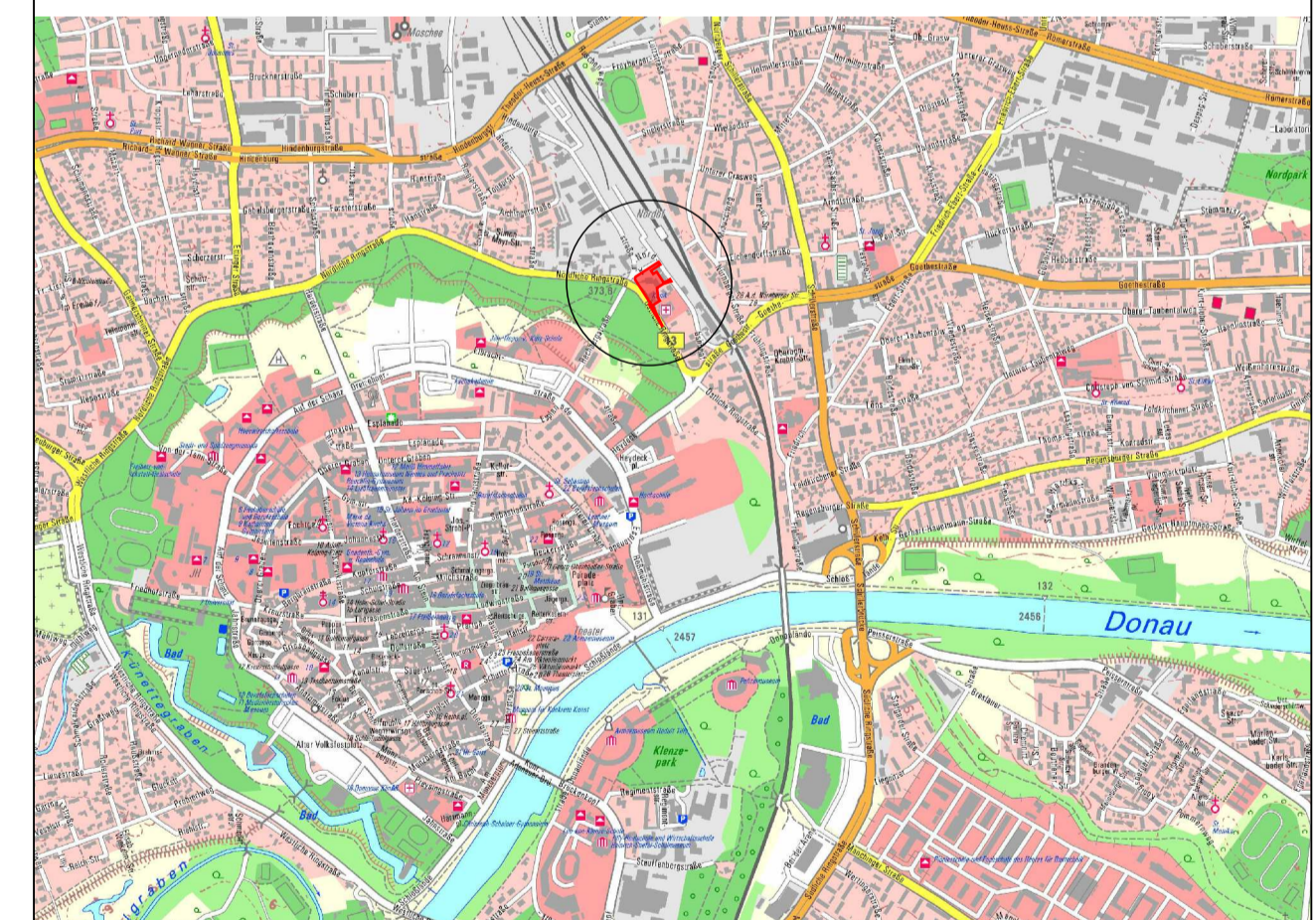
Ansicht Ost



Planzeichenerklärung

- Baugrundstück Fl.Nr. 3409, 3409 / 3 und 3397 (Teilfläche)
- Geplantes Gebäude, Dachaufsicht (mit Balkonen)
- Geplante Anordnung oberirdische Stellplätze und TG - Zufahrtsrampe auf Privatgrundstück
- Höhenbezugspunkt 373,85 m ü NN
- zulässige Wandhöhe als Höchstmaß in Meter, ab Höhenbezugspunkt; hier 50,0 m
- Bemaßung
- Bestehende Grundstücksgrenze
- Bestehende Flurnummer
- Gebäude Bestand
- Abzubrechendes Bestandsgebäude
- Bestehende Straßenraumplanung
- Bestehender Baum
- zu beseitigender Baum
- Fahrtrichtung / Ein- und Ausfahrtsbereich
- Fernwärmeleitung, Vor- und Rücklauf
- Wasserversorgungsleitung, DN 150

Übersichtslageplan Ingolstadt M 1:20.000



Projekt / Bauvorhaben:  
Vorhaben- und Erschließungsplan nach § 12 BauGB  
'Hochhaus am Nordbahnhof' in Ingolstadt

Maßstab:  
1:500

Planbezeichnung:  
Vorentwurf

Unterlage:	0	Projekt Nr.:	5730
		Plan Nr.:	2.00
Blatt Nr.:	0	Bearbeitet:	HS / HD
		Plandatum:	14.01.2013

Auftraggeber / Bauherr:  
AllfinA & Cie. S.A.  
Uraniastraße 11  
CH-8001 Zürich  
vertreten durch Herrn Norbert Klein

**LARS** consult  
LARS consult Gesellschaft für Planung und Projektentwicklung mbH  
Email: info@lars-consult.de Web: www.lars-consult.de

Grundlage: Digitale Flurkarte (DFK) - Stand: 01.01.2000

Urheberrechtlich geschützt!  
© 2013 LARS consult GmbH

Blattgröße: 0,56m x 0,59m = 0,33 m<sup>2</sup>

Pfad / Dateiname: L:\5730-Ingolstadt\_VEP Glacisochhaus\CAD\DWG\lph-2\Vorentwurf\_130117.dwg