



Stadt Ingolstadt

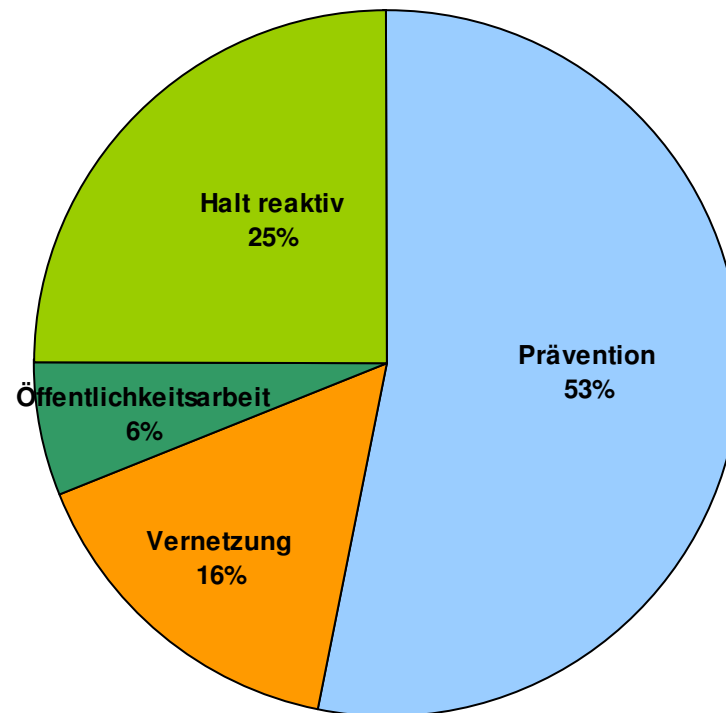
Jugendamt

HaLT – Hart am Limit

Evaluation 2012 (ohne Dezember)

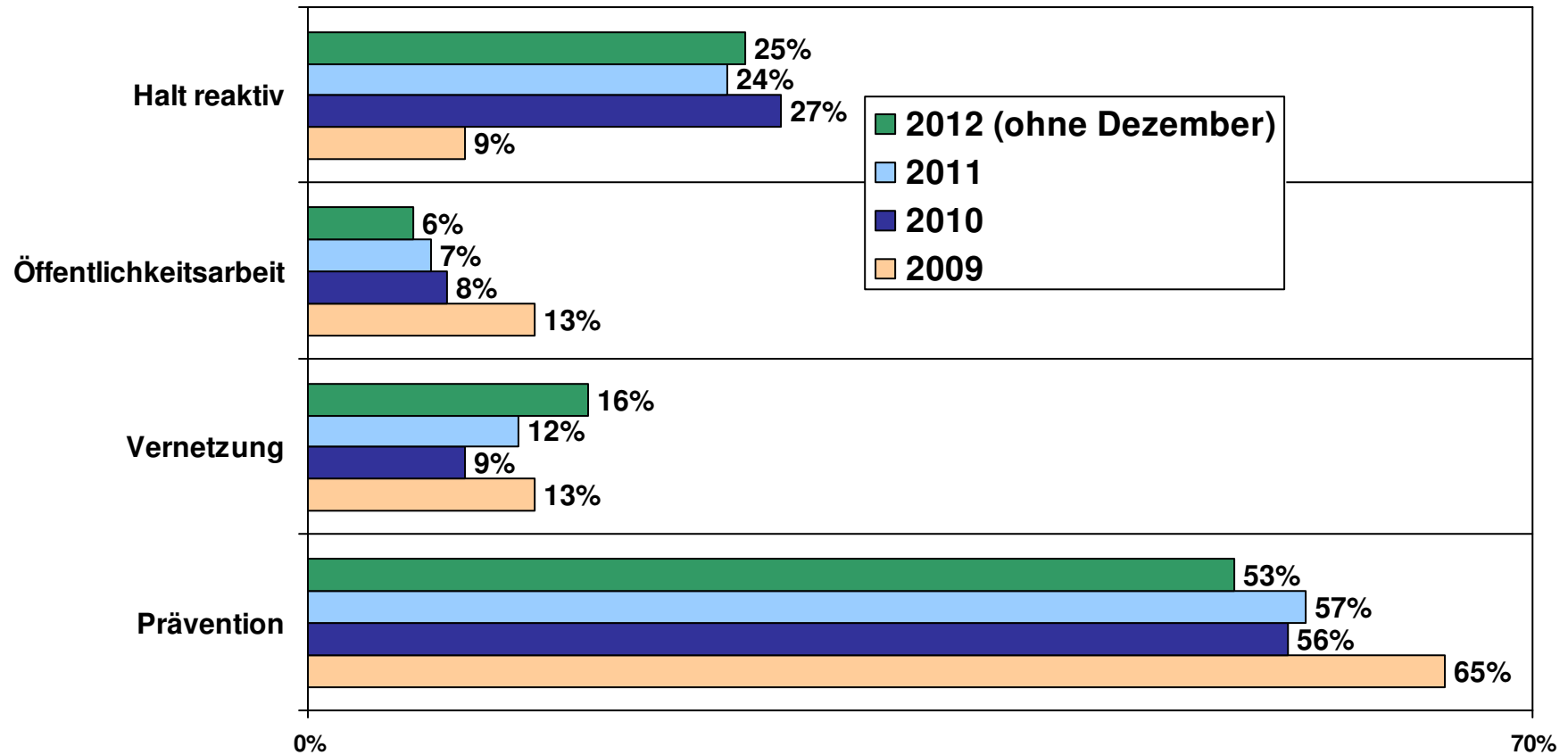


HaLT Gesamtarbeit 2012



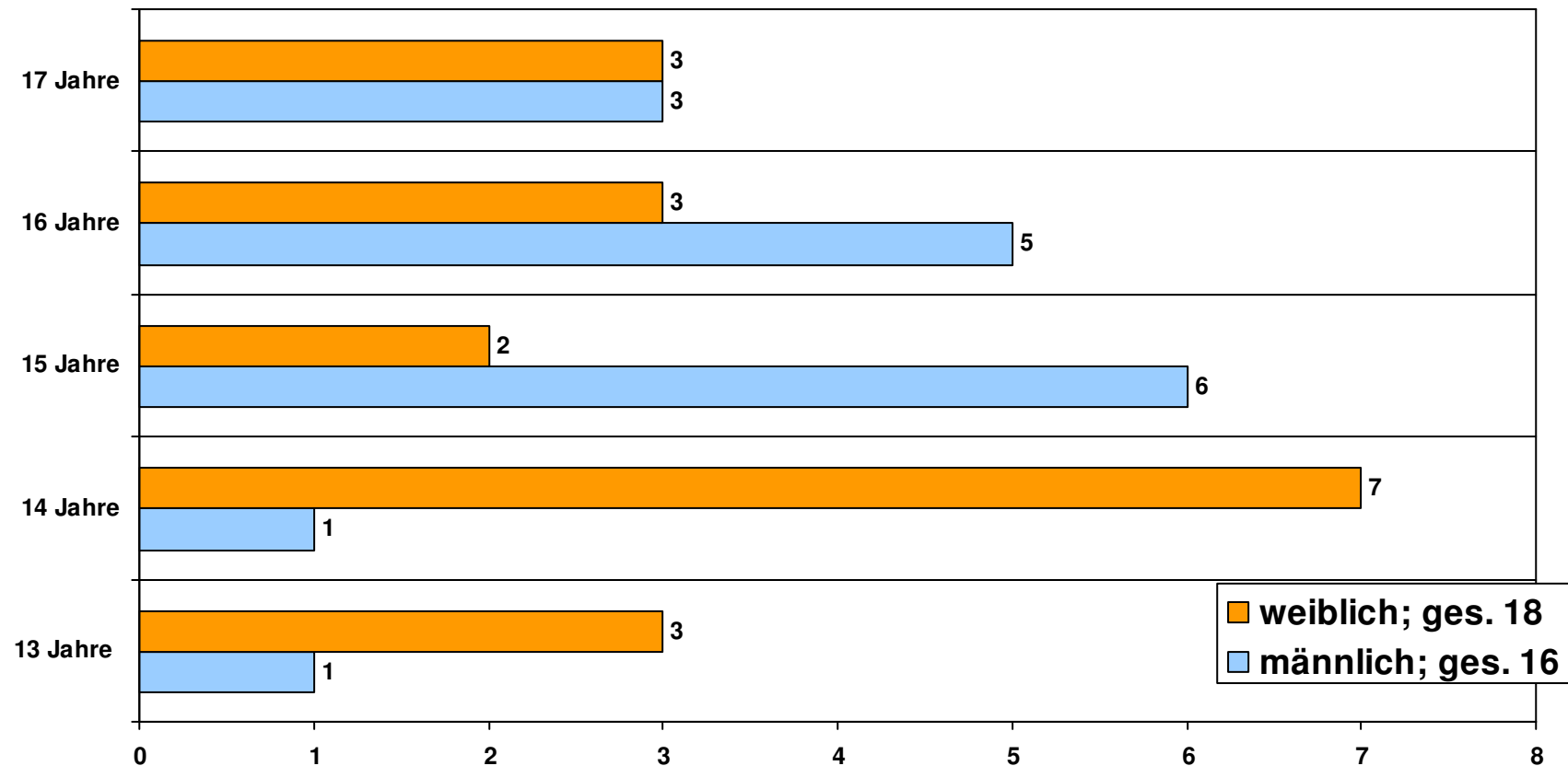


HaLT Gesamtarbeit 2009 - 2012



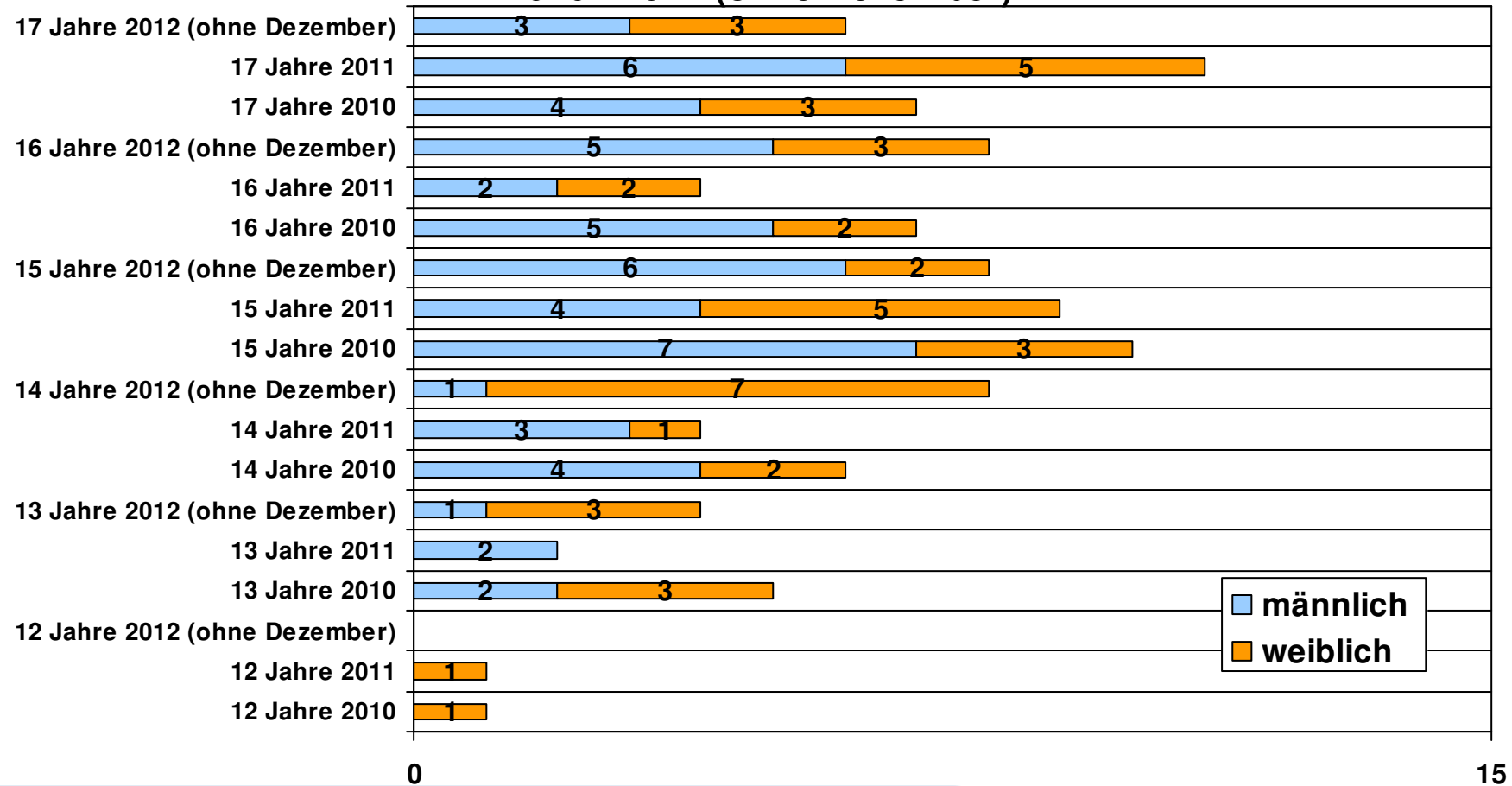


34 Aufgesuchte Jugendliche im Krankenhaus 2012 (ohne Dezember)



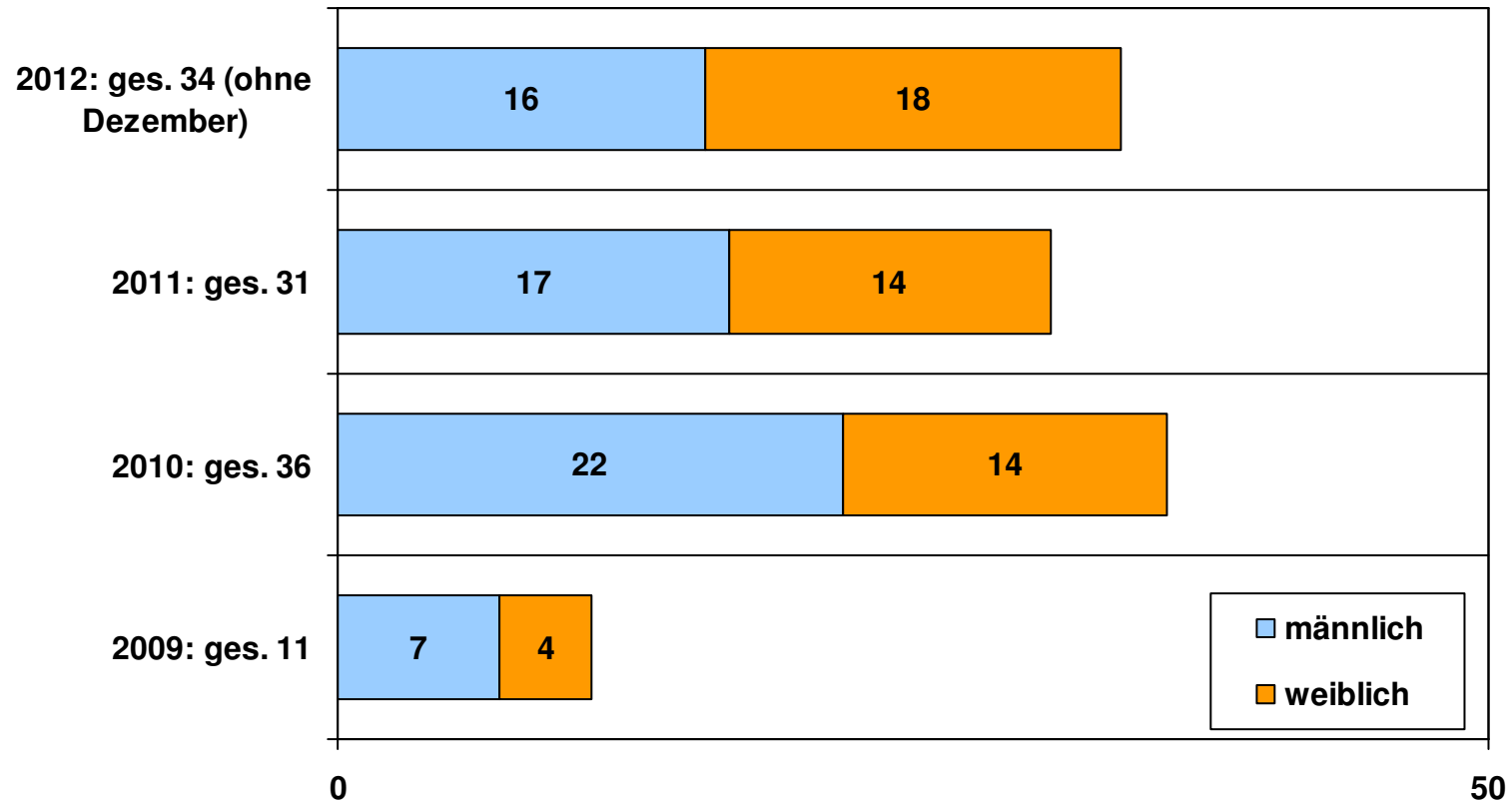


Aufgesuchte Jugendliche im Krankenhaus 2010 - 2012 (ohne Dezember)



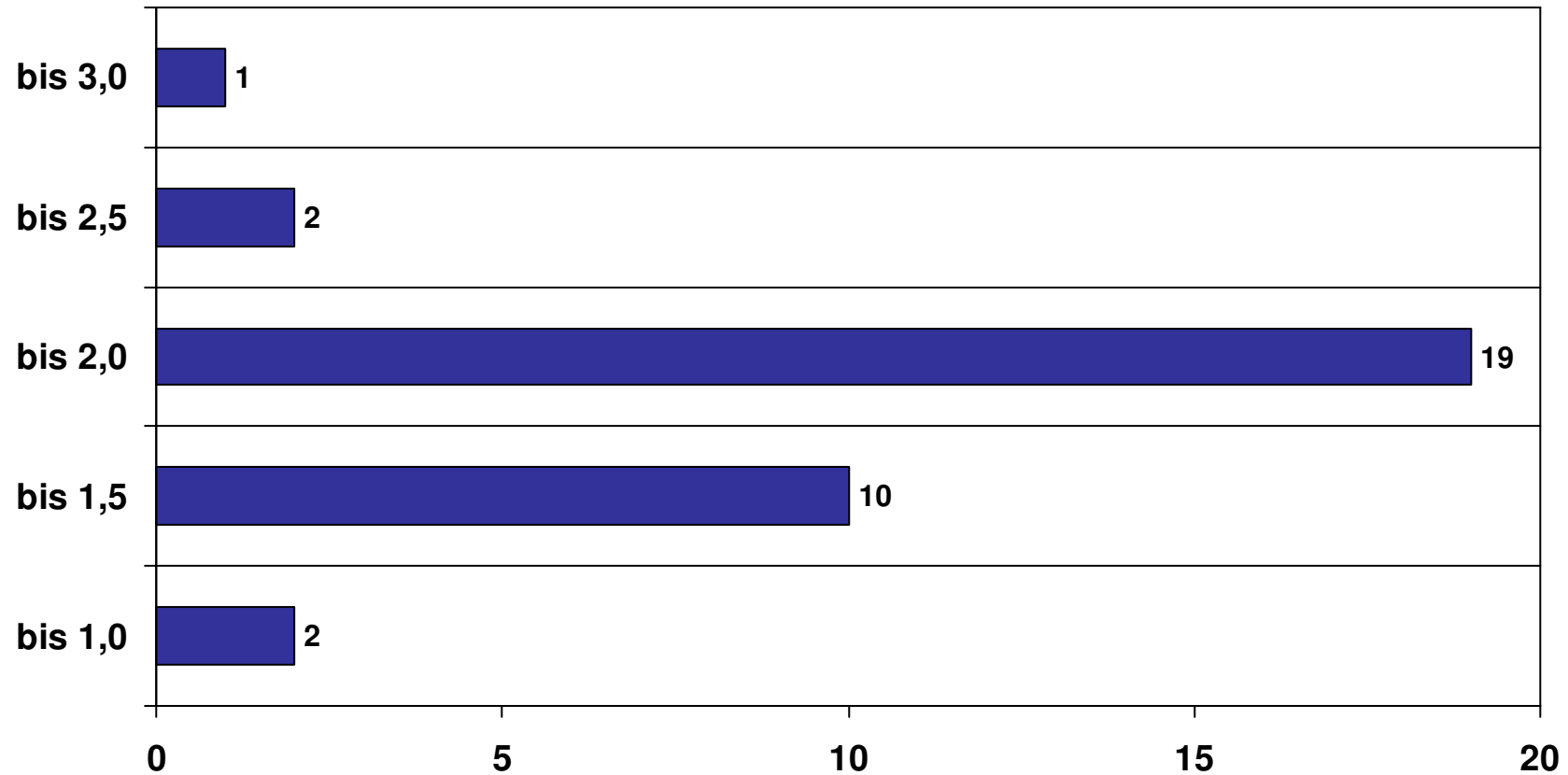


Aufgesuchte Jugendliche im Krankenhaus 2009 - 2012



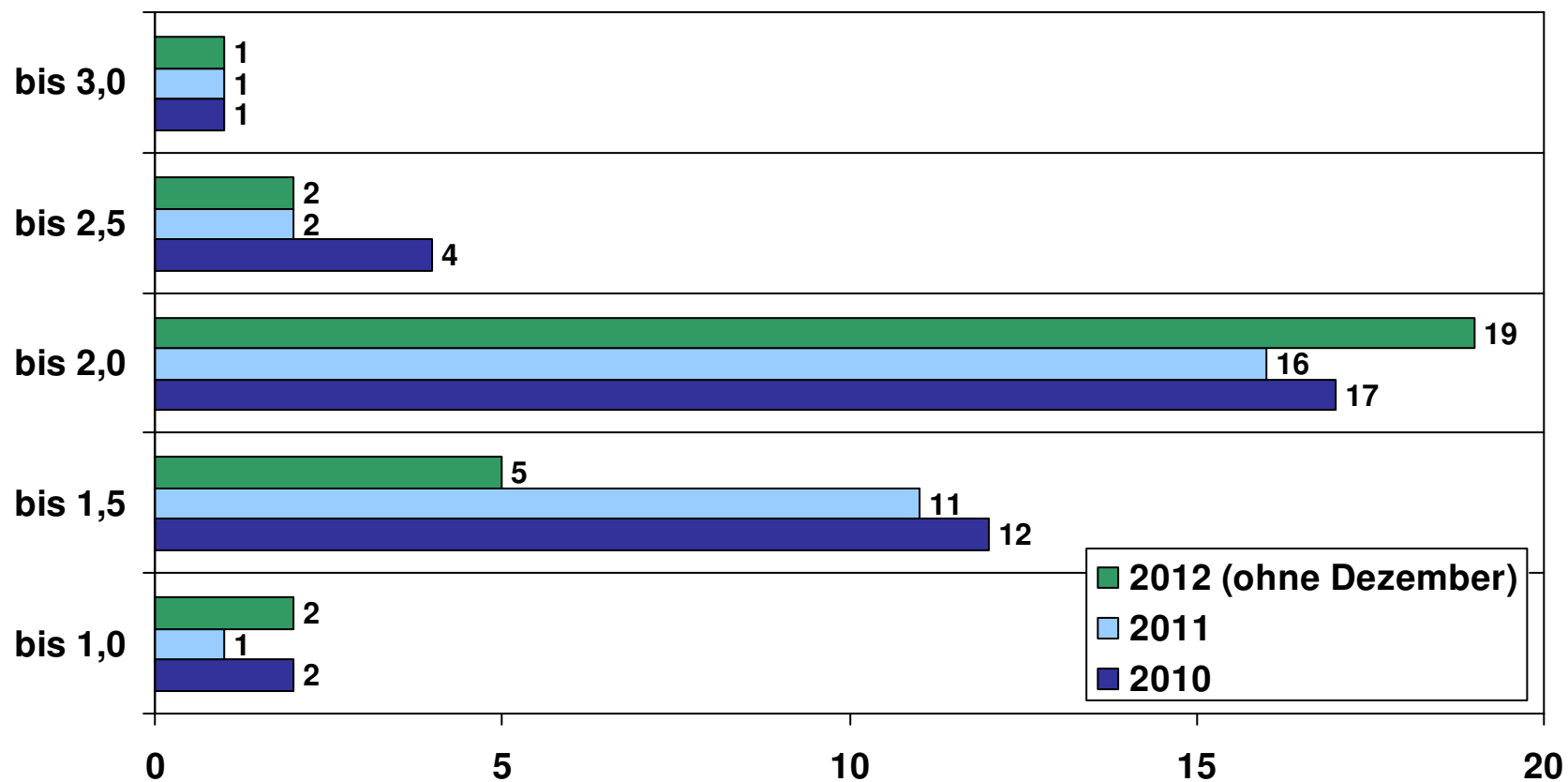


Promillewerte bei Einlieferung 2012 (ohne Dezember)



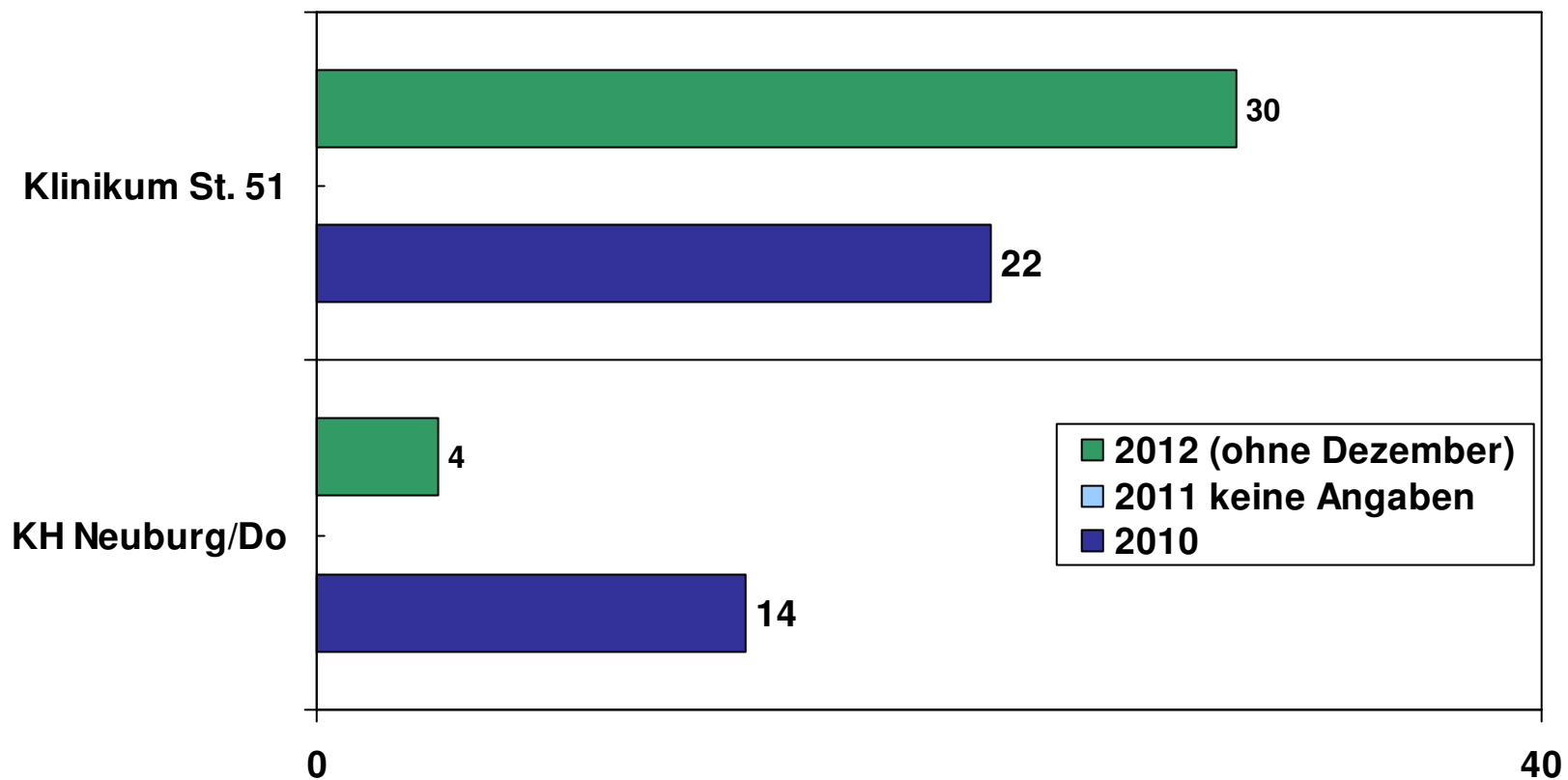


Promillewerte bei Einlieferung 2010 - 2012



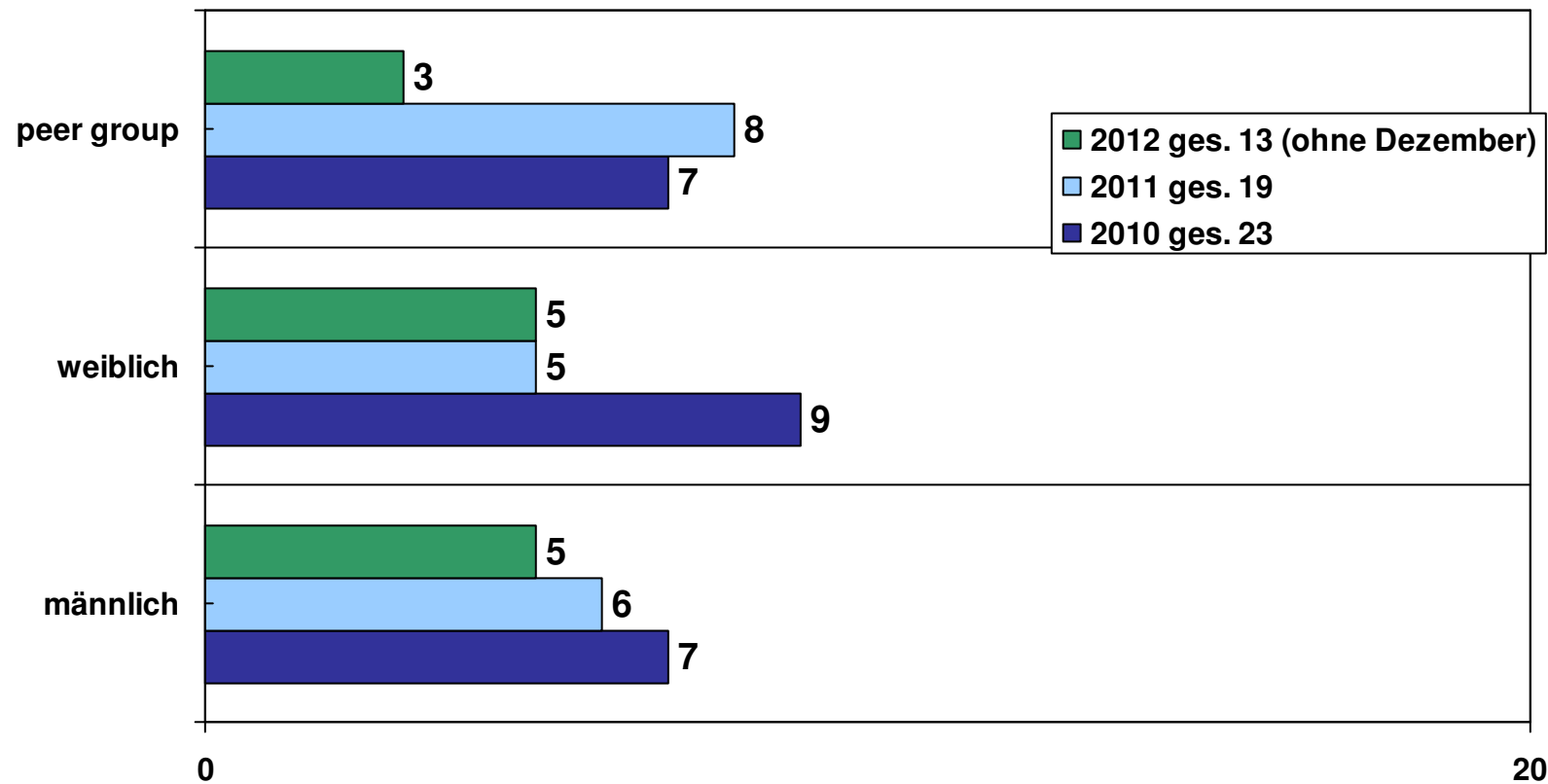


Aufgesuchter Ort 2010 - 2012



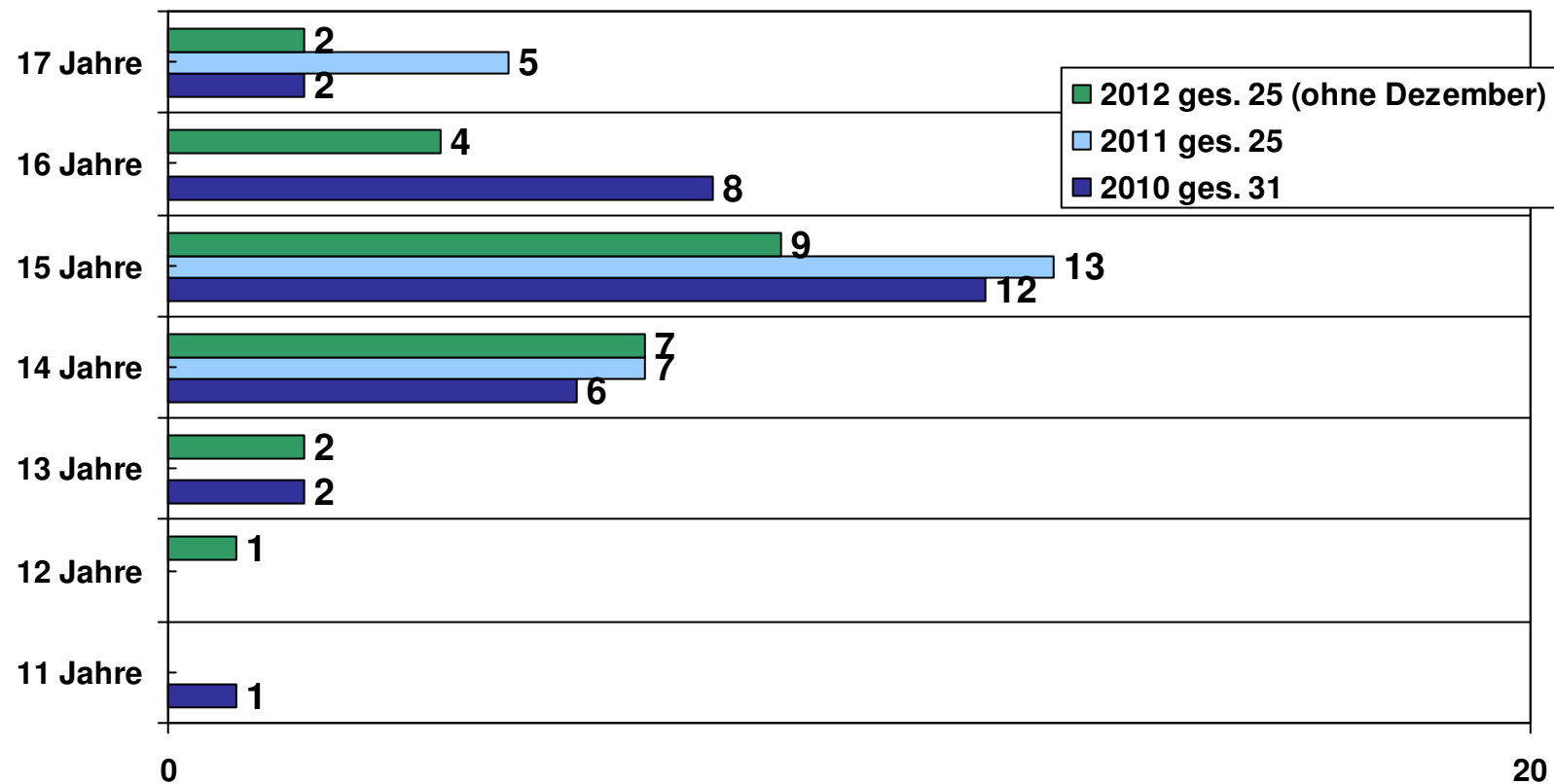


Risikocheck 2010 - 2012



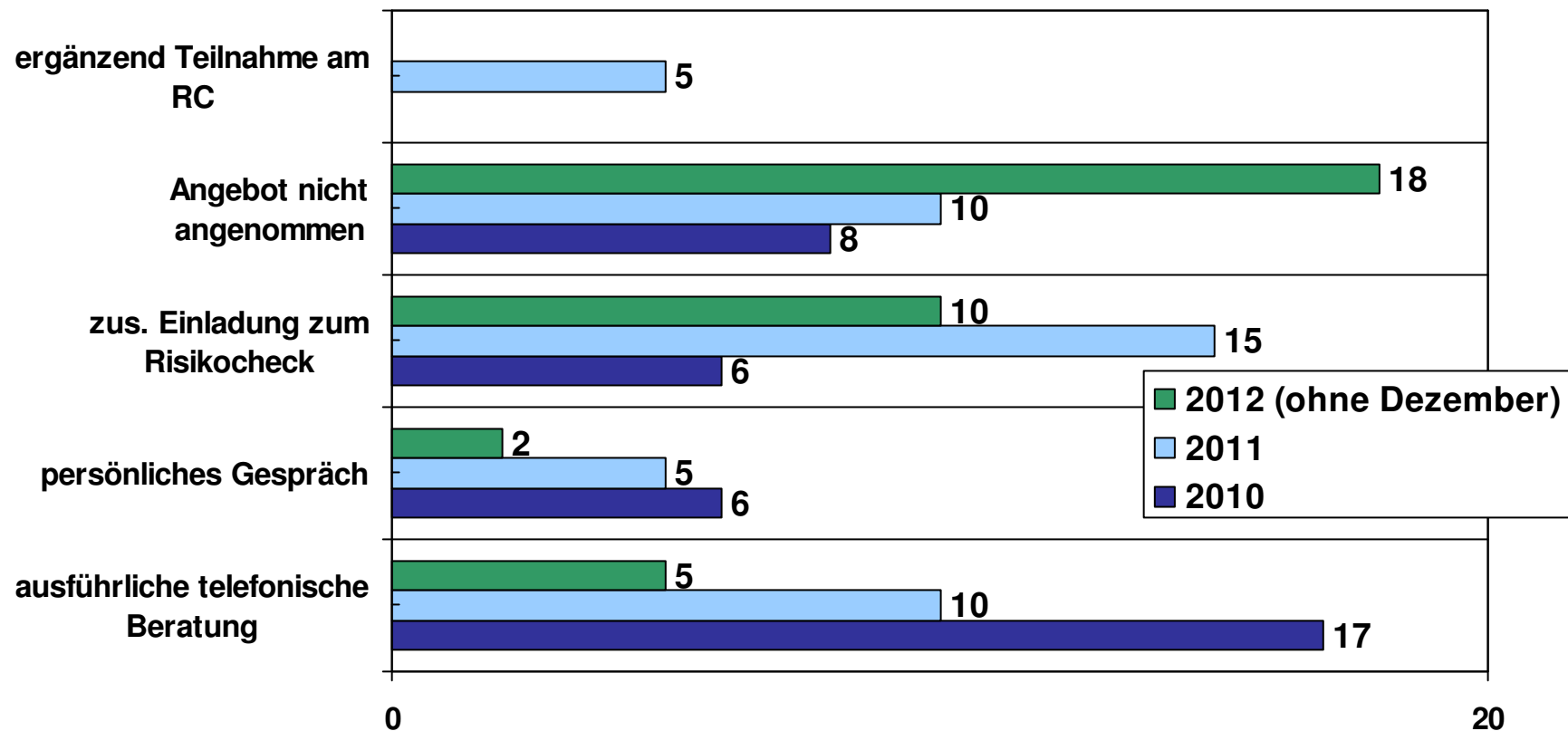


Polizeiliche Meldungen an das Jugendamt 2010 - 2012





Annahme des Kontaktangebotes bei den polizeilichen Meldungen 2010 - 2012





Erreichte Schüler bei Veranstaltungen und Projekte 2010 - 2012 (ca. Zahlen)

