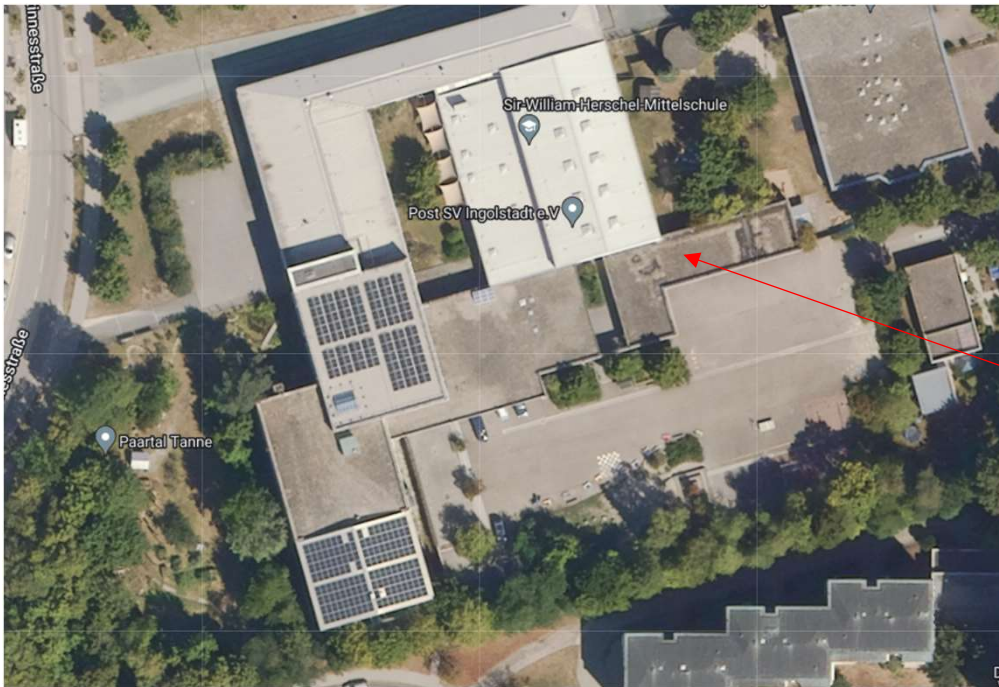


Sir-William-Herschel Mittelschule Gebäude G - Fahrradhalle

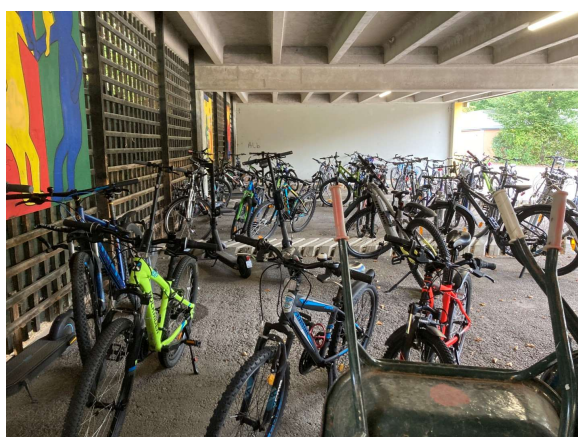


Gebäude G



Verschneidung
Sporthalle mit
Fahrradhalle Attika

Aktueller Gebäudezustand



Vergleichende Sanierung siehe Gebäude B und GS Ringsee:

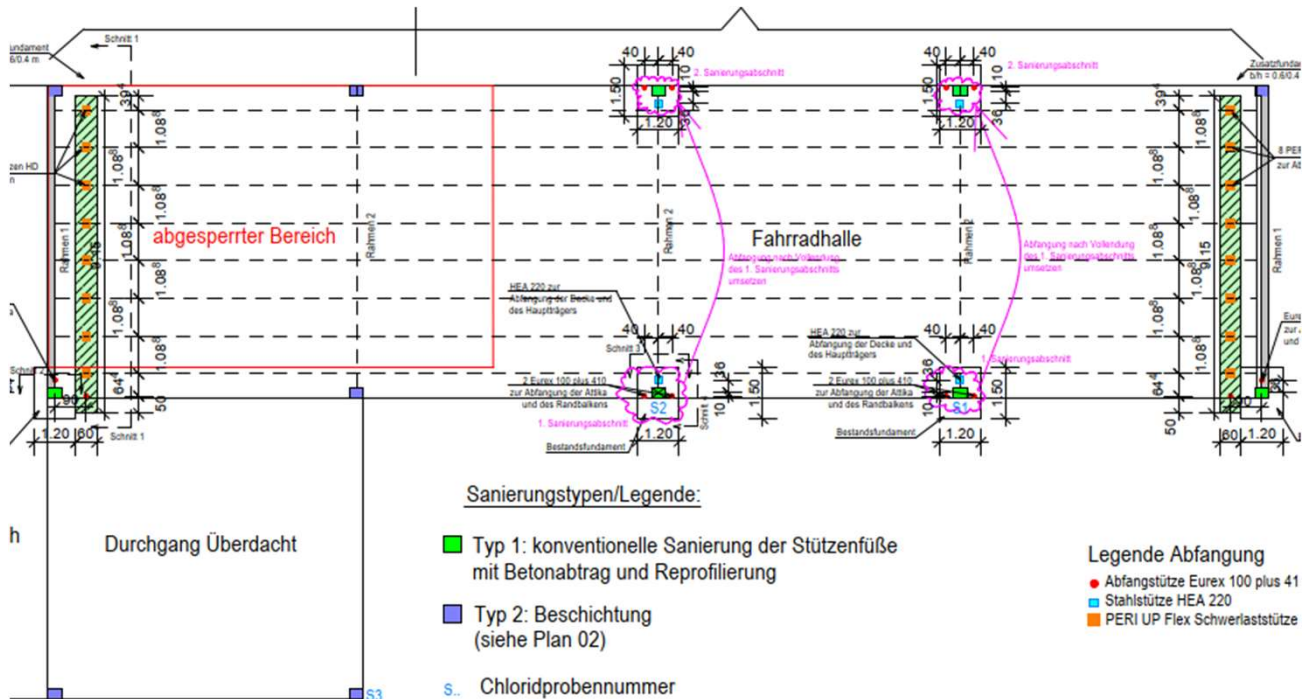
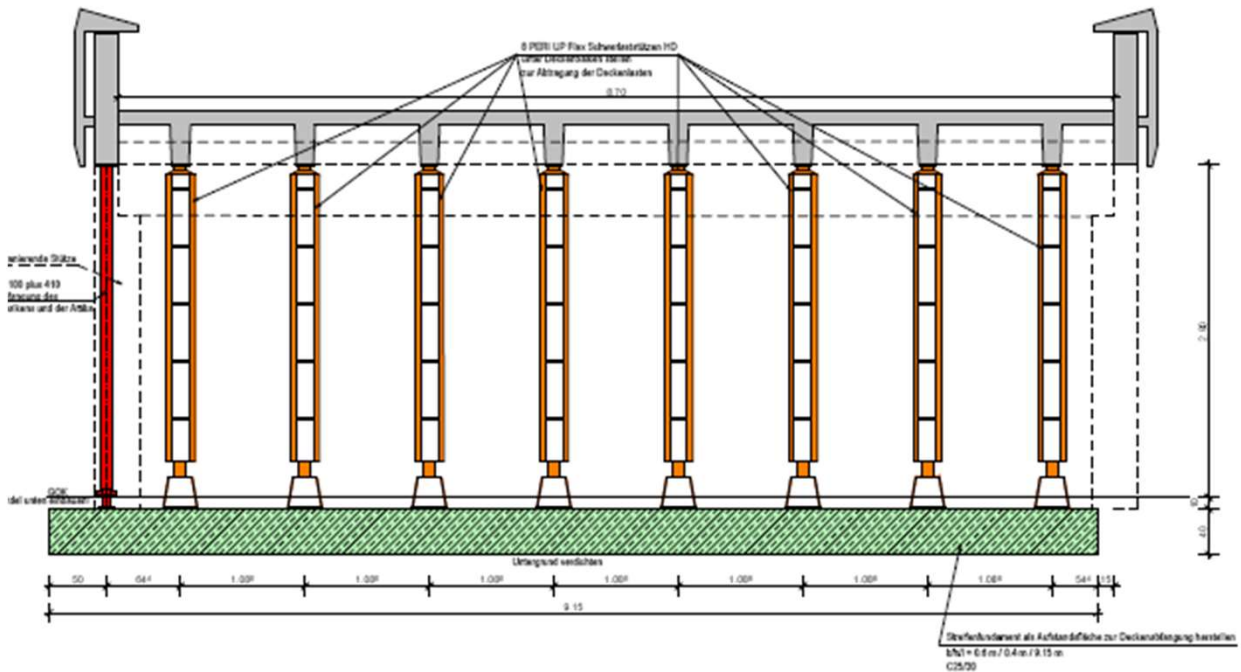


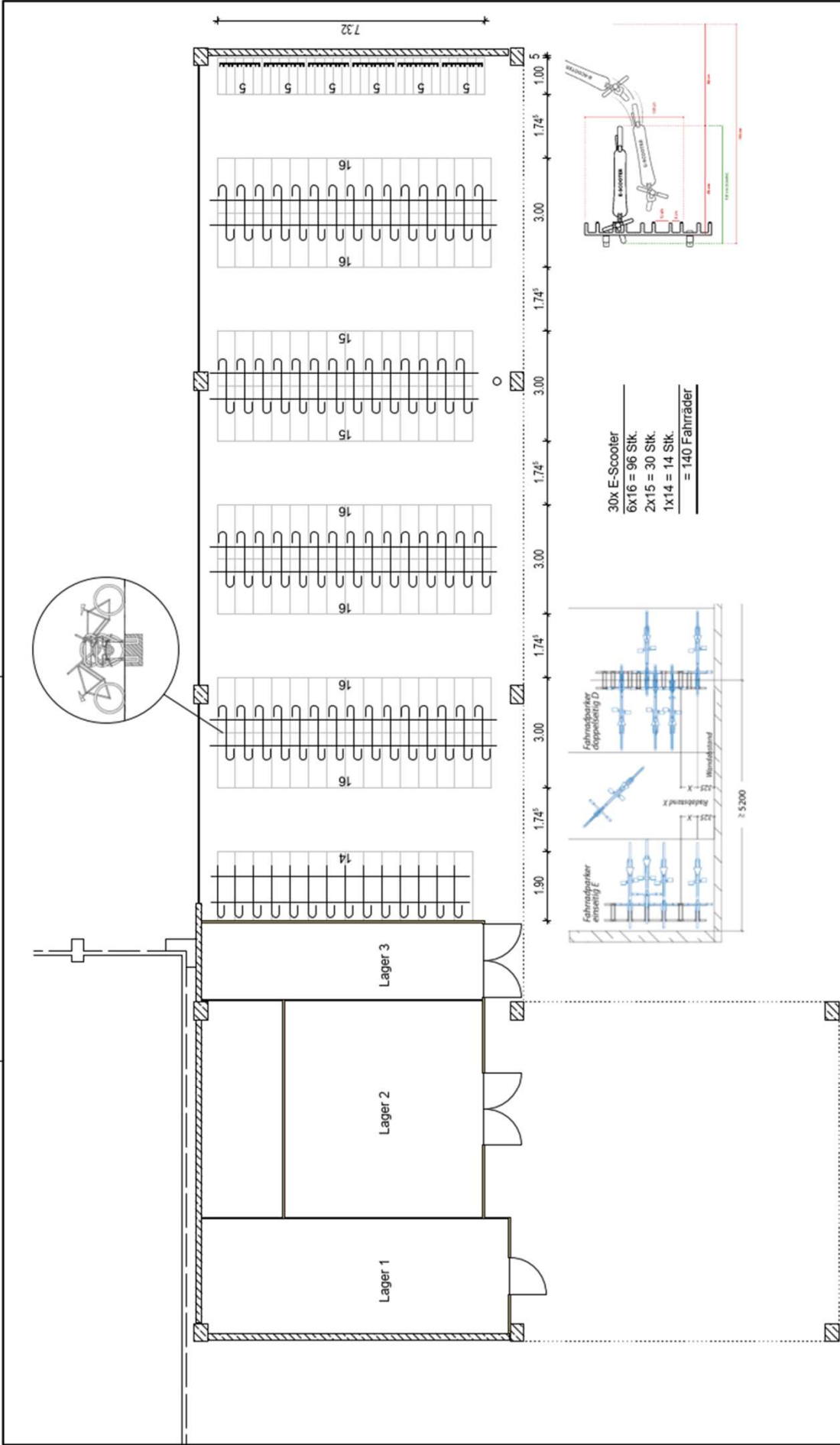
Abfangung Betonsanierung Fahrradhalle

Abfangung der Decke an Rahmen R1

Maßstab: 1:20

Schnitt 1:





BAUVORHABEN	
Grundriss	
MASSTAB	1:500
DATUM	08.10.2024
BEZ.	SE/HA
Sir-William-Herschel MS Fahrradständer im Gebäude G	
STADT INGOLSTADT HOCHBAUAMT	

