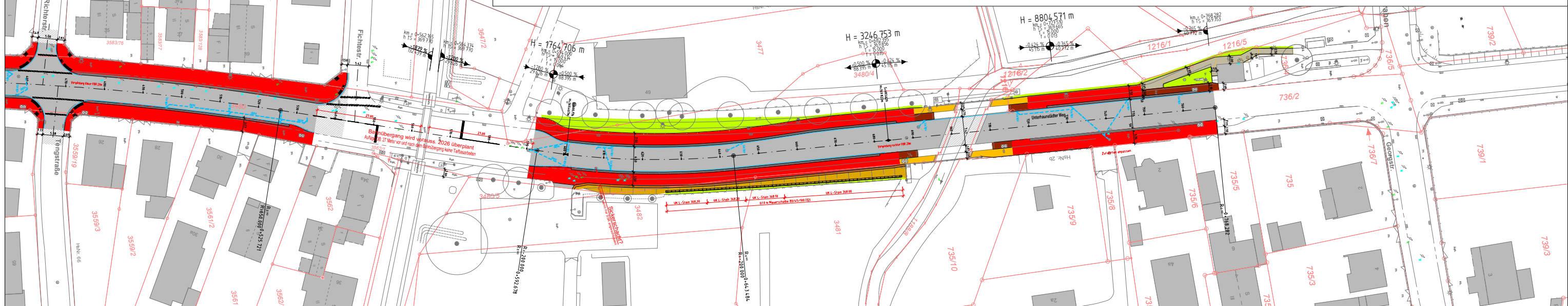
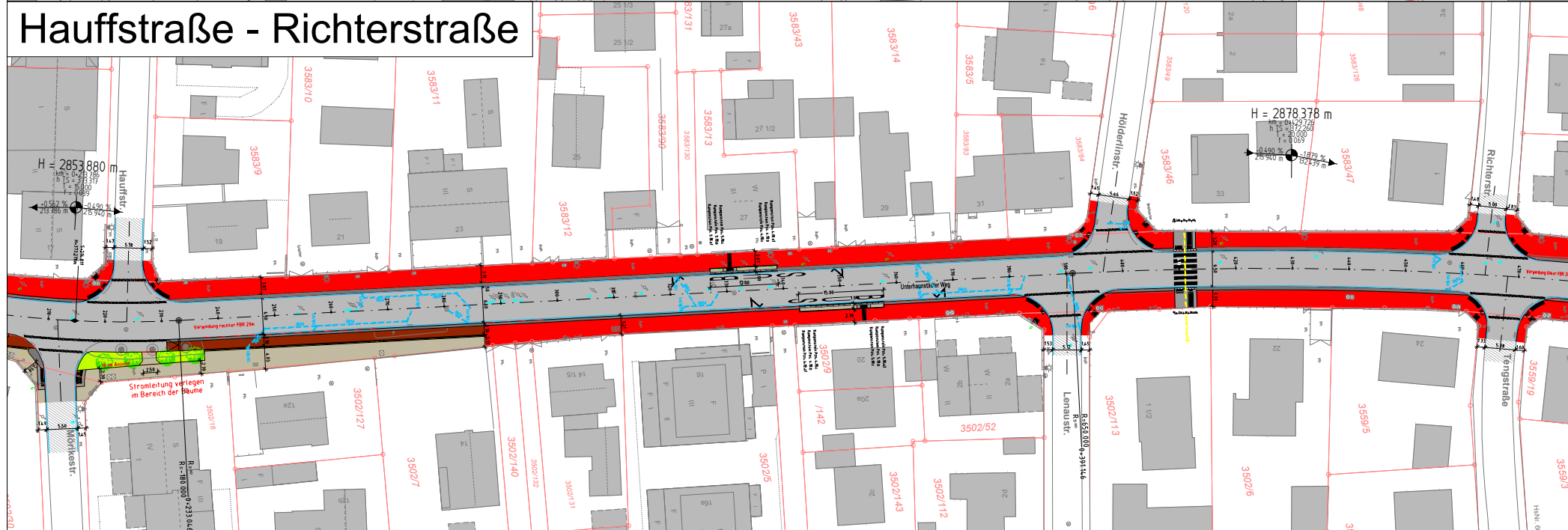


# Richterstraße - Am Augraben

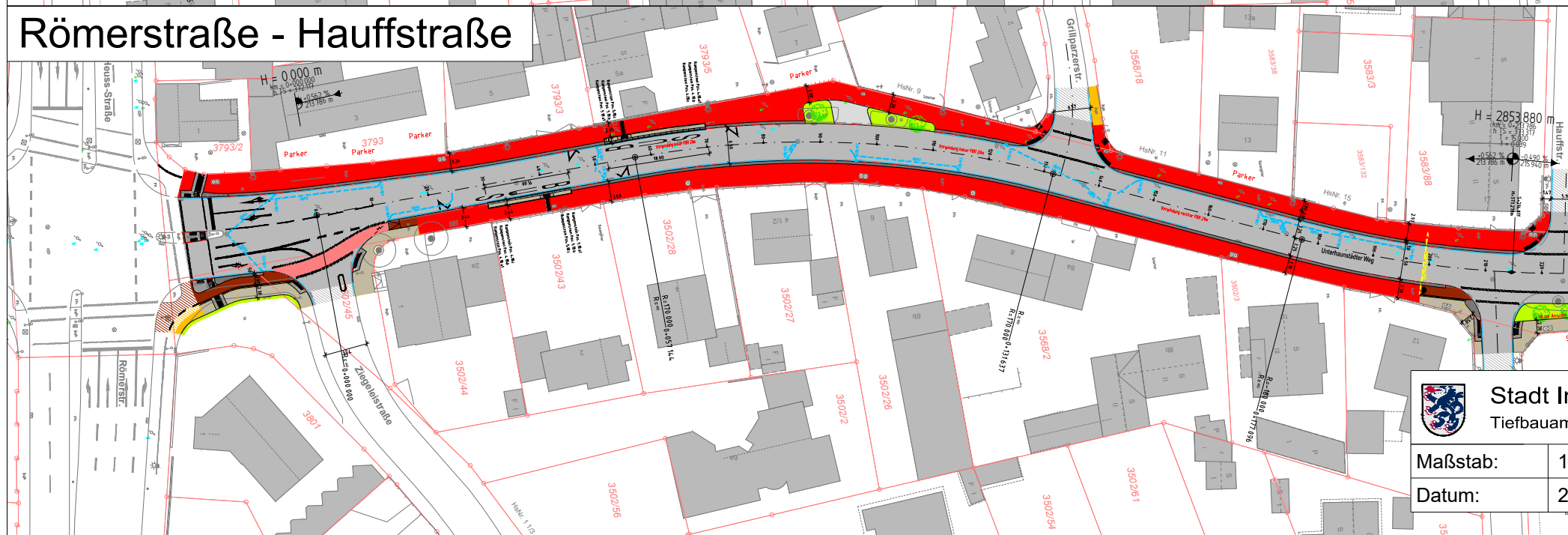
# Variante 2 - Vollausbau mit gemeinsamen Geh- und Radweg



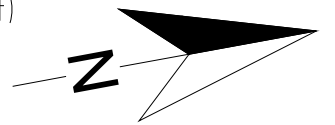
# Hauffstraße - Richterstraße



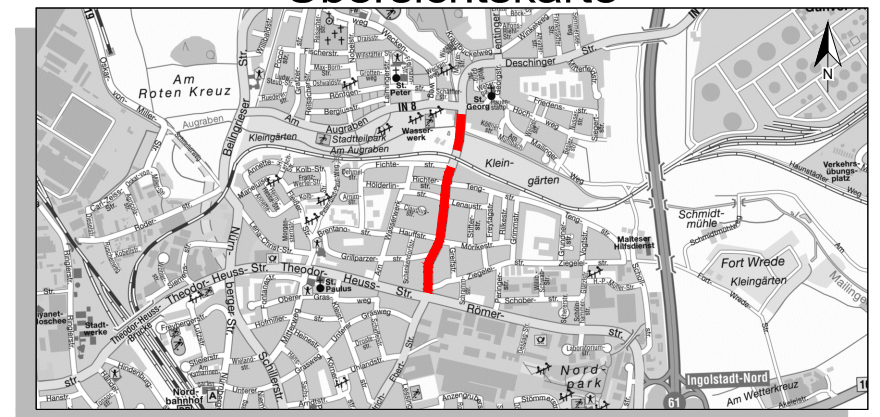
# Römerstraße - Hauffstraße



- Deckenbau (Asphalt)
- Fahrbahn (Asphalt)
- Gehweg (Plattenbelag 20/20/8)
- Radweg (Asphalt)
- gem. Geh und Radweg (Asphalt)
- Grünfläche
- Baumstandort neu
- Bordstein A2
- Betondiele 10/20
- Bordsteinabsenkung
- Bussonderbord 18 cm
- Entwässerung (Rinne, SSK, Leitung)



## Übersichtskarte



	<b>Stadt Ingolstadt</b> Tiefbauamt	Anmerkungen: Lagesystem: ETRS89/UTM 32N Höhensystem: DHHN2016_NH	Entwurfsplanung <b>Vollausbau</b> <b>Unterhaunstädter Weg</b> von Römerstraße bis Am Augraben
	Maßstab: 1:1000 Datum: 28.03.2024	Alle Maße und Sparten sind verantwortlich auf der Baustelle zu prüfen! Projekt-Nr.: 66-2022-029-SP-FGR	