

SWI

STADTWERKE
INGOLSTADT



88. AUFSICHTSRATSSITZUNG DER STADTWERKE INGOLSTADT

Öffentlicher Teil am 07.12.2023

1. DEZEMBER 2023

AKTUELLE POLITISCHE GESCHEHNISSE – KTF-URTEIL DES BUNDESVERFASSUNGSGERICHTS

Die Realisierung verschiedener Gesetzgebungsprojekte ist aufgrund des Urteils des Bundesverfassungsgerichts (KTF-Urteil) derzeit offen



✓ Das Bundesverfassungsgericht (BVerfG) hat mit Urteil vom 15.11.2023 festgestellt, dass das zweite Nachtragshaushaltsgesetz 2021 mit dem Grundgesetz unvereinbar und nichtig ist

✓ Entscheidung hat zur Folge, dass sich der Umfang des bis 2027 angelegten KTF um 60 Milliarden Euro reduziert

✓ Das Bundesfinanzministerium hat als Reaktion auf das Urteil zunächst eine Haushaltssperre für den KTF und den WSF sowie jüngst auch für Teile des Kernhaushalts verfügt



**Planungsunsicherheit
auch für SWI**

*KTF – Klima- und Transformationsfonds

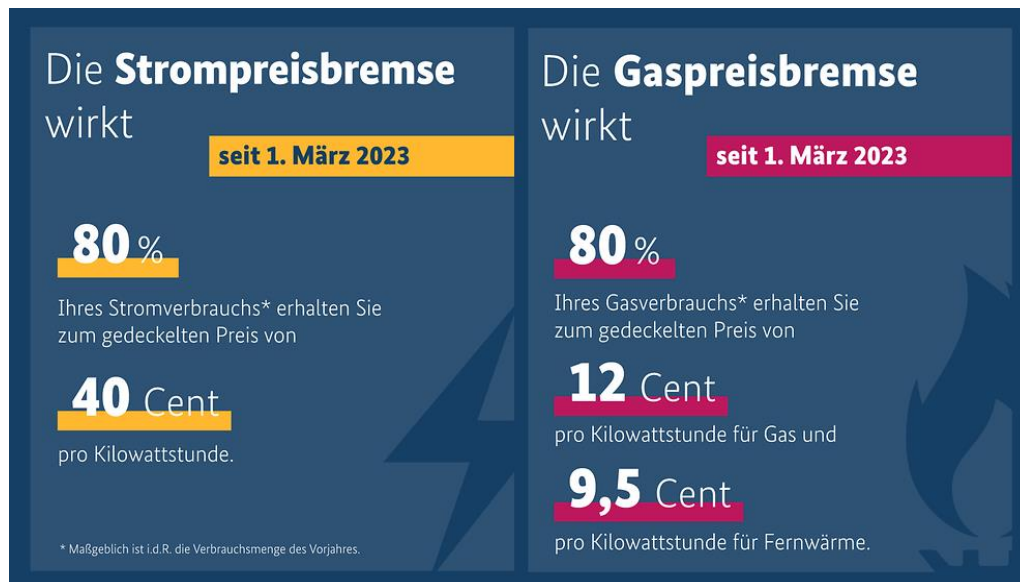
**WSF - Wirtschaftsstabilisierungsfonds

AKTUELLE POLITISCHE GESCHEHNISSE

Finanzierung derzeit
offen

Verlängerung der Energiepreisbremse

So funktioniert die Gas- und Strompreisbremse



- ✓ Der Bundestag hat die Preisbremsen für Gas, Fernwärme und Strom bis Ende März 2024 verlängert
- ✓ Obwohl sich 2023 die Preise rückläufig entwickelt haben, schwanken die Preise auf den Energiemärkten
- ✓ Mit einer Abwendungsvereinbarung haben Kunden die Möglichkeit, entstandene Energierechnungen zinsfrei in Raten abzuführen und dabei weiter Energie zu beziehen
- ✓ Die Mehrwertsteuer auf Gas bleibt bis Februar 2024 vorerst bei 7%

AKTUELLE POLITISCHE GESCHEHNISSE

Finanzierung derzeit
offen

Strompreispaket für Industrie beschlossen

- ✓ Gesamtvolumen: 12 Mrd. Euro
- ✓ Gegenfinanzierungsvorbehalt ab 2026 mit dem Ziel eines Industriestrompreises von 6 Cent/kWh

- ✓ Stabilisierung ÜN-Entgelte (5,5 Mrd.€)
- ✓ Reduktion der Stromsteuer von 1,537 Cent/kWh auf 0,05 Cent/ kWh
- ✓ Strompreiskompensation KTF (350 Unternehmen) ohne Selbstbehalt (CO2)



Es droht eine Preiserhöhung, wenn dieses Paket nicht umgesetzt wird



AKTUELLE POLITISCHE GESCHEHNISSE

Finanzierung derzeit
offen

Umfassende Reform des Energiewirtschaftsgesetzes (EnWG-Novelle 1) u.a.

- ✓ **Verlängerung der Netzentgeltbefreiung von Speichern und Elektrolyseuren um drei Jahre**
 - Höhere Planungssicherheit
 - Fernleitungsnetzbetreiber müssen ihre Konzepte in den verpflichtenden Netzentwicklungsplan einfügen



- ✓ **Ladesäulenbetrieb – Verlängerung Übergangsfrist für De-minimis-Unternehmen**



- ✓ **Verlängerung der Füllstandvorgaben für Gasspeicheranlagen zur Gewährleistung der Versorgungssicherheit**



AKTUELLE POLITISCHE GESCHEHNISSE

Finanzierung derzeit
offen

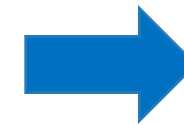
Das neue Gebäudeenergiegesetz: Das kommt auf Sie zu

✓ In Neubaugebieten müssen neu eingebaute Heizungen ab dem 01.01.2024 zu 65 Prozent mit erneuerbaren Energien betrieben werden

✓ **Außerhalb von Neubaugebieten gelten Übergangsfristen:**

✓ Eine Verpflichtung zu einer Heizung mit 65 Prozent aus erneuerbaren Energien ist abhängig vom kommunalen Wärmeplan → Stadt Ingolstadt veröffentlicht diesen zeitnah

✓ **Funktioniert eine bereits installierte Öl- oder Gasheizung noch einwandfrei oder lässt sich reparieren, so ist für diese kein Austausch vorgeschrieben**



Förderung durch Bund mit Zuschüssen und zinsvergünstigten Krediten



Beispiele für „erneuerbare“ Heizungen:

- ✓ Anschluss an ein Wärmenetz
- ✓ Elektrische Wärmepumpe
- ✓ Solarthermie,...

AKTUELLE POLITISCHE GESCHEHNISSE

Das neue Gebäudeenergiegesetz und das Wärmeplanungsgesetz als strukturierter Prozess



Finanzierung derzeit offen



- ✓ Die Wärmeplanung erfasst regionale Transformationspotenziale und ist elementar für die Wärmewende
- ✓ Die Wärmewende ist komplex: Sie muss bottom-up, technologieoffen und multimodal erfolgen
- ✓ Damit Planung und Praxis gelingen müssen regionale Energieversorger umfassend beteiligt werden
- ✓ Um Planungs- und Investitionssicherheit zu schaffen, muss die Wärmeplanung möglichst verbindlich sein

AKTUELLE POLITISCHE GESCHEHNISSE

Mehr Unabhängigkeit für die Bundesnetzagentur

- ✓ Bundesnetzagentur wird von Kompetenzzuwachs noch in 2023 Gebrauch machen



Festlegung FK-Zins

Festlegung EK-Zins für neue Investitionen

Festlegung steuerbare Verbrauchseinrichtungen – §14a EnWG (IKT 2024)

Festlegung Weitergabe 80% iMSys-Kosten via Netzentgelte – soll zum 01.01.2024 gelten; ggf. rückwirkend

Festlegung Angleichung Entgelte Verteilnetz (IKT 2025) – Eckpunkte ggf. noch 2023, Konsultation 2024

Festlegung in ??? Gas-Transformationsregulierung (Eckpunkte BMWK/BNetzA Ende 2023)

Ende November 2023

AKTUELLE POLITISCHE GESCHEHNISSE

Weitere EnWG-Reform: Transformation der Gasnetze

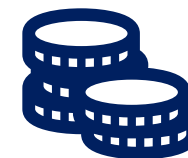
- ✓ **Einführung eines integrierten Netzentwicklungsplans Gas und Wasserstoff**
 - Soll spätestens 2032 in Betrieb gehen

- ✓ **Schaffung der Rechtsgrundlage eines Wasserstoff-Kernetzes**
 - Fernleitungsnetzbetreiber müssen unverzüglich ihre Konzepte in den verpflichtenden Netzentwicklungsplan einfügen

Finanzierung des H₂-Kernetzes

- ✓ Ziel der Regierung ist ein privatwirtschaftlicher Aufbau des Wasserstoff-Kernetzes → Finanzierung durch Netzentgelt mit Deckelung in Hochphase

Finanzierung
weitgehend geklärt



WÄRMELECKS AUFDECKEN - HEIZKOSTEN SPAREN

Stadtwerke bieten wieder Thermografie an: Wärmebildkamera identifiziert, wo Häuser Energie verlieren

- ✓ Wärmeverluste am Haus erkennen und entsprechende Gegenmaßnahmen einleiten
- ✓ Oft unbemerkter Energieverlust durch Risse im Putz oder verborgenen Wärmebrücken wie dem Balkon, Fensterstützen oder Rolladenkästen
- ✓ Thermografie-Aktion der SWI ermöglicht durch Wärmebildkamera Stellen zu identifizieren, wo Energie verloren geht und wie Schwachstellen behoben werden können

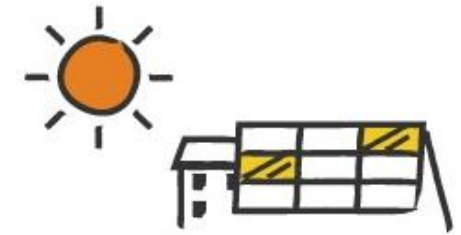
99 €



Limitiert
auf 100
Anmeldungen

LEISTUNGSCHECK INSTALLIERTER SOLARLEISTUNG

Wie die deutschen Großstädte beim Ausbau Erneuerbarer Energien abschneiden



Rang	Stadt	Installierte Solarleistung pro 1.000 Einwohner	Durchschnitt jährlicher Ausbau seit 2005 pro 1.000 Einwohner
1	Kaiserslautern	692 kW	35 kW
2	Ulm	558 kW	30 kW
3	Ingolstadt	472 kW	26 kW
69	Frankfurt am Main	74 kW	4 kW
70	Berlin	62 kW	3 kW
71	Hamburg	56 kW	3kW

ERWEITERUNG LADEANGEBOT IN DER REGION

Zwölf neue Schnellladesäulen am IN-Campus eröffnet

- ✔ Seit Oktober stehen auf dem IN-Campus, dem Technologiepark der Audi AG, **zwölf neue 300kW-Schnellladesäulen** zur Verfügung
- ✔ Der Schnelladepark kann in zusätzlichen Ausbaustufen um **bis zu zehn weitere Ladepunkte** erweitert werden
- ✔ Der neue Ladepark enthält **zusätzlich:**
 - Einen Aufenthaltsbereich mit WC
 - Überdachte Ladeplätze mit Photovoltaikanlage



DANKE FÜR IHR INTERESSE!

Gerne beantworten wir Ihre Fragen.

Stadtwerke Ingolstadt
Ringlerstraße 28
85057 Ingolstadt

