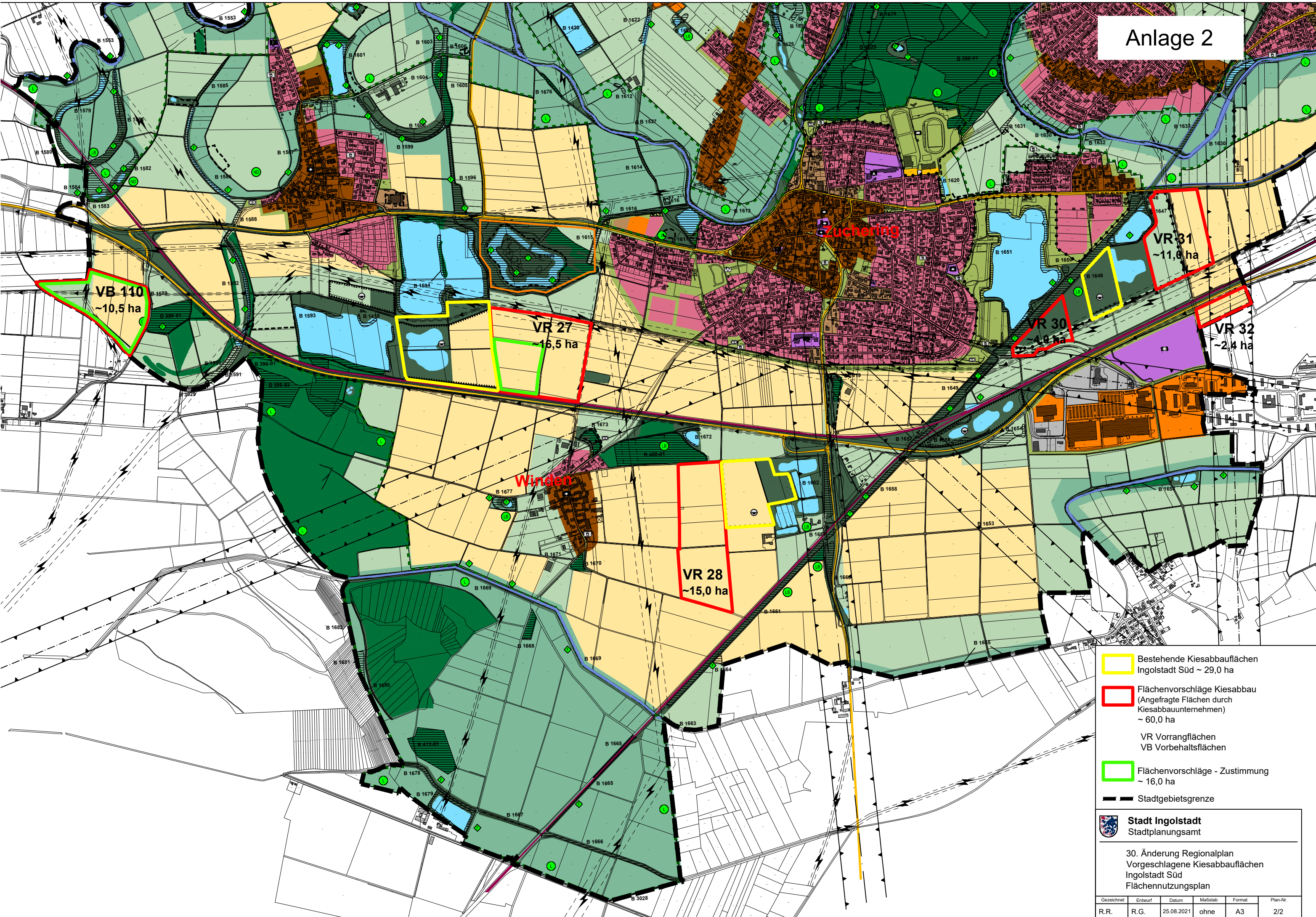


Anlage 2



- Bestehende Kiesabbauflächen
Ingolstadt Süd ~ 29,0 ha
- Flächenvorschläge Kiesabbau
(Angefragte Flächen durch
Kiesabbauunternehmen)
~ 60,0 ha
- VR Vorrangflächen
VB Vorbehaltsflächen
- Flächenvorschläge - Zustimmung
~ 16,0 ha
- Stadtgebietsgrenze

Stadt Ingolstadt
Stadtplanungsamt

30. Änderung Regionalplan
Vorgeschlagene Kiesabbauflächen
Ingolstadt Süd
Flächennutzungsplan

Gezeichnet	Entwurf	Datum	Maßstab	Format	Plan-Nr.
R.R.	R.G.	25.08.2021	ohne	A3	2/2