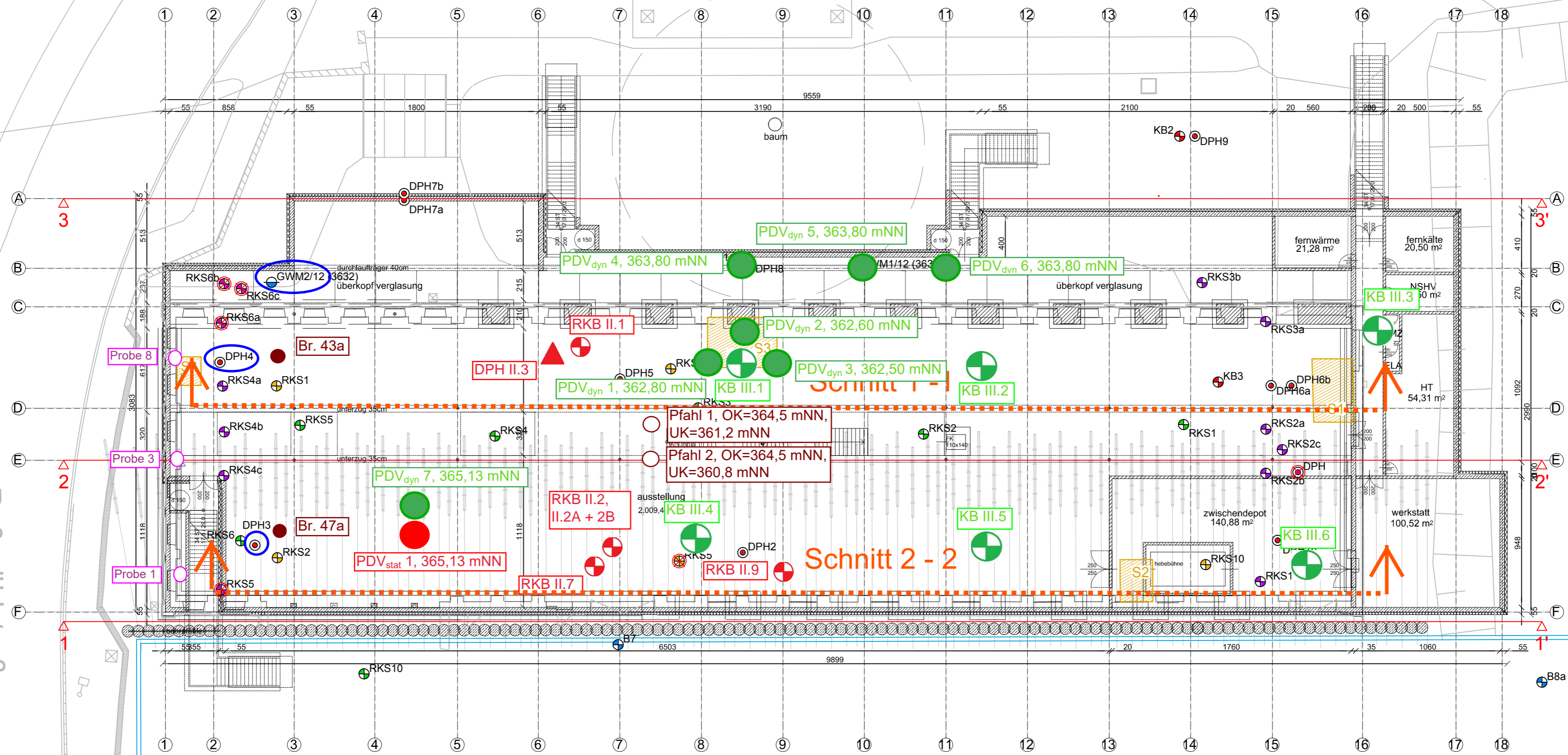


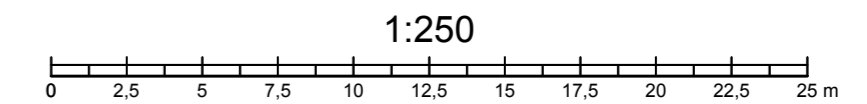
Roßmühlstraße



● Großbohrungen
KB III.1 bis KB III.6

● statische Plattendruckversuche

● dynamische Plattendruckversuche



LEGENDE

- Baggerschürfe, Stadt Ingolstadt
- Grundwassermessellen, Stadt Ingolstadt (02/2012)
- Kleinbohrung, IB Feldmann GmbH (05/1996)
- Kleinbohrung, Altlastenuntersuchung IFUWA GmbH (04/2006)
- Aufschlussbohrung, Dr. Zerbes & Kargl GbR (12/2009)
- Kleinbohrung, Baugrunduntersuchung IFUWA GmbH / synlab GmbH (05/2011)
- Schwere Rammsondierung, Baugrunduntersuchung IFUWA GmbH / synlab GmbH (05/2011)
- Schwere Rammsondierung, CDM Smith (02/2013)
- Aufschlussbohrung, CDM Smith (02/2013)
- Profilaufnahme bzw. Rammdiagramm liegt nicht vor

Bauherr / Auftraggeber					
querkraft architekten zt gmbh					
Planverfasser					
			CDM Smith Consult GmbH Fürther Straße 212 90429 Nürnberg		tel: 0911 40100-40 fax: 0911 40100-30 nuernberg@cdmsmith.com cdmsmith.com
Projekt					
Neubau Museum für konkrete Kunst & Design, Roßmühlstraße, Ingolstadt					
Titel					
Lageplan					
Datum	Gez.	Bearb.	Phase	Projekt-Nr.	Maßstab
02.04.2013		03/2013	-	91897	1:250
Name	haa	brr		Bericht-Nr.	1.3
Dateiname	PNZ0130313_LAGEPLAN_AUFSCHLUSSE.DWG			01	

Q:\91500-91999\91897\CAD\PNZ0130313_LAGEPLAN_AUFSCHLUSSE.dwg 2. Apr. 2013 11:39:53