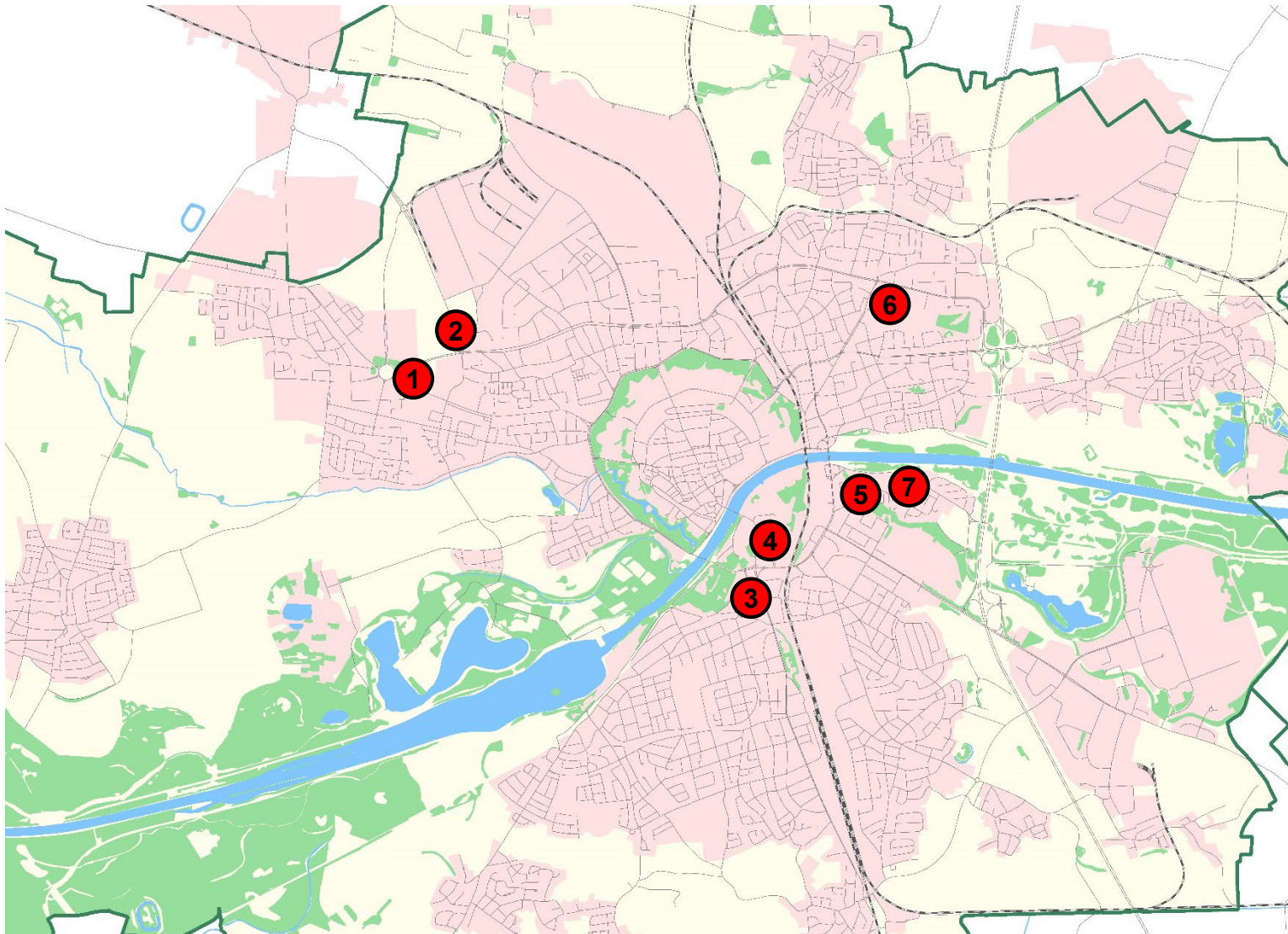


Standortpotenziale Heilig-Geist-Spital



Stadt Ingolstadt
Stadtplanungsamt





① Audi-Kreisel

Fläche: ca. 10.000 m²

Eigentümer: privat

BGF: --

Planungsrecht: Darstellung FNP „Gemeinbedarfsfläche“ und „Fläche 2. Grünring“. Festsetzung B-Plan 114 C „landwirtschaftliche Fläche“

Bemerkungen: Pflegeeinrichtung **nicht** zulässig – Änderung B-Plan und FNP notwendig



Stadt Ingolstadt
Stadtplanungsamt



② Gebiet Hans-Stuck-Straße

Fläche: ca. 9.000 m²

Eigentümer: IFG

BGF: ca. 10.000 m²

Planungsrecht: BPLAN 114M ÄI, Kerngebiet, Wohnen zulässig – max. 30 %, GF max. 34.905 m²,

Bemerkungen: Pflegeeinrichtung grundsätzlich denkbar; je nach Bedarf Änderung oder Befreiung B-Plan notwendig



Stadt Ingolstadt
Stadtplanungsamt



③ Haunwöhrer Straße / Münchener Straße

Fläche: 11.075 m²

Eigentümer: privat

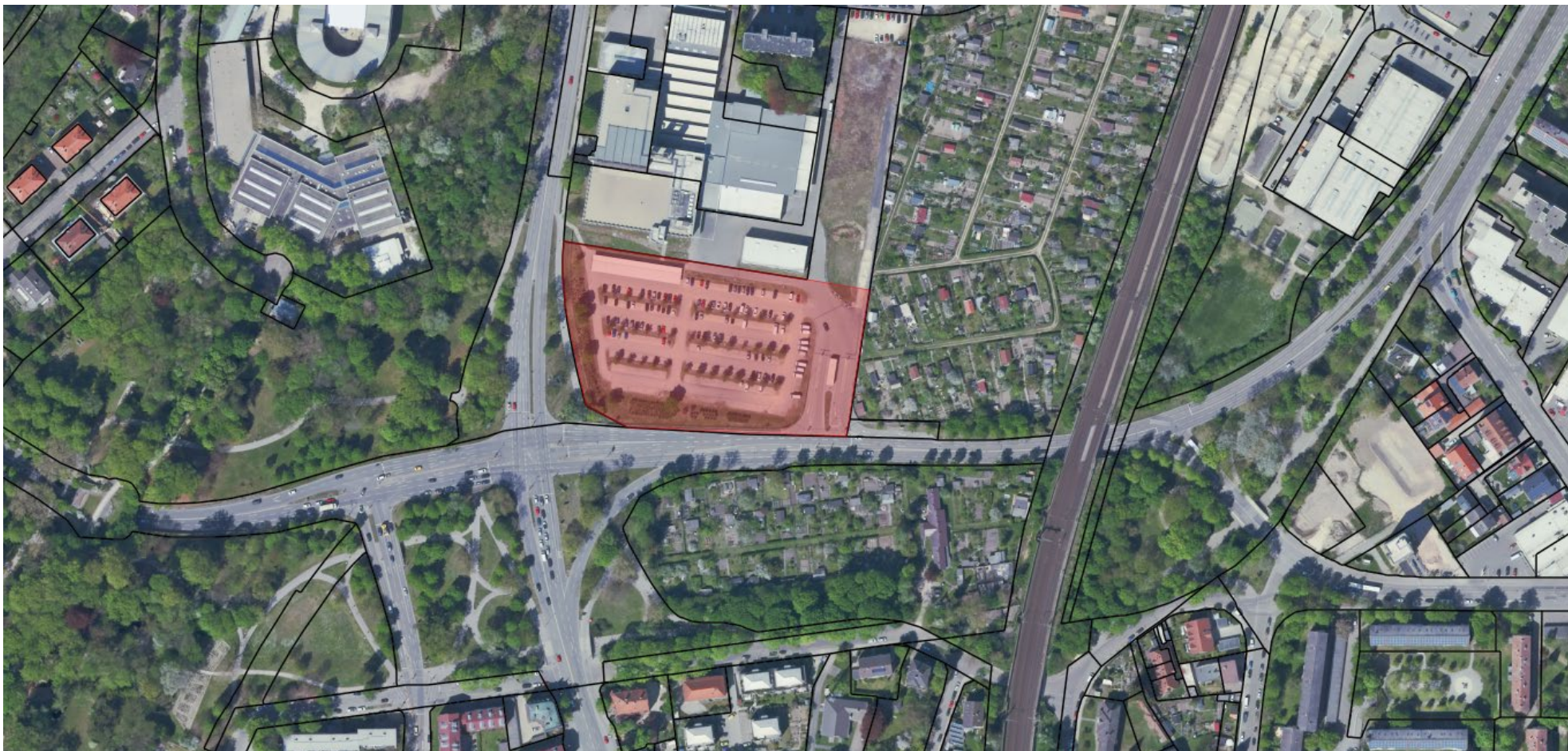
BGF: min. ca. 7.400 m²

Planungsrecht: B-Plan 212, WA und MI

Bemerkungen: Pflegeeinrichtung zulässig, Änderung oder Befreiung vom Bebauungsplan noch zu prüfen bei Konkretisierung des Projektes –
Bauräume, Bauweise, § 13 a BauGB möglich, langjährige Baulücke



Stadt Ingolstadt
Stadtplanungsamt



④ Parkplatz Donaukurier

Fläche: ca. 8.500 m²

Eigentümer: privat

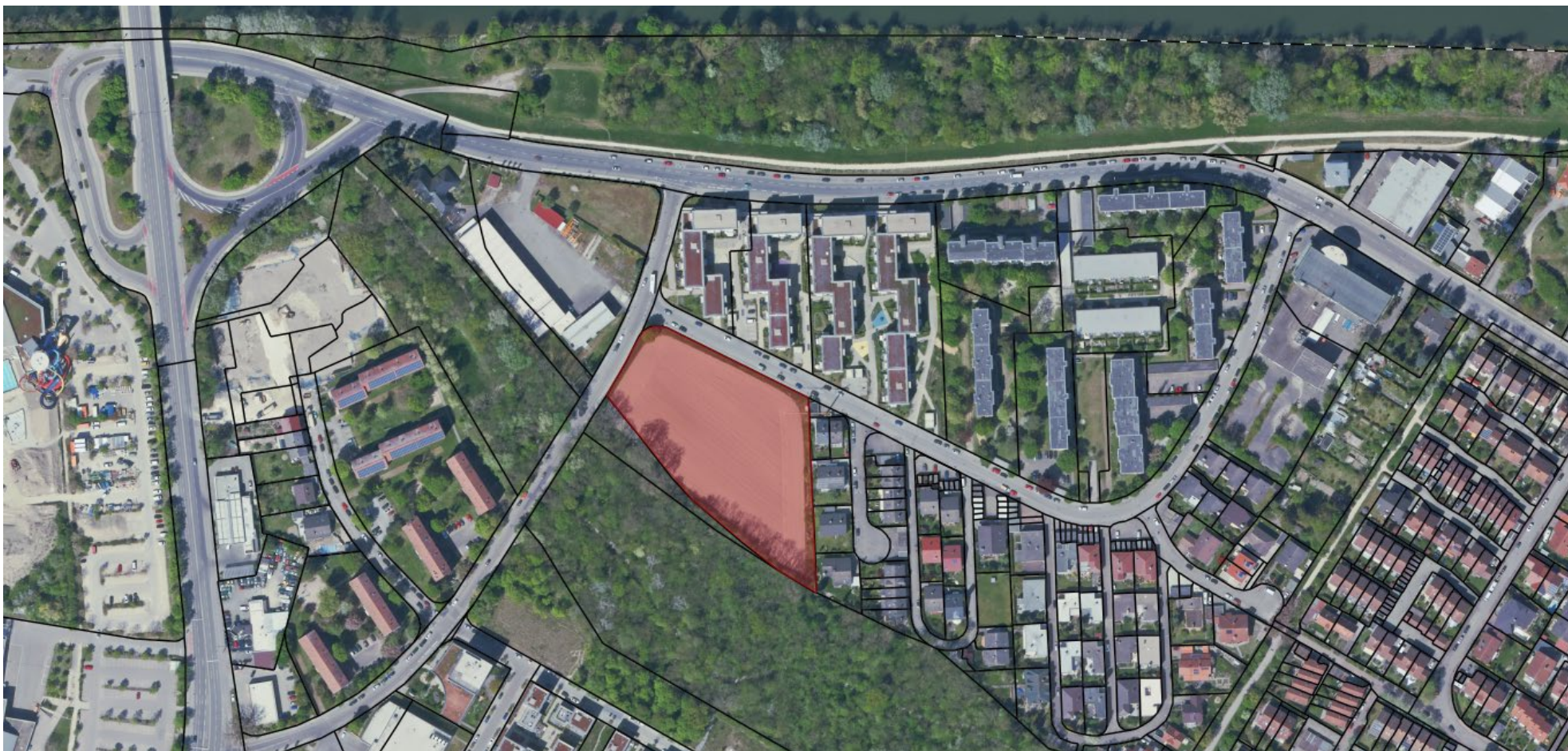
BGF: BMZ 5,3

Planungsrecht: BPLAN 211, SO Druckerei und Verlagsgebäude

Bemerkungen: Pflegeeinrichtung nicht zulässig - Änderung Bebauungsplan notwendig – § 13 a BauGB möglich



Stadt Ingolstadt
Stadtplanungsamt



⑤ Liegnitzer Straße / Breslauer Straße

Fläche: 10.000 m²

Eigentümer: privat

BGF: ca. 7.000 m²

Planungsrecht: BPLAN 106, WA, GFZ 0,7

Bemerkungen: Pflegeeinrichtung zulässig, Änderung oder Befreiung vom Bebauungsplan noch zu prüfen bei Konkretisierung des Projektes –
Bauräume, Bauweise, § 13 a BauGB möglich, langjährige Baulücke



Stadt Ingolstadt
Stadtplanungsamt



⑥ Rieter

Fläche:	ca. 7.000 m ²
Eigentümer:	privat
BGF:	noch nicht festgelegt – ca. 10.000 – 15.000 m ² städtebaulich denkbar
Planungsrecht:	Aufstellungsbeschluss BPLAN 115 F „INQuartier, vorgesehene Festsetzung „Fläche für Gemeinbedarf – Seniorenwohnen“
Bemerkungen:	Pflegeeinrichtung nach Satzungsbeschluss zulässig



Stadt Ingolstadt
Stadtplanungsamt



⑦ Liegnitzer Straße / Breslauer Straße – Möbel Scheitza

Fläche: 8.700 m²

Eigentümer: privat

BGF: ca. 6.700 m²

Planungsrecht: BPLAN 106, WA, GFZ 0,7 – BPLAN 106 Ä III, WA, GFZ 0,9

Bemerkungen: Pflegeeinrichtung zulässig, Änderung oder Befreiung vom Bebauungsplan noch zu prüfen bei Konkretisierung des Projektes – Bauräume, Bauweise, § 13 a Verfahren möglich



Stadt Ingolstadt
Stadtplanungsamt