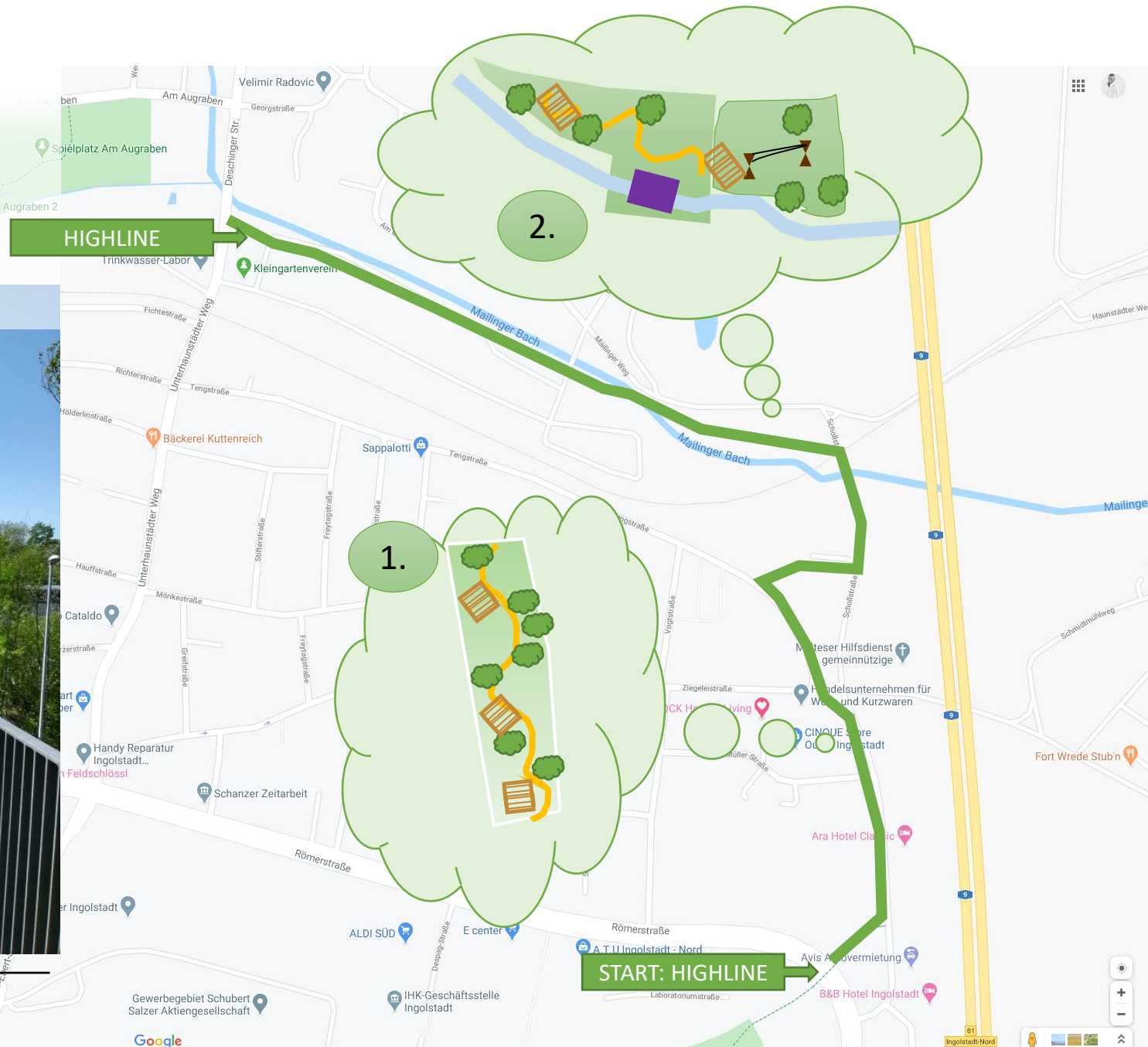


ERWEITERUNGSKONZEPT „HIGHLINE“

Für den Ingolstädter Norden

(Nordost, Unterhaunstadt, Mailing)

- HIGHLINE als Fußgängerweg, Radweg, Inline & Fitnessweg und Naherholung
- Verbindung der drei Ortsteile mit „grüner Lunge“ in die Innenstadt



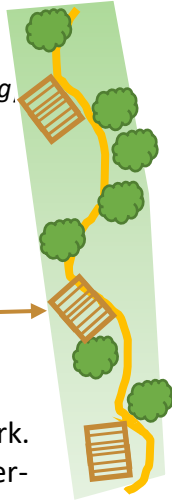
ERWEITERUNGSKONZEPT „HIGHLINE“

Für den Ingolstädter Norden (Nordost, Unterhaunstadt, Mailing)

START: HIGHLINE → Ausgangspunkt bildet die am 14.07.2020 eingeweihte Highline über die Römerstraße.

HIGHLINE, Erweiterung 1.1 →

- Highline Erweiterung, Ausbaustufe 1
- Fußgänger-Wege (*getrennt von Fahrradweg*)
- Bereiche für Bienen-Blumen-Wiesen
- Sitz-Bänke
- Liege-Bänke (S-Form)
- Stahl-Bügel-Verschattungen als Weiterführung und Wiedererkennung zur Highline
- Erklärungstafeln zum Nordosten



BESTAND: SKATERPARK → Bereits bestehend ist der Jugend-Skaterpark. Nach vielen Jahren, sind hier Verbesserungen angedacht:

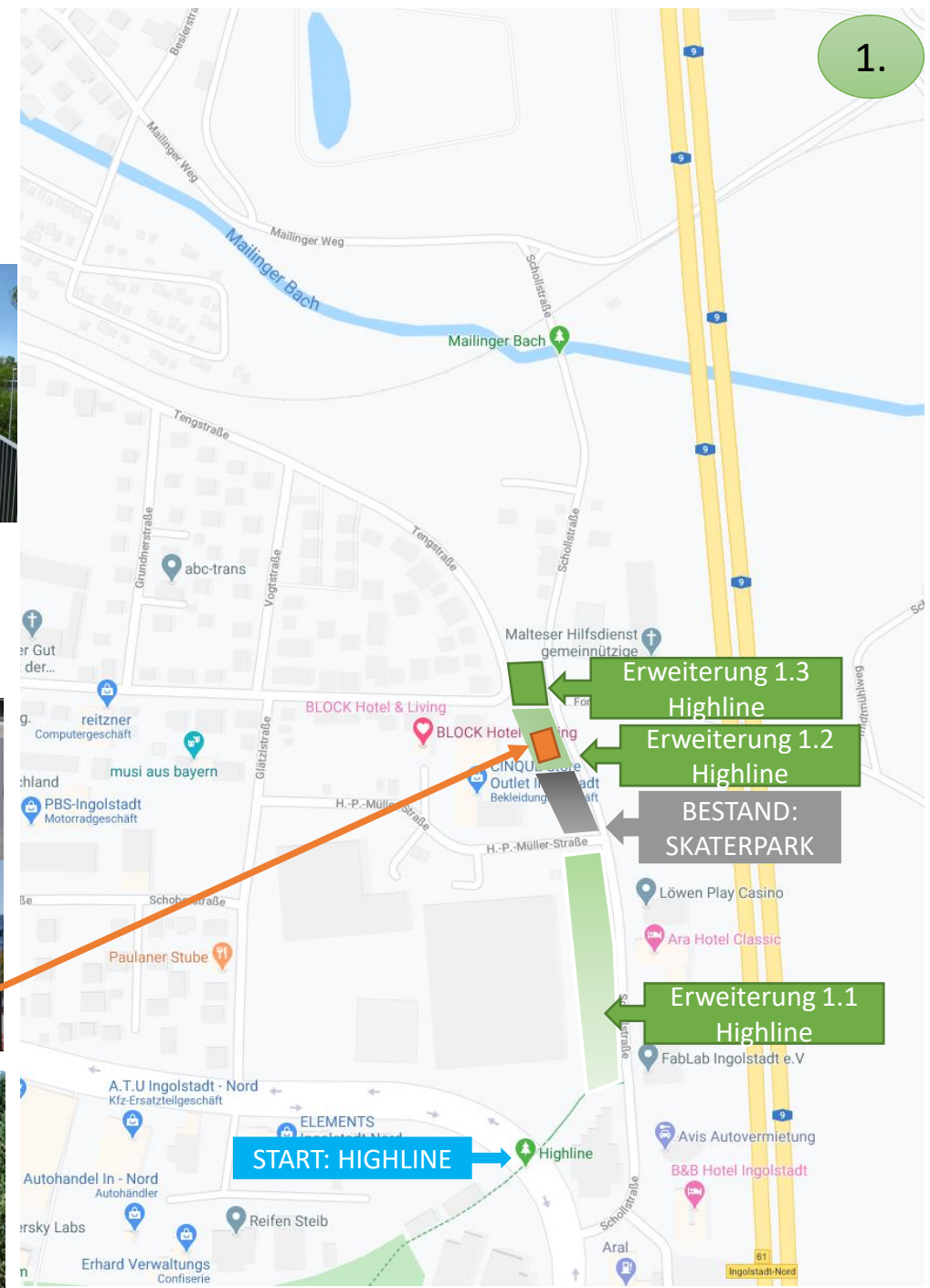
- **Mehr Sitzbänke** für Mütter mit Kinderwagen, die Ihren Jugendlichen zusehen möchten.
- **Mehr Abfallbehälter** (laufen manchmal über!)



HIGHLINE, Erweiterung 1.2 → Ergänzend zum Skaterpark ist an dieser Stelle ein **3-D Basketballplatz** angedacht. Perfekte Ergänzung und sinnvoll für die JUGEND im Nordosten! Hier kann Lärm gemacht werden und es stört keinen! (*siehe Erklärung auf separater Seite*)



HIGHLINE, Erweiterung 1.3 → Als Abschluss zu diesem Bereich ist an der ehemaligen Straßenkreuzung eine „Arena“ bzw. Sitz- und Kletterbereich angedacht aus Stein. Siehe Vorschlag Jurastein. Dieser Bereich kann wunderbar als Drehpunkt (Fahrradfahrer) genutzt werden.



HIGHLINE,
Erweiterung 1.2

3D Basketballplatz

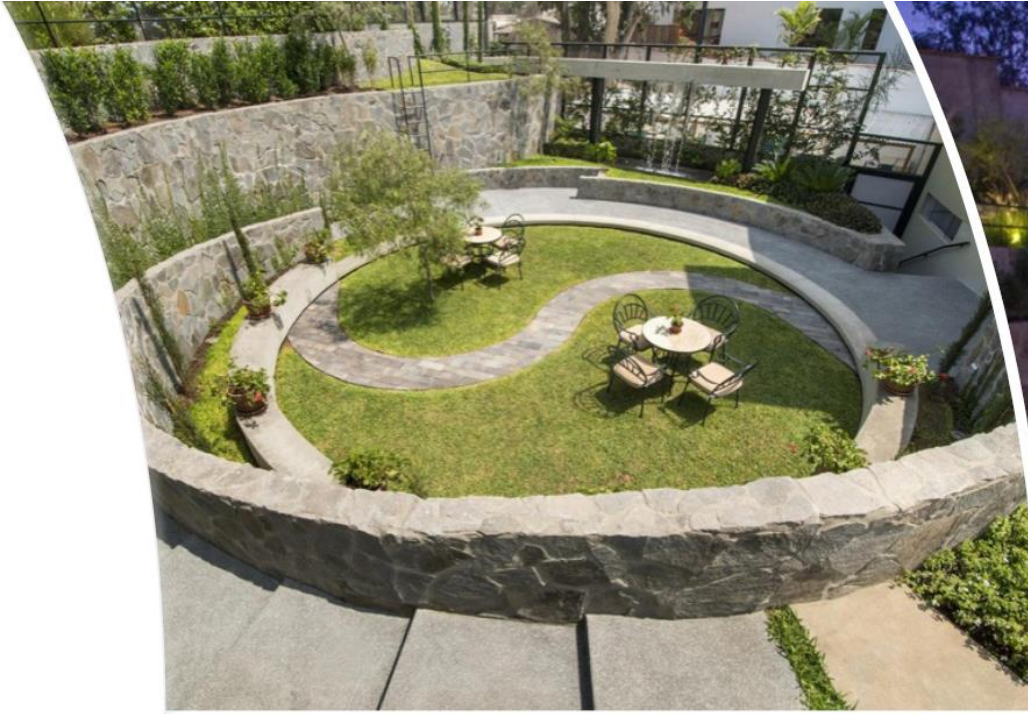
(z.B. 3D Basketball Court
Munich)



HIGHLINE,
Erweiterung 1.3

„Arena“

Sitz- und Kletterbereich



ERWEITERUNGSKONZEPT „HIGHLINE“

Für den Ingolstädter Norden (Nordost, Unterhaunstadt, Mailing)

HIGHLINE, Erweiterung 2.1

Alte, bestehende Eisenbahnlinie ertüchtigen. Und Verbindung zum bestehenden Radweg in Schollstraße herstellen!

HIGHLINE, Erweiterung 2.2

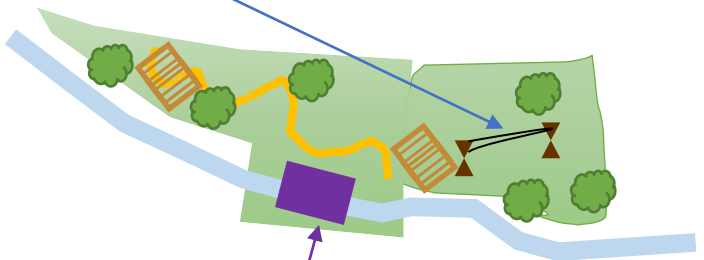
Im Bereich AUENGEBIET / Wiese eignet sich hervorragend eine Seilbahnanlage für Kinder und Jugendliche. Da dieser Bereich aktuell nicht genutzt wird. (siehe Erklärung auf separater Seite)

HIGHLINE, Erweiterung 2.3

Perfekt in diesem neuen HIGHLINE – NAHERHOLUNGS – RAUM wird am „Mailing Bach“ eine Natur-Wasser-Tret-Kneip-Station entstehen mit Sitzgelegenheiten. (siehe Erklärung auf separater Seite)

HIGHLINE, Erweiterung 2.4

Als abschließendes HIGHLIGHT der HIGH-LINE geht der neue Rad-/ Spazier- / Jogging-Weg **direkt entlang dem MAILINGER BACH!** Bis hin zum Unterhaunstädter Weg. Genug Platz ist vorhanden, ich habe mir die Situation angeschaut. (siehe Erklärung auf separater Seite)



HIGHLINE,
Erweiterung 2.3

Natur- Tretbecken



HIGHLINE,
Erweiterung 2.2

Spielplatz Seilbahn

