

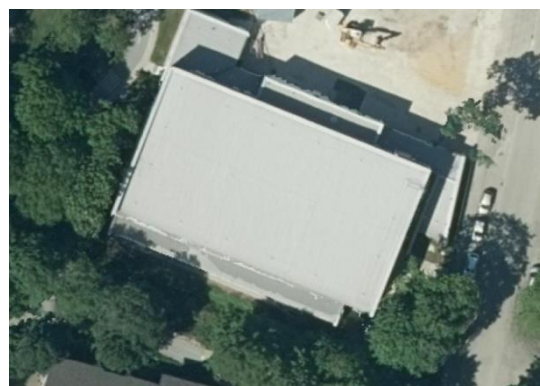
Photovoltaik-Projekte – aktueller Stand

Jahr	Liegenschaft	vorr. Termin Inbetriebnahme	Bestand/Neubau	Anlagenleistung in kWp	Projektgenehmigung	Planer beauftragt	aktueller Stand (04.11.2019)	geschätzte Kosten der Anlage	Stromproduktion in kWh pro Jahr	CO ₂ -Einsparung in Tonnen pro Jahr
2019	Emmi-Böck-Schule	Nov 19	Neubau	90	Ja	Ja	PV-Anlage fertiggestellt	194.400 €	85.500	20,26
2019	Servicepoint LGS 2020	Nov 19	Neubau	35	Ja	Ja	PV-Anlage fertiggestellt	84.200 €	33.250	7,88
2019	KiTa Gustav-Adolf-Straße	Jun 20	Bestand / Umbau	60		ohne	PV-Anlage in Planung	108.000 €	57.000	13,51
2019	Ballspielhalle Gerolfing	Feb 20	Bestand	100	Ja	Ja	Vorplanung	216.000 €	95.000	22,52
2019	KiTa Bunte Welt	Mrz 20	Bestand	10		ohne	Vorbereitungen	18.000 €	9.500	2,25
2020	Sir-Wiliam-Herrschel-Schule	Apr 20	Bestand	95	Ja	Ja	Vorplanung	205.200 €	90.250	21,39
2020	KiTa Odilostraße	Sep 20	Neubau	40	Ja	Ja	Ausschreibung	86.400 €	38.000	9,01
2020	KiTa Waldeysenstraße	Sep 20	Neubau	40	Ja	Ja	Ausschreibung	86.400 €	38.000	9,01
2021	Lessingschule	2021	Neubau	267	Ja	Ja	PV-Anlage in Neubauplanungen enthalten	576.720 €	253.650	60,12
2021	FOS-BOS	2021	Neubau	47	Ja	Ja	PV-Anlage in Neubauplanungen enthalten	101.520 €	44.650	10,58
2021	Christoph-Columbus GS	2021	Neubau	50	Ja	Ja	PV-Anlage in Neubauplanungen enthalten	108.000 €	47.500	11,26
	Summe			834				1.784.840 €	792.300	188

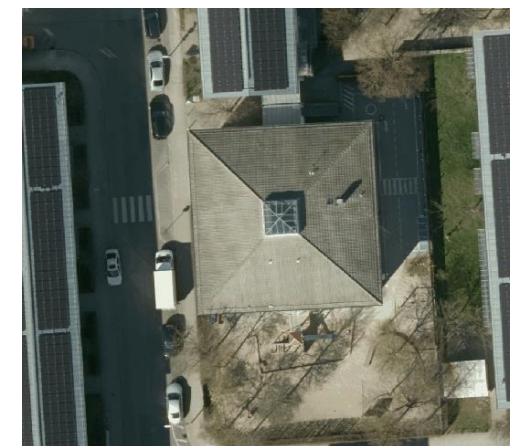
PV-Module fallen unter eine gesetzliche Rücknahmepflicht in Deutschland, welche über das ElektroG geregelt wird. Daher müssen keine Entsorgungskosten, sondern nur Kosten für Demontage kalkuliert werden.



Emmi-Böck-Schule



Ballspielhalle Gerolfing



KiTa Bunte Welt – Hindemithstraße 12