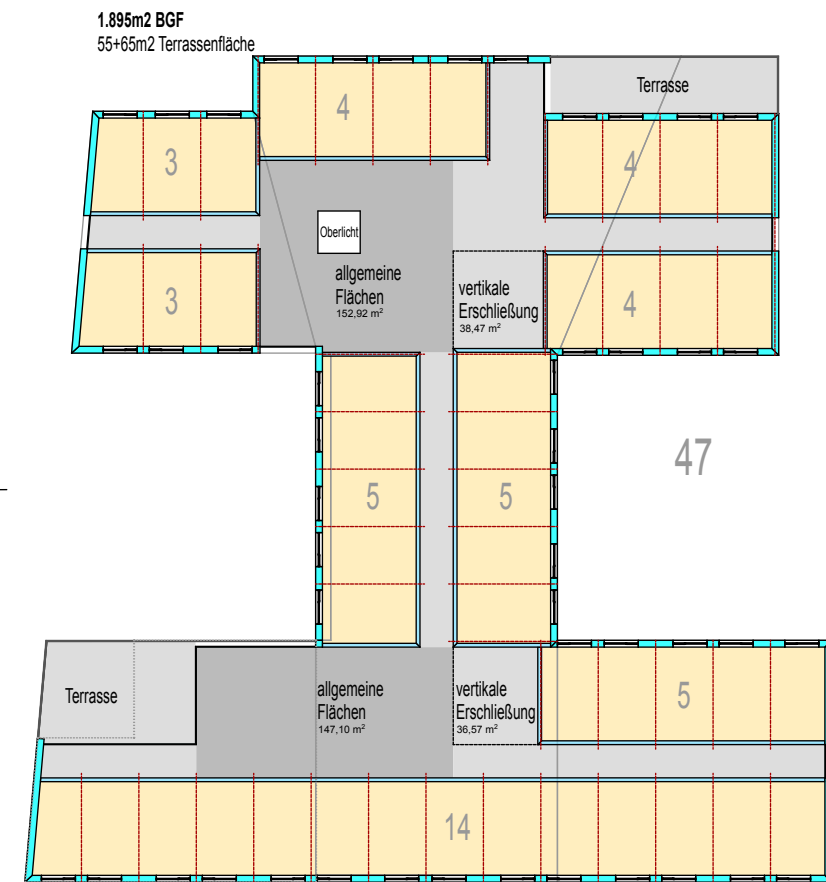


Annahme Straßenbreite 9,5m (Quelle: BayernAtlas)

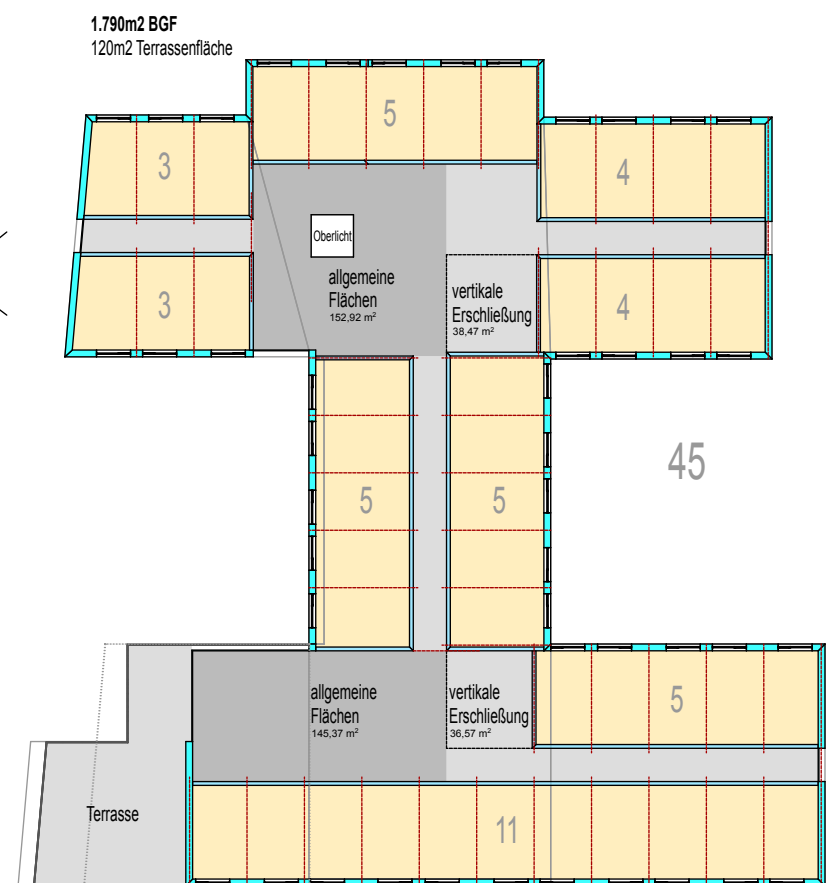
ERDGESCHOSS



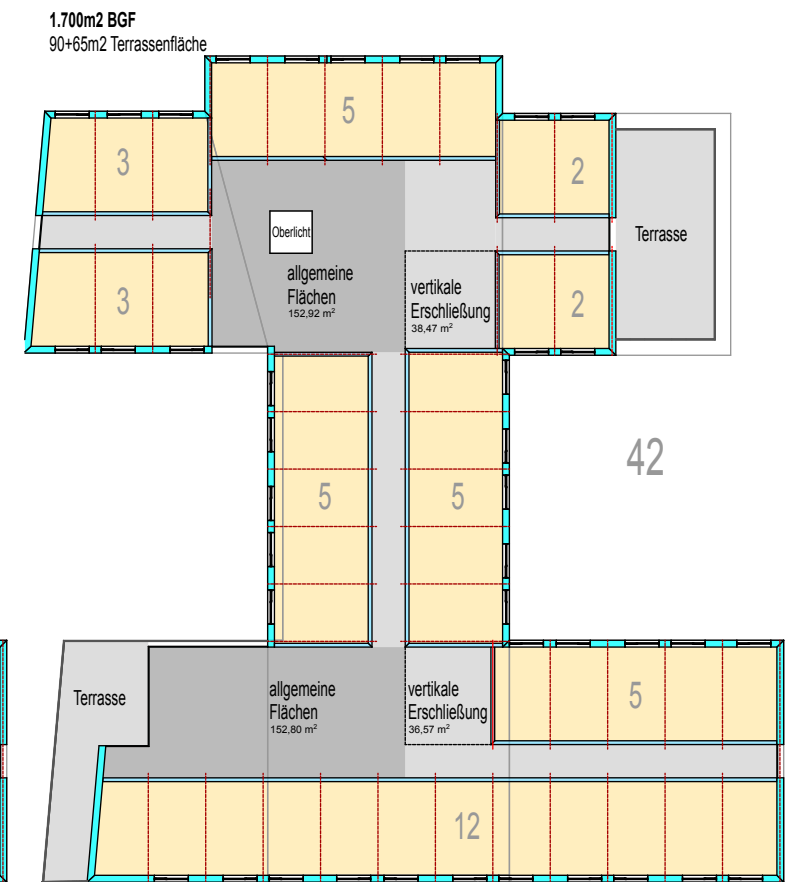
1. OBERGESCHOSS



2. OBERGESCHOSS



3. OBERGESCHOSS



GFZ

Grundstück	7.819m ²
Bestand Hochhaus	4.025m ²
Ersatzneubau	7.230m ²
SUMME	11.255m²
GFZ neu	1,439

Stadt Ingolstadt - Referat VII
Beschlussvorlage V0508/19
PIA am 02.07.2019

Ersatzneubau Bienengarten GRUNDRISS