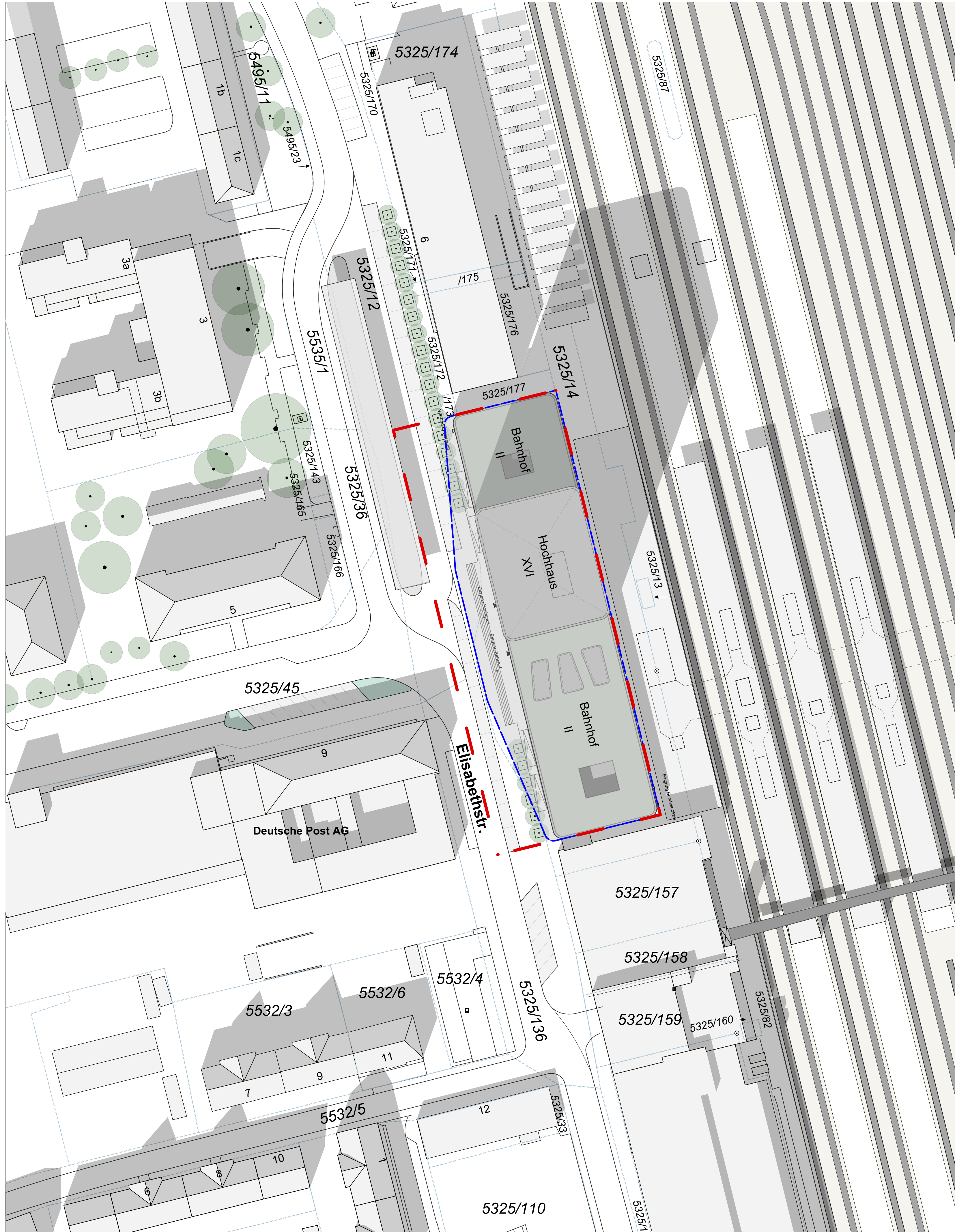






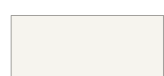



Vorhabenbezogener Bebauungs- und Grünordnungsplan Nr. 109 N - "Hauptbahnhof"



Legende Lageplan

-  Grundstücksgrenzen
-  Umgriff Vorhabenbezogener Bebauungsplan
-  Umgriff VEP
-  VEP Dachbegrünung
-  Gebäude Bestand
-  Gebäude neu
-  Gleisfläche
-  Bäume Bestand



Stadt Ingolstadt

Planteil 2

Vorhaben- und Erschließungsplan

Plan 1: Lageplan

M=1:500

08.04.2019

BAUHERR

Ferdinand Fäth

Mörsiesenstraße 9 · 63741 Aschaffenburg

PLANVERFASSER

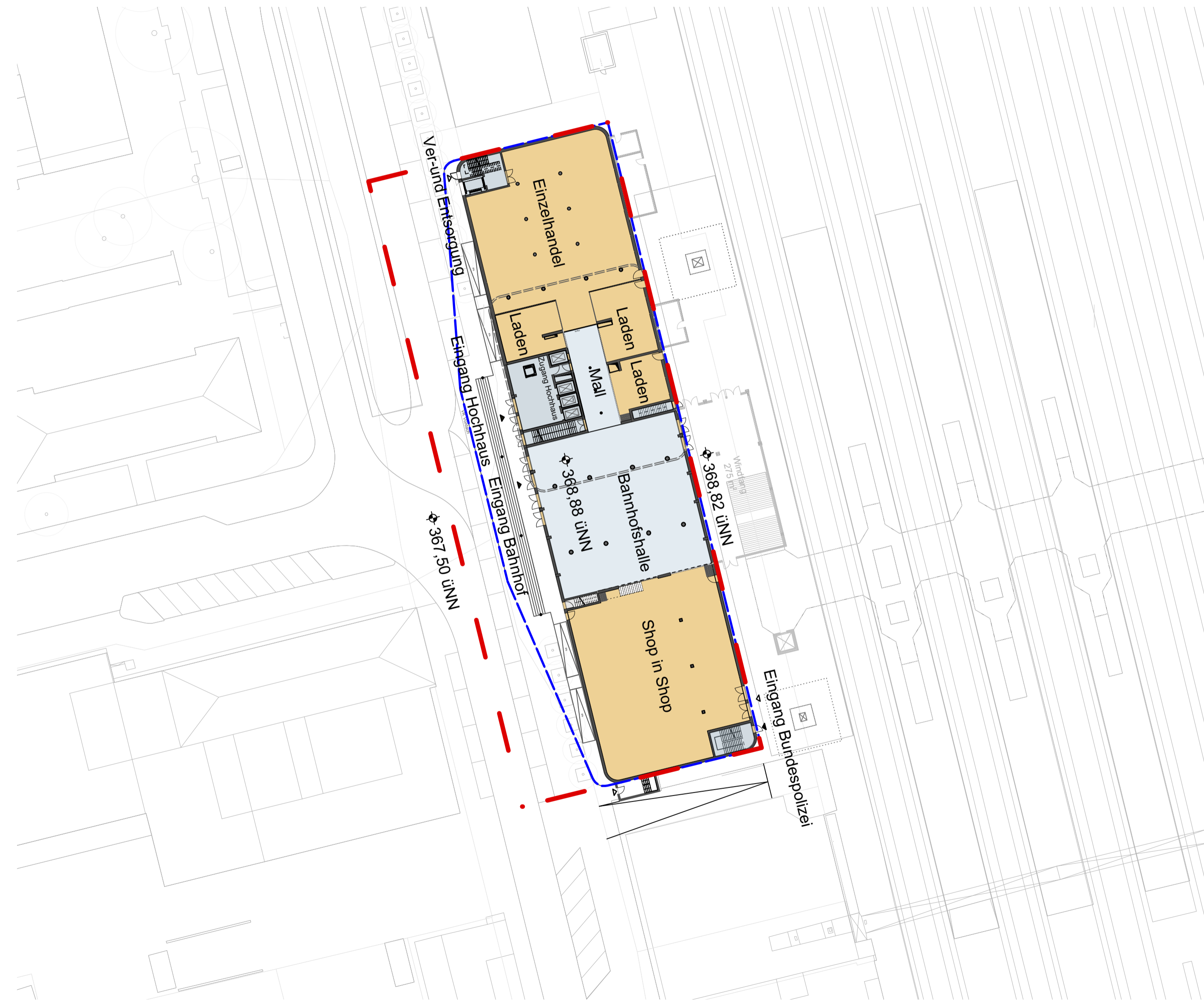


Architekten
Innenarchitekten
Ingenieure

Hauptstraße 19 | 83539 Pfaffing
Telefon 08076-91 81 0 | Telefax 08076-9 666
x@kammer-kollegen.de | www.kammer-kollegen.de

Der Bebauungsplan besteht aus:
Planteil 1: Bebauungsplan mit Festsetzungen
Planteil 2: Vorhaben- und Erschließungsplan

Vorhabenbezogener Bebauungs- und Grünordnungsplan Nr. 109 N - " Hauptbahnhof "







Stadt Ingolstadt

Vorhaben- und Erschließungsplan

Plan 2: Erdgeschoss

M=1:500

08.04.2019

-  Umgriff Vorhabenbezogener Bebauungsplan
-  Umgriff VEP
-  Verkehrsfläche im Gebäude
-  Nutzfläche im Gebäude

BAUHERR

Ferdinand Fäth

Mörswiesenstraße 9 · 63741 Aschaffenburg

PLANVERFASSER



Architekten
Innenarchitekten
Ingenieure

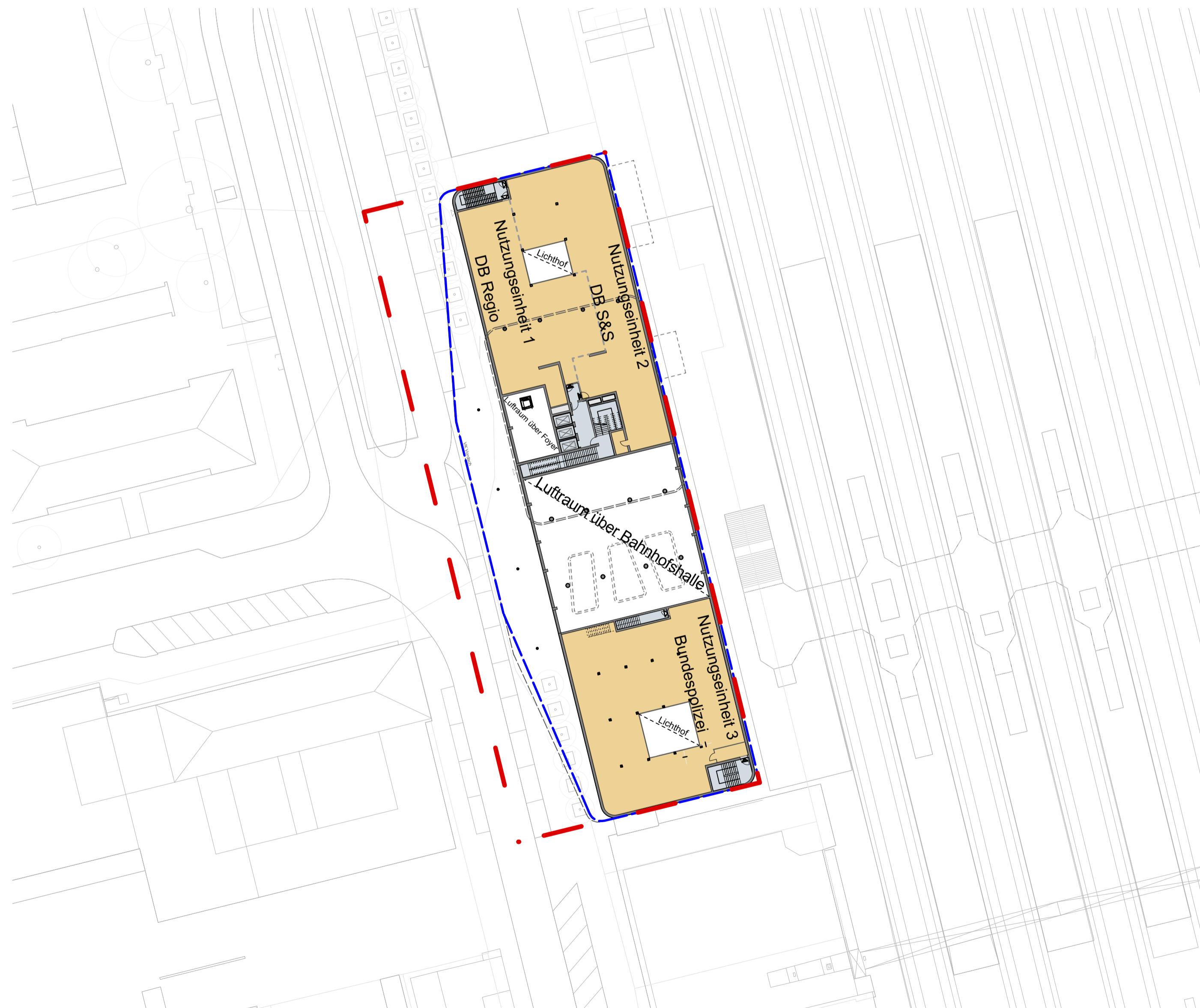
Hauptstraße 19 | 83539 Pfaffing
Telefon 08076-91 81 0 | Telefax 08076-9 666
x@kammerl-kollegen.de | www.kammerl-kollegen.de

Der Bebauungsplan besteht aus:

Planteil 1: Bebauungsplan mit Festsetzungen

Planteil 2: Vorhaben- und Erschließungsplan

Vorhabenbezogener Bebauungs- und Grünordnungsplan Nr. 109 N - " Hauptbahnhof "



Stadt Ingolstadt

Vorhaben- und Erschließungsplan

Plan 3: 1.Obergeschoss

M=1:500

08.04.2019



Umgriff Vorhabenbezogener
Bebauungsplan



Umgriff VEP



Verkehrsfläche im Gebäude



Nutzfläche im Gebäude

BAUHERR

Ferdinand Fäth

Mörsiesenstraße 9 · 63741 Aschaffenburg

PLANVERFASSER



**kammerl+
kollegen**

Architekten
Innenarchitekten
Ingenieure

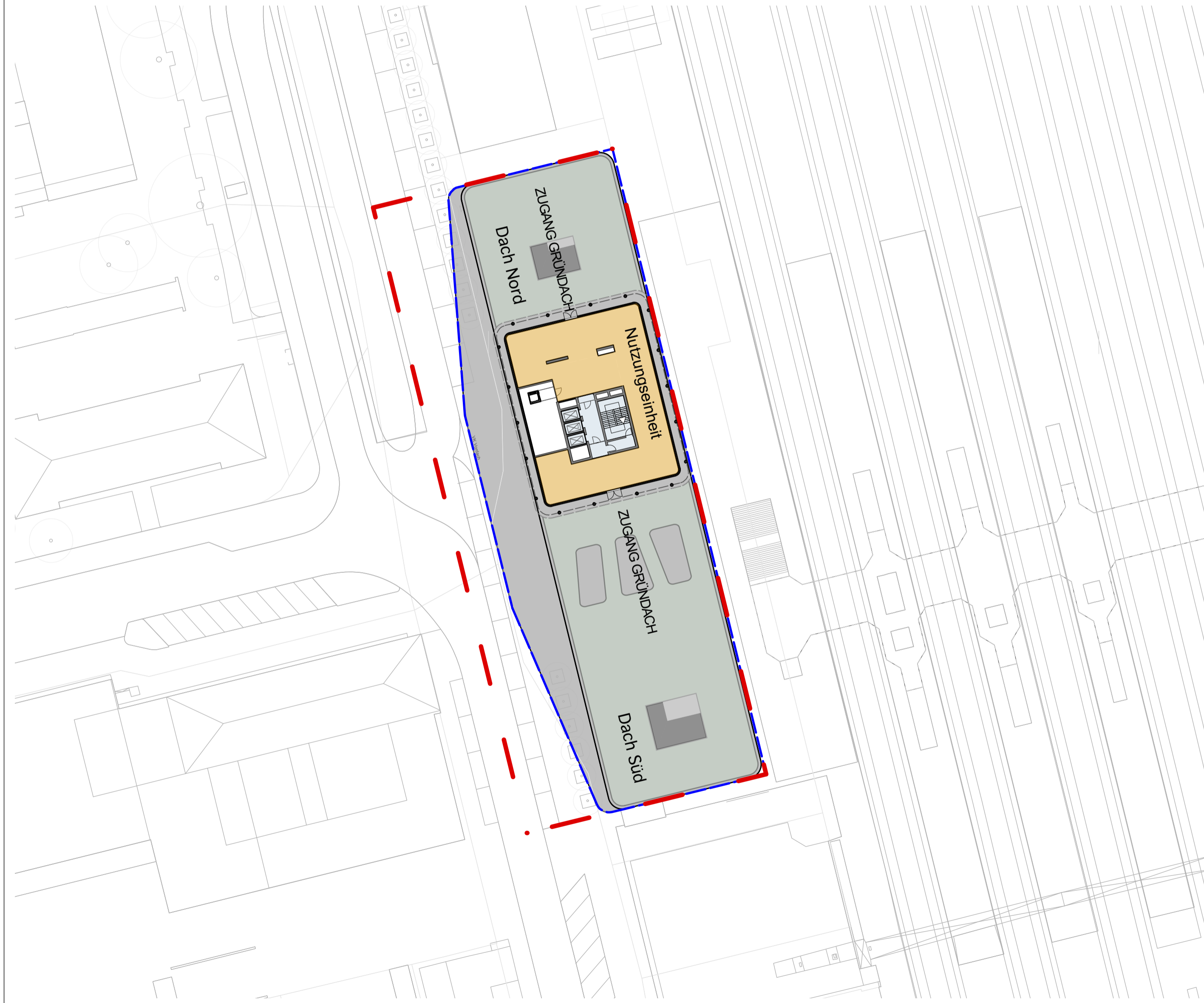
Hauptstraße 19 | 83539 Pfaffing
Telefon 08076-91 81 0 | Telefax 08076-9 666
x@kammerl-kollegen.de | www.kammerl-kollegen.de

Der Bebauungsplan besteht aus:

Planteil 1: Bebauungsplan mit Festsetzungen

Planteil 2: Vorhaben- und Erschließungsplan

Vorhabenbezogener Bebauungs- und Grünordnungsplan Nr. 109 N - " Hauptbahnhof "



Stadt Ingolstadt

Vorhaben- und Erschließungsplan

Plan 4: 2.Obergeschoss

M=1:500

08.04.2019



Umgriff Vorhabenbezogener
Bebauungsplan



Umgriff VEP



Verkehrsfläche im Gebäude



Nutzfläche im Gebäude



VEP Dachbegrünung



Gebäude neu

BAUHERR

Ferdinand Fäth

Mörswiesenstraße 9 · 63741 Aschaffenburg

PLANVERFASSER



**kammerl+
kollegen**

Architekten
Innenarchitekten
Ingenieure

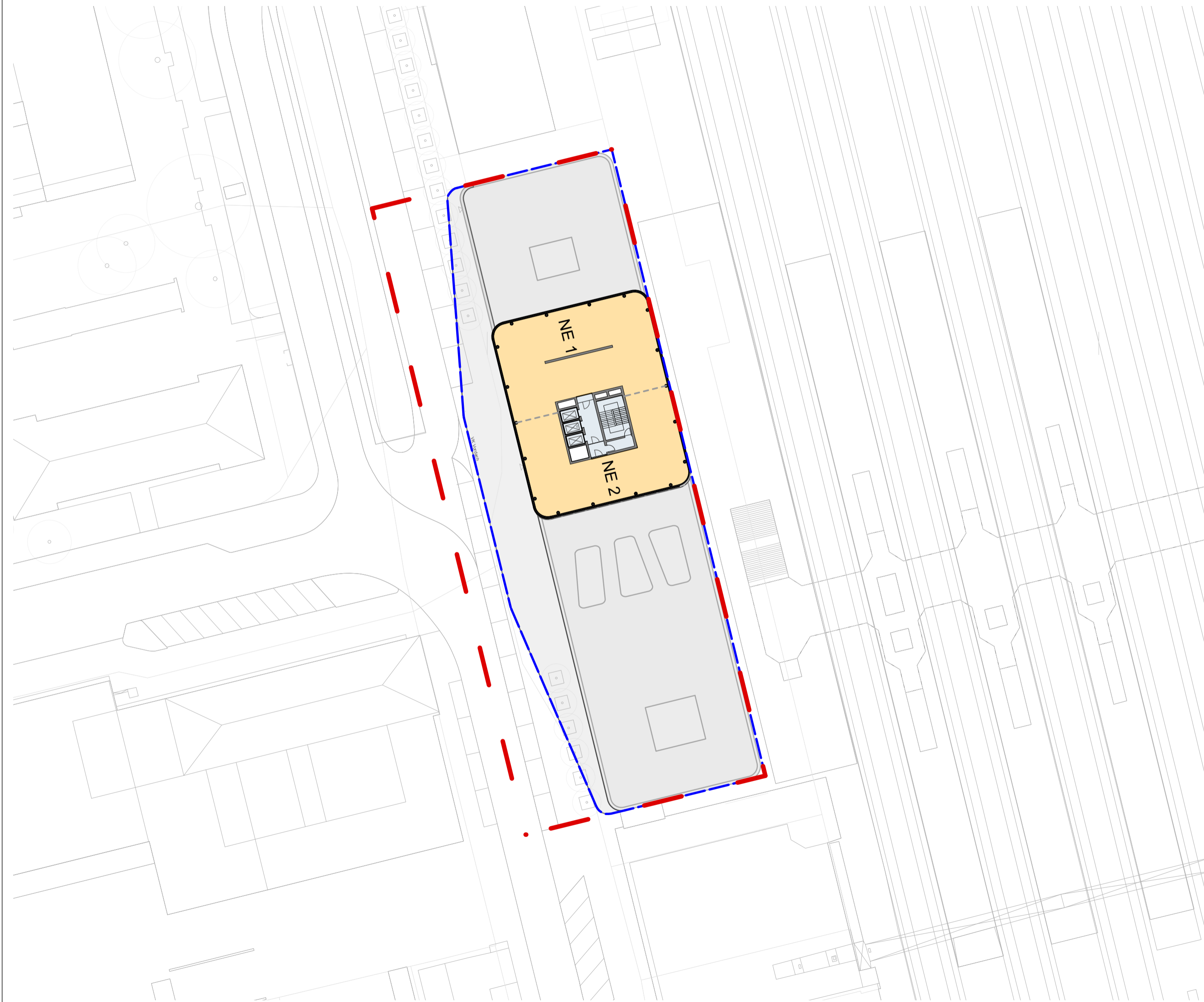
Hauptstraße 19 | 83539 Pfaffing
Telefon 08076-91 81 0 | Telefax 08076-9 666
x@kammerl-kollegen.de | www.kammerl-kollegen.de

Der Bebauungsplan besteht aus:

Planteil 1: Bebauungsplan mit Festsetzungen

Planteil 2: Vorhaben- und Erschließungsplan

Vorhabenbezogener Bebauungs- und Grünordnungsplan Nr. 109 N - " Hauptbahnhof "



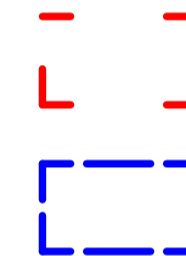
Stadt Ingolstadt

Vorhaben- und Erschließungsplan

Plan 5: 3.-15. Obergeschoss

M=1:500

08.04.2019



Umgriff Vorhabenbezogener
Bebauungsplan

Umgriff VEP



Verkehrsfläche im Gebäude



Nutzfläche im Gebäude

BAUHERR

Ferdinand Fäth

Mörswiesenstraße 9 · 63741 Aschaffenburg

PLANVERFASSER



**kammerl+
kollegen**

Architekten
Innenarchitekten
Ingenieure

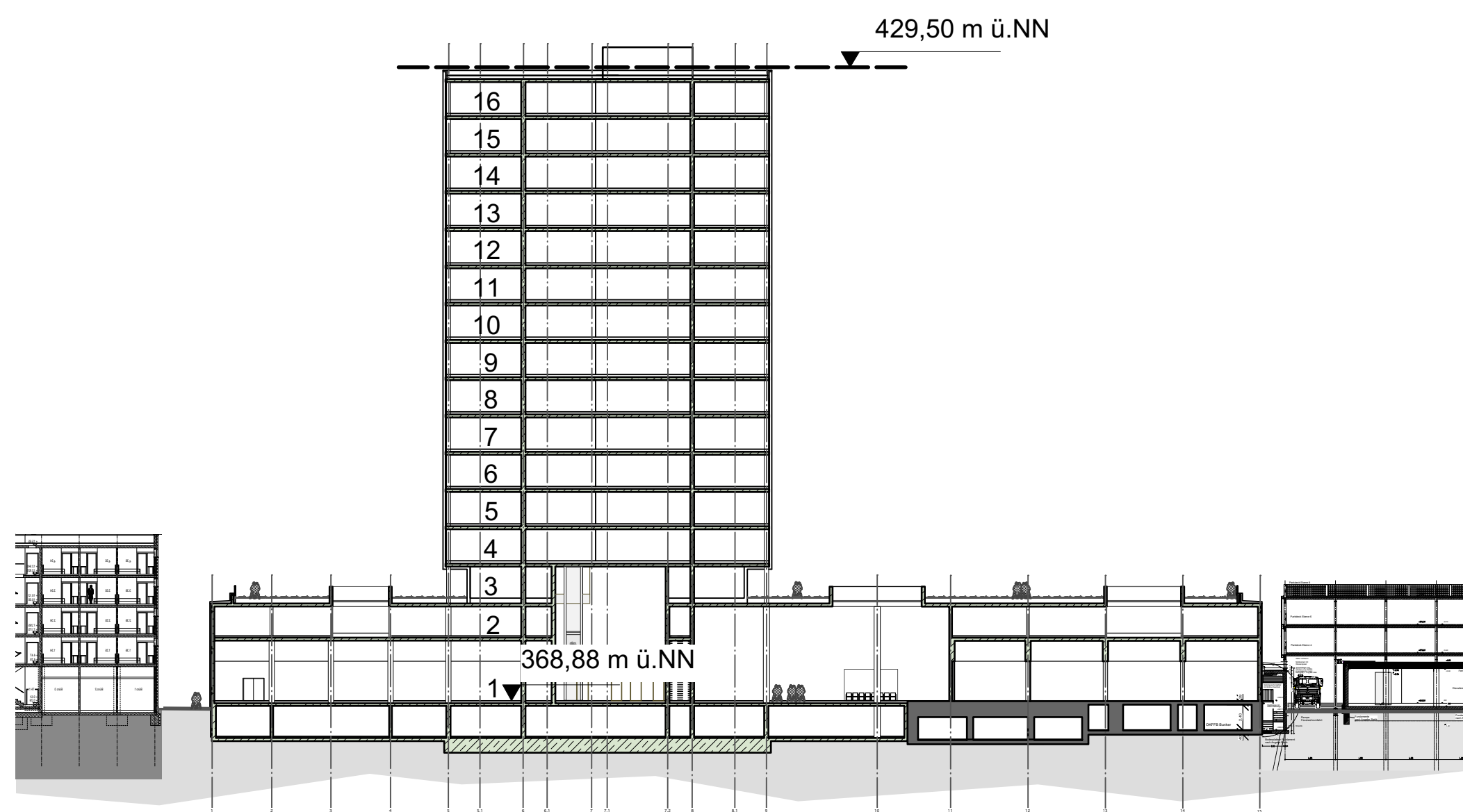
Hauptstraße 19 | 83539 Pfaffing
Telefon 08076-91 81 0 | Telefax 08076-9 666
x@kammerl-kollegen.de | www.kammerl-kollegen.de

Der Bebauungsplan besteht aus:

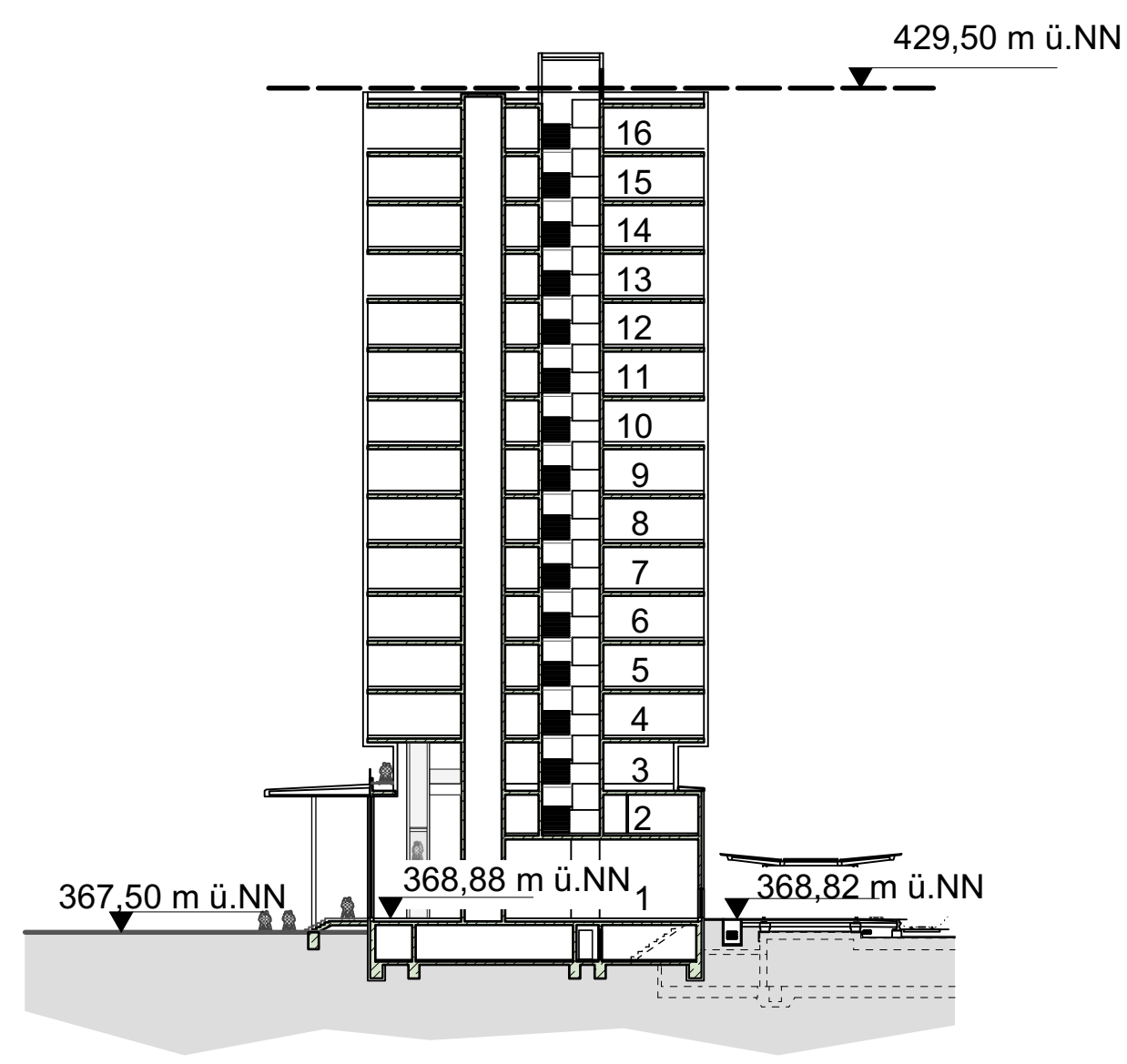
Planteil 1: Bebauungsplan mit Festsetzungen

Planteil 2: Vorhaben- und Erschließungsplan

Vorhabenbezogener Bebauungs- und Grünordnungsplan Nr. 109 N - " Hauptbahnhof "



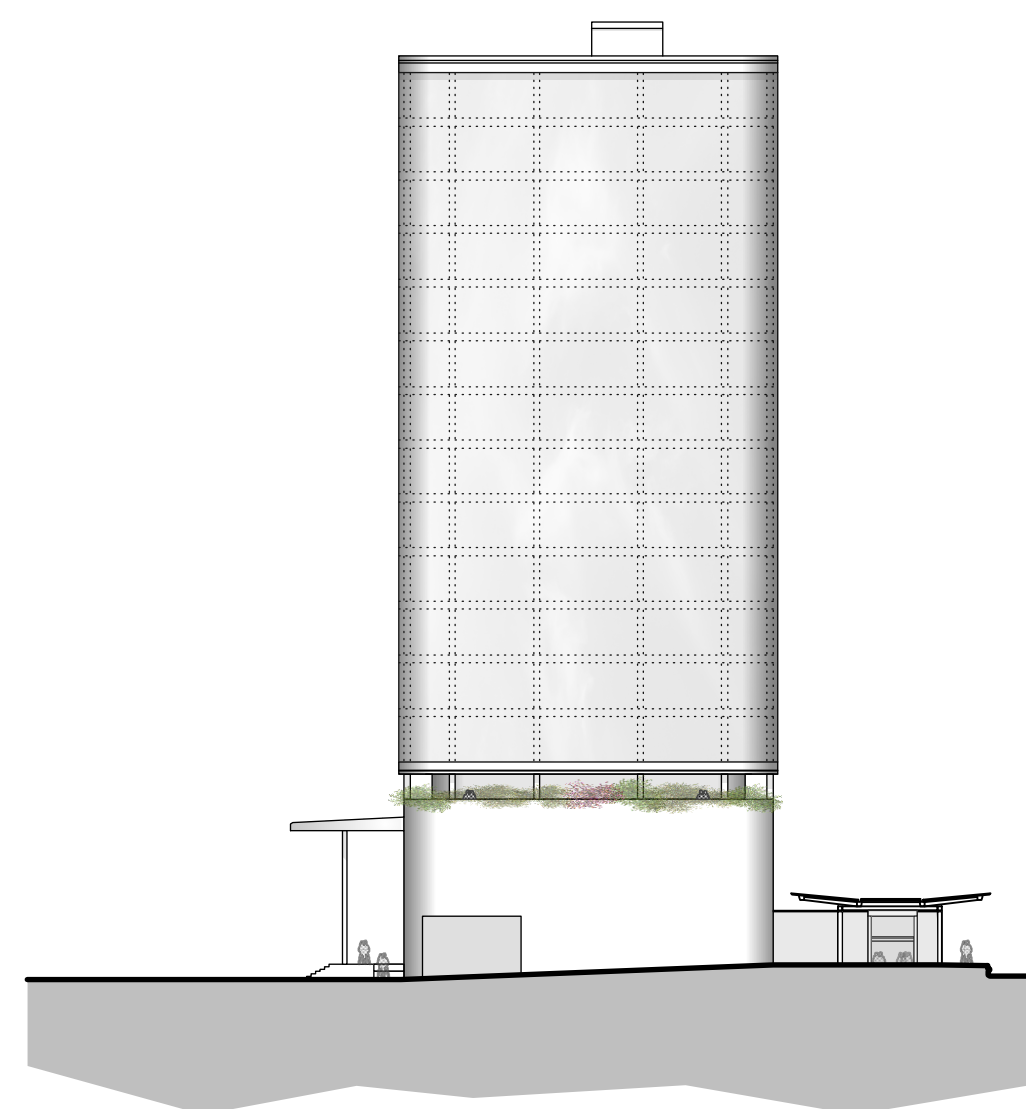
Längsschnitt



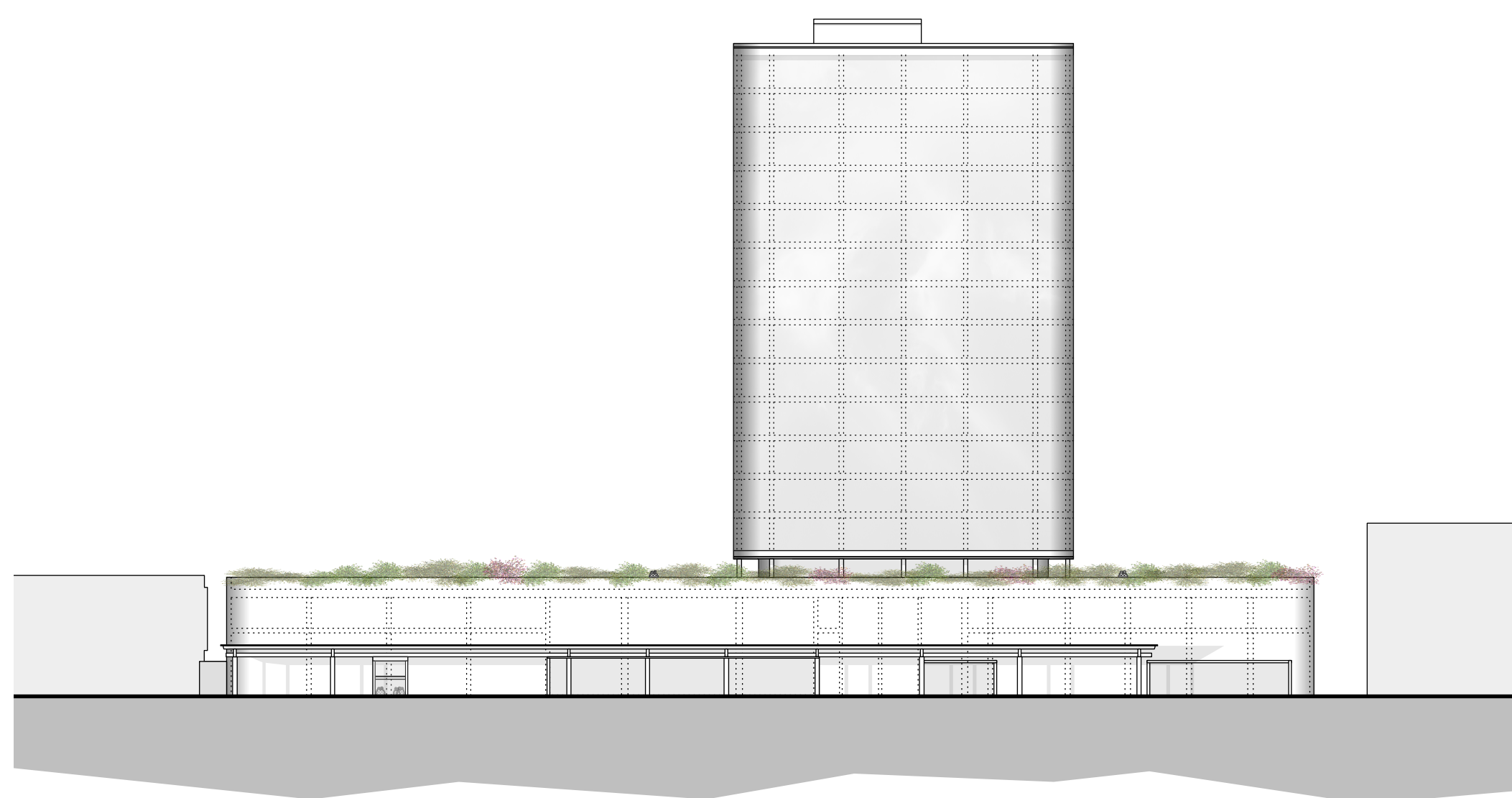
Querschnitt



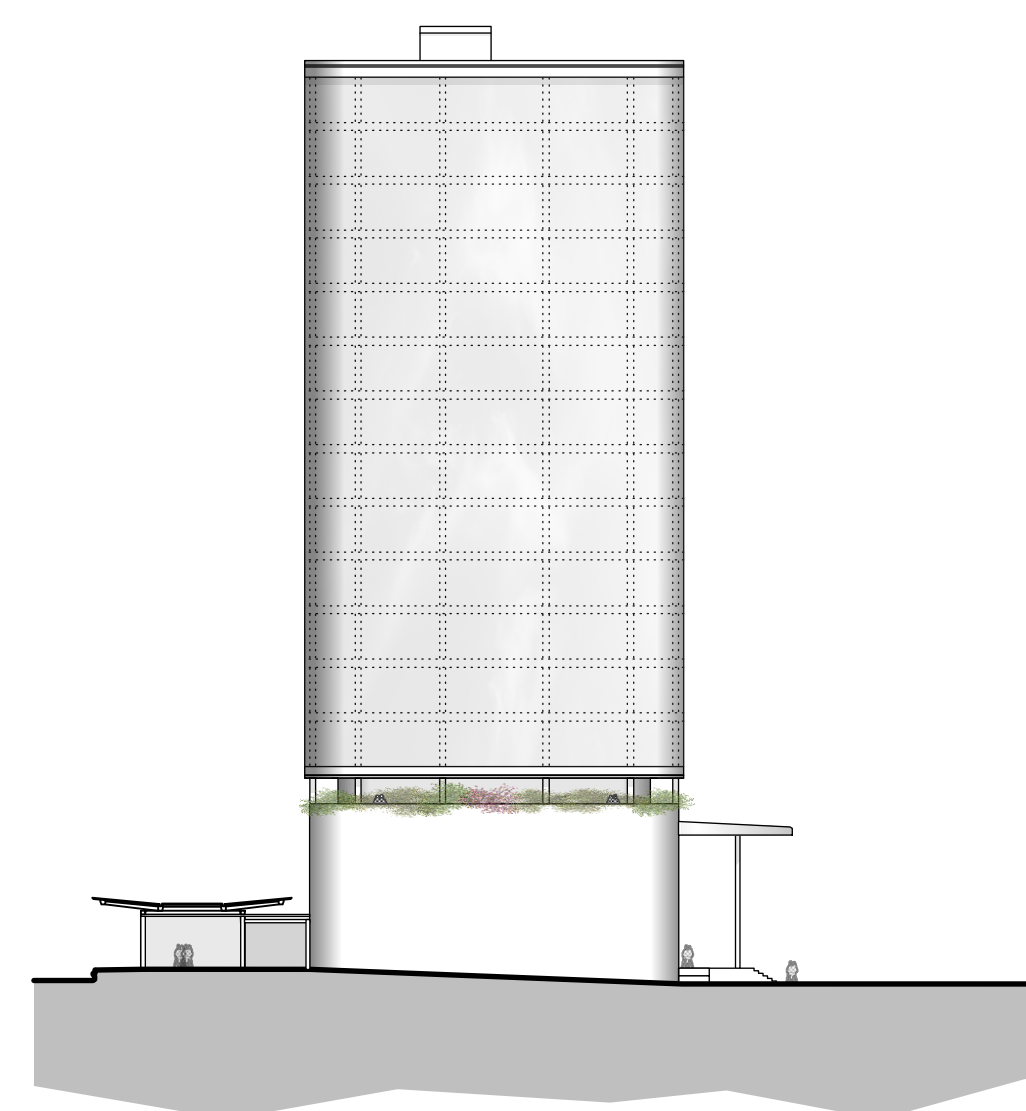
Ansicht Westseite



Ansicht Südseite



Ansicht Ostseite



Ansicht Nordseite



Stadt Ingolstadt

Vorhaben- und Erschließungsplan

Plan 6: Schnitte und schematische Ansichten M=1:500
08.04.2019

BAUHERR

Ferdinand Fäth

Mörswiesenstraße 9 · 63741 Aschaffenburg

PLANVERFASSER

kammer+
kollegen

Architekten
Innenarchitekten
Ingenieure

Hauptstraße 19 | 83539 Pfaffing
Telefon 08076-91 81 0 | Telefax 08076-9 666
x@kammer-kollegen.de | www.kammer-kollegen.de

Der Bebauungsplan besteht aus:
Plantteil 1: Bebauungsplan mit Festsetzungen
Plantteil 2: Vorhaben- und Erschließungsplan