

Presse Mappe

2018

SITZUNG
DES AUFSICHTSRATES
MITTWOCH
25.04.2018



INHALT

Tagesordnungspunkt 1

Bericht der Geschäftsleitung zu

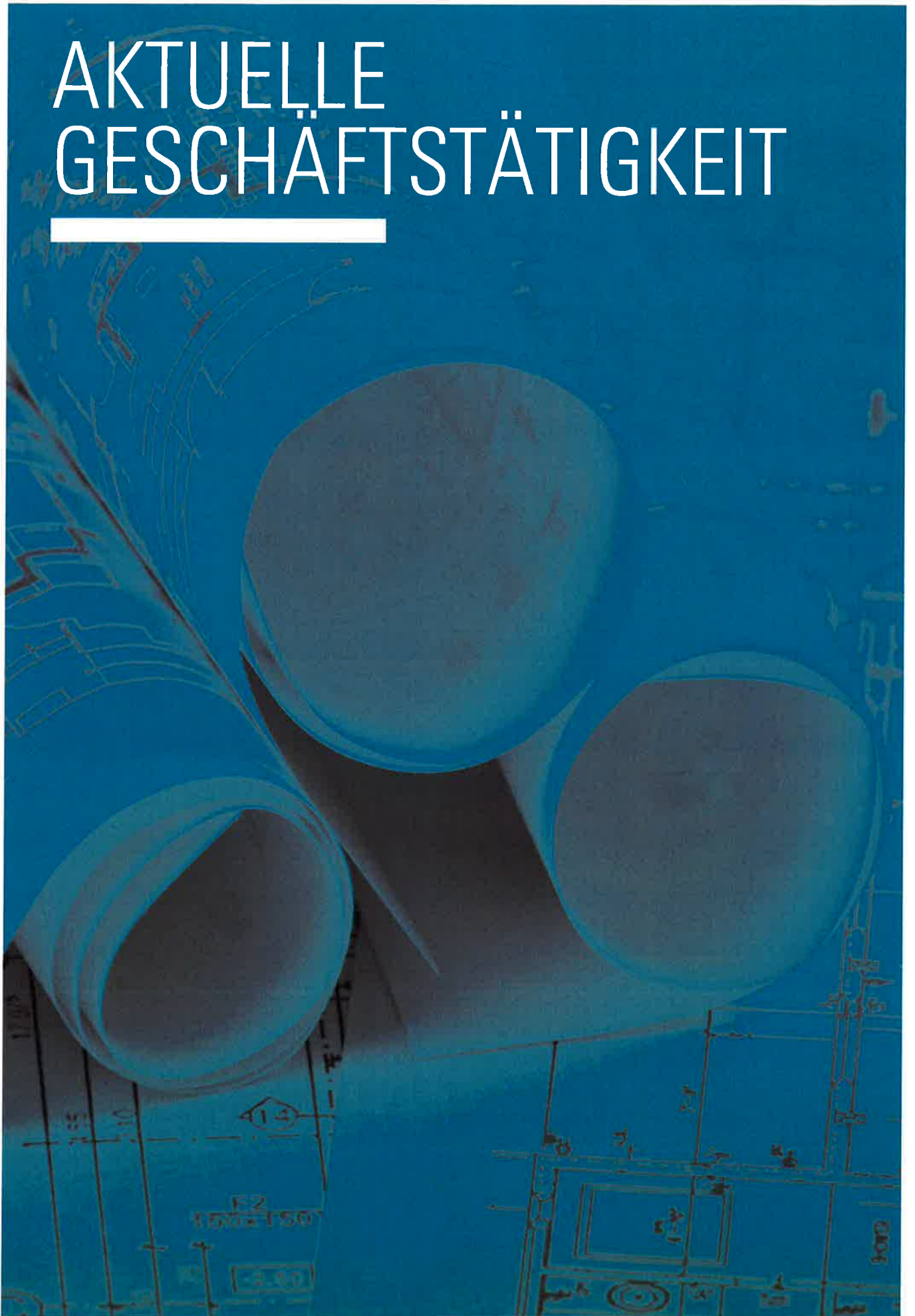
1. Investitionstätigkeit 2018 / aktuelle Baustellen	5
2. Terminplanung für 2018	24

TAGES
ORDNUNGS
PUNKT

1



AKTUELLE GESCHÄFTSTÄTIGKEIT



1. INVESTITIONSTÄTIGKEIT 2018 / AKTUELLE BAUSTELLEN



- | | |
|---------------------------------|--------------------------------------|
| 1 Regensburger Straße Kita | 8 Prinz-Leopold-Straße |
| 2 Hugo-Wolf-Straße | 9 Südliche Ringstraße Hochhaus Nord |
| 3 Fontanestraße | 10 Südliche Ringstraße Hochhaus West |
| 4 Gustav-Mahler-Straße | 11 Fliederstraße |
| 5 Parkhaus Gustav-Mahler-Straße | 12 Kreuzäcker |
| 6 Stinnesstraße IWO | 13 Südliche Ringstraße Punkthaus Ost |
| 7 Stargarder Straße | 14 Regensburger Straße Wohnen |

1. INVESTITIONSTÄTIGKEIT 2018 / AKTUELLE BAUSTELLEN



Übersicht der im Bau bzw. in Planung befindlichen Neubaumaßnahmen:

Hinterangerstraße II. BA			37 WE
Hinterangerstraße III. BA			44 WE
Peisserstraße I. BA			110 WE
An der Donau V. BA			15 WE
Gustav-Adolf-Straße			24 WE
Peisserstraße II. BA			80 WE
An der Donau VI. BA			55 WE
Goethestraße X. BA			45 WE
bereits bezogene Wohnungen			410 WE
1 Regensburger Straße Kita	1 GE		
2 Hugo-Wolf-Straße			48 WE
3 Fontanestraße			35 WE
im Bau befindliche Maßnahmen	1 GE		83 WE
4 Gustav-Mahler-Straße			78 WE
5 Parkhaus Gustav-Mahler-Straße	1 PH		
6 Stinnesstraße IWO			44 WE
7 Stargarder Straße			161 WE
8 Prinz-Leopold-Straße			32 WE
9 Südliche Ringstraße Hochhaus Nord			82 WE
10 Südliche Ringstraße Hochhaus West			115 WE
11 Fliederstraße			142 WE
Baubeginn in 2018			654 WE
12 Kreuzäcker			56 WE
13 Südliche Ringstraße Punkthaus Ost			40 WE
14 Regensburger Straße			12 WE
in Planung befindliche Neubaumaßnahmen			108 WE
Sonderbauprogramm 2020			550 WE
Aktuelles Bauprogramm gesamt	1 PH	1 GE	1.805 WE



1. INVESTITIONSTÄTIGKEIT 2018 / AKTUELLE BAUSTELLEN

Im Bau befindliche Neubaumaßnahmen:



1

Regensburger Straße

Kindertagesstätte

Kosten:

3.166.925 Euro

Zuschuss:

ca. 1.495.284 Euro

Gewerbemiete:

ca. 8,60 €/qm/mtl.

Kellermiete:

400,00 €/mtl.

voraussichtlicher Bezug:

2018



1. INVESTITIONSTÄTIGKEIT 2018 / AKTUELLE BAUSTELLEN

Im Bau befindliche Neubaumaßnahmen:



2

Hugo-Wolf-Straße

48 geförderte Mietwohnungen mit Tiefgarage

Kosten:

9.602.700 Euro

Förderhöhe:

6.378.100 Euro

Zuschuss:

824.300 Euro

Wohnraummiete:

12,00 €/qm/mtl.

abzgl. max. Zusatzförderung:

6,40 €/qm/mtl.

voraussichtlicher Bezug:

2019



1. INVESTITIONSTÄTIGKEIT 2018 / AKTUELLE BAUSTELLEN

Im Bau befindliche Neubaumaßnahmen:



3

Fontanestraße

35 geförderte Mietwohnungen mit zwei Tiefgaragen

Kosten:

8.249.945 Euro

Förderhöhe:

4.839.700 Euro

Zuschuss:

695.300 Euro

Wohnraummiete:

11,00 €/qm/mtl.

abzgl. max. Zusatzförderung:

5,40 €/qm/mtl.

voraussichtlicher Bezug:

2019



1. INVESTITIONSTÄTIGKEIT 2018 / AKTUELLE BAUSTELLEN

In Planung befindliche Neubaumaßnahmen mit Baubeginn in 2018:



4

Gustav-Mahler-Straße

78 geförderte Mietwohnungen mit 3 Gewerbeeinheiten samt Tiefgarage

Kosten: 16.997.534 Euro

Förderhöhe: ca. 11.366.800 Euro

Zuschuss: ca. 1.472.700 Euro

Wohnraummiete: ca. 12,00 €/qm/mtl.

abzgl. max. Zusatzförderung: ca. 6,40 €/qm/mtl.

voraussichtlicher Bezug: 2020



1. INVESTITIONSTÄTIGKEIT 2018 / AKTUELLE BAUSTELLEN

In Planung befindliche Neubaumaßnahmen mit Baubeginn in 2018:



5

Parkhaus Gustav-Mahler-Straße

170 Stellplätze

Kosten:

2.353.420 Euro

Stellplatzmiete:

50,00 €/mtl.

voraussichtlicher Fertigstellung:

2018



1. INVESTITIONSTÄTIGKEIT 2018 / AKTUELLE BAUSTELLEN

In Planung befindliche Neubaumaßnahmen mit Baubeginn in 2018:



6

Stinnesstraße IWO

44 geförderte Mietwohnungen mit 2 Gewerbeeinheiten samt Tiefgarage

Kosten:	9.698.240 Euro
Förderhöhe:	ca. 6.423.000 Euro
Zuschuss:	ca. 796.200 Euro
Wohnraummiete:	ca. 12,00 €/qm/mtl.
abzgl. max. Zusatzförderung:	ca. 6,40 €/qm/mtl.
voraussichtlicher Bezug:	2019



1. INVESTITIONSTÄTIGKEIT 2018 / AKTUELLE BAUSTELLEN

In Planung befindliche Neubaumaßnahmen mit Baubeginn in 2018:



7

Stargarder Straße

161 geförderte Mietwohnungen samt Tiefgarage und eine Gewerbeeinheit

Kosten: 36.963.500 Euro

Förderhöhe: Beantragung in 2018

Zuschuss: Beantragung in 2018

Wohnraummiete: wird derzeit ermittelt

abzgl. max. Zusatzförderung: wird derzeit ermittelt

voraussichtlicher Bezug: 2020



1. INVESTITIONSTÄTIGKEIT 2018 / AKTUELLE BAUSTELLEN

In Planung befindliche Neubaumaßnahmen mit Baubeginn in 2018:



8

Prinz-Leopold-Straße

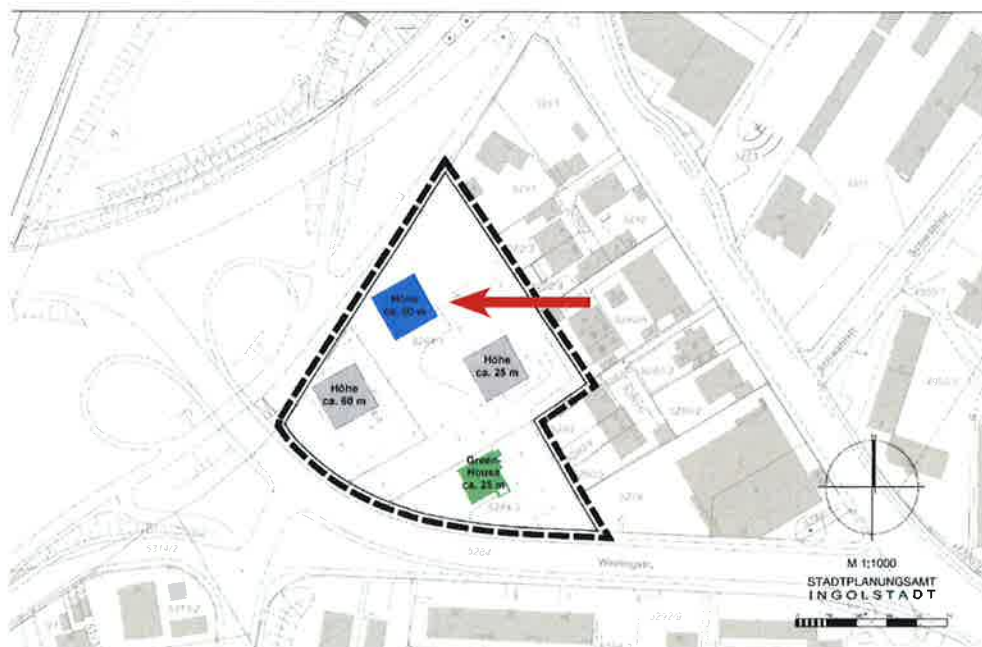
32 geförderte Mietwohnungen und eine Gewerbeeinheit samt Tiefgarage

Kosten:	13.414.300 Euro
Förderhöhe:	ca. 6.513.800 Euro
Zuschuss:	ca. 846.300 Euro
Wohnraummiete:	ca. 12,00 €/qm/mtl.
abzgl. max. Zusatzförderung:	ca. 6,00 €/qm/mtl.
voraussichtlicher Bezug:	2020



1. INVESTITIONSTÄTIGKEIT 2018 / AKTUELLE BAUSTELLEN

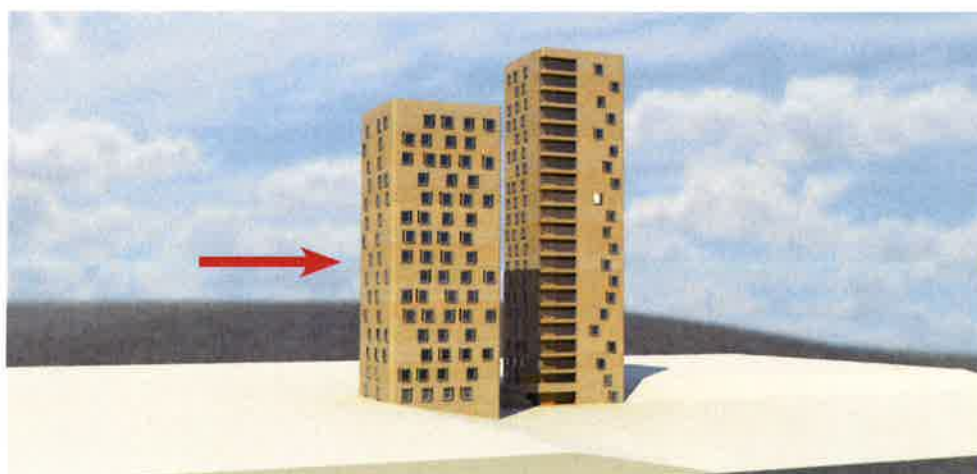
In Planung befindliche Neubaumaßnahmen mit Baubeginn in 2018:



9

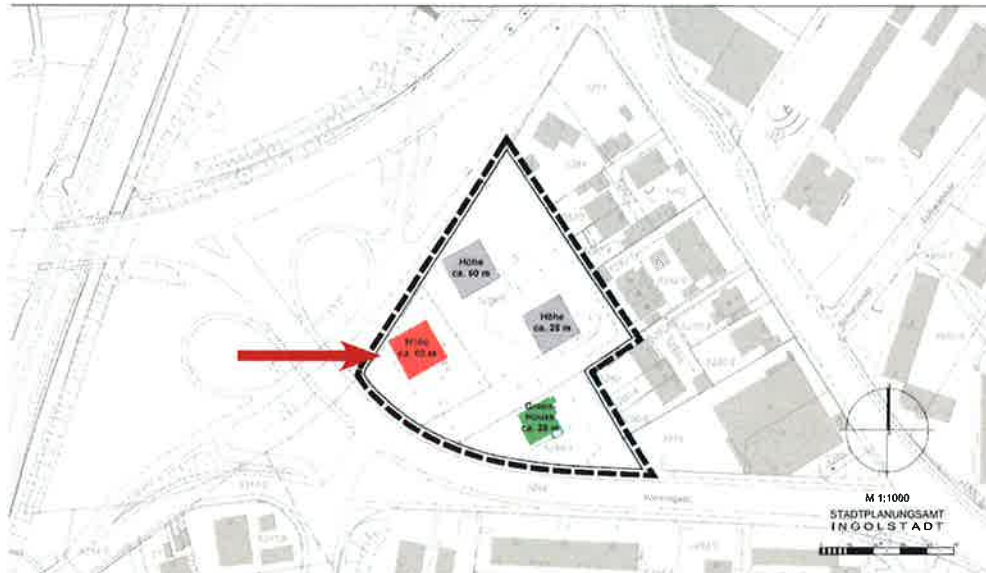
Südliche Ringstraße Hochhaus Nord (40 m) 82 Appartements für Auszubildende, Praktikanten und Studenten

Kosten:	10.873.890 Euro
Wohnraummiete pro Person:	260 Euro bis 430 Euro
voraussichtlicher Baubeginn:	2018
voraussichtlicher Bezug:	2020



1. INVESTITIONSTÄTIGKEIT 2018 / AKTUELLE BAUSTELLEN

In Planung befindliche Neubaumaßnahmen mit Baubeginn in 2018:



10

Südliche Ringstraße Hochhaus West (55 m)

115 Apartments für Auszubildende, Praktikanten und Studenten

Kosten:	15.299.275 Euro
Wohnraummiete pro Person:	260 Euro bis 430 Euro
voraussichtlicher Baubeginn:	2018
voraussichtlicher Bezug:	2020



1. INVESTITIONSTÄTIGKEIT 2018 / AKTUELLE BAUSTELLEN

In Planung befindliche Neubaumaßnahmen mit Baubeginn in 2018:



11

Fliederstraße

142 geförderte Mietwohnungen und 2 Gewerbeeinheiten samt Tiefgarage

Kosten:	35.800.000 Euro
Förderhöhe:	Beantragung in 2018
Zuschuss:	Beantragung in 2018
Wohnraummiete:	wird derzeit ermittelt
abzgl. max. Zusatzförderung:	wird derzeit ermittelt
voraussichtlicher Bezug:	2021



1. INVESTITIONSTÄTIGKEIT 2018 / AKTUELLE BAUSTELLEN

In Planung befindliche Neubaumaßnahmen:



12

Kreuzäcker

44 geförderte und 12 freifinanzierte Mietwohnungen mit Kita und 2 Tiefgaragen

Kosten:	16.233.600 Euro
Förderhöhe:	Beantragung in 2018
Zuschuss:	Beantragung in 2018
Wohnraummiete:	wird derzeit ermittelt
abzgl. max. Zusatzförderung:	wird derzeit ermittelt
voraussichtlicher Bezug:	2020



1. INVESTITIONSTÄTIGKEIT 2018 / AKTUELLE BAUSTELLEN

In Planung befindliche Neubaumaßnahmen:



13

Südliche Ringstraße Punkthaus Ost (25 m)

40 Appartements für Auszubildende, Praktikanten und Studenten

Kosten:	7.225.000 Euro
Wohnraummiete:	wird derzeit ermittelt
voraussichtlicher Baubeginn:	2019
voraussichtlicher Bezug:	2022



1. INVESTITIONSTÄTIGKEIT 2018 / AKTUELLE BAUSTELLEN

In Planung befindliche Neubaumaßnahmen:



14

Regensburger Straße 12 geförderte Mietwohnungen

Kosten:

Förderhöhe:

Zuschuss:

Wohnraummiete:

abzgl. max. Zusatzförderung:

voraussichtlicher Bezug:

3.500.000 Euro

Beantragung in 2018

Beantragung in 2018

wird derzeit ermittelt

wird derzeit ermittelt

2020

1. INVESTITIONSTÄTIGKEIT 2018 / AKTUELLE BAUSTELLEN

Neubau

In Planung befindliche Neubaumaßnahmen:



Sonderbauprogramm 2020

550 geförderte Mietwohnungen

Kosten:

rund 126.000.000 Euro

Förderhöhe:

Beantragung in den Jahren 2018 - 2019

Zuschuss:

Beantragung in den Jahren 2018 - 2019

Wohnraummiete:

wird noch ermittelt

abzgl. max. Zusatzförderung:

wird noch ermittelt

voraussichtlicher Bezug:

2021

1. INVESTITIONSTÄTIGKEIT 2018 / AKTUELLE BAUSTELLEN

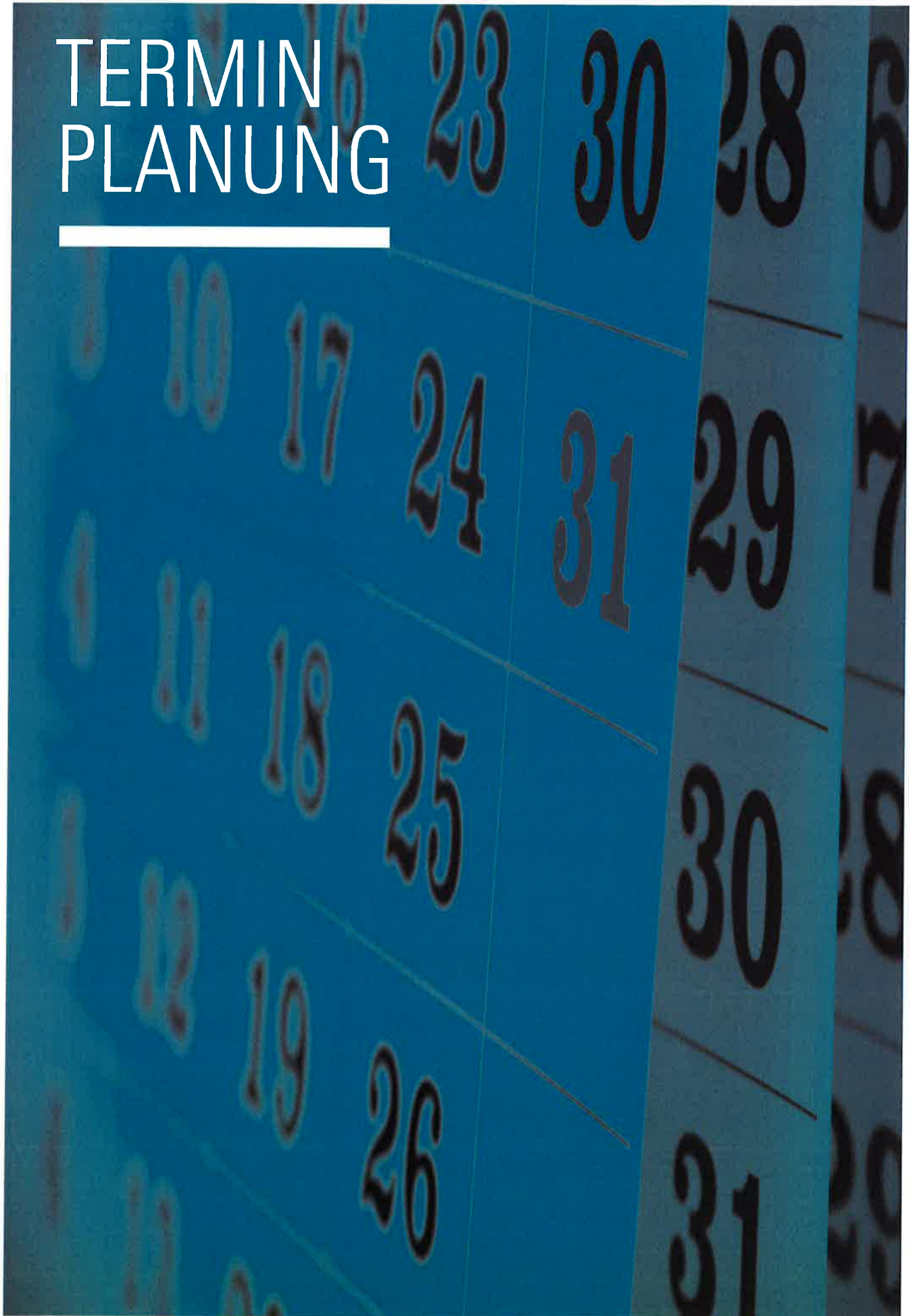


Übersicht der im Bau bzw. in Planung befindlichen Neubaumaßnahmen:

			davon bereits bezogen	im Bau	Baubeginn 2018
Hinterangerstraße II. BA	2016	37 WE	37 WE		
Hinterangerstraße III. BA	2016	44 WE	44 WE		
Peisserstraße I. BA	2016	110 WE	110 WE		
An der Donau V. BA	2016	15 WE	15 WE		
Gustav-Adolf-Straße	2016	24 WE	24 WE		
Bezugsfertigkeit in 2016		230 WE			
Peisserstraße II. BA	2017	80 WE	80 WE		
An der Donau VI. BA	2017	55 WE	55 WE		
Goethestraße X. BA	2017	45 WE	45 WE		
Bezugsfertigkeit in 2017		180 WE			
Hugo-Wolf-Straße	2019	48 WE		48 WE	
Fontanestraße	2019	35 WE		35 WE	
Stinnesstraße IWO	2019	44 WE			44 WE
Bezugsfertigkeit in 2019		127 WE			
Prinz-Leopold-Straße	2020	32 WE			32 WE
Gustav-Mahler-Straße	2020	78 WE			78 WE
Stargarder Straße	2020	161 WE			161 WE
Südliche Ringstraße Hochhaus Nord	2020	82 WE			82 WE
Südliche Ringstraße Hochhaus West	2020	115 WE			115 WE
Kreuzäcker	2020	56 WE			
Regensburger Straße	2020	12 WE			
Bezugsfertigkeit in 2020		536 WE			
Fliederstraße	2021	142 WE			142 WE
Sonderbauprogramm 2020	2021	550 WE			
Bezugsfertigkeit in 2021		692 WE			
Südliche Ringstraße Punkthaus Ost	2022	40 WE			
Bezugsfertigkeit 2022		40 WE			
Aktuelles Bauprogramm gesamt		1.805 WE	410 WE	83 WE	654 WE



TERMIN PLANUNG



2. TERMINPLANUNG FÜR 2018

1 2018

		Uhrzeit
13.06.2018	Aufsichtsratssitzung und Gesellschafterversammlung	08:00
27.07.2018	Aufsichtsratssitzung	08:00
12.09.2018	Aufsichtsrats- und Mieterbeiratsrundfahrt	14:30
24.09.2018	Preisverleihung Blumenschmuckwettbewerb	14:00
24.10.2018	Aufsichtsratssitzung	08:00
19.12.2018	Aufsichtsratssitzung	16:00

