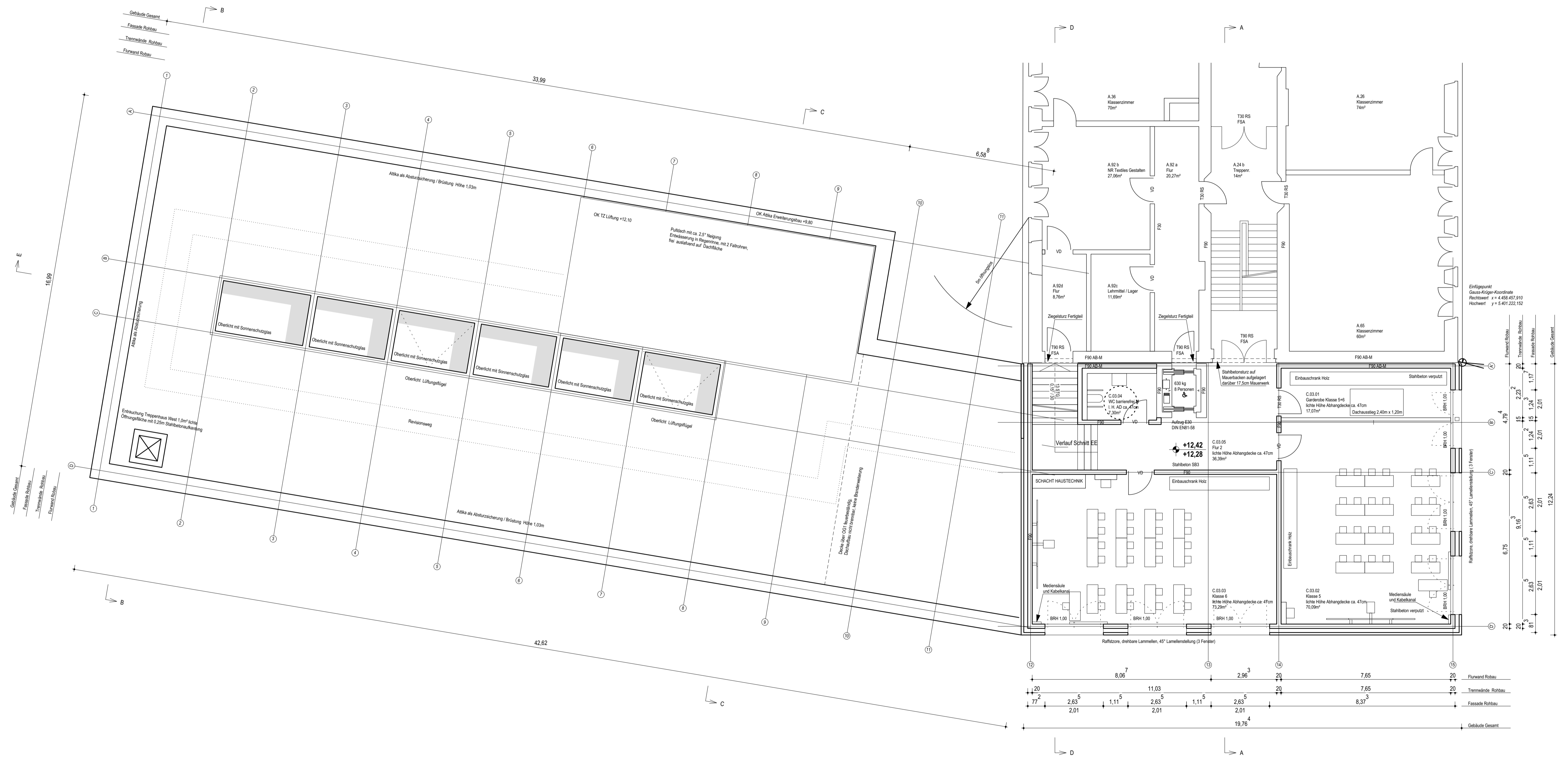
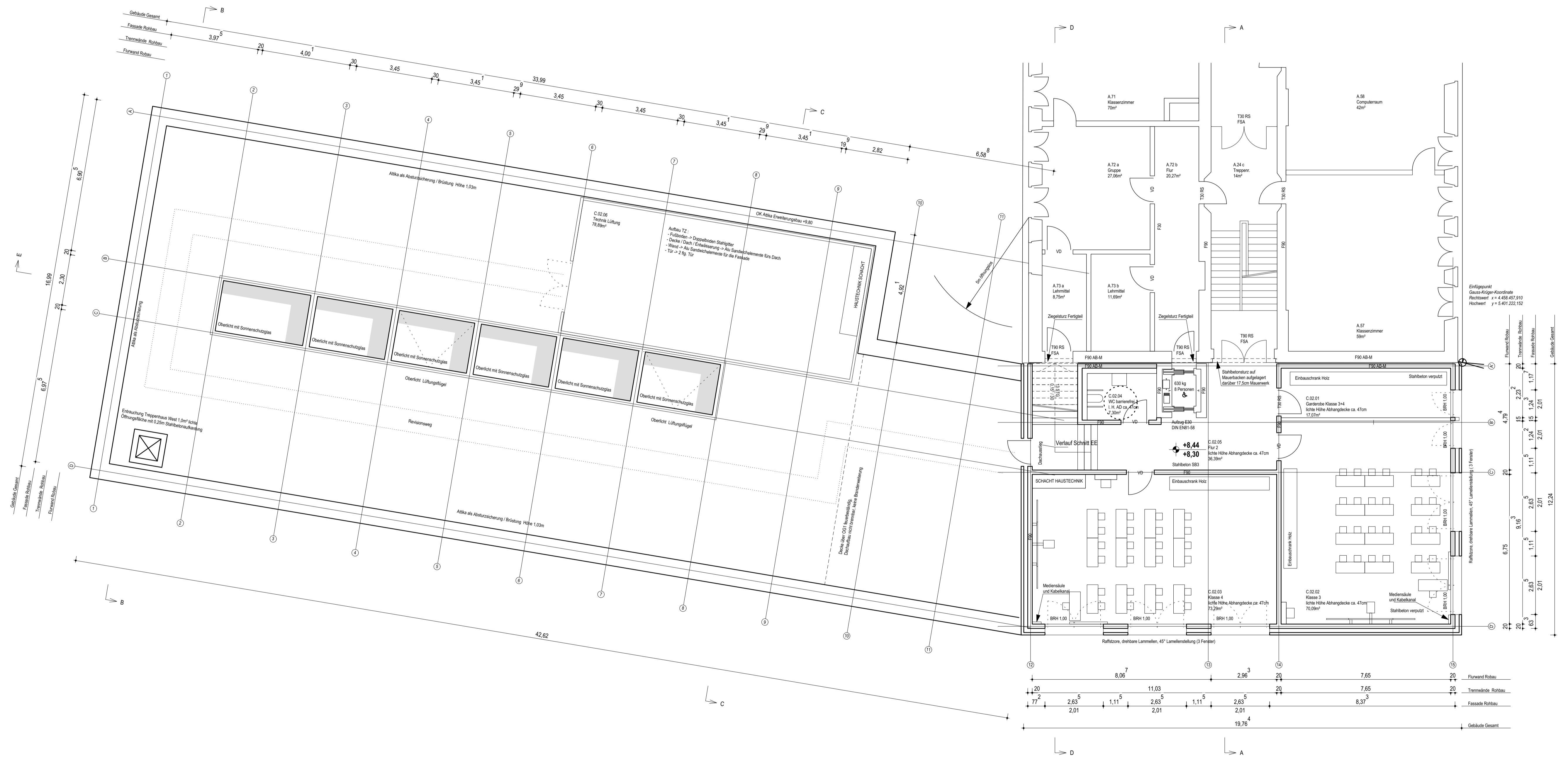
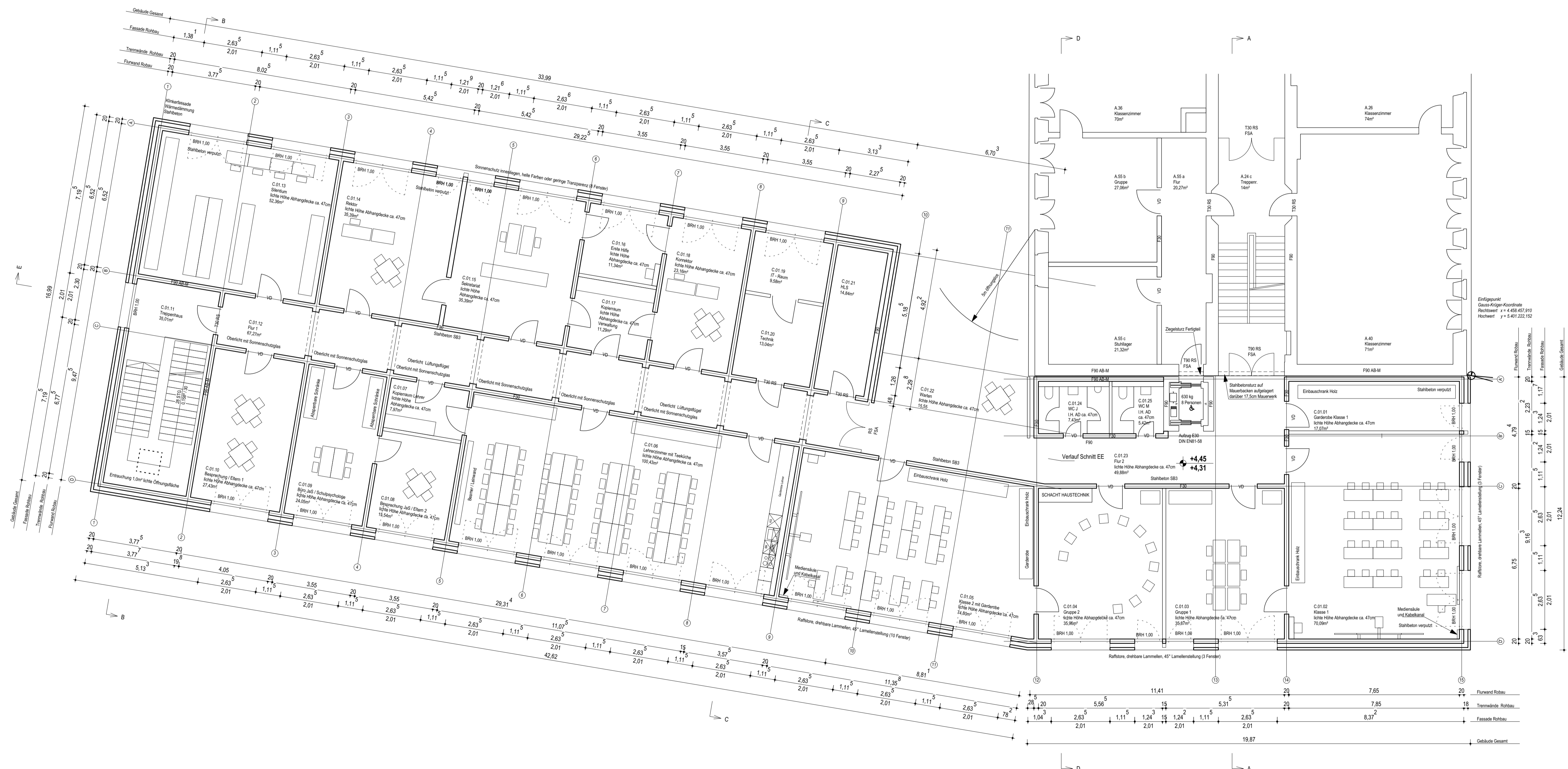
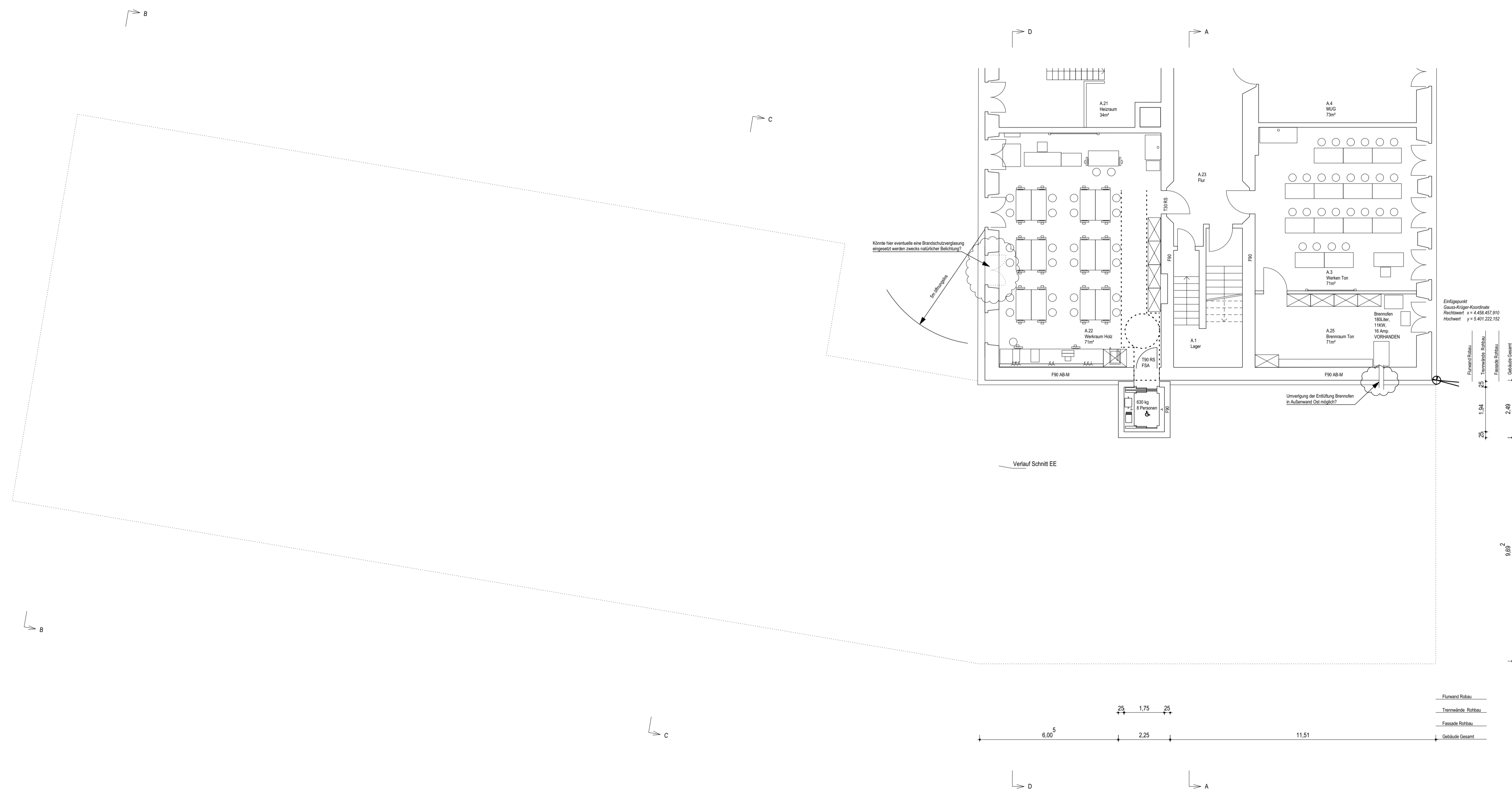


Einfluggpunkt
Gauß-Krüger-Koordinate
Rechtswert $x = 4.638.432.910$
Hochwert $y = 5.401.222.152$









Könnte hier eventuell eine Brandschutzverglasung eingesetzt werden zwecks natürlicher Belichtung?

Umverlegung der Erdflurung Brennenden in Außenwand Ost möglich?

Eckligpunkt
Gauß-Krüger-Koordinate
Nordwert x = 4.458.427.910
Abchwert y = 5.497.222.152

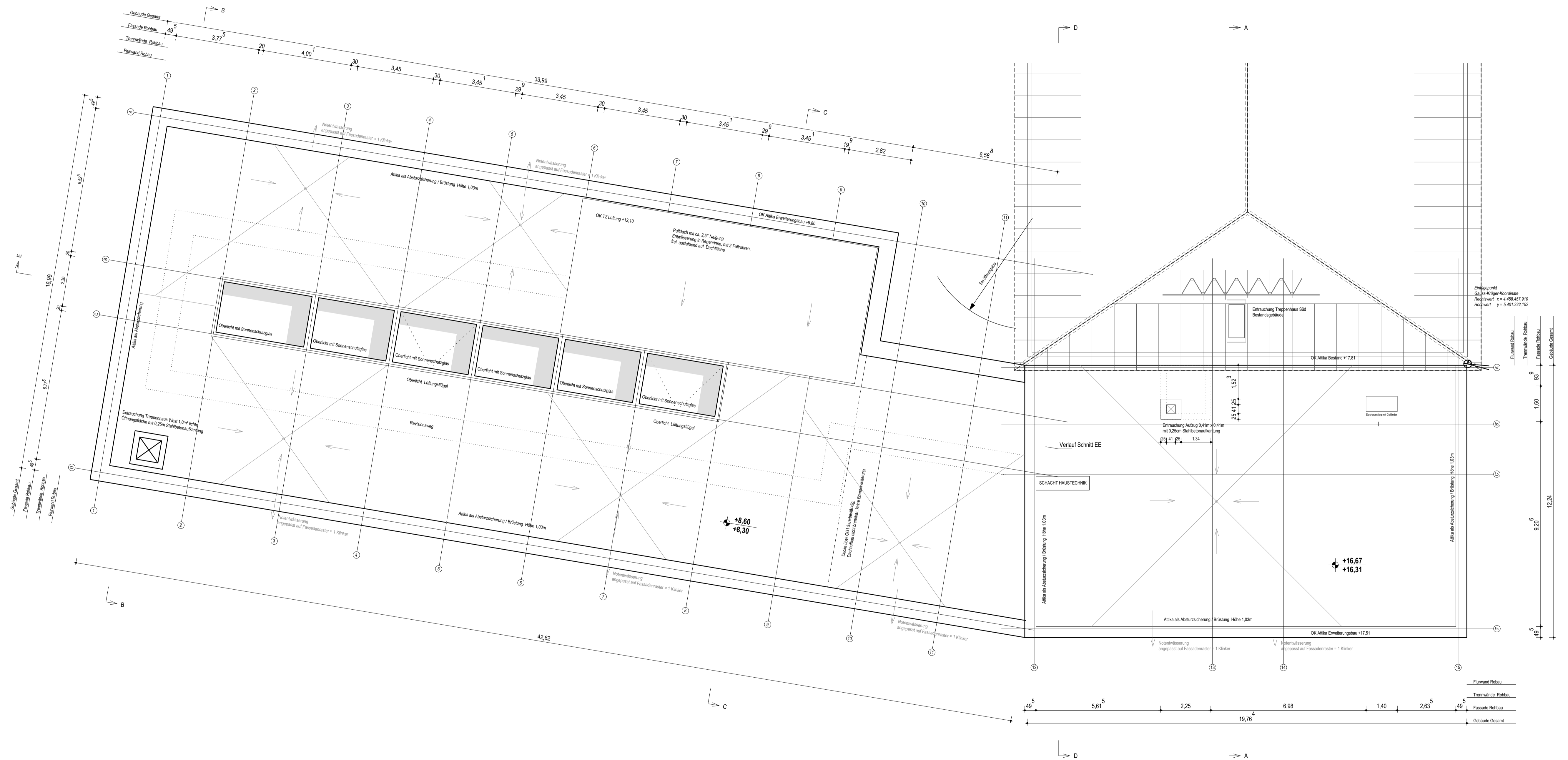
Flurwand-Rohbau 25
Trennwand-Rohbau 25
Fassade-Rohbau 1.54
Gebäude-Gesamt 2.49

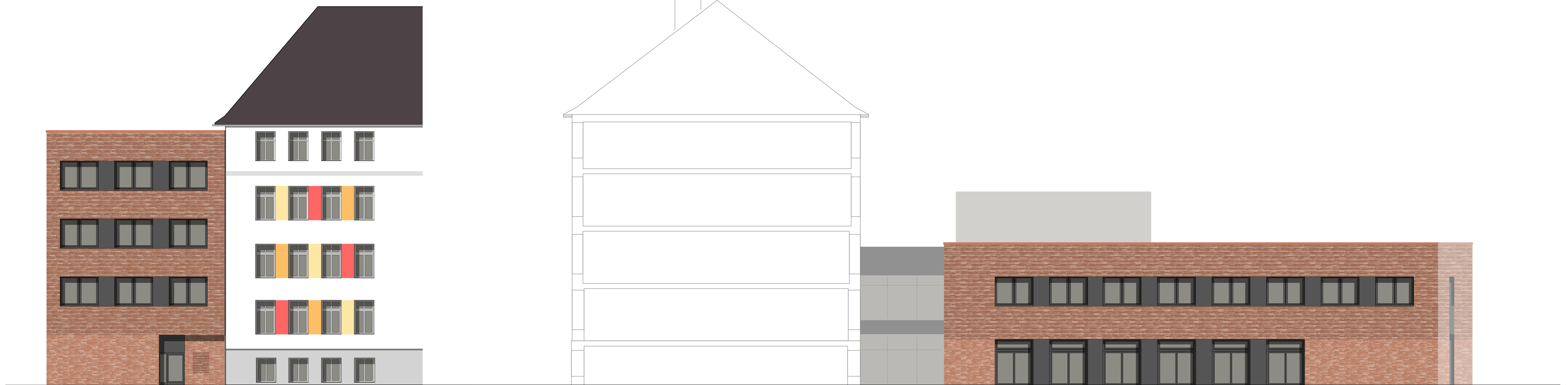
Flurwand-Rohbau
Trennwand-Rohbau
Fassade-Rohbau
Gebäude-Gesamt

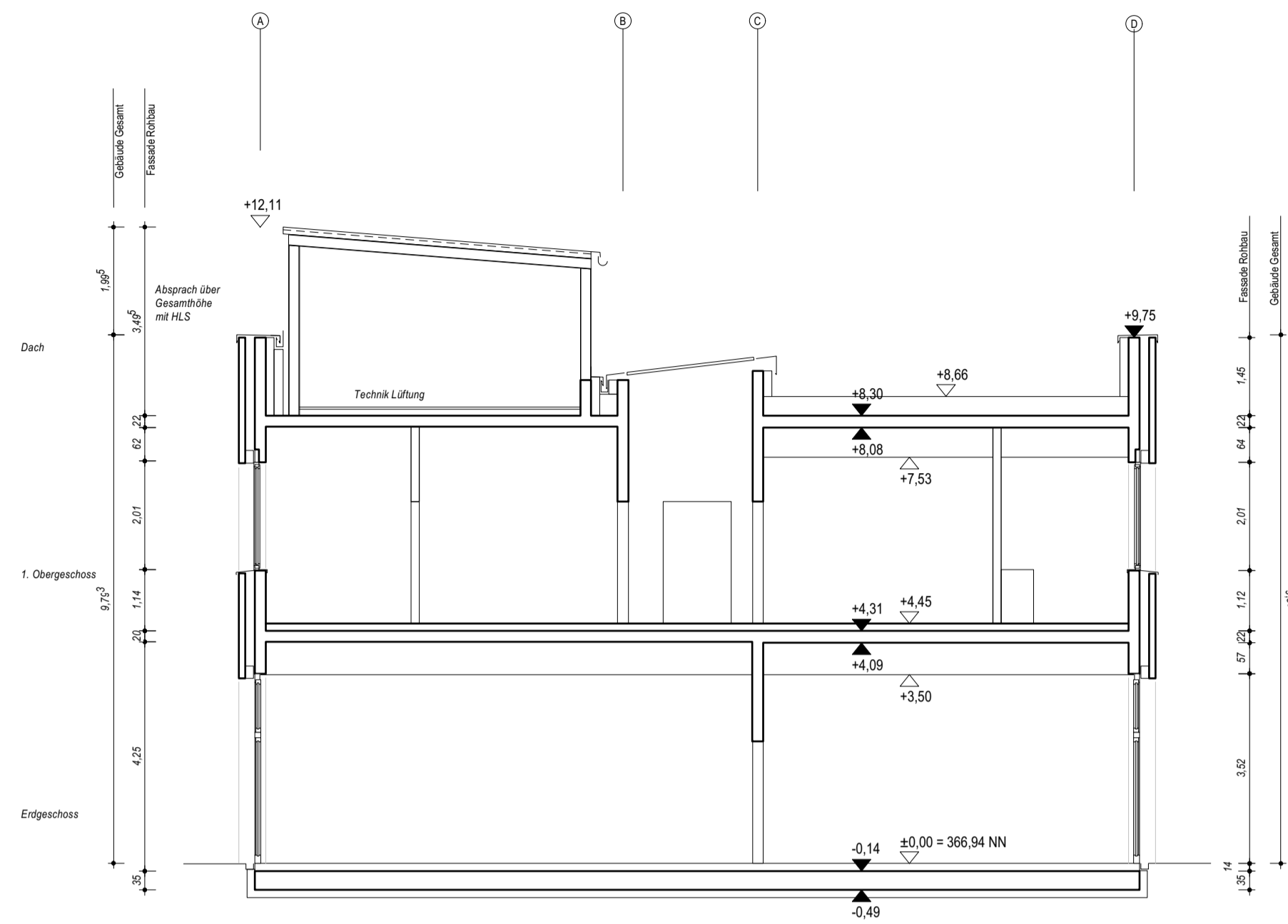
6,00 2,25 11,51

25 1,75 25

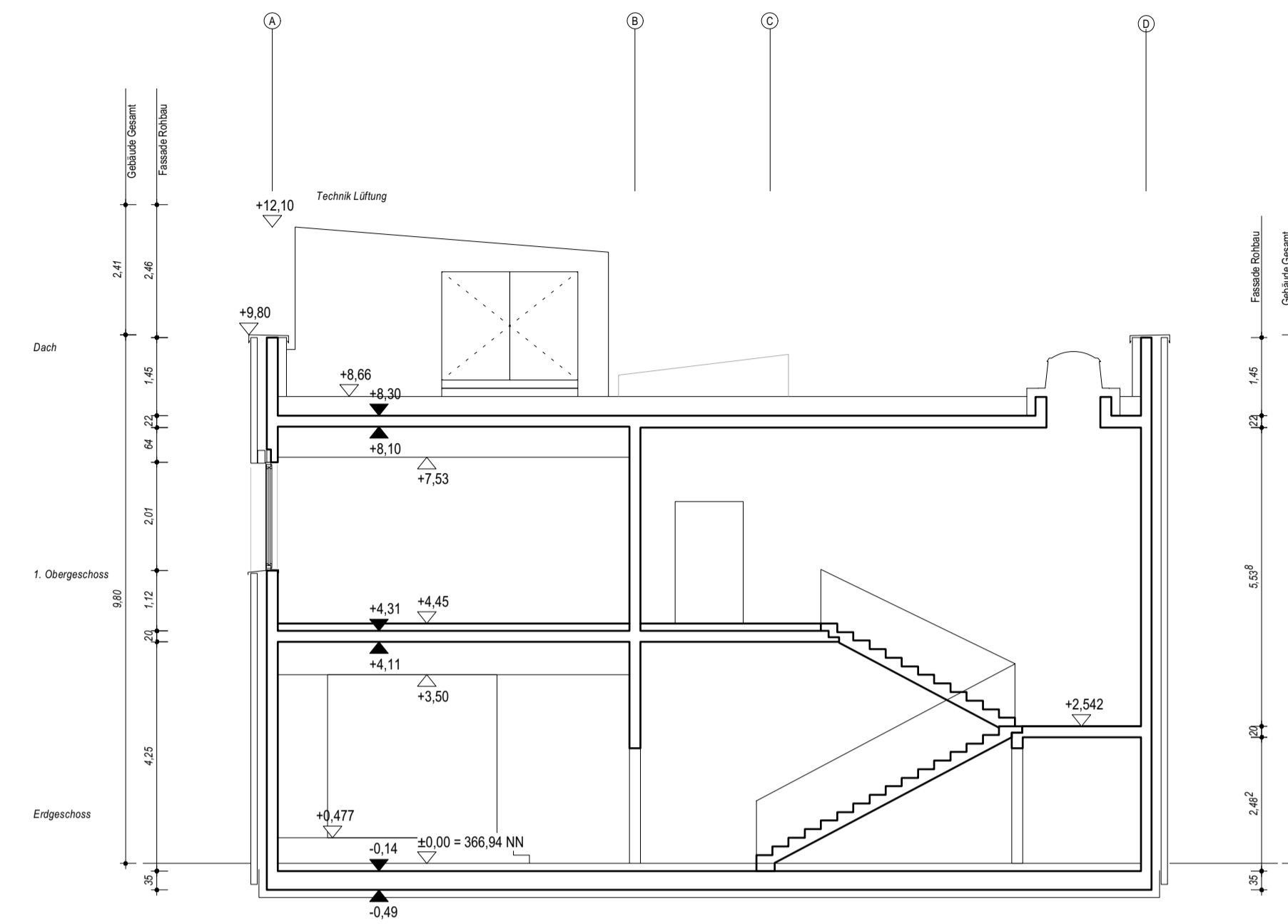
25 1,54 2,49



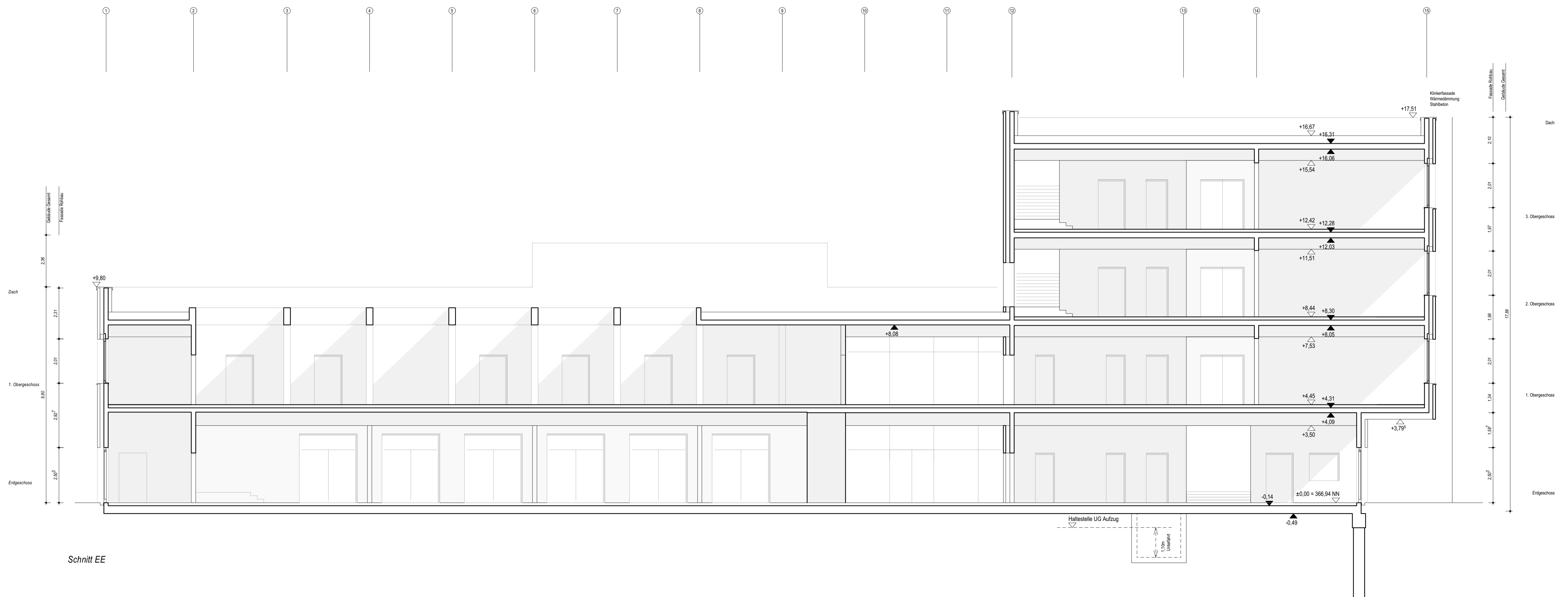




Schnitt CC



Schnitt BB



Schnitt EE

