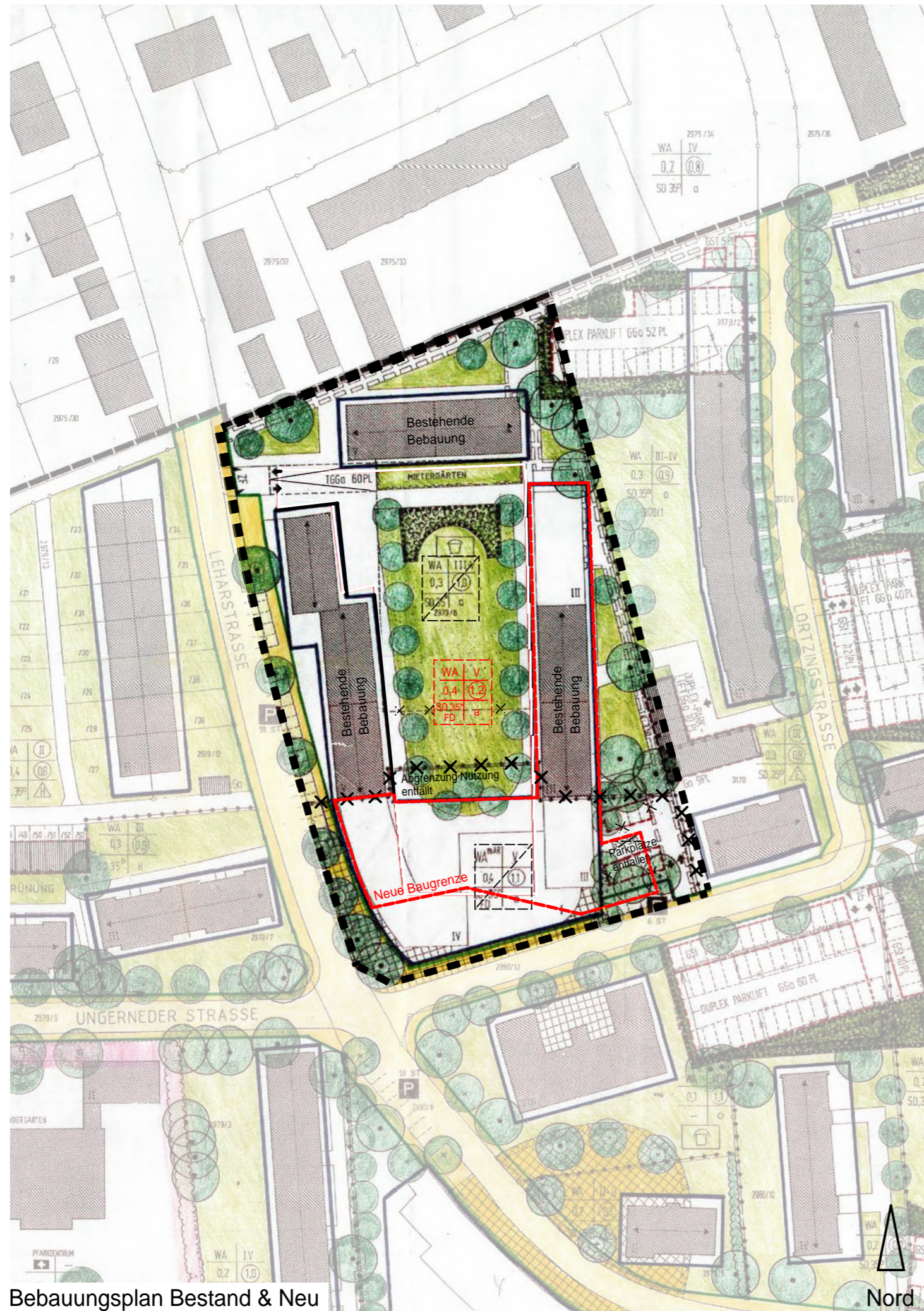


# RAHMENPLAN

Bebauungsplan 129 E, Ungernederstraße

Wohnbebauung Ungernederstraße, Ingolstadt - Fl.Nr. 2979/6



Bebauungsplan Bestand & Neu

Nord

Legende:		Planungsbereich		Bestehende Vorgaben lt. Bebauungsplan Piusviertel I
		Baugrenze "Bestand"		Geplante Vorgaben im gekennzeichneten Planungsbereich
		Baugrenze "Neu"		Bestehende Bebauung
		Bestehende Bebauung		Abgrenzung Nutzung
		Abgrenzung Nutzung		Hinweis: GRZ / GFZ ohne Berücksichtigung der Terrassenflächen sowie Stellplätze und Garagen

Vergleichsplan Fl.Nr. 2979/6		15020 Projekt	K Phase	A000 Gruppe	LP-EG-000-0001 Planbezeichnung	006 Index
------------------------------	--	------------------	------------	----------------	-----------------------------------	--------------

Bauherr:	Südhausbau GmbH, München	Maßstab:	1 : 1000	Datum:	01.06.2017
Planung:	pbb Planung+Projektsteuerung GmbH Erni-Singerl-Str. 2b 85053 Ingolstadt Tel.:0841/88585-0 Fax:-17				

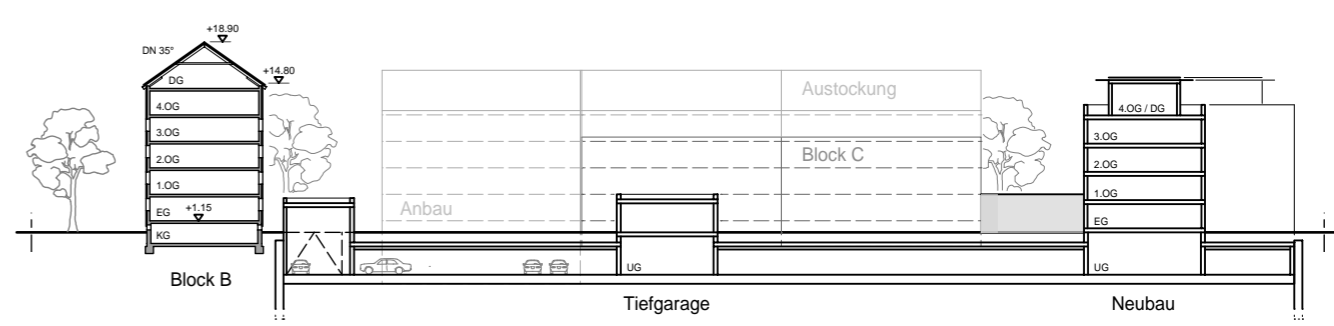
# RAHMENPLAN

Bebauungsplan 129 E, Ungernederstraße

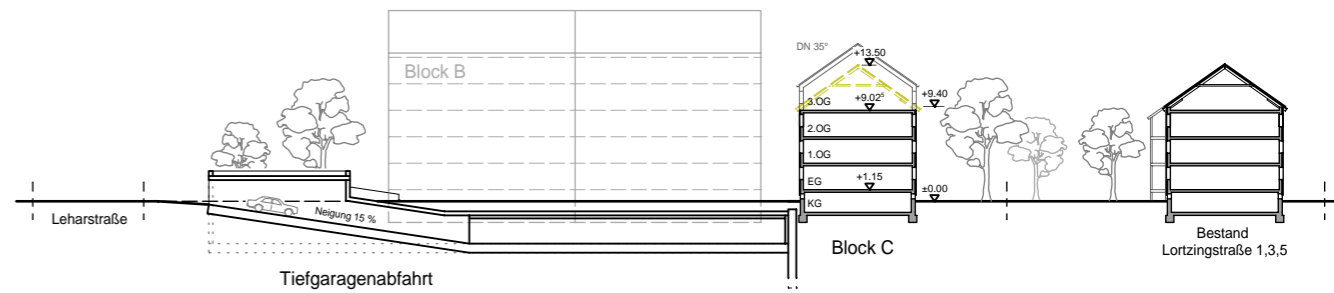
Wohnbebauung Ungernederstraße, Ingolstadt - Fl.Nr. 2979/6



Lageplan mit Außenanlagen



Schnitt A-A



Schnitt B-B

Legende:		Planungsbereich		Geplante Vorgaben im gekennzeichneten Planungsbereich
		Baugrenze "Bestand"		
		Baugrenze "Neu"		
		Tiefgarage (2-geschossig)		
	<b>z.B. IV</b>	Anzahl der Vollgeschosse		
	<b>SD, FD</b>	Satteldach, Flachdach		
	<b>SG</b>	Staffelgeschoss		

Städtebaulicher Rahmenplan		15020 <small>Projekt</small>	K <small>Phase</small>	A000 <small>Gruppe</small>	LP-EG-000-0003 <small>Planbezeichnung</small>	006 <small>Index</small>
----------------------------	--	---------------------------------	---------------------------	-------------------------------	--	-----------------------------

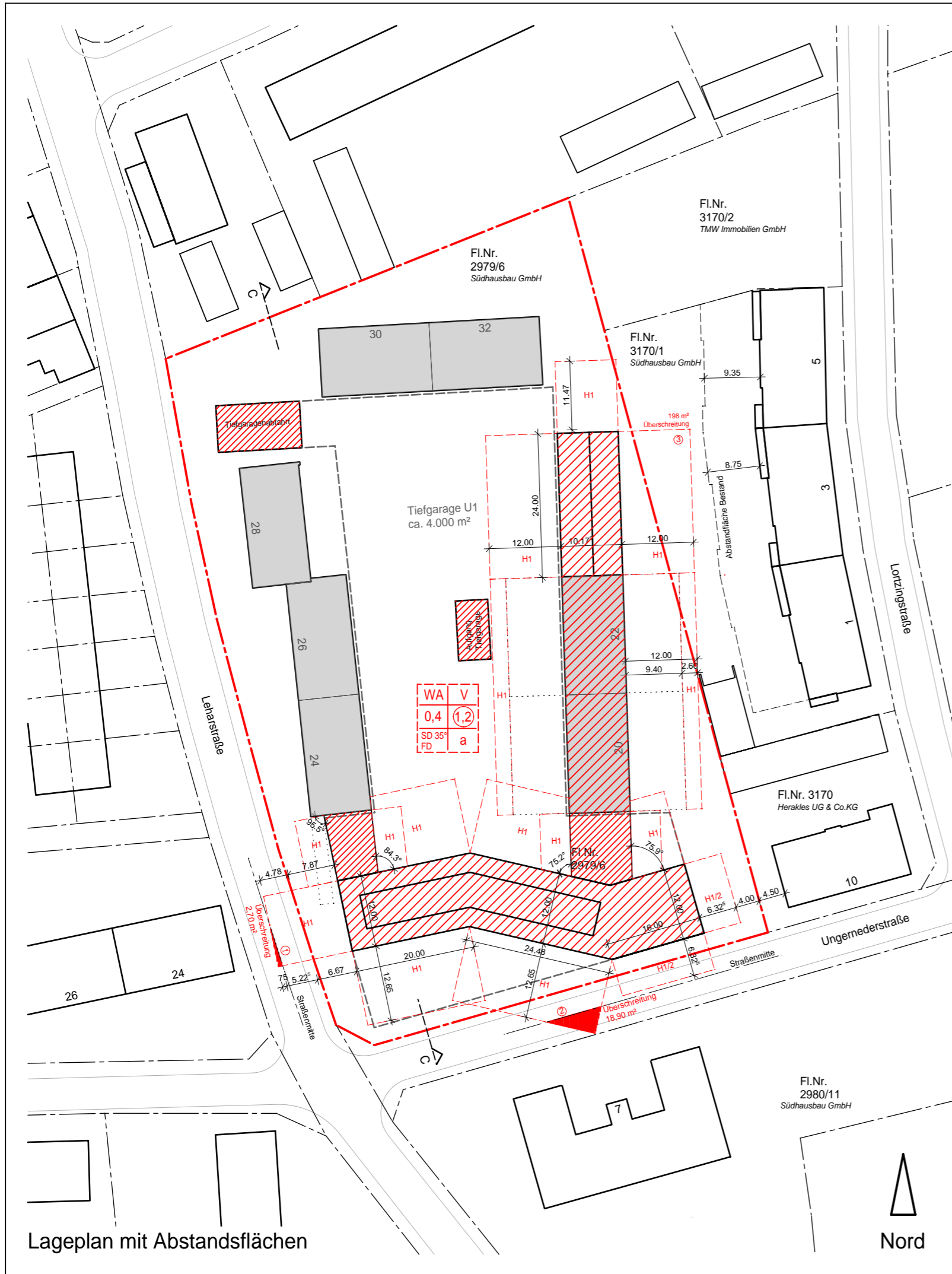
Bauherr:	Südhausbau GmbH, München	Maßstab:	1 : 750	Datum:	01.06.2017
Planung:	pbb Planung+Projektsteuerung GmbH Erni-Singerl-Str. 2b 85053 Ingolstadt Tel.:0841/88585-0 Fax:-17				



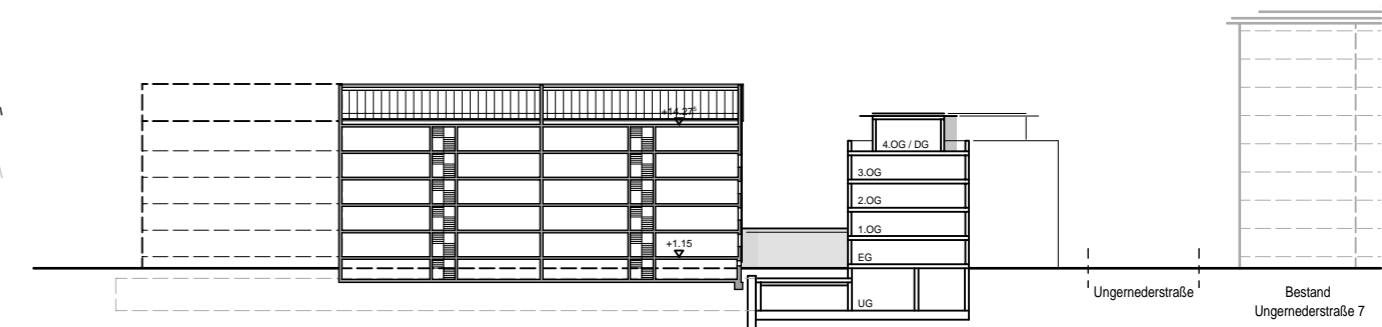
# RAHMENPLAN

Bebauungsplan 129 E, Ungernederstraße

Wohnbebauung Ungernederstraße, Ingolstadt - Fl.Nr. 2979/6



Lageplan mit Abstandsflächen



Schnitt C-C  
Berechnung Belichtungswinkel

Legende:	Grundstücksgrenze	Bestehende Abstandsflächen
	Bestehende Bebauung	Neue Abstandsflächen
	Geplante Bebauung	Abstandsflächenüberschreitung

Lageplan mit Abstandsflächen		15020	K	A000	LP-EG-000-0006	005
Projekt	Phase	Gruppe	Planbezeichnung	Index		

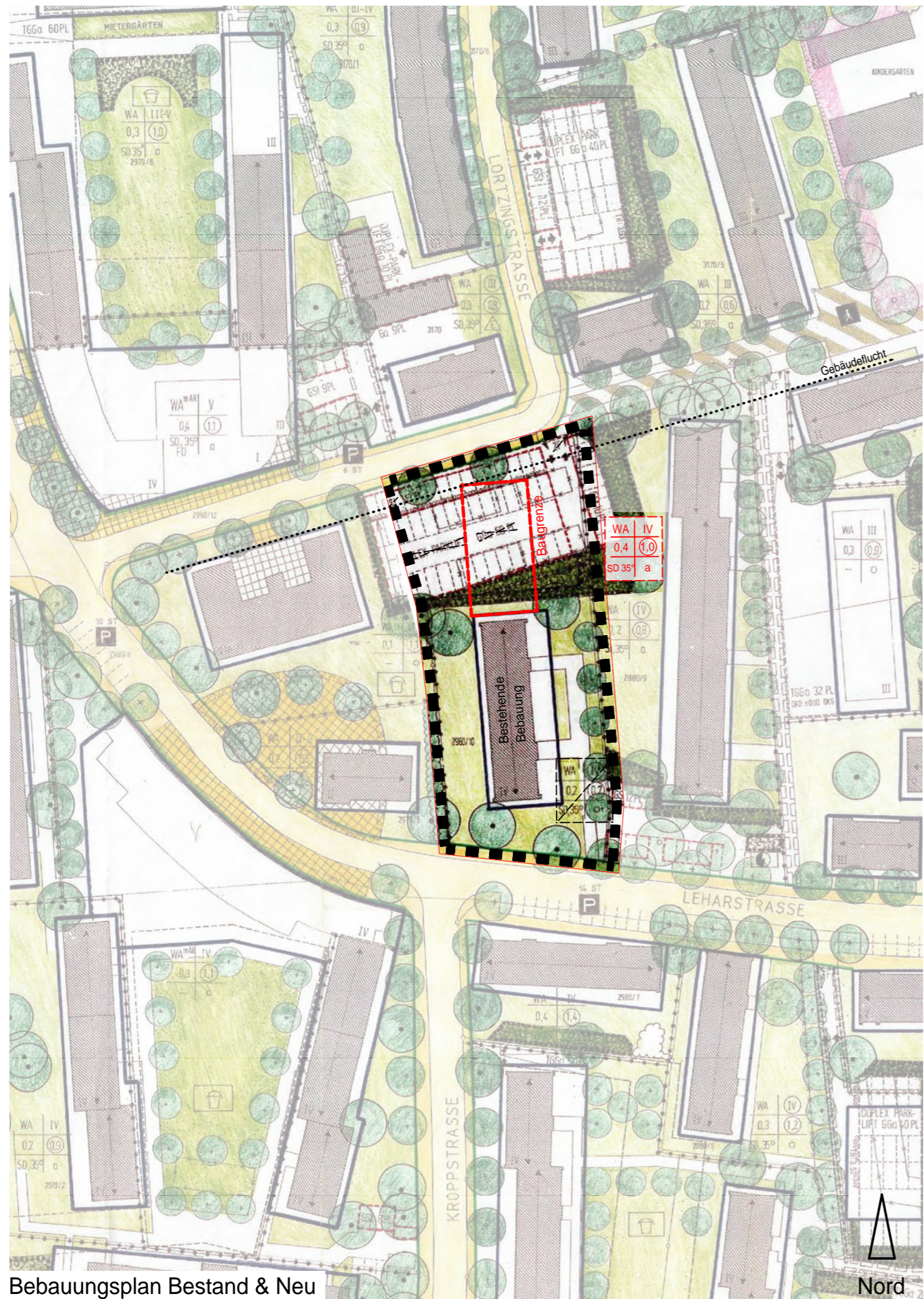
Bauherr:	Südhausbau GmbH, München	Maßstab:	1 : 1000	Datum:	01.06.2017
Planung:	pbb Planung+Projektsteuerung GmbH Erni-Singerl-Str. 2b 85053 Ingolstadt Tel.:0841/88585-0 Fax:-17				



# RAHMENPLAN

Bebauungsplan 129 E, Ungernederstraße

Wohnbebauung Ungernederstraße, Ingolstadt - Fl.Nr. 2980/11



Bebauungsplan Bestand & Neu

Legende:		Planungsbereich		Bestehende Vorgaben lt. Bebauungsplan Piusviertel I
		Baugrenze "Bestand"		
		Baugrenze "Neu"		Bestehende Bebauung
		Bestehende Bebauung	Hinweis: GRZ / GFZ ohne Berücksichtigung der Terrassenflächen sowie Stellplätze und Garagen	

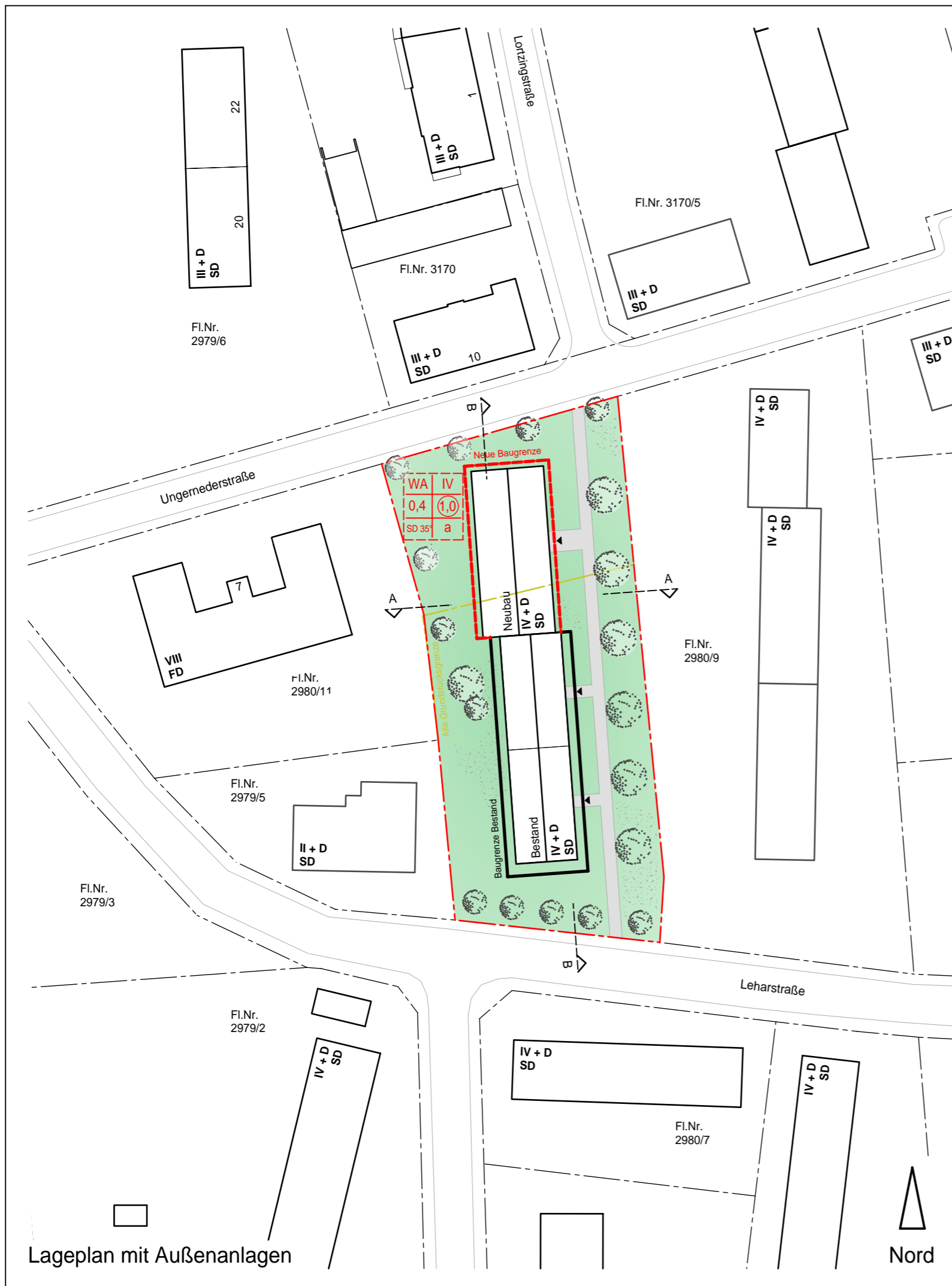
Vergleichsplan Fl.Nr. 2980/11		15020 <small>Projekt</small>	K <small>Phase</small>	A000 <small>Gruppe</small>	LP-EG-000-0002 <small>Planbezeichnung</small>	004 <small>Index</small>
-------------------------------	--	---------------------------------	---------------------------	-------------------------------	--	-----------------------------

Bauherr:	Südhausbau GmbH, München	Maßstab:	1 : 1000	Datum:	01.06.2017
Planung:	pbb Planung+Projektsteuerung GmbH Erni-Singerl-Str. 2b 85053 Ingolstadt Tel.:0841/88585-0 Fax:-17				

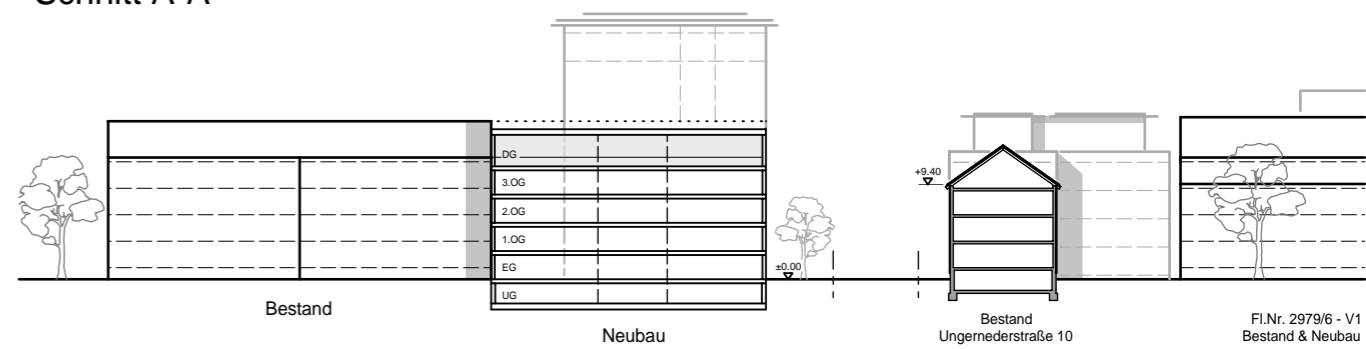
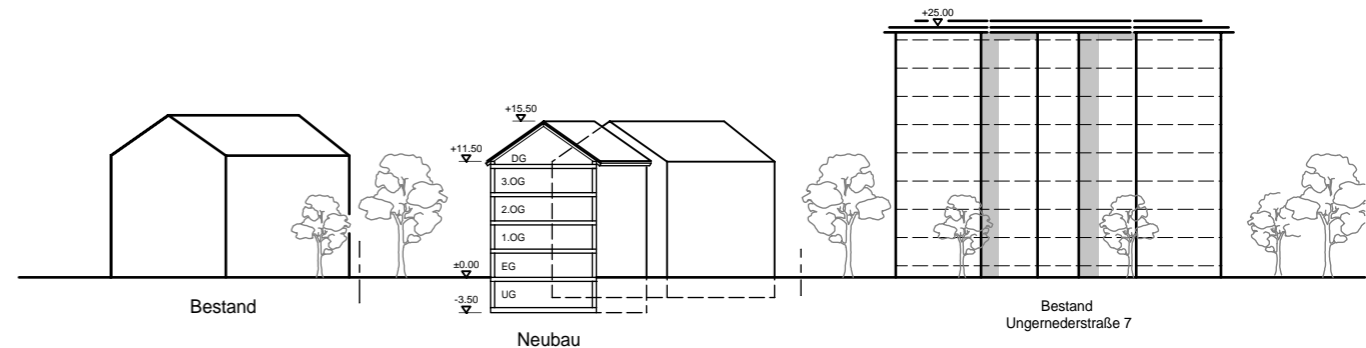
# RAHMENPLAN

Bebauungsplan 129 E, Ungernerstraße

Wohnbebauung Ungernerstraße, Ingolstadt - Fl.Nr. 2980/11



Lageplan mit Außenanlagen



Legende:		Planungsbereich		Geplante Vorgaben im gekennzeichneten Planungsbereich
		Baugrenze "Bestand"		Hinweis: GRZ / GFZ ohne Berücksichtigung der Terrassenflächen sowie Stellplätze und Garagen
		Baugrenze "Neu"		
		Tiefgarage (2-geschossig)		
	<b>z.B. IV</b>	Anzahl der Vollgeschosse		
	<b>SD, FD</b>	Satteldach, Flachdach		
	<b>SG</b>	Staffelgeschoss		

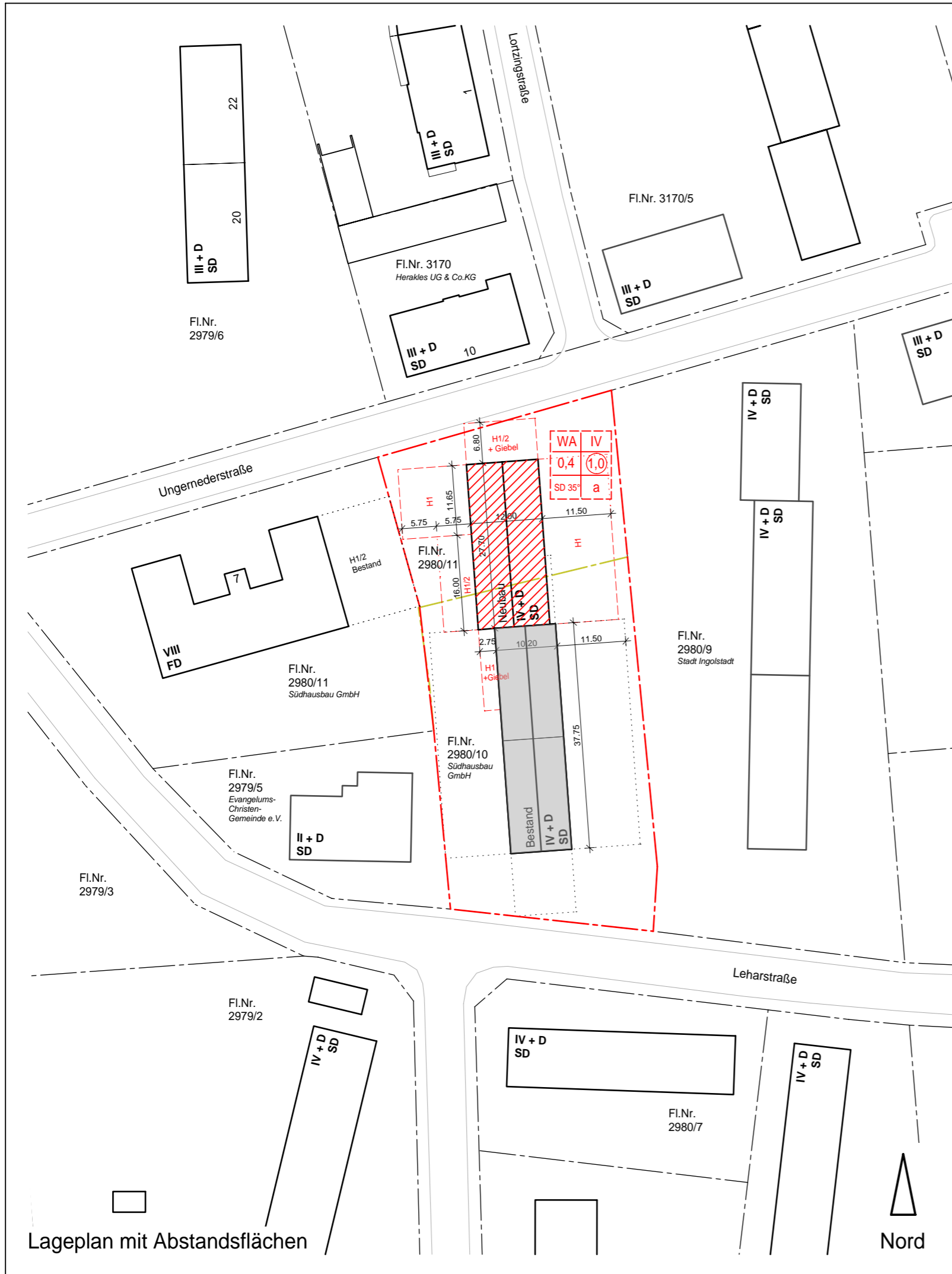
Städtebaulicher Rahmenplan		15020 <small>Projekt</small>	K <small>Phase</small>	A000 <small>Gruppe</small>	LP-EG-000-0004 <small>Planbezeichnung</small>	004 <small>Index</small>
----------------------------	--	---------------------------------	---------------------------	-------------------------------	--	-----------------------------

Bauherr:	Südhausbau GmbH, München	Maßstab:	1 : 750	Datum:	01.06.2017
Planung:	pbb Planung+Projektsteuerung GmbH Erni-Singerl-Str. 2b 85053 Ingolstadt Tel.:0841/88585-0 Fax:.-17				

# RAHMENPLAN

Bebauungsplan 129 E, Ungernederstraße

Wohnbebauung Ungernederstraße, Ingolstadt - Fl.Nr. 2980/11



Lageplan mit Abstandsflächen

Legende:	Grundstücksgrenze	Bestehende Abstandsflächen
	Bestehende Bebauung	Neue Abstandsflächen
	Geplante Bebauung	Abstandsflächenüberschreitung

Lageplan mit Abstandsflächen		15020 <small>Projekt</small>	K <small>Phase</small>	A000 <small>Gruppe</small>	LP-EG-000-0009 <small>Planbezeichnung</small>	004 <small>Index</small>
------------------------------	--	---------------------------------	---------------------------	-------------------------------	--	-----------------------------

Bauherr:	Südhausbau GmbH, München	Maßstab:	1 : 750	Datum:	01.06.2017
Planung:	pbb Planung+Projektsteuerung GmbH Erni-Singerl-Str. 2b 85053 Ingolstadt Tel.:0841/88585-0 Fax:-17				