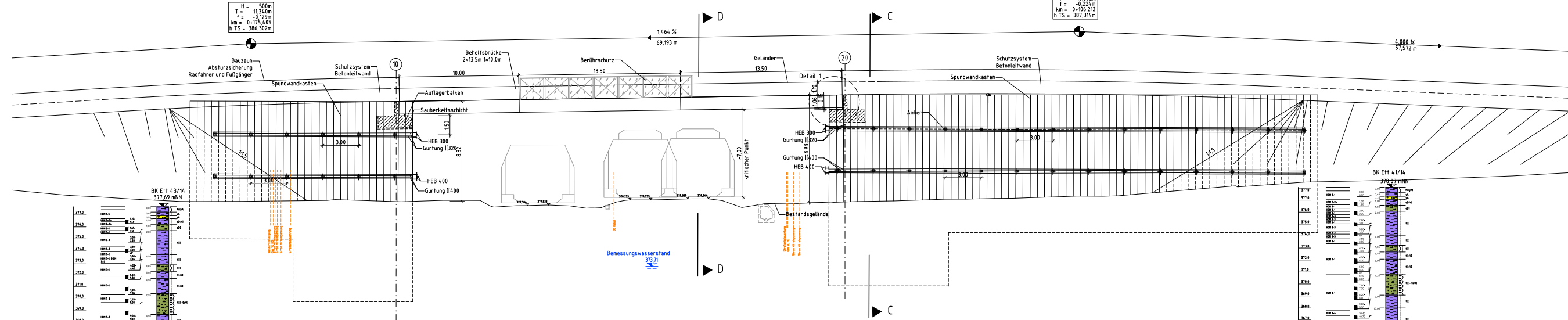


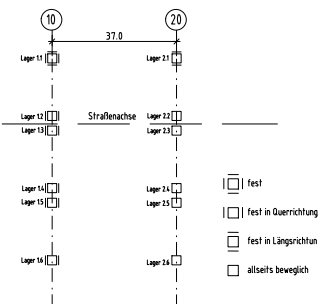
Ansicht und Längsschnitt von Osten M 1:100

H = 500m  
T = 11,340m  
f = -0,129m  
km = 0+175,495  
h TS = 386,302m

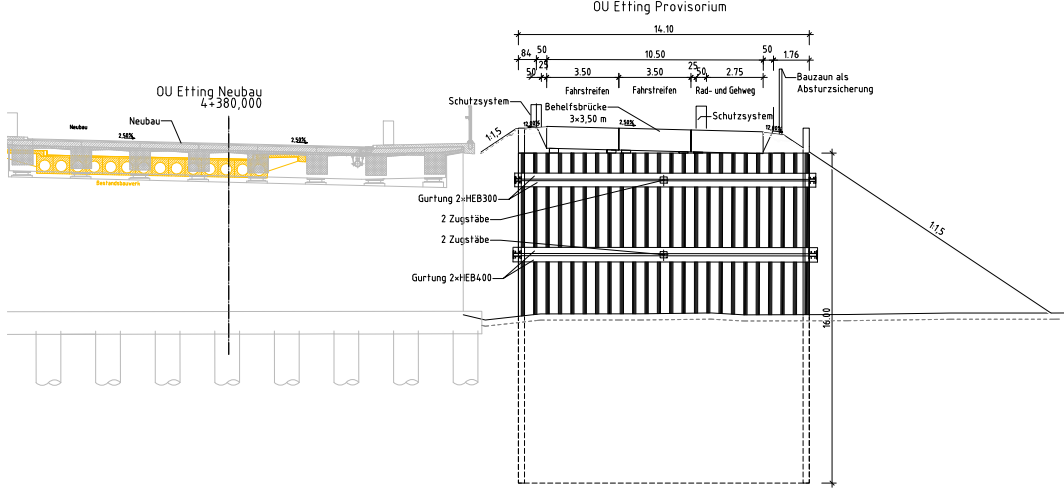
H = 600m  
T = 16,392m  
f = -0,224m  
km = 0+106,212  
h TS = 387,314m



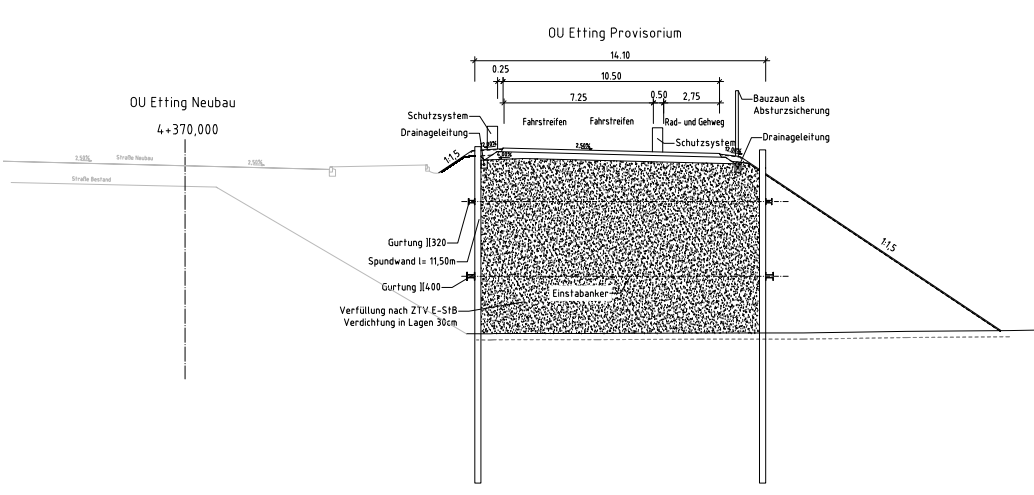
Lagerschema o.M.



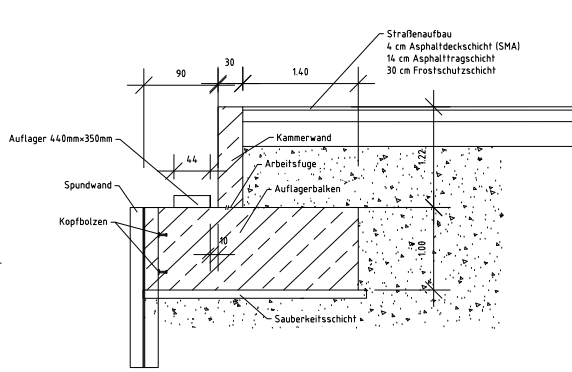
Ansicht D-D M 1:100



Schnitt C-C M 1:100



Detail 1 M 1:25



Erddung  
Das Brückenbauwerk ist mit einer Erddung gen. R1, 997 und 884 und DN 51022-1 zu versehen.  
Endgültige Abmessungen nach statischen, konstruktiven und wirtschaftlichen Erfordernissen!

	Projekt-Nr.	
	Blatt-Nr.	15
	Umsatz-Nr.	5
	Umsatz-Nr.	
<b>GENEHMIGUNGSPLANUNG</b>		<b>SG VI/66/3</b>
Vierstreifiger Ausbau OU Eitting von EI 10 "Hickländer-Rampent" bis Anschluss Dr.-Ludwig-Kraus-Straße/ Eittinger Straße - 4. Bauabschnitt Bau km 4+180 bis 4+680		
Ingolstadt, den 06.03.2017 Tiefbauamt		Bauwerksplan Straßenüberführung Bahn-km 87,485 Strecke S501, München-Treuchtlingen Ansicht, Schnitte Maßstab: 1 : 100,50