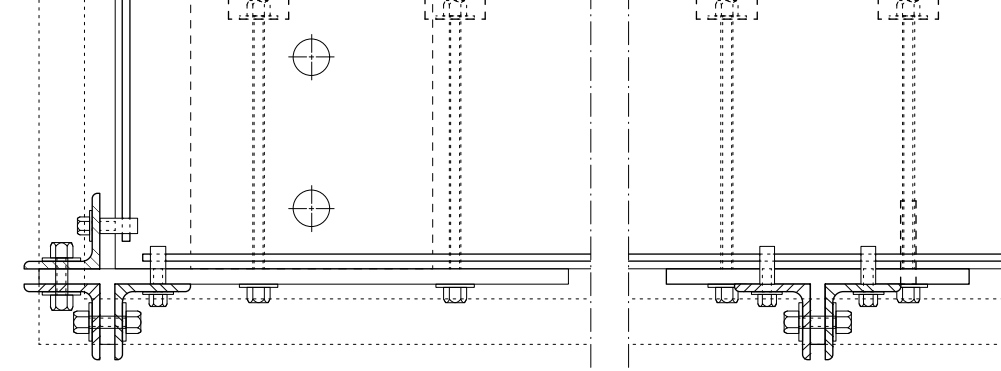
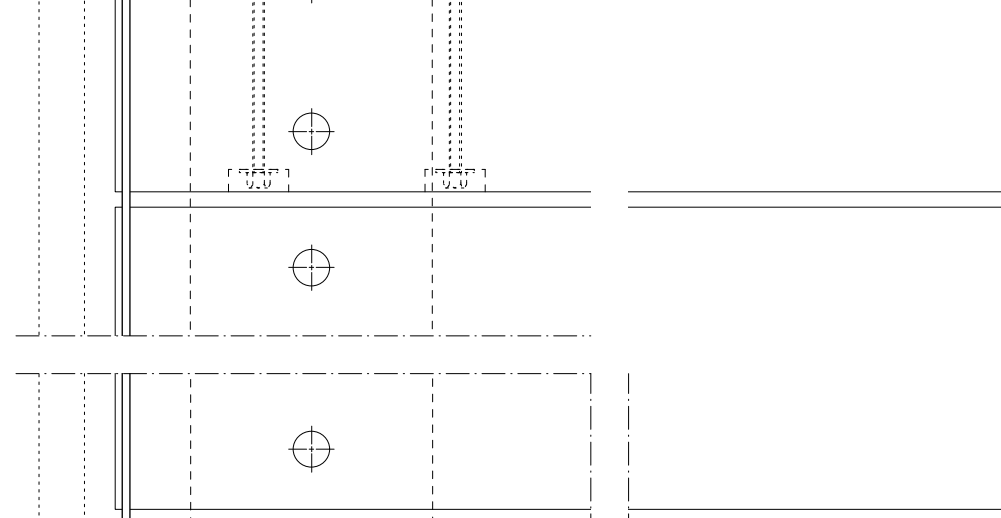
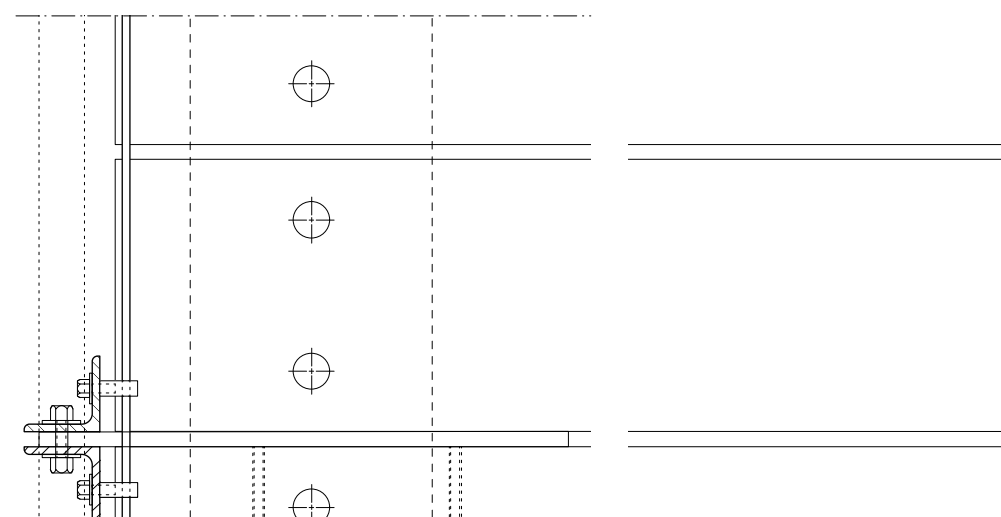
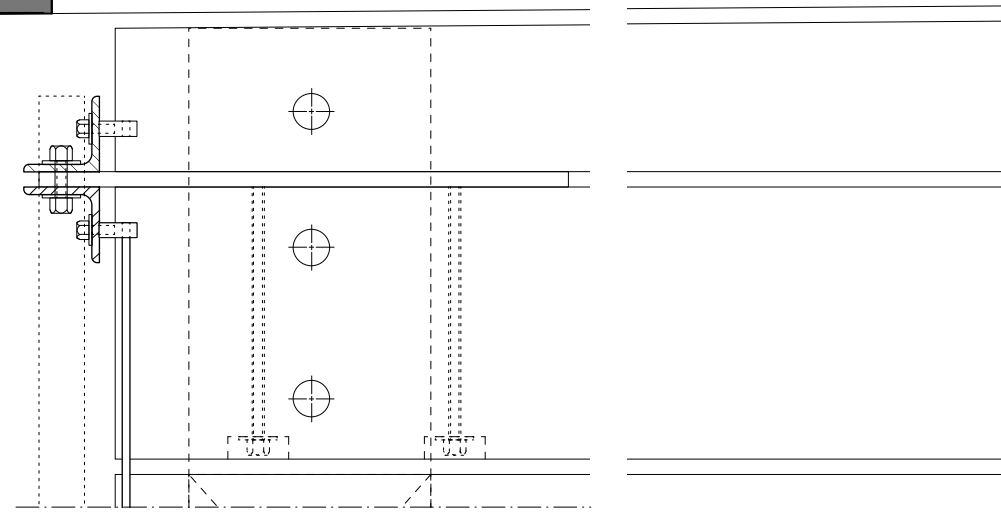


Ansicht

Schnitt



Grundriss

Bauvorhaben
**Bayerisches Armeemuseum
 Neues Schloss Ingolstadt
 Barrierefreie Erschließung
 Bauabschnitt 1B**

Bauherr
 Staatliches Bauamt Ingolstadt
 Elbrachtstraße 20
 85049 Ingolstadt

Zeichnung
 Feldkirchner Tor - Geländer

Maßstab
 1:5

Freigegeben für / Datum
 13.05.2016

Datum	i	Geändert / Ergänzt

Die eingetragenen Maße sind im Plan und an der Baustelle unter Haftung des Unternehmers zu kontrollieren. Hat der Auftragnehmer Bedenken gegen angegebene Konstruktionen, so sind diese vor der Ausführung vorzutragen.

Bemerkungen

Planung
 Guggenbichler + Netzer
 Architekten GmbH
 Leonrodplatz 2 80636 München
 Tel. 089/17 73 20 Fax 089/178 55 55
 info@guggenbichler-netzer.de

Plan Nr. 07.504	Index
---------------------------	-------