

GVZ INGOLSTADT

18/10/2014

MEDIENSERVICE CENTER



LGI Logistikzentrum im
Güterverkehrszentrum Ingolstadt
Betreibergesellschaft mbH



IFG Ingolstadt
Ein Unternehmen der Stadt Ingolstadt



Audi

Scherr+Klimke
Projektmanagement



Nach außen markiert das neue Medienservice Center mit seiner grau schimmernden Fassade den nördlichen Zugang zum Güterverkehrszentrum Ingolstadt.



AUSSEN
SCHLICHTER KUBUS
MIT GRAUEN NUANCEN







Medienservice Center hat besondere Bedeutung

In der Standortentwicklung des 118 ha großen Güterverkehrszentrums Ingolstadt kommt dem Medienservice Center wegen seiner exponierten Lage und der multifunktionalen Nutzung besondere Bedeutung zu. Maßgeblich für die bauliche Form ist die Fortführung der vorhandenen Baulinien und Gebäudekubatur der Halle K und Halle J in der Pascalstraße. Auf dem letzten freien Baufeld im GVZ, dem ehemaligen LKW-Parkplatz, ist die vorhandene Baulücke geschlossen worden.

Mit dem Neubau ist ein Multifunktionsgebäude geschaffen, das den verschiedensten Nutzungsansprüchen gerecht wird und trotzdem in seiner Gestaltung und Konstruktion einheitlich wirkt.

Neben dem Zentralarchiv sind Printservice, Mediendesign, Post, Büromaterial und ein Teil der Audi Tradition angesiedelt.

Zukünftig sind im neuen Gebäude rund 120 Audi Mitarbeiter beschäftigt.

Rohbauerstellung in drei Monaten

Nachdem das Untergeschoss in wasserdichtem Ort beton erstellt wurde, folgte die weitere Bauweise mit Stahlbetonfertigteilen. Dabei wurden Stützen über 5 Geschosse mit einer Höhe von fast 20 Metern gestellt. Die weitere Konstruktion bildeten 64 Unterzüge und 150 Wandplatten mit maximal 40 m² Fläche. Die im Werk vorproduzierten Bauteile wurden Just-in-Time angeliefert und umgehend montiert.

Der gesamte Rohbau konnte dadurch in nur 3 Monaten erstellt werden und wurde im Dezember 2013 regendicht.

Erstes unterkellertes Gebäude im GVZ

Mit dem Medienservice Center ist erstmals ein unterkellertes Gebäude auf dem GVZ-Areal konzipiert worden. Im 2.000 m² großem Zentralarchiv werden in platzsparenden Rollregalen 155.000 Archivboxen untergebracht. Dabei sind baukonstruktiv die 600 Tonnen Papierlasten berücksichtigt.

Multifunktionale Nutzung

Die größte Herausforderung in der Projektplanung besteht darin, den verschiedensten Nutzungsanforderungen gerecht zu werden. Im Erdgeschoss zur Pascalstraße hin, befindet sich der offene und helle Eingangsbereich zum Kundenempfang. Direkt daneben können im Fotostudio professionelle Aufnahmen gemacht werden. Die weiteren Flächen im Erdgeschoss, inklusive des 8,0 Meter hohen Regallagers, werden von der Abteilung Post und Büromaterial genutzt. Den Abschluss bildet der Anlieferungsbereich mit 8 Stellplätzen im Gebäude, zum witterungsunabhängigen Be- und Entladen der Fahrzeuge.

Im 1. Obergeschoss sind Büro- und Sozialräume, ein großer Scansaal für das Zentralarchiv sowie Räumlichkeiten für die Audi Tradition untergebracht. Im 2. Obergeschoss befinden sich weitere Büro- und Besprechungsräume sowie die Räumlichkeiten für Printservice und Mediendesign mit eigenem Papierlager.

Gebäudetechnik

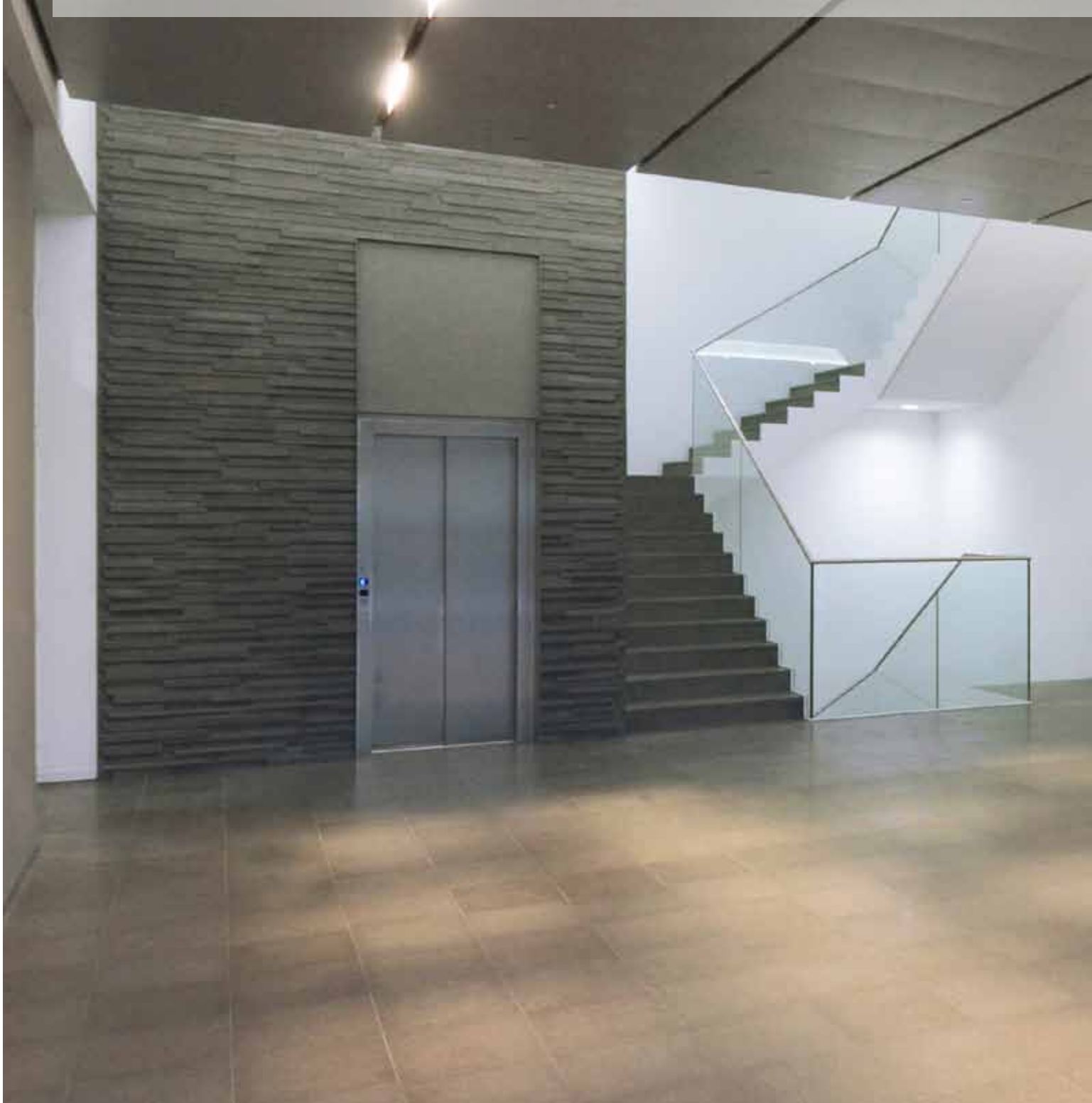
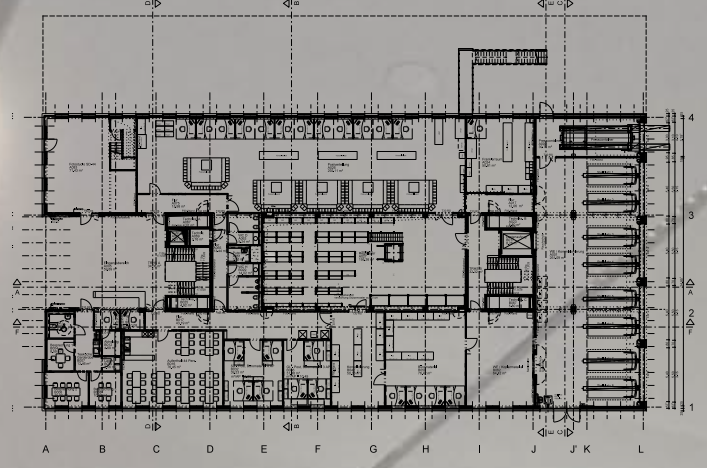
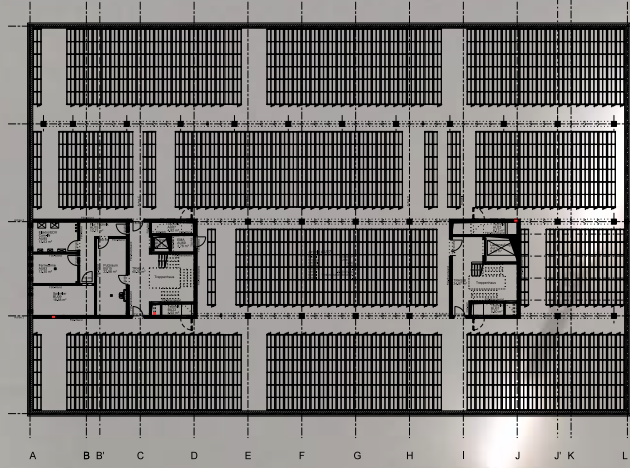
Die unterschiedlichen Nutzungen stellen hinsichtlich Luftfeuchtigkeit und Temperierung besondere Anforderungen an die Gebäudetechnik. Insgesamt sind in der rund 670 m² großen Technikzentrale auf dem Dach fünf Lüftungsgeräte mit einer Gesamtluftmenge von über 40.000 m³/h untergebracht.

Für die Entrauchung des Zentralarchivs im Untergeschoss sind vier Dachventilatoren mit 52.000m³/h Abluftmenge zuständig.

Alle Büroräume sind mit einer Kühl- und Akustikdecke ausgestattet. Diese Metalldecke enthält ein Medienpaneel in dem alle relevanten Funktionen wie Beleuchtung, Belüftung, Rauchmelder und Lichtfühler integriert sind. Die einzelnen Räume können mittels Bussteuerung individuell gekühlt werden.

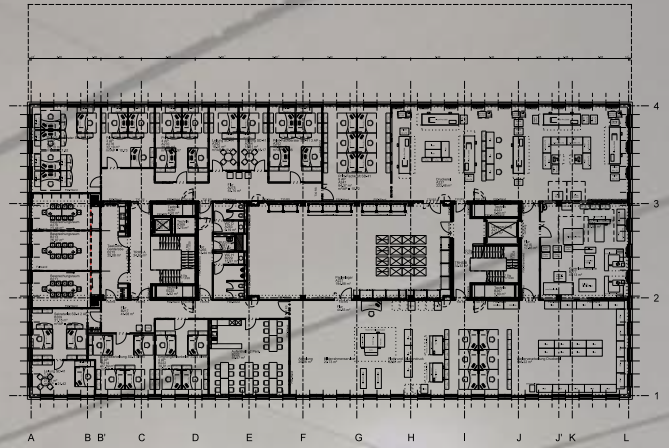
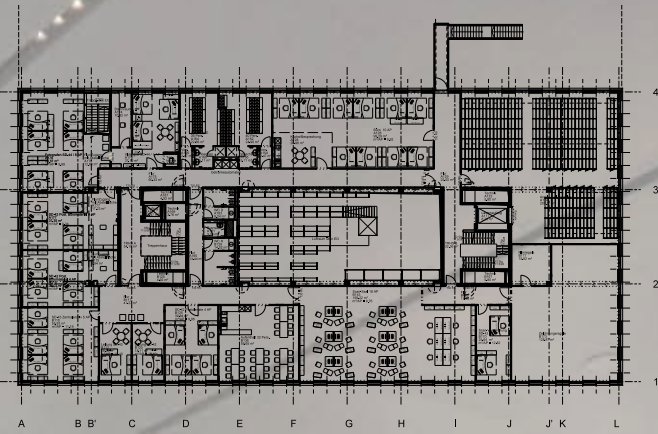
UG

EG



1. OG

2. OG



INNEN HELL - OFFEN - FREUNDLICH

Im Inneren steht die Funktionalität und Vernetzung der Bereiche im Vordergrund.



Facts & Figures

- Grundstücksfläche 5.000 m²
- BGF 8.300 m²
- BRI 38.000 m³
- Höhe 21,5 m
- Gebäudeabmessungen
 - EG - 2. OG 30 m x 60 m
 - UG 40 m x 60 m
- Achsraster 5,4 m x 9,5 m

	Masse gerundet	Einheit
• Bodenplatte	90	cm
• Erdbewegung	14.000	m ³
• Beton	6.000	m ³
• Stahl	800	t
• Dachfläche	2.400	m ²
• Hohlraumbodenfläche	4.000	m ²
• Fassadenfläche	3.000	m ²
• Fassadenplatten Alucobond	360	Stck.
• Fenster	180	Stck.
• Türen	170	Stck.
• Schnellaufstore	5	Stck.
• Brandschutzvorhänge	3	Stck.
• Trockenbauwände	3.500	m ²
• Kühldecken	2.200	m ²
• Leitungen + Kabel	120.000	m
• Bodentanks	180	Stck.
• Sprinklerköpfe UG	270	Stck.
• Aufzugsanlagen		
Personen	1	Stck.
Lasten	1	Stck.

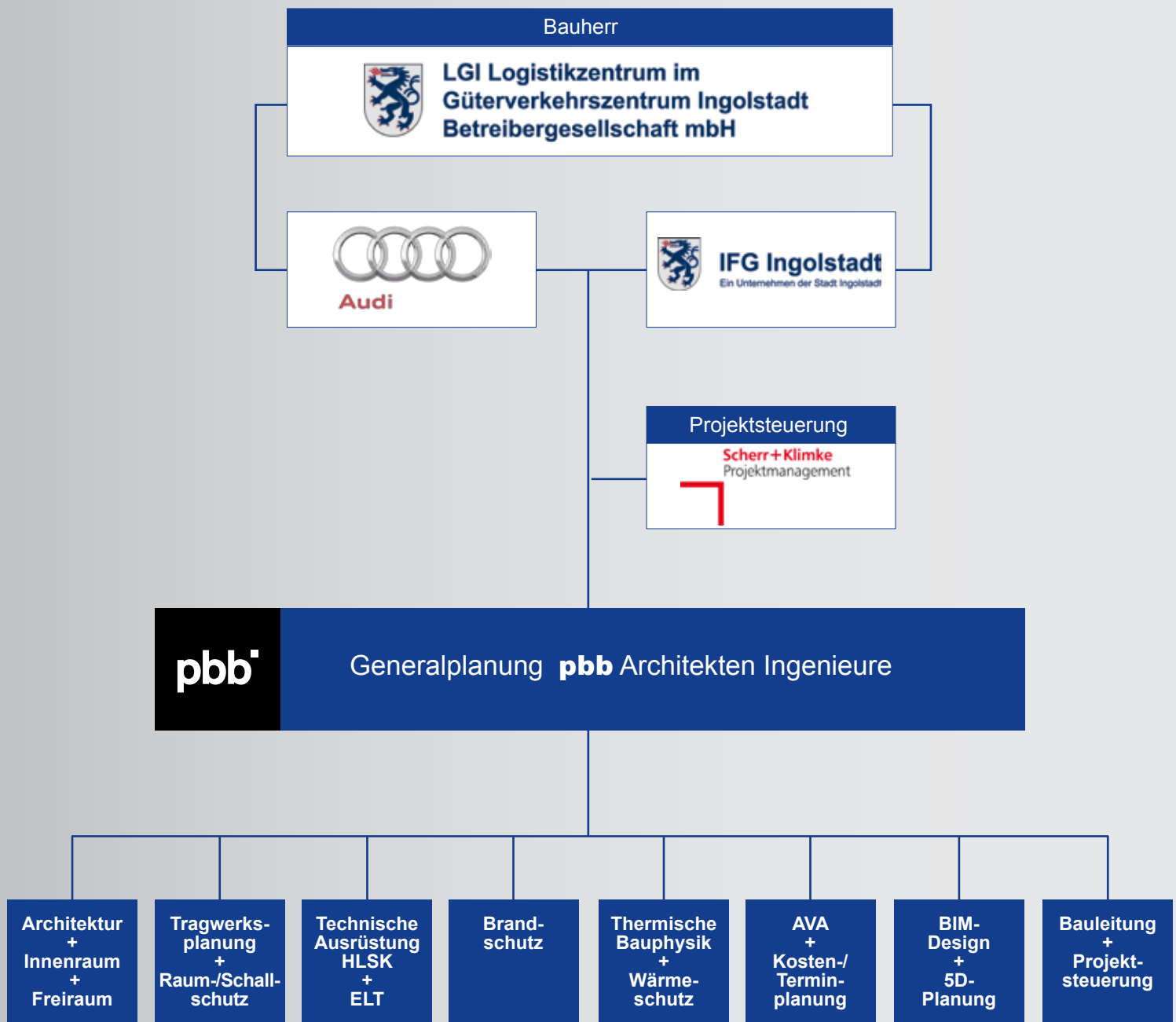




Perfekte Zusammenarbeit

+++ Effektive Abwicklung + schlanke Organisation + klare Zielvorgaben + kurze Entscheidungswege + effiziente Ausschreibung und Vergabe + Kosten- und Terminsicherheit + Projektteam vor Ort +++

Die erfolgreiche Realisierung des Medienservice Centers ist besonders durch die ganzheitliche Herangehens- und Arbeitsweise gekennzeichnet - von der Planung bis zur Realisierung!



Projektorganisation Bauherr LGI Ingolstadt Betreibergesellschaft mbH • Wagnerwirtsgasse 2 • 85049 Ingolstadt • IFG Ingolstadt - ein Unternehmen der Stadt Ingolstadt • Wagnerwirtsgasse 2 • 85049 Ingolstadt • www.ingolstadt.de • AUDI AG 85045 Ingolstadt • www.audi.de **Projektsteuerung** Scherr + Klimke AG • Schlüterstr. 5 • 85057 Ingolstadt • www.scherr-klimke.de **Generalplanung** pbb Architekten Ingenieure • Pascalstrasse 6 • 85057 Ingolstadt • www.pbb.de • **Beteiligte Baufirmen Aufzugsanlagen** Fa. Schmitt+Sohn • Hadermühle 9-15 • 90402 Nürnberg • www.schmitt-elevators.com **Asphaltarbeiten** Richard Schulz Tiefbau GmbH & Co. KG • Beethovenstraße 4 • 86633 Neuburg a. Donau • www.schulz-tiefbau.de **Aussenanlagen** Forster Erdbau GmbH • Hauptstraße 17 • 93349 Mindelstetten • www.erdbau-forster.de **Baugrunduntersuchung** Ingeotec, Stanislaus Gamperl • Bürgermeister-Stocker-Ring 11 • 86529 Schrobenhausen • www.ingeotec.org **Beschichtung** dis Beschichtungstechnik GmbH • Ketschendorferstraße 84 • 96450 Coburg • www.dis-boeden.de **Bodenbelagsarbeiten** Helmers Fussbodentechnik • Rumburgstraße 29 • 85125 Enkering • www.helmers-fussbodentechnik.de **Kampfmittelentsorgung** Semmler Munitionsbergung GmbH • Münchener Straße 11 • 93326 Abensberg • www.munitionsbergung-semmler.de **Brandschutzvorhänge** Stöbich Brandschutz GmbH • Gewerbehof 8 • 73441 Bopfingen • www.stoebich.de **Brandmeldeanlagen** Gebrüder Peters • Roderstraße 25 • 85055 Ingolstadt • www.gebr-peters.de **Dachabdichtungsarbeiten** Tectus Flachdachabdichtungen GmbH • Olschewskibogen 4 • 80935 München **Dachentwässerung** Michaelis GmbH & Co. KG • Sollnau 9 • 85072 Eichstätt • www.michaelis-eichstaett.de **Elektroinstallationen** Gebrüder Peters • Roderstraße 25 • 85055 Ingolstadt • www.gebr-peters.de **Estricharbeiten** Leitinger GmbH • Neuburger Straße 65 • 85057 Ingolstadt • www.leitinger.de **Fliesenarbeiten** Fliesen Perfektion Hans Forster • Ortsstraße 25 • 93354 Dürnhart/Biburg **Gebäudereinigungsarbeiten** Voith • Sachstraße 13 • 85080 Gaimersheim • www.voith.com **Hohlraumbodenarbeiten** HG Fußbodensysteme GmbH • Im Gewerbegebiet 4a • 63871 Heinrichsthal • www.hg-fussbodensysteme.de **Heizungsinstallation** Georg Bergsteiner • Manchinger Straße 32 • 85077 Manching-Oberstimm • www.bergsteiner.org **Kälte- und Kühlungsinstallationen** Georg Bergsteiner • Manchinger Straße 32 • 85077 Manching-Oberstimm • www.bergsteiner.org **Kühldecke** Lindner AG • Bahnhofstraße 29 • 94424 Arnstorf • www.lindner-group.com **Kommunikationstechnik** Gebrüder Peters • Roderstraße 25 • 85055 Ingolstadt • www.gebr-peters.de **Lüftung** Gebrüder Peters • Roderstraße 25 • 85055 Ingolstadt • www.gebr-peters.de **Maler- und Lackierarbeiten** Malerbetrieb Wagner • Leibnitzstraße 32 • 85049 Ingolstadt • www.malerbetriebwagner.de **Metallbauarbeiten** Fenster + Innentüren Metallbau Korsche • Dr.-Kilian-Straße 10 • 92637 Weiden • www.metallbau-korsche.de **MSR-Technik** GFR Gesellschaft für Regelungstechnik • Rudolstädter Straße 41 • 07745 Jena • www.gfr.de **Natursteinarbeiten** Johann Eckerlein GbR • Donauwörther Straße 46 • 86653 Monheim • www.natursteine-eckerlein.de **Planung Verbau** IGG Ingenieurbüro für Grund- und Spezialtiefbau • Leipziger Straße 93 • 86169 Augsburg • www.igg-grundbau.de **Prüfung Brandschutznachweis** Brandschutzbüro Jürgen Hahn GmbH • Arno-Nitzsche-Straße 45 • 04277 Leipzig • www.brandschutzbuero-hahn.de **Prüfung Statik** Bulicek + Ingenieure GmbH • Am Schanzl 10 • 94032 Passau • www.bulicek.de **Rauchversuch** Brandschutz Consult Ingenieurgesellschaft mbH Leipzig • Torgauer Platz 3 • 04315 Leipzig • www.bcl-leipzig.de **Rohbauarbeiten** Klebl GmbH • Gößweinstraße 2 • 92318 Neumarkt i. d. Oberpfalz • www.klebl.de **Sanitärarbeiten** Bilfinger HSG FM Südost GmbH • Siemensstraße 3 • 93055 Regensburg • www.bilfinger.com **Schreinerarbeiten-Innentüren** Ohning Innenausbau GmbH • Alte Rother Straße 12 • 91126 Schwabach **Schreinerarbeiten-Innenausbau** Schreinerei Ludwig Mayr GmbH & Co. KG • Schlosserstraße 4 • 85077 Manching • www.schreinerei-mayr.de **Schlosserarbeiten-Brandschutz-tore + Türen** Landsmann Bauelemente GmbH & Co. KG • Chamer Straße 203 • 93047 Regensburg **Schlosserarbeiten-Schnellauftore** Efaflex Tor- und Sicherheitssysteme GmbH & Co. KG • Fliederstraße 14 • 84079 Bruckberg • www.efaflex.de **Schlosserarbeiten-Treppen + Geländer** Metall-Design Johann Brummer • Hopfenweg 1 • 85283 Geroldshausen **Sicherheits- und Wachdienst** SWD Sicherheits- und Wachdienst GmbH • Horchstraße 3 • 85080 Gaimersheim • www.swd-gmbh.com **SiGeKo** Fa. Goldbrunner Ingenieure GmbH • Obere Marktstraße 5 • 85080 Gaimersheim • www.ib-goldbrunner.de **Sprinkleranlage** Multimon Industrieanlagen GmbH • Klausnerring 16 • 85551 Kirchheim bei München • www.multimon.info **Trockenbauarbeiten** HFT Fenster + Türen Vertriebs GmbH • Steinbruch 21 • 85095 Zandt **Verbau- und Erdarbeiten** Gebrüder Wöhrl Grundbau GmbH • Königslachener Weg 36 • 86529 Schrobenhausen • www.gebrueder-woehrl.de **Vermessungsarbeiten** Galileo – ip Ingenieure GmbH • Auf der Haide 2 • 92665 Altenstadt • www.galileo-ip.de **Wandverkleidung** Offenwanger Systembau GmbH & Co. KG • Pankofen Bahnhof 52 • 94447 Plattling • www.trapezprofil.de • **Webcam** Response informationsdesign GmbH & Co. KG • Münchener Straße 23 • 85051 Ingolstadt • www.respon.se • u.a. •

