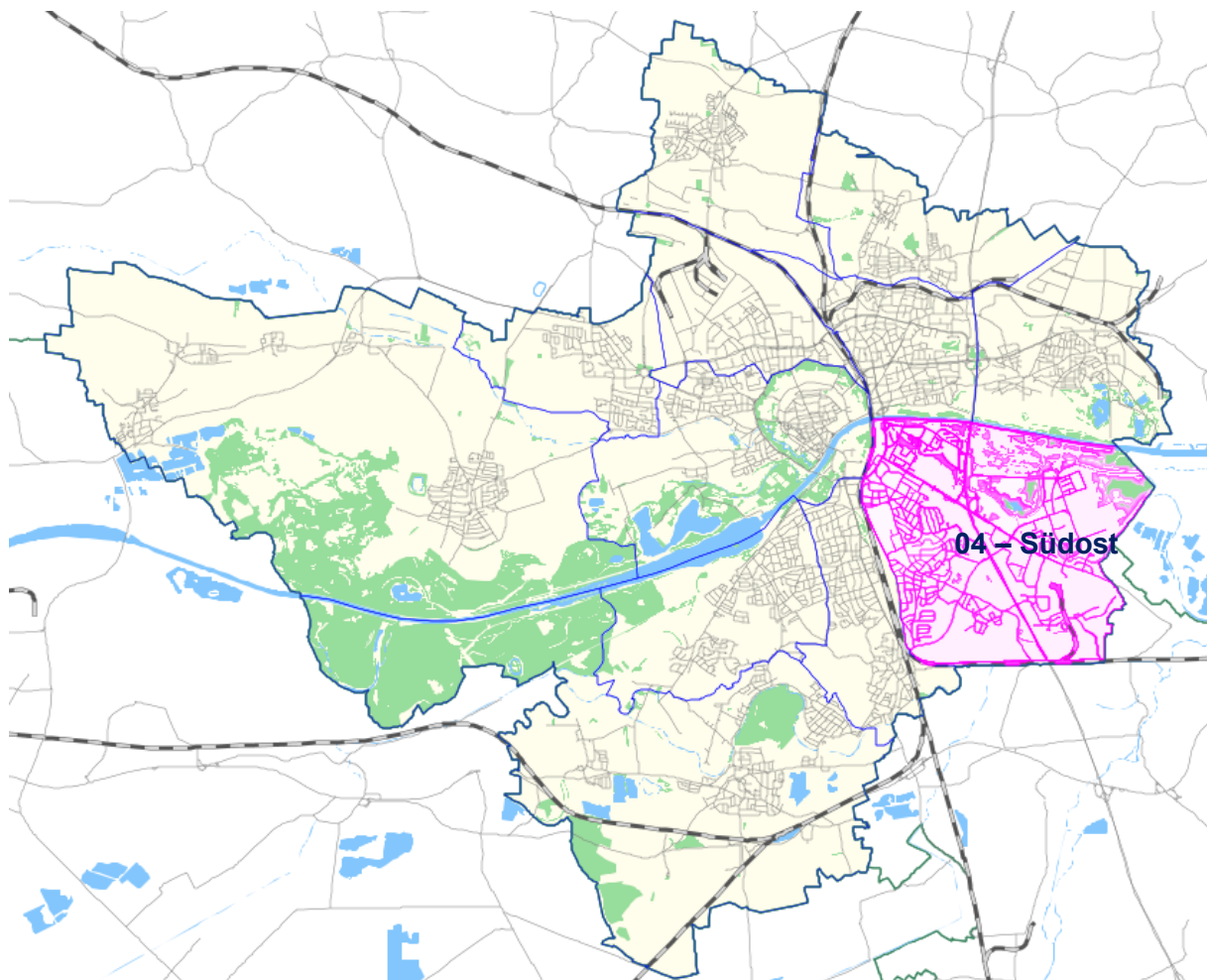


Unsere Stadtbezirke

Teil IV 04-Südost – Natur trifft auf Technologie



Auf einer Fläche von 1 456 Hektar verteilen sich die 8 Unterbezirke des Stadtbezirkes Südost. Während der Westen des Stadtbezirks hauptsächlich durch Wohnbebauung gekennzeichnet ist, befindet sich im östlichen Teil ein Standort für Industrie und Gewerbe. Die Grenze zwischen diesen Gebieten bildet die Autobahn A9. Der Ostteil des Stadtbezirks weist zudem eine Besonderheit auf. Hier ist mit den „Donauauen an der Kälberschütt“ das einzige Naturschutzgebiet auf dem Gesamtareal der Stadt Ingolstadt zu finden. Es erstreckt sich vom Standortübungsplatz über die Stadtgrenzen hinaus bis in den Landkreis Eichstätt und legt sich

wie eine schützende Hand über das Gelände der ehemaligen Bayernoil-Raffinerie (jetzt IN Campus). Auch der Auwaldsee mit seiner Gewässerfläche von rund 18 Fußballfeldern ist ein Ort an dem nicht nur die Einwohner des Stadtteils die Natur genießen können. Den Kontrast hierzu bildet die Bundeswehr mit dem Ausbildungszentrum Pioniere, der Profifußball mit dem 1. FC Ingolstadt und der IN Campus mit seinen zahlreichen innovativen Firmen auf den angrenzenden Flächen. Im Unternehmensregister waren im Jahr 2022 in Südost rund 12 600 Arbeitsplätze eingetragen. Davon entfallen allein auf Unterbezirk 45 - Gewerbegebiet Südost gut 10 250 Arbeitsplätze. Insgesamt hat Südost die zweithöchsten Beschäftigungszahlen nach dem Stadtbezirk Nordwest.



Foto: Stadt Ingolstadt/ Schalles

Am Stichtag 31.12.2023 verzeichnete der Stadtbezirk Südost 19 489 mit Hauptwohnsitz gemeldete Einwohner und liegt somit nach dem Stadtbezirk Nordost auf Platz 2 bei der Einwohnerzahl. Mit 176 Geburten und 205 Sterbefällen ist der natürliche Saldo im Jahr 2023 für diesen Teil der Stadt erstmals seit Jahren im negativen Bereich und liegt bei einem Wert von -29.

Geburten und Sterbefälle

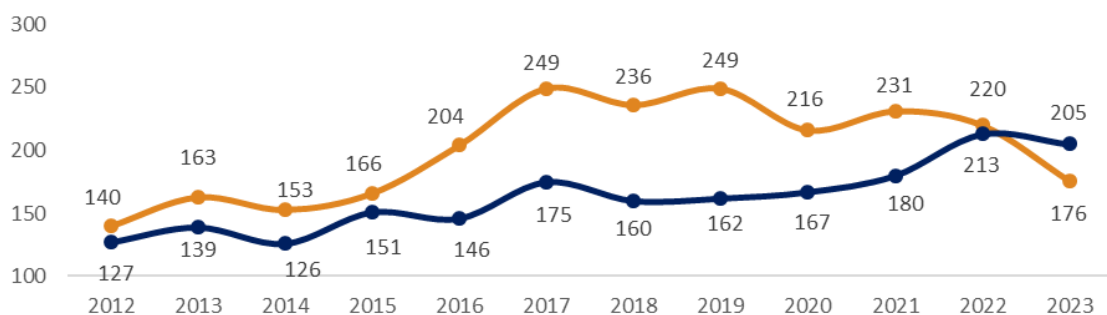


Abb. 1

Quelle: Melderegister

Grafik: Statistik und Stadtforschung

Während in den Vorjahren auch die Geburten zum Wachstum des Stadtbezirks beitragen, waren es im Jahr 2023 ausschließlich die Zuzüge von außerhalb und innerhalb des Stadtgebiets. Der Umzugssaldo 2023 liegt bei + 93 und setzt sich zusammen aus 1 140 Umzüge abzüglich 1 047 Wegzüge aus bzw. in andere Stadtbezirke Ingolstadts. Des Weiteren zogen von außerhalb 2 997 Menschen nach Südost, nur 2 715 verließen dagegen den Stadtteil in andere Regionen. Dies ergibt einen positiven Wanderungssaldo von + 375. Dieser Wert zusammen mit dem Wert des natürlichen Saldos ergibt einen Einwanderungssaldo im Jahr 2023 von +346. Somit wird der positive Trend der letzten Jahre fortgesetzt.

Einwohnersaldo gesamt für den Stadtbezirk Südost

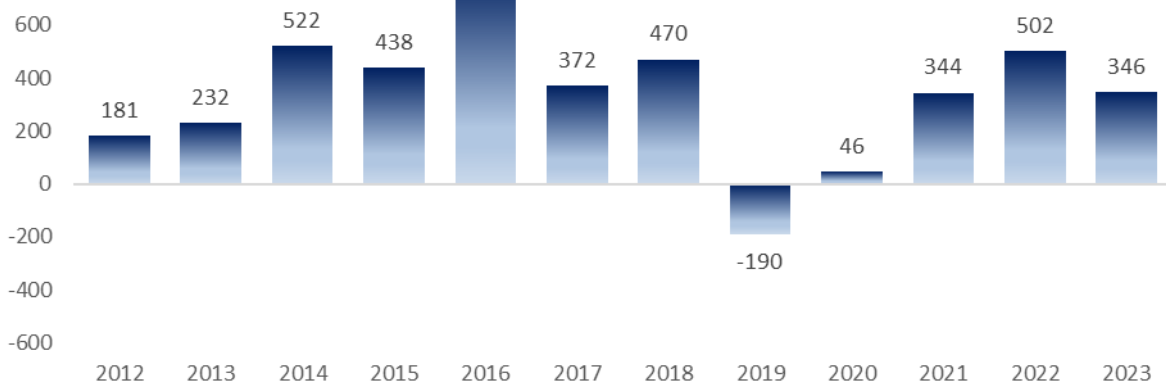


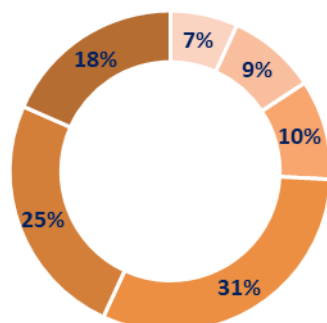
Abb. 2

Quelle: Melderegister

Grafik: Statistik und Stadtforschung

Die Altersstruktur ist annähernd das Spiegelbild der Gesamtstadt. Die größte Altersgruppe bildet -wie auch stadtweit - die Gruppe der 25-Jährigen bis unter 45-Jährigen. Mit 25 % sind Personen im Alter von 45 bis unter 65 Jahren am zweithäufigsten vertreten. Das lässt auf einen Stadtteil schließen, der schon immer für Familien sehr attraktiv war. Während die jüngere Generation den Bezirk verlässt, bleibt die Elterngeneration dort wohnen. Aber auch junge Familien suchen sich den Stadtbezirk Südost als Heimat aus, da dieser durch seine Kombination von Natur, die Nähe zum Arbeitgeber und die gute Infrastruktur sehr viel zu bieten hat.

Altersstruktur



- 0 bis unter 6
- 6 bis unter 15
- 15 bis unter 25
- 25 bis unter 45
- 45 bis unter 65
- ab 65

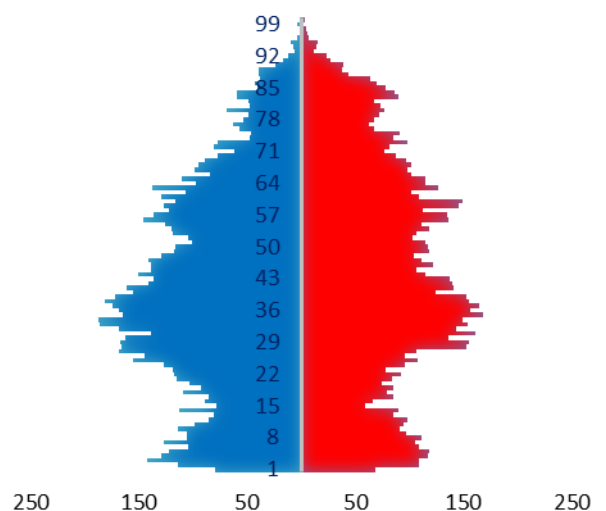


Abb.3 und 4

Quelle: Melderegister

Grafik: Statistik und Stadtforschung

Schlussendlich ist im Stadtbezirk Südost ein Dreiklang von Mensch, Natur und Technologie entstanden, der diesen Teil der Stadt auszeichnet und ihn somit zu einen charmanten Lebensraum - nicht nur für seine Bewohner - macht.