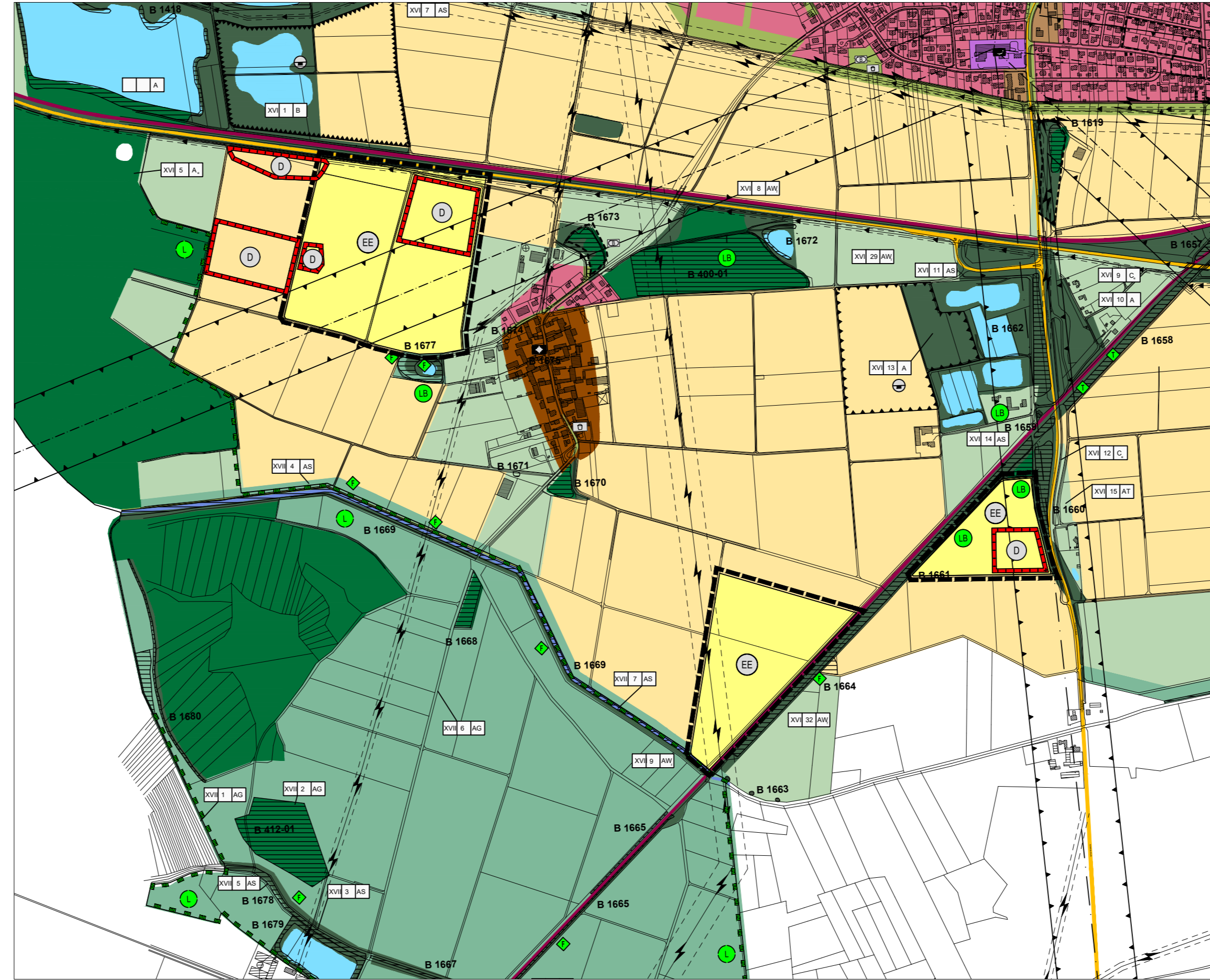


Bestand M 1:10.000



Änderung M 1:10.000

-  Umgriff der Änderung
-  Flächen für Einrichtungen und sonstige Maßnahmen, die dem Klimawandel entgegenwirken - Erneuerbare Energien
-  Umgrenzung von Gesamtanlagen (Ensembles), die dem Denkmalschutz unterliegen
-  Landwirtschaftliche Fläche
-  Landwirtschaftliche Flächen, zusätzlich geeignet für die Förderung von Maßnahmen der Landschaftspflege und Erholungsvorsorge
-  Landwirtschaftliche Flächen, mit besonderer Bedeutung für Naturhaushalt und Landschaftsbild, geeignet zur Förderung einer extensiven landw. Nutzung
-  Sukzessions- und Pflegeflächen
-  Biotop mit Nummer der Biotopkartierung
-  Wald
-  Stehende Gewässer
-  Fläche für Angrabungen oder für die Gewinnung von Bodenschätzen
-  Wohnbauflächen
-  Dorfgebiete
-  Gemischte Bauflächen
-  Flächen für den Gemeinbedarf
-  Grünflächen
-  Überörtliche - örtliche Hauptverkehrsstraßen
-  Bahnanlagen
-  Landschaftsschutzwürdige Gebiete
-  Geschützter Landschaftsbestandteil
-  6 d (1) Feuchtfläche, Trockenstandort
-  Elektrische Freileitung
-  Richtfunkstrecke
-  Landschaftsplanerische Maßnahme zur Verwirklichung der Ziele des Naturschutzes und der Landschaftspflege nach Art. 3 BayNatSchG

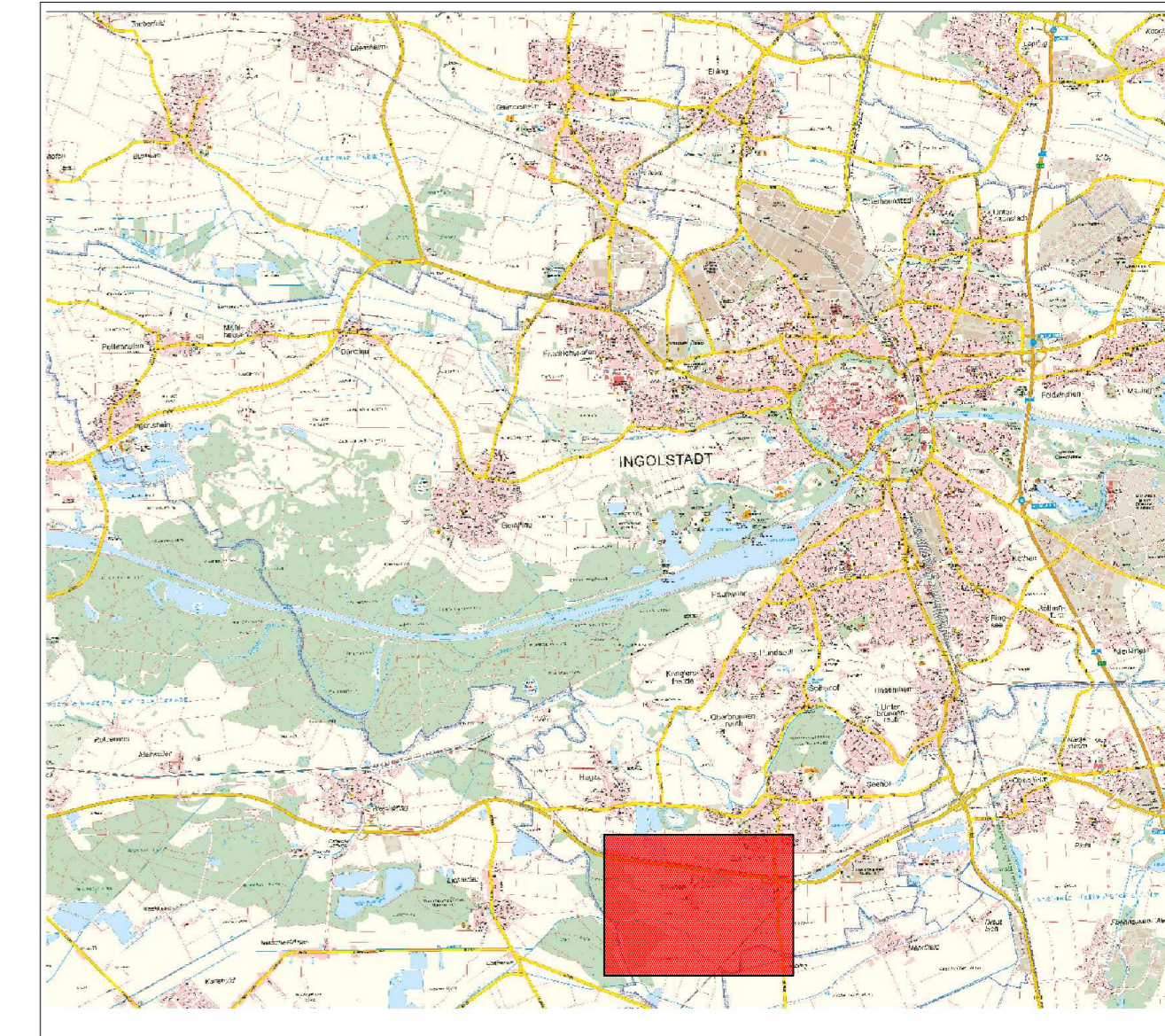


Stadt Ingolstadt

ÄNDERUNG DES FLÄCHENNUTZUNGSPLANES

Änderungsbeschluss

BEREICH: "Solarparks südlich B16 nahe Winden"



PLANVERFASSER	DATUM	GEZEICHNET	BEARBEITET	AMTSLEITER
STADTPLANUNGSAMT INGOLSTADT	14.12.2022	Re.	Sk.	