



**Stadt Ingolstadt**  
Amt für Kinderbetreuung  
und vorschulische Bildung

# Tag der offenen Tür 2023

Städtische Kindertageseinrichtung  
Schatztruhe



# Herzlich Willkommen in der Städtischen Kindertageseinrichtung „Schatztruhe“ Cluster „Süd-West“





Diese Häuser gehören zum Cluster „Süd-West“:

Städtische Kita  
„Südwind“



Langgasse 8  
85051 Ingolstadt  
Tel.: 0841 305 45780  
Email: [kita-suedwind@ingolstadt.de](mailto:kita-suedwind@ingolstadt.de)

In dieser 3 gruppigen  
Einrichtung betreuen wir Kinder  
im Alter von 3 bis 6 Jahren.

Städtische Kita  
„Rappelkiste“



Habsburgerstr. 15 c  
85051 Ingolstadt  
Tel.: 0841 305 45660  
Email: [kita-rappelkiste@ingolstadt.de](mailto:kita-rappelkiste@ingolstadt.de)

In dieser 4 gruppigen Einrichtung  
betreuen wir Kinder im Alter von  
1 bis 6 Jahren.

Städtische Kita  
„Schatztruhe“



Eisvogelstr. 44  
85051 Ingolstadt  
Tel.: 0841 305 45580  
Email: [kita-schatztruhe@ingolstadt.de](mailto:kita-schatztruhe@ingolstadt.de)

In dieser 2 gruppigen Einrichtung  
betreuen wir Kinder im Alter von  
3 bis 6 Jahren.

Städtische KiTa  
„Krippe Schatztruhe“



Eisvogelstr. 47  
85051 Ingolstadt  
Tel.: 0841 305 45680  
Email: [krippe-schatztruhe@ingolstadt.de](mailto:krippe-schatztruhe@ingolstadt.de)

In dieser 3 gruppigen  
Einrichtung betreuen wir Kinder  
im Alter von 1 bis 3 Jahren.

## Unser Leitungs-Team kümmert sich um Ihre Anliegen:

Gesamtleitung  
Sabine Weith



- Buchungszeiten
- Betreuungsverträge
- Sicherheit, Finanzen
- Platzvergabe für neue Kinder
- Zusammenarbeit mit dem Amt für Kinderbetreuung und vorschulische Bildung
- Öffentlichkeitsarbeit
- Beratung und Begleitung bei verschiedenen Erziehungs- und Familienthemen

Fachbereichsleitung  
Pädagogik und Personal  
Kindergarten  
Melanie Rost

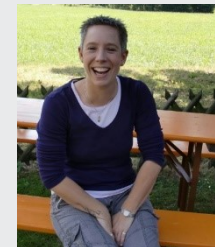


- Beratung und Begleitung bei verschiedenen Erziehungs- und Familienthemen
- Pädagogik
- Mitarbeiter
- Kooperation mit Schulen und anderen Einrichtungen
- Stellvertretung der Gesamtleiterin

Fachbereichsleitung  
Pädagogik und Personal  
Krippe  
Claudia Klamper



Fachbereichsleitung Eltern  
und Organisation  
Gerlind Saller



- Kooperation mit Eltern (Elternbeirat, Veranstaltungen)
- Beratung und Begleitung bei verschiedenen Erziehungs- und Familienthemen
- Kooperation mit Schulen und anderen Einrichtungen
- Stellvertretung der Gesamtleiterin



# Unser Team stellt sich vor



**Stadt Ingolstadt**  
Amt für Kinderbetreuung und  
vorschulische Bildung

## Edelsteingruppe



## Diamantengruppe



# Unser Team stellt sich vor



**Stadt Ingolstadt**  
Amt für Kinderbetreuung und  
vorschulische Bildung

In unserem Haus arbeiten 3 pädagogische Fachkräfte und 3 pädagogische Ergänzungskräfte in Voll- und Teilzeit.

Ergänzt wird das Personal durch Kolleg\*innen, die sich noch in Ausbildung befinden.

Für die Zubereitung des Mittagessens steht uns eine Küchenkraft und für Verwaltungsarbeiten eine Verwaltungsassistentin zur Seite.



- **Öffnungszeiten:**  
Montag/Mittwoch/Donnerstag 7.30 Uhr – 16.00 Uhr  
Dienstag 7.30 – 16.30 Uhr  
Freitag 7.30 Uhr – 15.30 Uhr
- **Bringzeit:**  
täglich 7.30 Uhr – 8.45 Uhr
- **Abholzeit:**  
11.45 Uhr – 12.00 Uhr, ab 13.00 Uhr gleitende Abholzeit je nach individueller Buchungszeit  
In der Zeit von 12.00 Uhr – 13.00 Uhr ist nur bedingt und mit Vorankündigung eine Abholung möglich!



## **Vormittag**

Bringzeit in der die Kinder in Ruhe ankommen und gleitend Brotzeit machen können; Morgenkreis in den Stammgruppen; monatliche Vollversammlung der Vorschulkinder in der Turnhalle; freie Lern- und Spielzeit in den Bildungs- und Erfahrungsräumen, wie der Turnhalle und dem Kinderbüro; gezielte Angebote und Aktivitäten; Vorschularbeit in Kleingruppen; Wochenaufgabe der mittleren Kinder; Projektarbeit; Gartenzeit bei fast jedem Wetter und Spaziergänge in der näheren Umgebung; Begleitung der Körperpflege

Die Minis orientieren sich in Begleitung der größeren Kinder und des Personals.

## **Mittagszeit**

Gruppenweises Mittagessen im „Kindercafé“ ab 12.00 Uhr; Ruhe-/Schlafenszeit, den Bedürfnissen der Kinder angepasst; Begleitung der Körperpflege

## **Nachmittag**

Freie Lern- und Spielzeit analog zum Vormittag, Projektarbeit, Gartenzeit, gleitende Brotzeit, Begleitung der Körperpflege; Abholung gemäß der Buchungszeit

→ Weitere Informationen zum Tagesablauf sind auf unserer Homepage zu finden





**Der Kindergarten Schatztruhe ist geprägt durch die Arbeit im „offenen“ Konzept. Dabei spielt die Mitbestimmung und Mitwirkung der Kinder an der Gestaltung ihres Tagesablaufes eine herausragende Rolle.**

Das bedeutet unter anderem für Ihr Kind:

- Freie Wahl der Bildungs- und Erfahrungsräume, sowie der Teilnahme an Projekten und Aktionen
- Mitsprache und Mitbestimmung in allen Bereichen, die die eigenen Person betreffen, angeleitet und gecoacht durch eine Kolleg\*In
- Selbstbestimmte Teilnahme an Angeboten, Aktivitäten und der Wochenaufgabe
- Freie Wahl der Mittagessensgruppe

# Räumlichkeiten



Bauraum



Kreativraum



Rollenspielecke



Brotzeit- und  
Mittagessensbereich



Im Laufe des Jahres schließt unsere KiTa i.d.R. an maximal 30 Tagen, die sich wie folgt aufteilen:

- **Weihnachten:** zwei Wochen wie die Schulferien
- **Pfingsten:** eine Woche während der Schulferien
- **Sommerferien:** drei Wochen (variabel) während der Schulferien
- **Team- und Konzeptionstage:** drei bis vier Tage pro Kita-Jahr
- **Brückentage:** können eventuell geschlossen werden, dies wird allerdings jährlich neu mit dem Team abgestimmt.

Die Schließtage werden Ihnen rechtzeitig bekannt gegeben.



- Wir bieten ein warmes Mittagessen für 3,50 € je Essen vom Anbieter „Hofmann Menü“ orientiert an den DGE-Standards an. Die Speisepläne werden Ihnen wochenweise zur Verfügung gestellt.  
Unsere Speisepläne enthalten einen Bioanteil von mindestens 60 %.  
Wir ergänzen unser Mittagessen durch Biorohkost; täglich wird den Kindern ein Obst- oder Gemüseangebot gemacht  
Außerdem ist die Kita im EU-Schulmilch – und Schulobstprogramm des bayerischen Staatsministeriums für Ernährung, Landwirtschaft und Forsten integriert und wird wöchentlich mit frischen Obst, Gemüse, Milch und Joghurt beliefert.
- Eine Anmeldung setzt eine Mindestbuchungszeit von 20 Std. pro Woche und 3-4 Std. täglich voraus.
- Die Betreuungsgebühren sind auf der Homepage unter dem Punkt Gebühren & Satzungen aufgelistet.
- Nähere Informationen und Fotos unserer Einrichtung sind auf unserer Homepage unter <https://www.ingolstadt.de/kitaschatztruhe> zu finden.



Haben Sie Interessen an einem KiTa-Platz in unserem Haus? Über den **Kita Finder** können Sie Ihr Kind bei uns anmelden.

- Anmeldezeitraum: **07.02.2023 – 19.02.2023** unter [Kita Finder Ingolstadt](#)
- Sollten Sie noch weitere **Fragen** haben, können Sie uns diese gerne **per E-Mail** zusenden und/oder einen **Telefontermin** vereinbaren. Wir melden uns gerne bei Ihnen!



# „Vom Rohdiamanten zum Brillanten!“

Wir freuen uns auf Ihre Anmeldung und auf ein persönliches  
Kennenlernen zu gegebener Zeit!