



Stadt Ingolstadt
Amt für Kinderbetreuung
und vorschulische Bildung

Tag der offenen Tür 2023

Städtische Kindertageseinrichtung

Rappelkiste



Herzlich Willkommen in der Städtischen Kindertageseinrichtung „Rappelkiste“ Cluster „Süd-West“





Diese Häuser gehören zum Cluster „Süd-West“:

Städtische Kita
„Südwind“



Langgasse 8
85051 Ingolstadt
Tel.: 0841 305 45780
Email: kita-suedwind@ingolstadt.de

In dieser 3 gruppigen
Einrichtung betreuen wir Kinder
im Alter von 3 bis 6 Jahren.

Städtische Kita
„Rappelkiste“



Habsburgerstr. 15 c
85051 Ingolstadt
Tel.: 0841 305 45660
Email: kita-rappelkiste@ingolstadt.de

In dieser 4 gruppigen Einrichtung
betreuen wir Kinder im Alter von
1 bis 6 Jahren.

Städtische Kita
„Schatztruhe“



Eisvogelstr. 44
85051 Ingolstadt
Tel.: 0841 305 45580
Email: kita-schatztruhe@ingolstadt.de

In dieser 2 gruppigen Einrichtung
betreuen wir Kinder im Alter von
3 bis 6 Jahren.

Städtische KiTa
„Krippe Schatztruhe“



Eisvogelstr. 47
85051 Ingolstadt
Tel.: 0841 305 45680
Email: krippe-schatztruhe@ingolstadt.de

In dieser 3 gruppigen
Einrichtung betreuen wir Kinder
im Alter von 1 bis 3 Jahren.

Unser Leitungs-Team kümmert sich um Ihre Anliegen:

Gesamtleitung
Sabine Weith



- Buchungszeiten
- Betreuungsverträge
- Sicherheit, Finanzen
- Platzvergabe für neue Kinder
- Zusammenarbeit mit dem Amt für Kinderbetreuung und vorschulische Bildung
- Öffentlichkeitsarbeit
- Beratung und Begleitung bei verschiedenen Erziehungs- und Familienthemen

Fachbereichsleitung
Pädagogik und Personal
Kindergarten
Melanie Rost

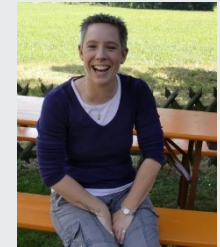


- Beratung und Begleitung bei verschiedenen Erziehungs- und Familienthemen
- Pädagogik
- Mitarbeiter
- Kooperation mit Schulen und anderen Einrichtungen
- Stellvertretung der Gesamtleiterin

Fachbereichsleitung
Pädagogik und Personal
Krippe
Claudia Klamper



Fachbereichsleitung Eltern
und Organisation
Gerlind Saller



- Kooperation mit Eltern (Elternbeirat, Veranstaltungen)
- Beratung und Begleitung bei verschiedenen Erziehungs- und Familienthemen
- Kooperation mit Schulen und anderen Einrichtungen
- Stellvertretung der Gesamtleiterin

Unser Team stellt sich vor



Stadt Ingolstadt
Amt für Kinderbetreuung und
vorschulische Bildung

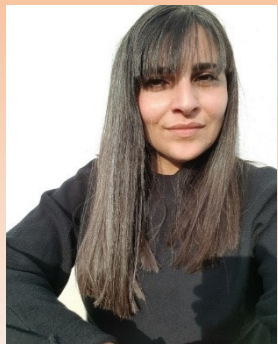
Kleine Zwerge



Kleine Wichtel



Seeräuber



Kleine Strolche



Unser Team stellt sich vor



Stadt Ingolstadt
Amt für Kinderbetreuung und
vorschulische Bildung

In unserem Haus arbeiten 4 pädagogische Fachkräfte und 7 pädagogische Ergänzungskräfte in Voll- und Teilzeit.

Ergänzt wird das Personal durch Kolleg*innen, die sich noch in Ausbildung befinden.

Für die Zubereitung des Mittagessens steht uns eine Küchenkraft und für Verwaltungsarbeiten eine Verwaltungsassistentin zur Seite.



- **Öffnungszeiten:**

Montag – Donnerstag 7.30 Uhr – 16.00 Uhr

Freitag 7.30 Uhr – 16.00 Uhr

- **Bringzeit:**

täglich 7.30 Uhr – 8.45 Uhr

- **Abholzeit:**

11.30 Uhr – 11.45 Uhr; ab ca. 13.30 Uhr gleitende Abholzeit je nach individueller Buchungszeit.

In der Zeit von 11.00 Uhr bis 13.30 Uhr ist eine Abholung nur bedingt und mit vorheriger Absprache möglich



Vormittag

Bringzeit, in der die Kinder in Ruhe ankommen und gleitend Brotzeit machen können; Morgenkreis in den Stammgruppen; freie Lern- und Spielzeit mit gezielten Angeboten und Aktivitäten; Vorschularbeit in Kleingruppen; gezieltes Angebot für die Krippenkinder, die im nächsten KiTa-Jahr den Kindergarten besuchen sollen (Rappelkids); Projektarbeit; Gartenzeit bei fast jedem Wetter und Spaziergänge in der näheren Umgebung; Begleitung der Körperpflege; Bewegungsangebote in der Turnhalle der Grundschule.

Mittagszeit

Gleitendes Mittagessen der Kindergartenkinder und Mittagessen der Krippenkinder im Gruppenverband ab 11.00 Uhr; Ruhe-/Schlafenszeit, den Bedürfnissen der Kinder angepasst; Begleitung der Körperpflege.

Nachmittag

Freie Lern- und Spielzeit analog zum Vormittag mit gezielten Aktivitäten, Projektarbeit, Gartenzeit, gleitende Brotzeit, Begleitung der Körperpflege, Abholzeit je nach Buchung.

→ Weitere Informationen zum Tagesablauf sind auf unserer Homepage zu finden.



Die Kindertageseinrichtung Rappelkiste ist geprägt durch das Zusammenspiel in der Arbeit mit den Krippenkindern und den Kindergartenkindern.

Die Kleinen lernen von den Großen und haben Vorbilder die ihnen ein gutes Beispiel geben.

Die Großen lernen sich empathisch auf die Kleinen einzulassen und Rücksicht zu nehmen.

Dabei spielt die Mitbestimmung und Mitwirkung der Kinder an der Gestaltung ihres Tagesablaufes eine herausragende Rolle.

Das bedeutet für Ihr Kind, es darf an Entscheidungsprozessen die seine eigenen Person betreffen aktiv teilnehmen, darf sich für oder gegen etwas entscheiden und wird dabei von der Kolleg*in beraten und gecoacht.

Wir wollen Ihr Kind dabei begleiten und unterstützen, sich auf kommende Herausforderungen, wie der Übergang in den Kindergarten beim Krippenkind, der Übergang in die Schule beim Kindergartenkind oder das Leben an sich mit all seinen Ansprüchen zu rüsten.

KiTa Rappelkiste – „Eine Welt Kita“ Auf einem fairen Weg zur Nachhaltigkeit vor Ort



Stadt Ingolstadt
**Amt für Kinderbetreuung und
vorschulische Bildung**

Umwelterziehung liegt uns in der Kita Rappelkiste in unserer pädagogischen Arbeit ganz speziell am Herzen, mit dem Ziel der Nachhaltigkeit bei den von uns verwendeten Materialien und dem Respekt vor anderen Kulturen, unseren Mitgeschöpfen und der Natur. Wir ermöglichen den Kindern, spielerisch und altersgerecht ihre Umgebung zu entdecken und bieten Möglichkeiten, sich für eine gesunde und faire Umwelt einzusetzen.

Die Kinder beteiligen sich an nachhaltigen und ökologischem Alltagshandeln, wie z.B. Vermeidung von Plastik, Müllvermeidung, Mülltrennung, gesunde regionale und saisonale Ernährung, Bioqualität und Tierwohl bei der Nahrungsmittelwahl, vegetarische und vegane Alternativen uvm.

Dabei berücksichtigen wir natürlich auch den Einfluss anderer Kulturen und involvieren deren Religion und Bräuche.

Die Eltern können uns als Einstieg unterstützen, indem sie auf verpackte Lebensmittel verzichten, Stoffwickelunterlagen, Wetbags für die nasse Wäsche und plastikfreie Brotzeitdosen benutzen.

Auch Sachspenden **-nach dem Motto „Aus Alt mach Neu“**-sind immer gerne gesehen.



Räumlichkeiten



Krippengruppen

Kindergartengruppe





Im Laufe des Jahres schließt unsere KiTa i.d.R. an maximal 30 Tagen, die sich wie folgt aufteilen:

- **Weihnachten:** zwei Wochen wie die Schulferien
- **Sommerferien:** drei Wochen (variabel) während der Schulferien
- **Team- und Konzeptionstage:** drei bis vier Tage pro Kita-Jahr
- **Brückentage:** können eventuell geschlossen werden, dies wird allerdings jährlich neu mit dem Team abgestimmt.

Die Schließtage werden Ihnen rechtzeitig bekannt gegeben.



- Wir bieten ein warmes Mittagessen für 3,50 € je Essen vom Anbieter „Hofmann Menü“ orientiert an den DGE-Standards an. Die Speisepläne werden Ihnen wochenweise zur Verfügung gestellt.
Unsere Speisepläne enthalten einen Bioanteil von mindestens 60 %.
Wir ergänzen unser Mittagessen durch Biorohkost; täglich wird den Kindern ein Obst- oder Gemüseangebot gemacht
- Eine Anmeldung setzt eine Mindestbuchungszeit von 10 Std. pro Woche und 2-3 Std. täglich (Krippe), bzw. 20 Std. pro Woche und 3-4 Std. täglich (Kindergarten) voraus.
- Die Betreuungsgebühren sind auf der Homepage unter dem Punkt Gebühren & Satzungen aufgelistet.
- Nähere Informationen und Fotos unserer Einrichtung sind auf unserer Homepage unter <https://www.ingolstadt.de/kitaRappelkiste> zu finden.



Haben Sie Interessen an einem KiTa-Platz in unserem Haus? Über den **Kita Finder** können Sie Ihr Kind bei uns anmelden.

- Anmeldezeitraum: **07.02.2023 – 19.02.2023** unter Kita Finder Ingolstadt.
- Sollten Sie noch weitere **Fragen** haben, können Sie uns diese gerne **per E-Mail** zusenden und/oder einen **Telefontermin** vereinbaren. Wir melden uns gerne bei Ihnen!



„Von Klein zu Groß,
bei uns ist immer viel los!“

Wir freuen uns auf Ihre Anmeldung und auf ein persönliches
Kennenlernen zu gegebener Zeit!