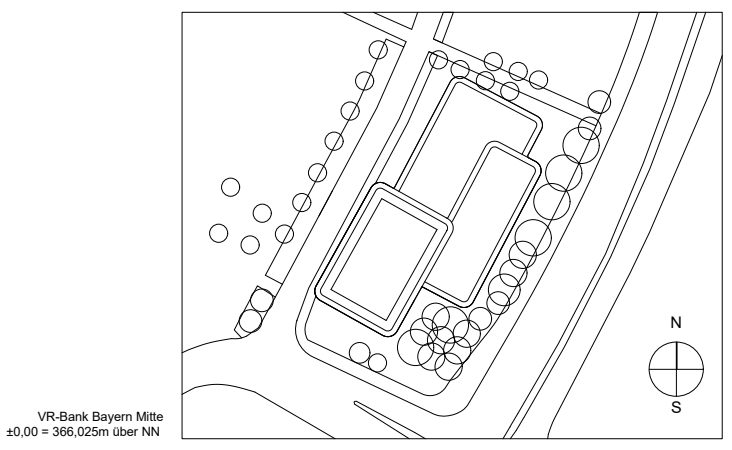




**LEGENDE**

- Grundstücksgrenze VR-Bank  
Geltungsbereich Vorhaben- und Erschließungsplan
- Baum Bestand, erhalten
- Baum bis max. 10m Höhe Planung
- Grünflächen Bestand
- Dachterrassen / Retentionsdach
- Dachbegrünung intensiv
- Befestigte Fläche
- Befestigte Fläche offenporig
- TG



VR-Bank Bayern Mitte  
±0,00 = 366,025m über NN

**Bauvorhaben** **VR-Bank Bayern Mitte**  
Südliche Ringstraße 64  
85053 Ingolstadt

**Bauherr** **VR-Bank Bayern Mitte eG**  
Ludwigstraße 34  
85049 Ingolstadt

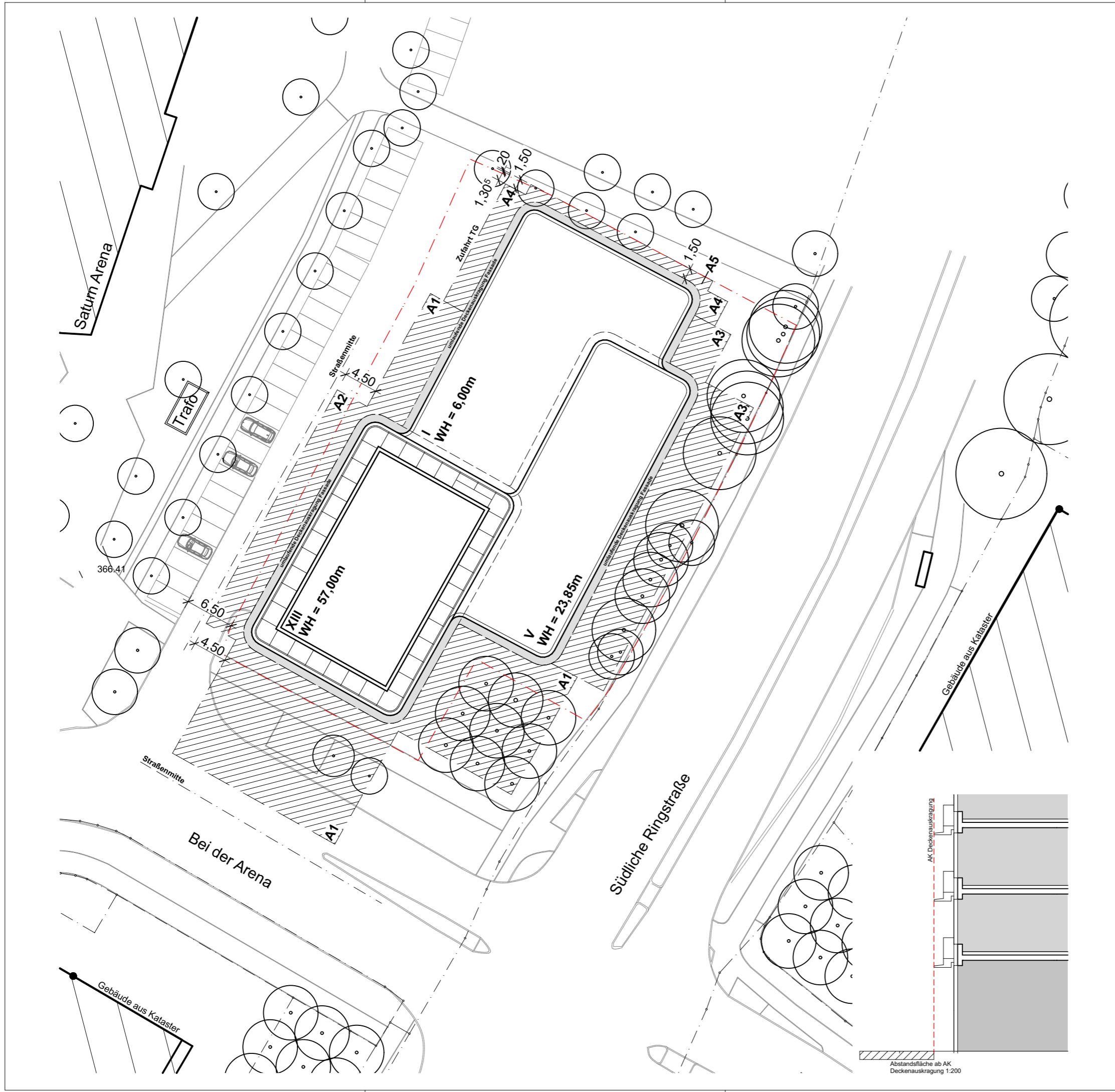
**Generalübernehmer** **Ed. Züblin AG, Bereich SF-Bau 2**  
Ferdinand-Braun-Straße 6  
85053 Ingolstadt

**Entwurfsverfasser** **r + b landschaft s architektur**  
rossa rossa-banithien Landschaftsarchitekten PartGmbH  
Königsstraße 12  
01097 Dresden

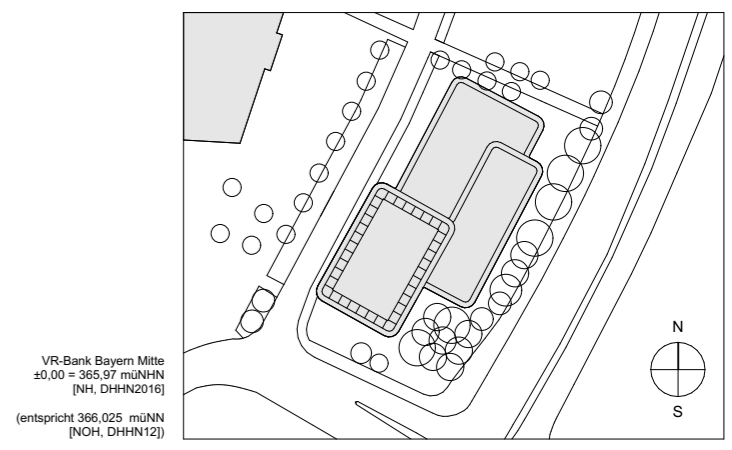
**Vorhaben** **Vorhaben- und Erschließungsplan zum Bebauungs- und Grünordnungsplan NR. 120A ÄI "Donau Tower"**

<b>Planinhalt</b>	<b>FREIFLÄCHENGESTALTUNGSPLAN</b>								Stand:	27.05.2021
									Erstellung:	24.03.2021
									Gezeichnet:	MN
									Geprüft:	JR

A3	1:500	19036650	2	LRUB	LA	00	80	0001	02	-
Format	Maßstab	Projektnr.	LP	Gewerk	Inhalt	Baukörper	Geschoss	Plannr.	Index	Status

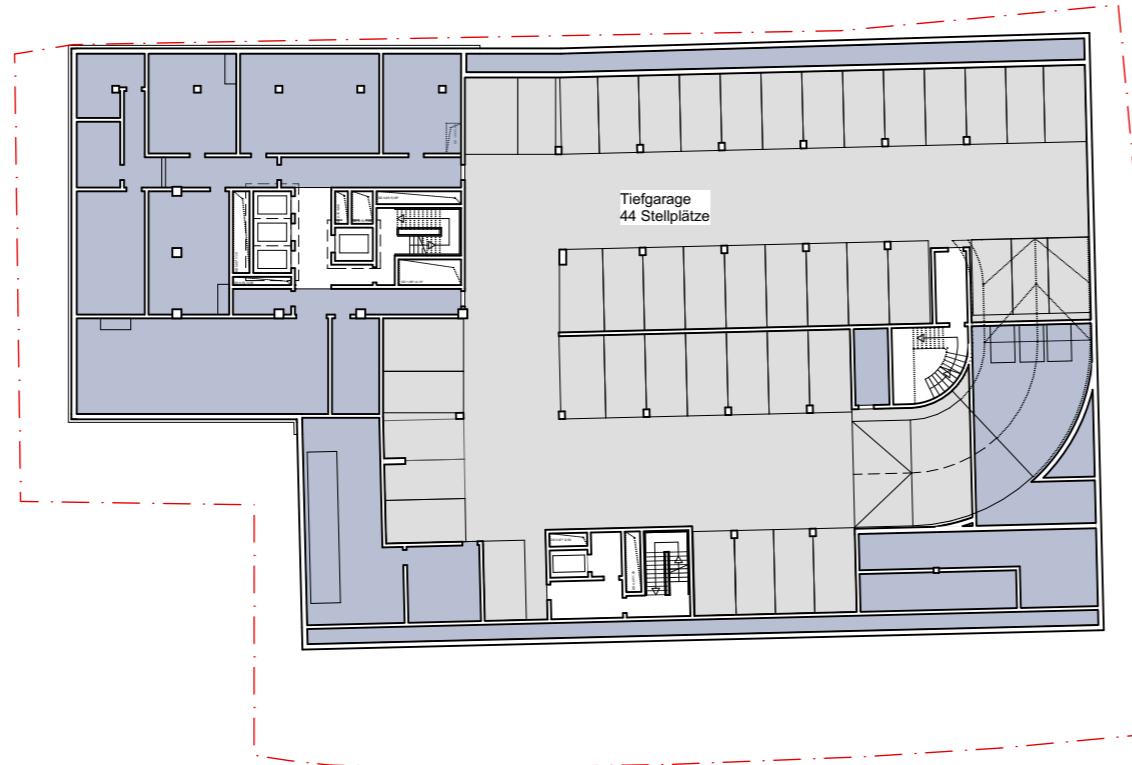


- ### Legende
- Abstandsflächen
  - Überschreitung Grundstück
  - umlaufende Deckenauskrantung Fassade
  - Bäume, bestehend
  - Grundstücksgrenze / Geltungsbereich des Vorhaben- und Erschließungsplanes
- XIII = Geschossigkeit**  
**WH = Wandhöhe**
- A1 = 57,00m x 0,2 = 11,40m  
 A2 = 57,00m x 0,2 = 11,40m  
 in Abstimmung mit SPA 4,50m  
 A3 = 23,85m x 0,2 = 4,77m  
 A4 = 6,00m x 0,2 = 1,20m = min. 3,00m  
 in Abstimmung mit SPA 1,50m  
 A5 = 6,00m x 0,2 = 1,20m =
- \* Bemessung der Abstandsflächen erfolgt ab Geländeoberkante 366,0m ü.NHN  
 \* Bemessung ab Deckenauskrantung, nicht Außenkante Außenwand

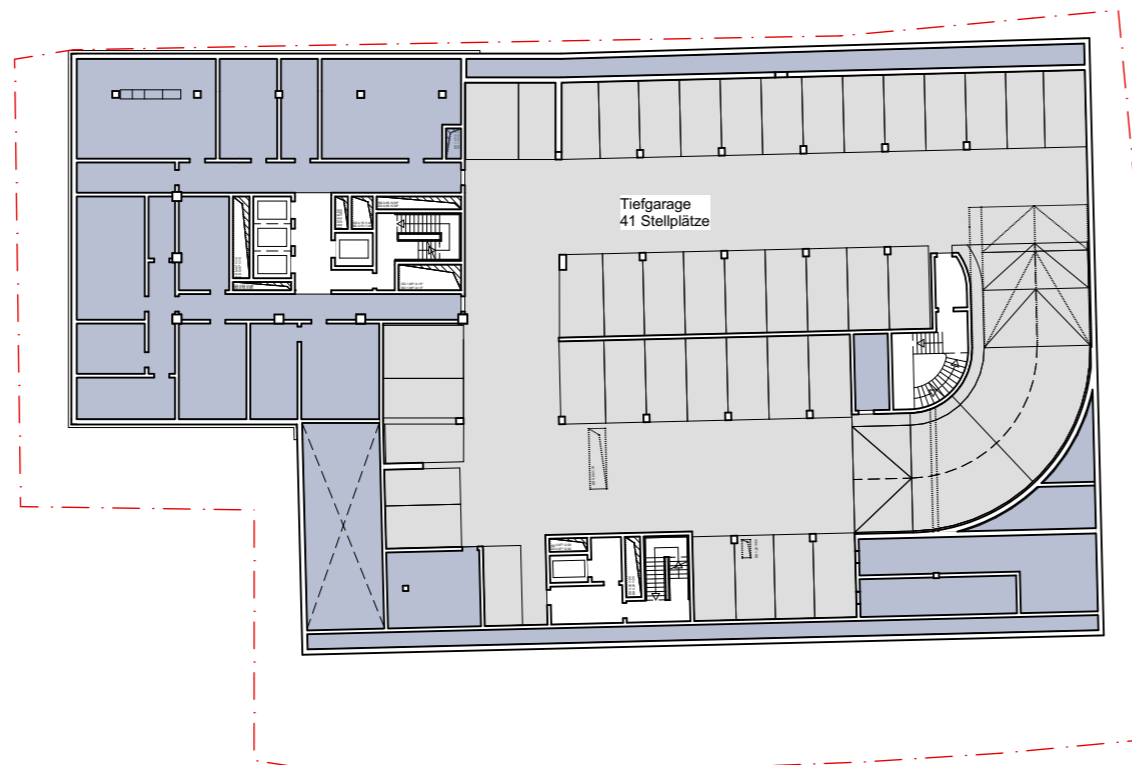


Bauvorhaben		<b>VR-Bank Bayern Mitte</b> Südliche Ringstraße 64 85053 Ingolstadt								
Bauherr		<b>VR-Bank Bayern Mitte eG</b> Ludwigstraße 34 85049 Ingolstadt								
Generalübernehmer		<b>Ed. Züblin AG, Bereich SF-Bau 2</b> Ferdinand-Braun-Straße 6 85053 Ingolstadt								
Entwurfsverfasser		<b>Schulz und Schulz Architekten GmbH</b> Ferdinand-Rhode-Straße 20 04107 Leipzig								
Vorhaben		<b>Vorhaben- und Erschließungsplan zum Bebauungs- und Grünordnungsplan Nr. 120A ÄI "Donau-Tower"</b>								
Planinhalt		<b>Abstandsflächenplan</b>						Stand: 28.05.2021		
								Erstellung: 26.03.2021		
								Gezeichnet: AH		
								Geprüft: EW		
A3	1:500	19036650	2	ASCH	LA	00	80	FL01	01	-
Format	Massstab	Projektnr.	LP	Gewerk	Inhalt	Baukörper	Geschoss	Plannr.	Index	Status

GRUNDRISS 2.UG

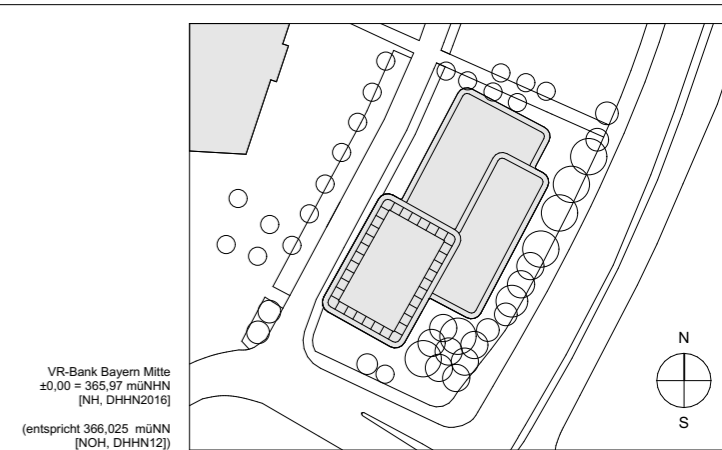


GRUNDRISS 1.UG



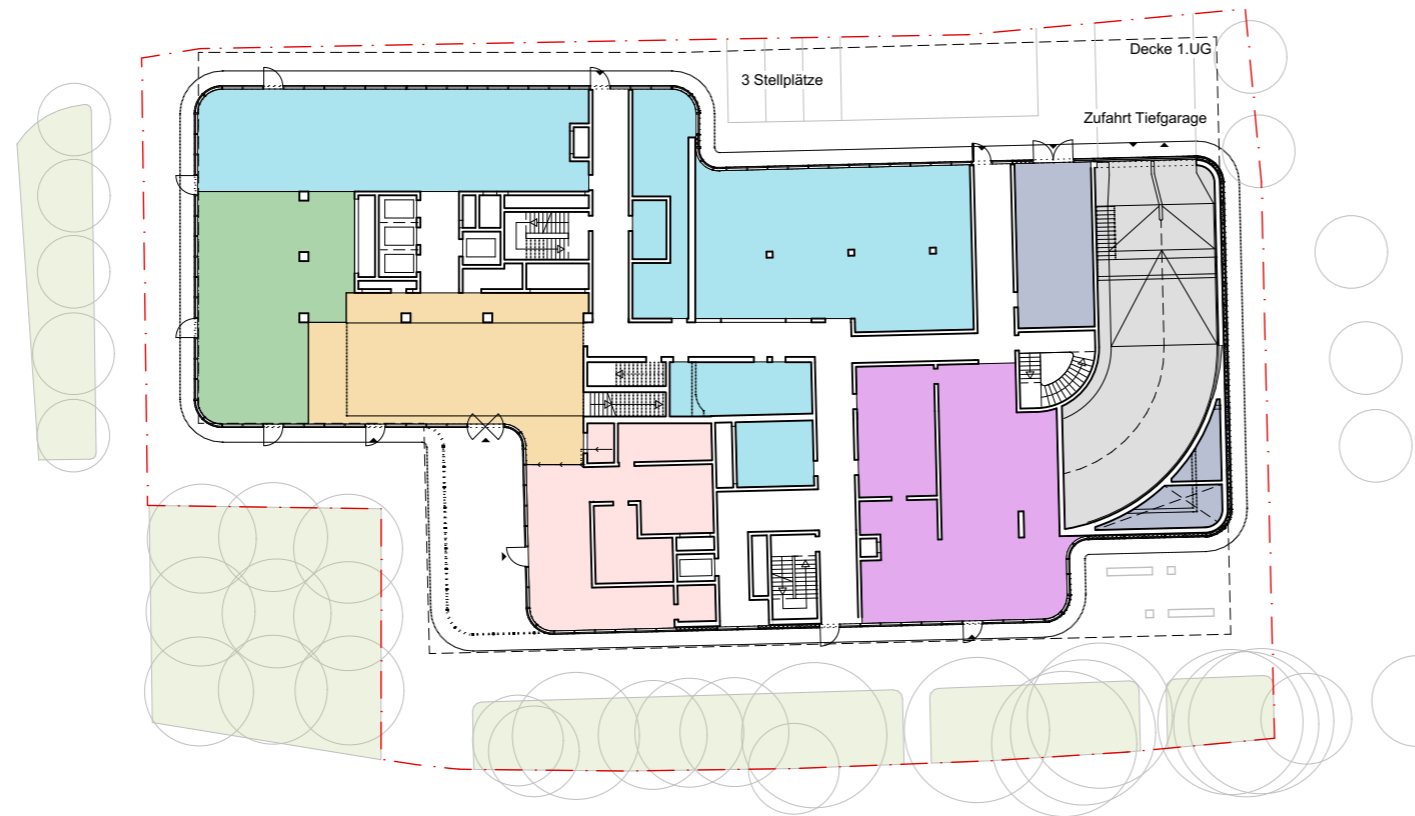
Legende VEP

- Technikflächen / Nebenflächen / Lager
- Tiefgarage
- Verkehrsflächen / Treppen / Schächte
- Grundstücksgrenze / Geltungsbereich des Vorhaben- und Erschließungsplanes

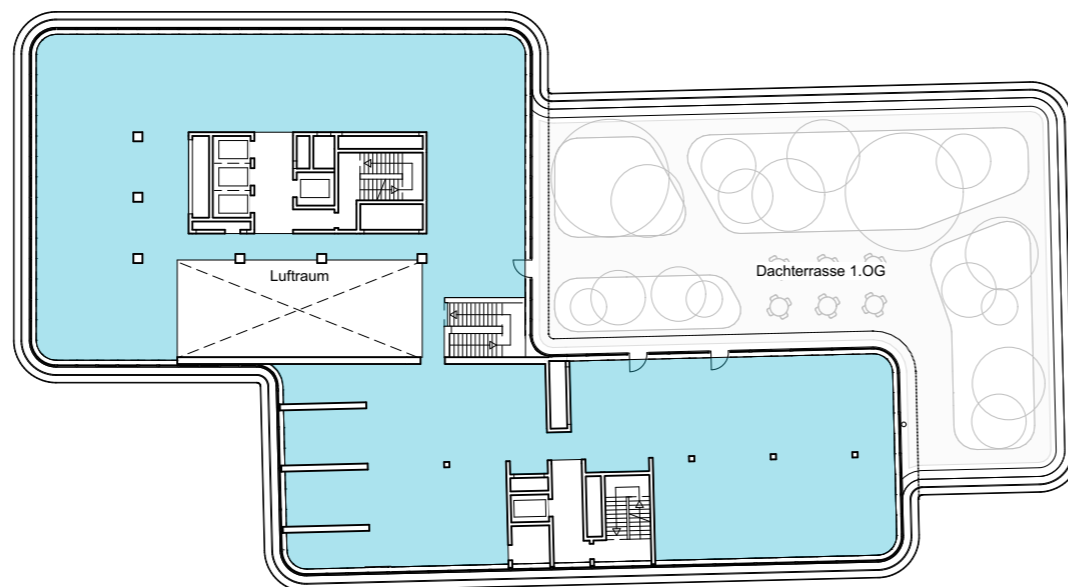


Bauvorhaben	<b>VR-Bank Bayern Mitte</b> Südliche Ringstraße 64 85053 Ingolstadt									
Bauherr	<b>VR-Bank Bayern Mitte eG</b> Ludwigstraße 34 85049 Ingolstadt									
Generalübernehmer	<b>Ed. Züblin AG, Bereich SF-Bau 2</b> Ferdinand-Braun-Straße 6 85053 Ingolstadt									
Entwurfsverfasser	<b>Schulz und Schulz Architekten GmbH</b> Ferdinand-Rhode-Straße 20 04107 Leipzig									
Vorhaben	<b>Vorhaben- und Erschließungsplan zum Bebauungs- und Grünordnungsplan Nr. 120A ÄI "Donau-Tower"</b>									
Planinhalt	Grundriss 2. UG, Grundriss 1. UG								Stand:	28.05.2021
									Erstellung:	25.02.2021
									Gezeichnet:	EB
									Geprüft:	EW
A3	1:500	19036650	2	ASCH	GR	00	XX	0001	02	-
Format	Maßstab	Projektnr.	LP	Gewerk	Inhalt	Baukörper	Geschoss	Plannr.	Index	Status

GRUNDRISS EG

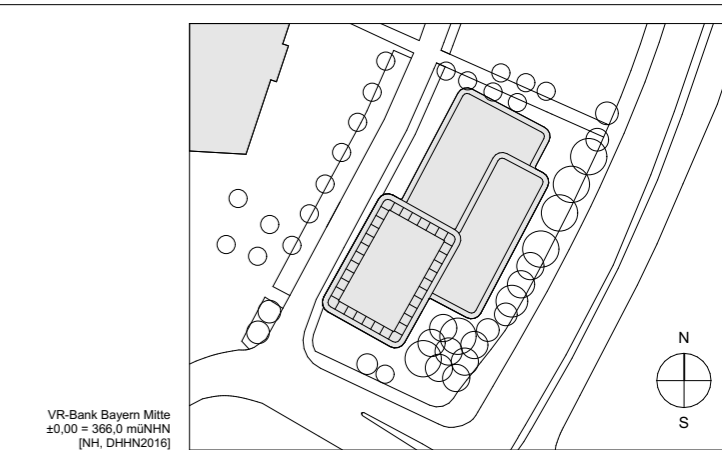


GRUNDRISS 1.OG



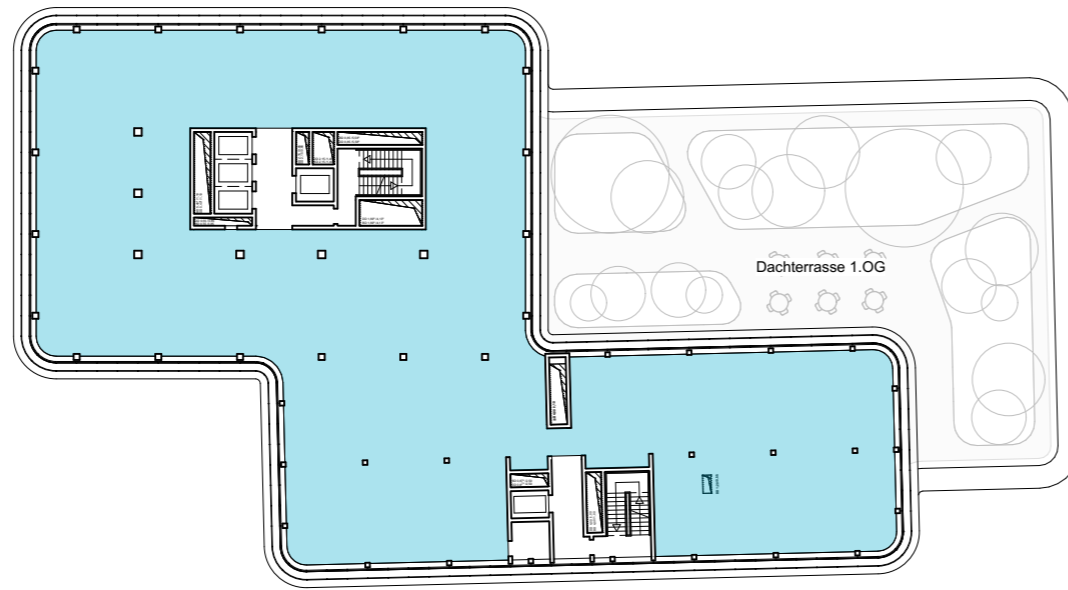
Legende VEP

- Bürofläche
- Gastronomie
- Foyer / Eingangsbereich
- SB-Bereich Bank
- Fahrrad- / Nebenfläche
- Technikflächen / Nebenflächen / Lager
- Tiefgarage
- Verkehrsflächen / Treppen / Schächte
- Grundstücksgrenze / Geltungsbereich des Vorhaben- und Erschließungsplanes

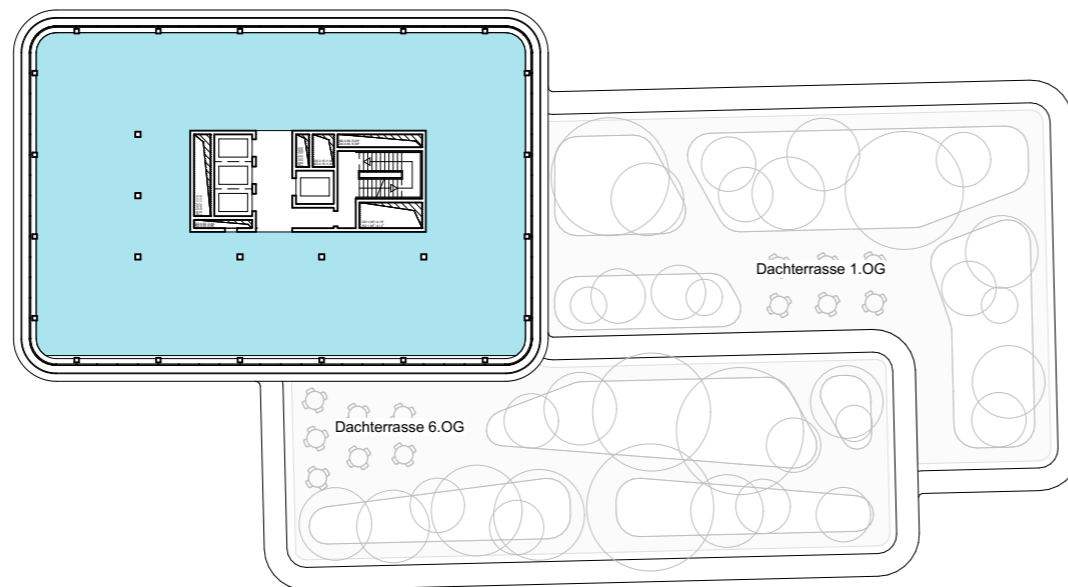


VR-Bank Bayern Mitte  
±0,00 = 366,0 mÜNNH  
[NH, DHHN2016]

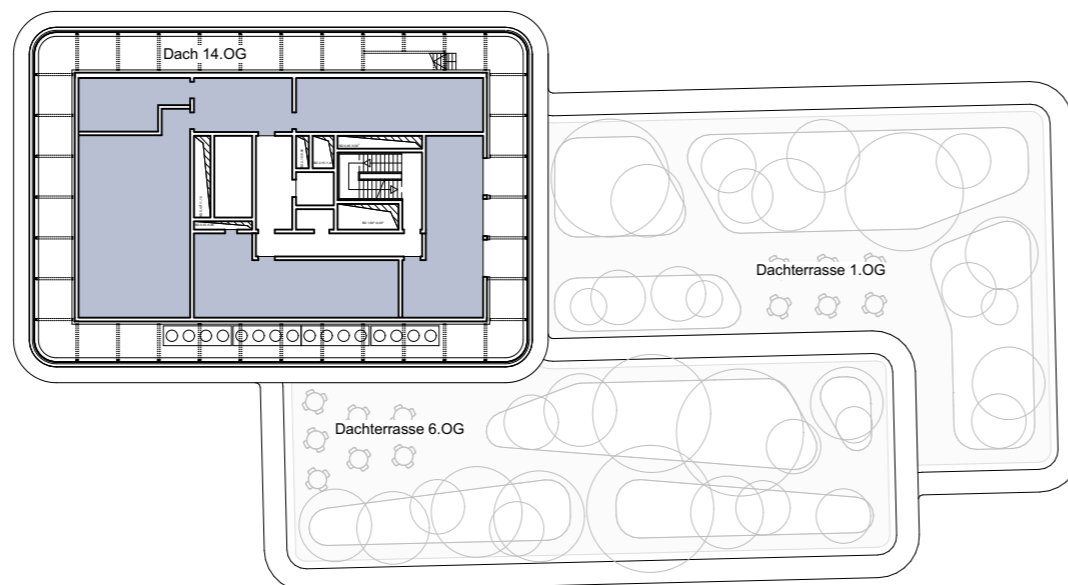
Bauvorhaben	<b>VR-Bank Bayern Mitte</b> Südliche Ringstraße 64 85053 Ingolstadt									
Bauherr	<b>VR-Bank Bayern Mitte eG</b> Ludwigstraße 34 85049 Ingolstadt									
Generalübernehmer	<b>Ed. Züblin AG, Bereich SF-Bau 2</b> Ferdinand-Braun-Straße 6 85053 Ingolstadt									
Entwurfsverfasser	<b>Schulz und Schulz Architekten GmbH</b> Ferdinand-Rhode-Straße 20 04107 Leipzig									
Vorhaben	<b>Vorhaben- und Erschließungsplan zum Bebauungs- und Grünordnungsplan Nr. 120A ÄI "Donau-Tower"</b>									
Planinhalt	Grundriss EG, Grundriss 1. OG									Stand: 20.07.2021
										Erstellung: 25.02.2021
										Gezeichnet: EB
										Geprüft: EW
A3	1:500	19036650	2	ASCH	GR	00	XX	0002	03	-
Format	Massstab	Projektnr.	LP	Gewerk	Inhalt	Baukörper	Geschoss	Plannr.	Index	Status



GRUNDRISS 2. OG bis 5.OG



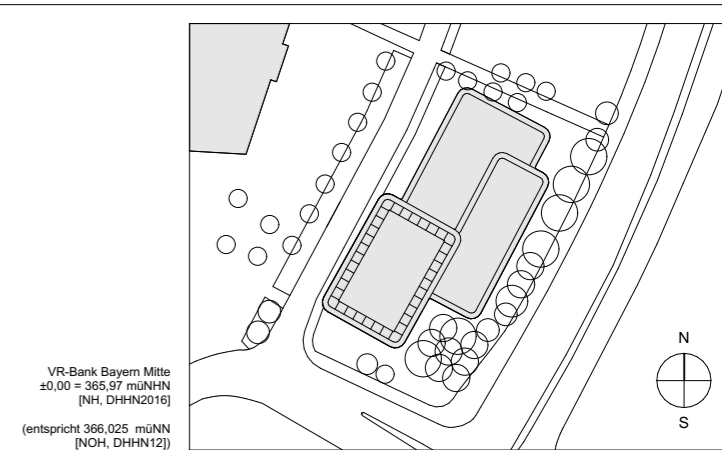
GRUNDRISS 6.OG bis 13.OG



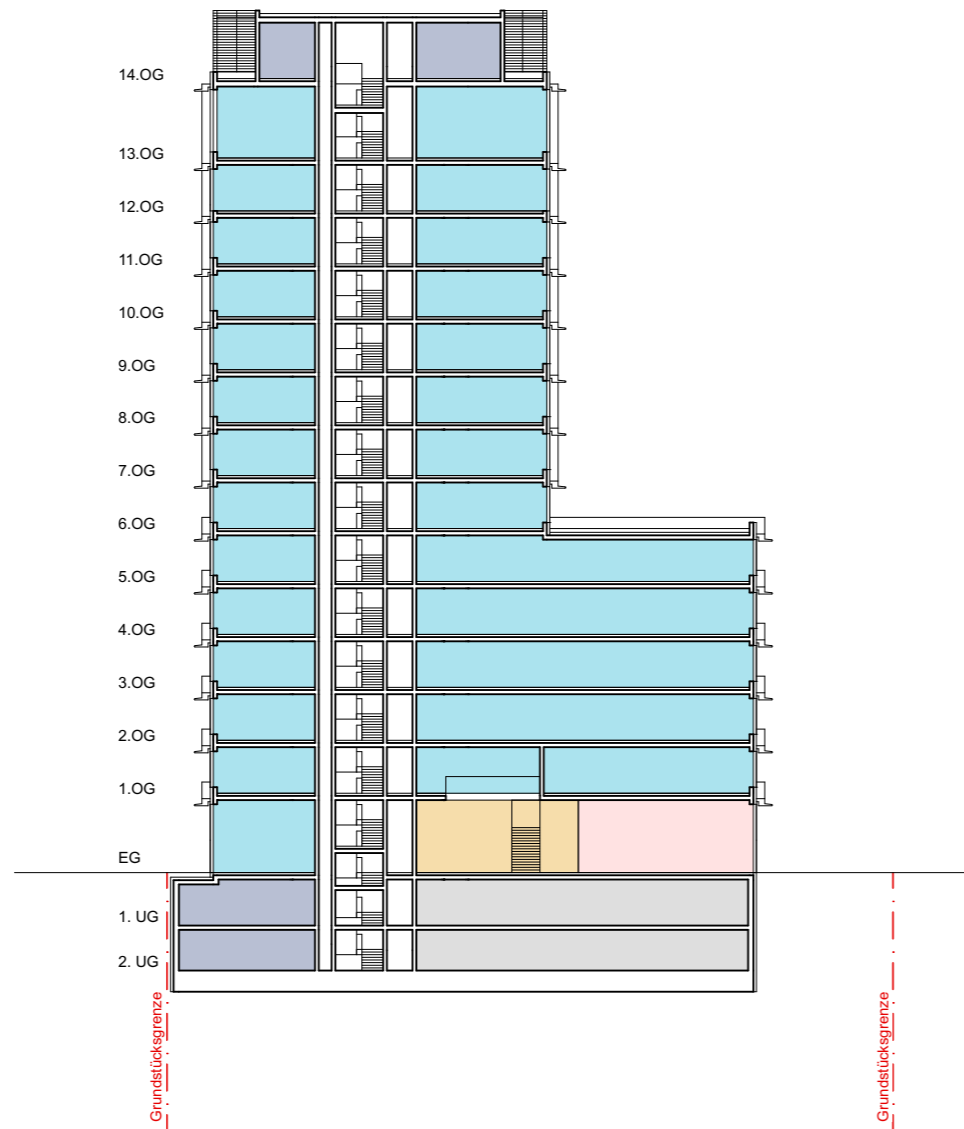
GRUNDRISS 14.OG

**Legende VEP**

- Bürofläche
- Technikflächen / Nebenflächen / Lager
- Verkehrsflächen / Treppen / Schächte
- Grundstücksgrenze / Geltungsbereich des Vorhaben- und Erschließungsplanes

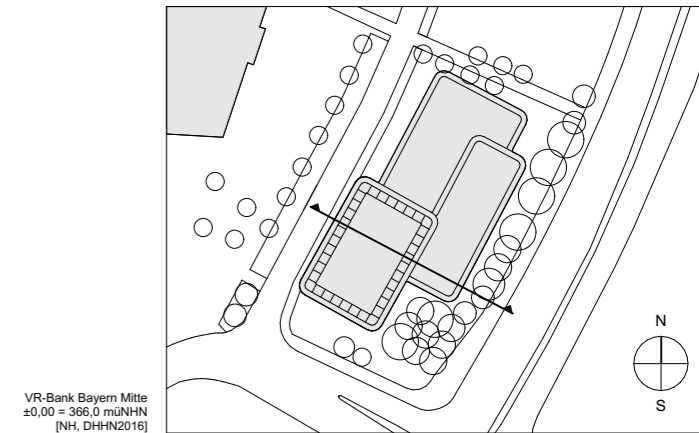


<b>Bauvorhaben</b>	<b>VR-Bank Bayern Mitte</b> Südliche Ringstraße 64 85053 Ingolstadt									
<b>Bauherr</b>	<b>VR-Bank Bayern Mitte eG</b> Ludwigstraße 34 85049 Ingolstadt									
<b>Generalübernehmer</b>	<b>Ed. Züblin AG, Bereich SF-Bau 2</b> Ferdinand-Braun-Straße 6 85053 Ingolstadt									
<b>Entwurfsverfasser</b>	<b>Schulz und Schulz Architekten GmbH</b> Ferdinand-Rhode-Straße 20 04107 Leipzig									
<b>Vorhaben</b>	<b>Vorhaben- und Erschließungsplan zum Bebauungs- und Grünordnungsplan Nr. 120A ÄI "Donau-Tower"</b>									
<b>Planinhalt</b>	<b>Grundriss 2.OG bis 5.OG, Grundriss 6.OG bis 13.OG, Grundriss 14.OG</b>								Stand:	28.05.2021
									Erstellung:	25.02.2021
									Gezeichnet:	EB
									Geprüft:	EW
<b>A3</b>	<b>1:500</b>	<b>19036650</b>	<b>2</b>	<b>ASCH</b>	<b>GR</b>	<b>00</b>	<b>XX</b>	<b>0003</b>	<b>02</b>	<b>-</b>
<b>Format</b>	<b>Massstab</b>	<b>Projektnr.</b>	<b>LP</b>	<b>Gewerk</b>	<b>Inhalt</b>	<b>Baukörper</b>	<b>Geschoss</b>	<b>Plannr.</b>	<b>Index</b>	<b>Status</b>



**Legende VEP**

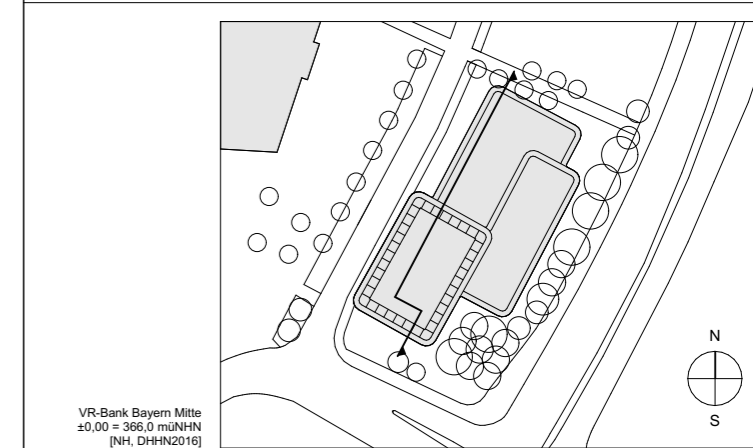
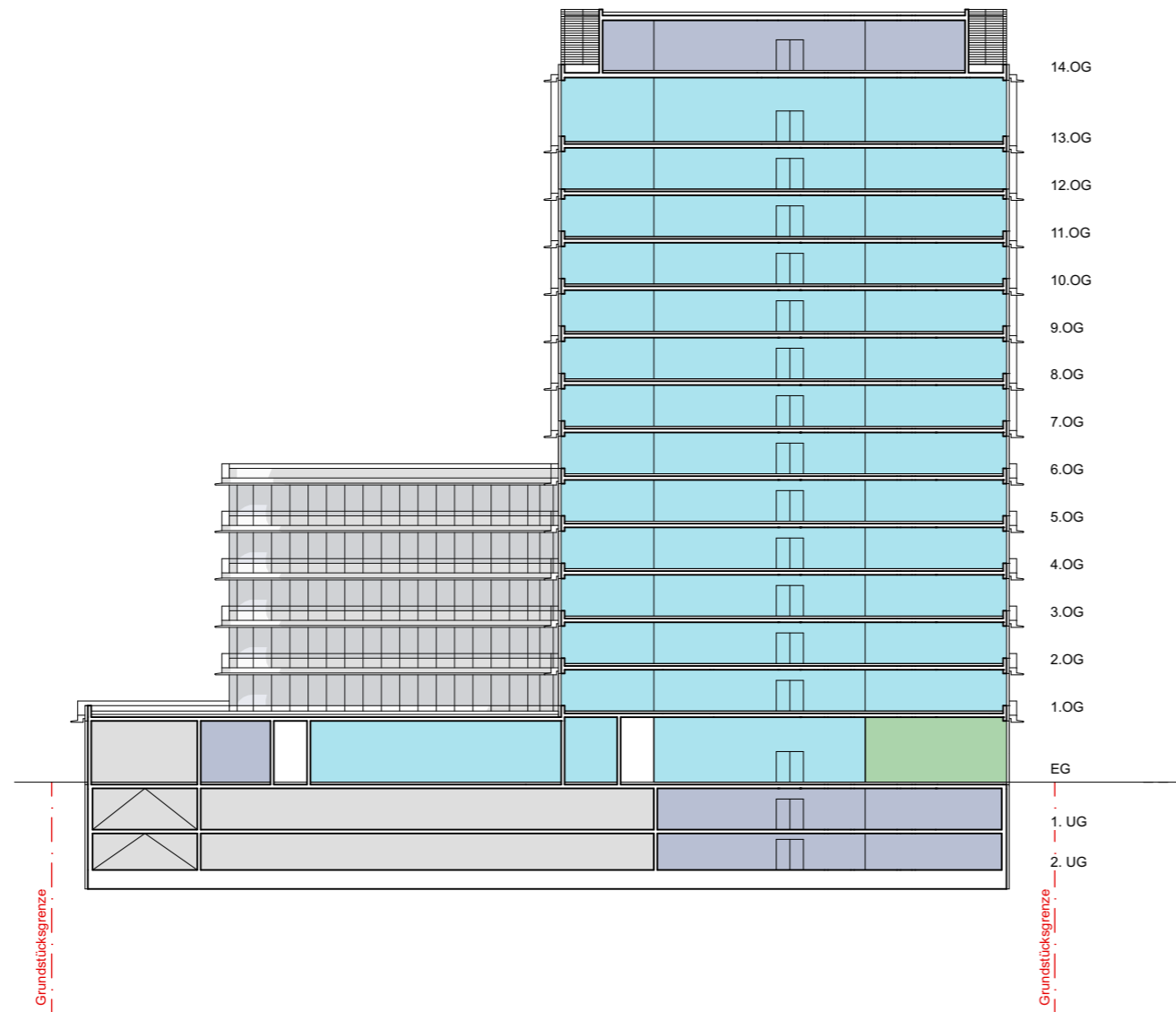
- Bürofläche
- Foyer / Eingangsbereich
- SB-Bereich Bank
- Technikflächen / Nebenflächen / Lager
- Tiefgarage
- Verkehrsflächen / Treppen / Schächte
- Grundstücksgrenze / Geltungsbereich des Vorhaben- und Erschließungsplanes



Bauvorhaben	<b>VR-Bank Bayern Mitte</b> Südliche Ringstraße 64 85053 Ingolstadt									
Bauherr	<b>VR-Bank Bayern Mitte eG</b> Ludwigstraße 34 85049 Ingolstadt									
Generalübernehmer	<b>Ed. Züblin AG, Bereich SF-Bau 2</b> Ferdinand-Braun-Straße 6 85053 Ingolstadt									
Entwurfsverfasser	<b>Schulz und Schulz Architekten GmbH</b> Ferdinand-Rhode-Straße 20 04107 Leipzig									
Vorhaben	<b>Vorhaben- und Erschließungsplan zum Bebauungs- und Grünordnungsplan Nr. 120A ÄI "Donau-Tower"</b>									
Planinhalt	<b>Schnitt A-A (Querschnitt)</b>								Stand:	20.07.2021
									Erstellung:	25.02.2021
									Gezeichnet:	EB
									Geprüft:	EW
A3	1:500	19036650	2	ASCH	SN	00	XX	AA02	03	-
Format	Massstab	Projektnr.	LP	Gewerk	Inhalt	Baukörper	Geschoss	Plannr.	Index	Status

**Legende VEP**

- Bürofläche
- Gastronomie
- Technikflächen / Nebenflächen / Lager
- Tiefgarage
- Verkehrsflächen / Treppen / Schächte
- Grundstücksgrenze / Geltungsbereich des Vorhaben- und Erschließungsplanes



Bauvorhaben **VR-Bank Bayern Mitte**  
Südliche Ringstraße 64  
85053 Ingolstadt

Bauherr **VR-Bank Bayern Mitte eG**  
Ludwigstraße 34  
85049 Ingolstadt

Generalübernehmer **Ed. Züblin AG, Bereich SF-Bau 2**  
Ferdinand-Braun-Straße 6  
85053 Ingolstadt

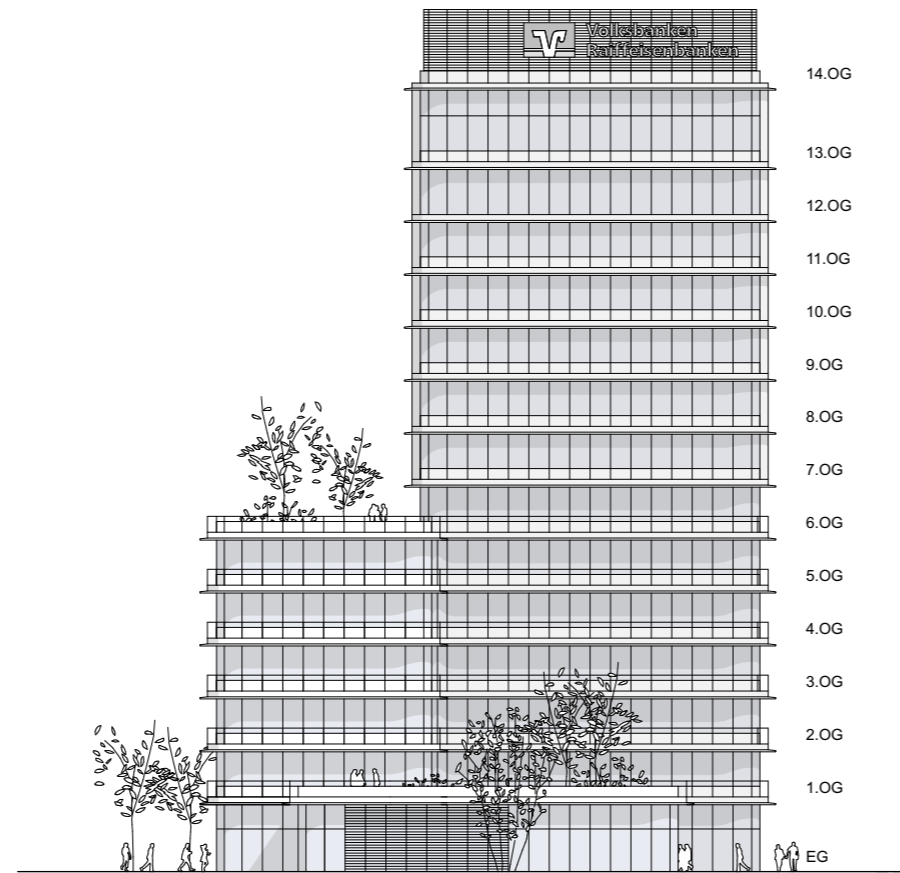
Entwurfsverfasser **Schulz und Schulz Architekten GmbH**  
Ferdinand-Rhode-Straße 20  
04107 Leipzig

Vorhaben **Vorhaben- und Erschließungsplan zum Bebauungs- und Grünordnungsplan Nr. 120A ÄI "Donau-Tower"**

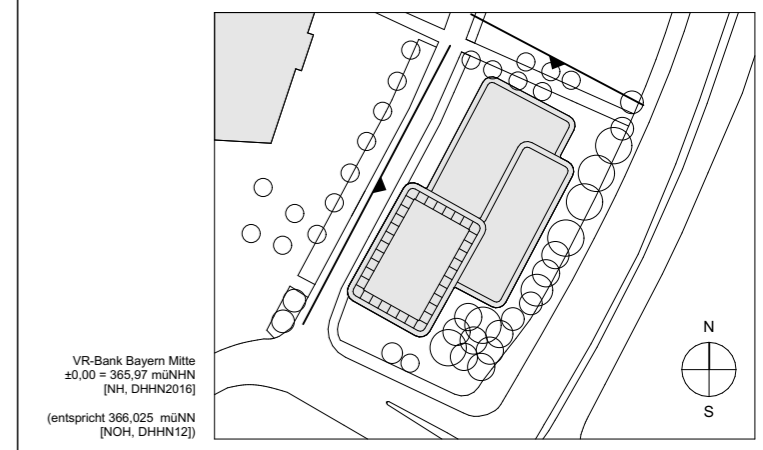
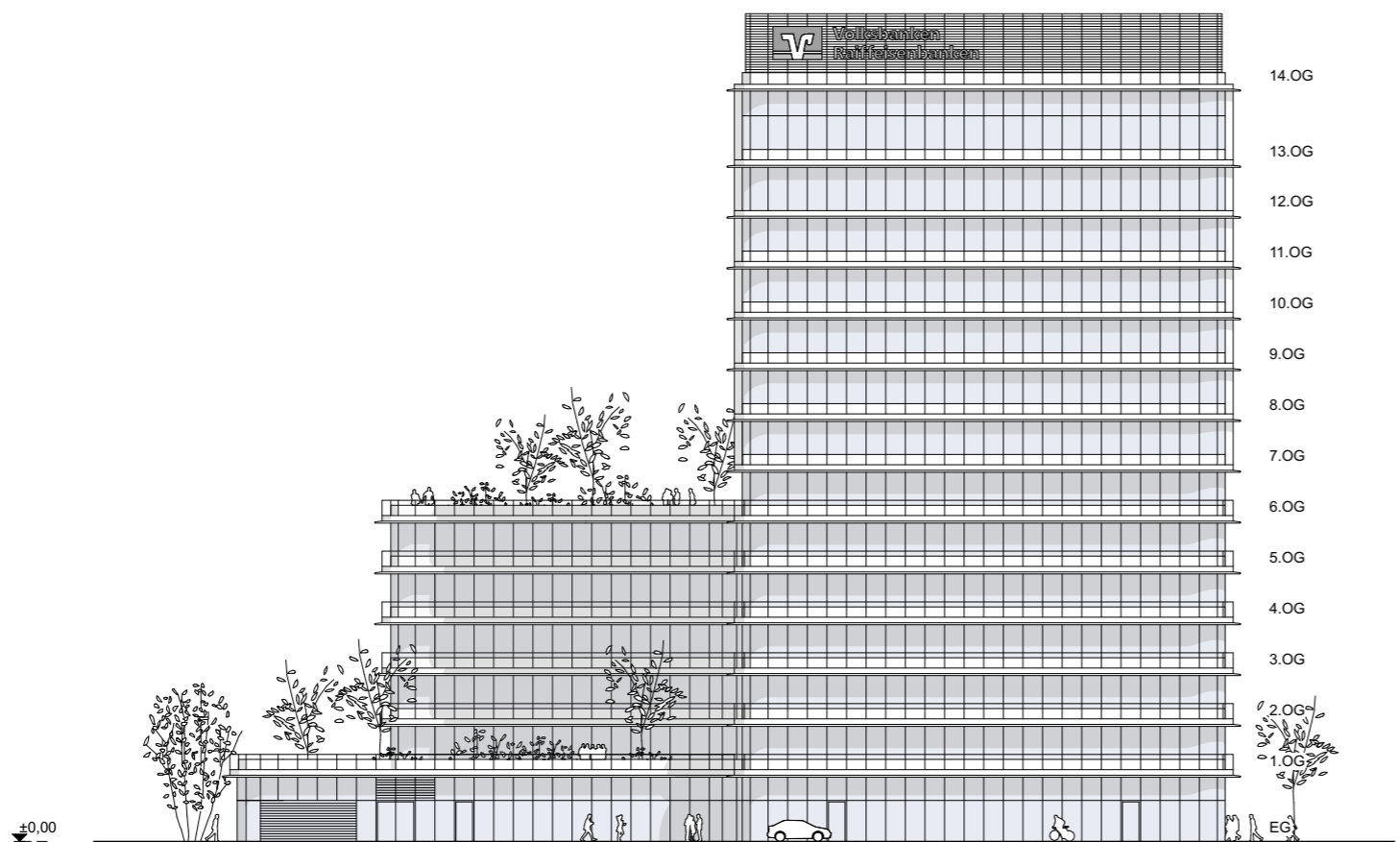
Planinhalt	Schnitt B-B (Längsschnitt)								Stand:	20.07.2021
									Erstellung:	25.02.2021
									Gezeichnet:	EB
									Geprüft:	EW

A3	1:500	19036650	2	ASCH	SN	00	XX	BB02	03	-
Format	Massstab	Projektnr.	LP	Gewerk	Inhalt	Baukörper	Geschoss	Plannr.	Index	Status

ANSICHT NORD



ANSICHT WEST



Bauvorhaben **VR-Bank Bayern Mitte**  
Südliche Ringstraße 64  
85053 Ingolstadt

Bauherr **VR-Bank Bayern Mitte eG**  
Ludwigstraße 34  
85049 Ingolstadt

Generalübernehmer **Ed. Züblin AG, Bereich SF-Bau 2**  
Ferdinand-Braun-Straße 6  
85053 Ingolstadt

Entwurfsverfasser **Schulz und Schulz Architekten GmbH**  
Ferdinand-Rhode-Straße 20  
04107 Leipzig

Vorhaben **Vorhaben- und Erschließungsplan zum Bebauungs- und Grünordnungsplan Nr. 120A ÄI "Donau-Tower"**

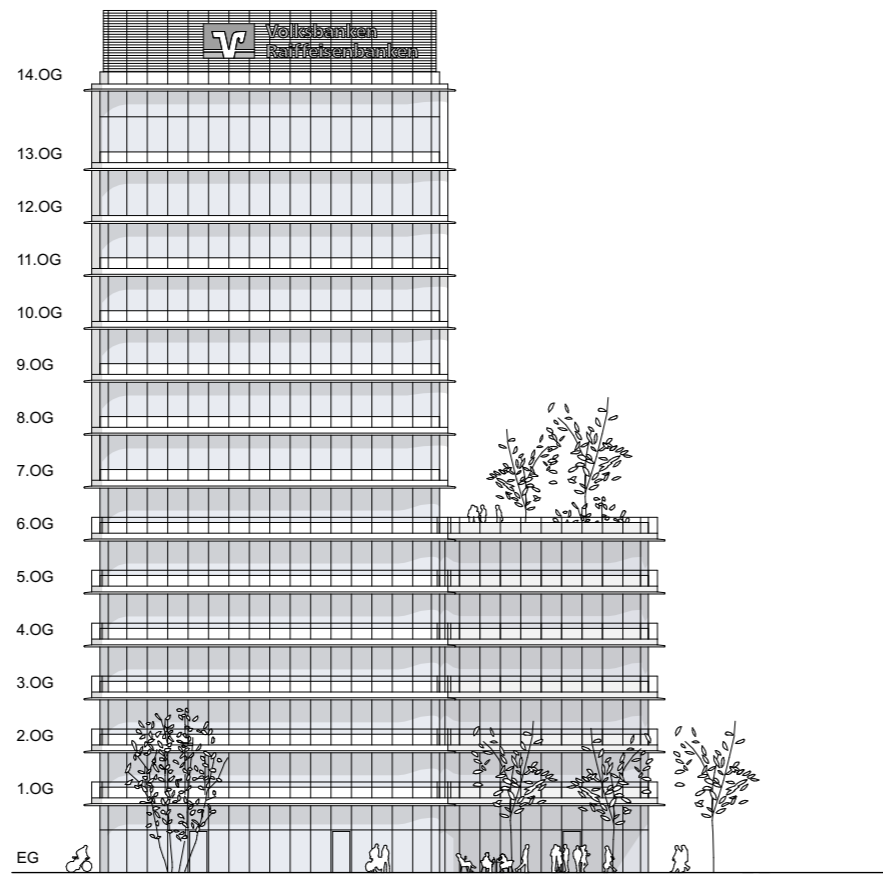
Planinhalt **Ansicht Nord, Ansicht West**

Stand:	28.05.2021
Erstellung:	25.02.2021
Gezeichnet:	EB
Geprüft:	EW

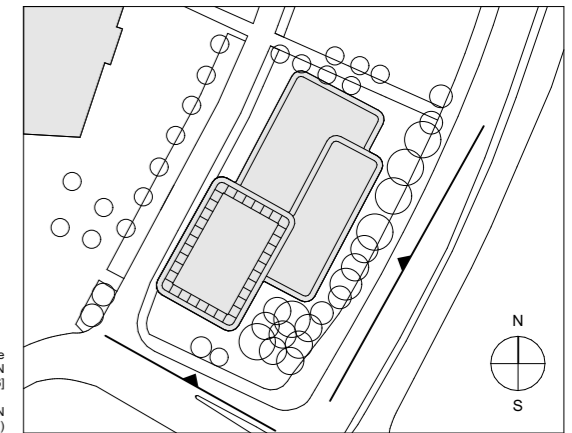
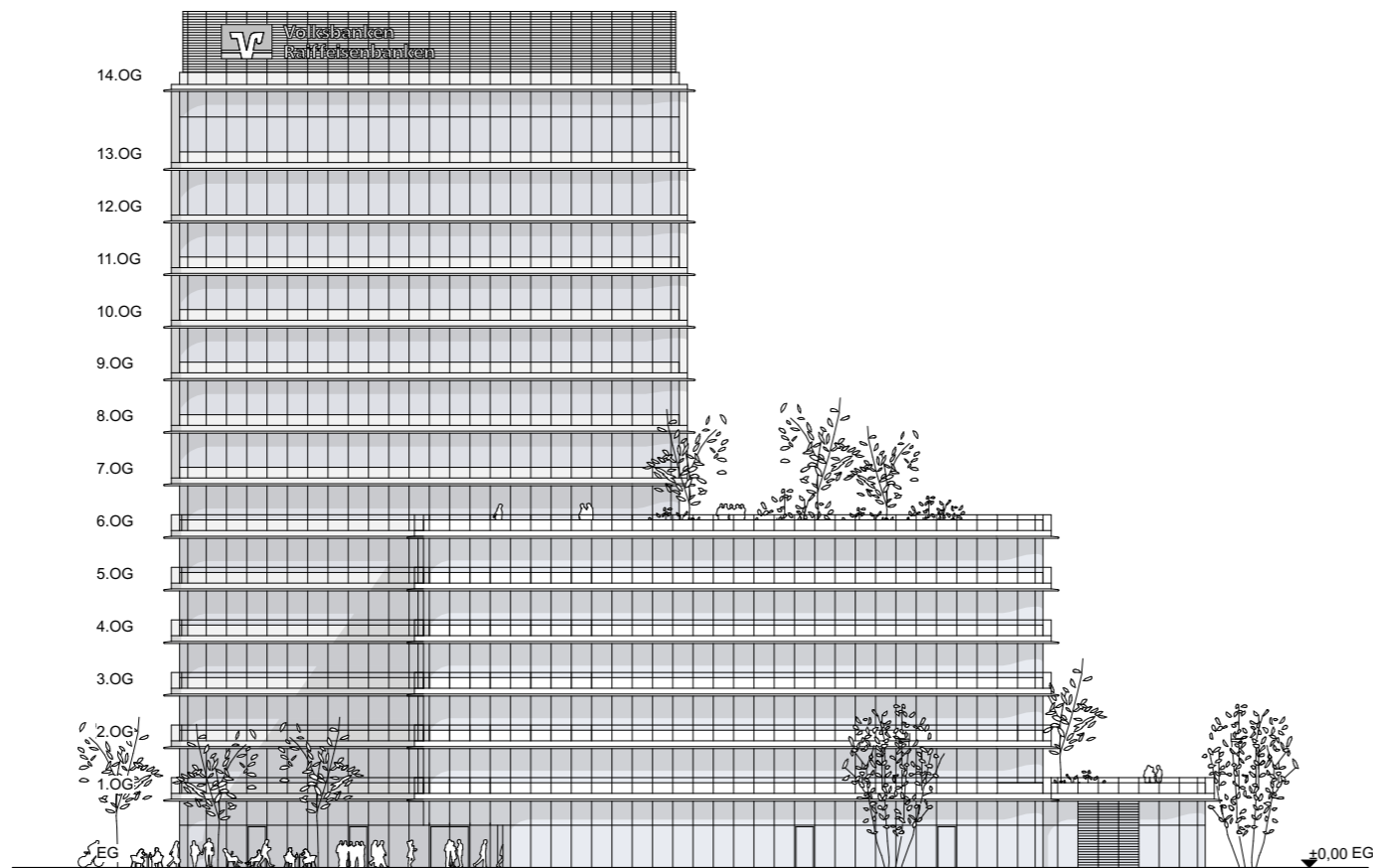
A3	1:500	19036650	2	ASCH	AN	00	XX	NW01	02	-
Format	Massstab	Projektnr.	LP	Gewerk	Inhalt	Baukörper	Geschoss	Plannr.	Index	Status



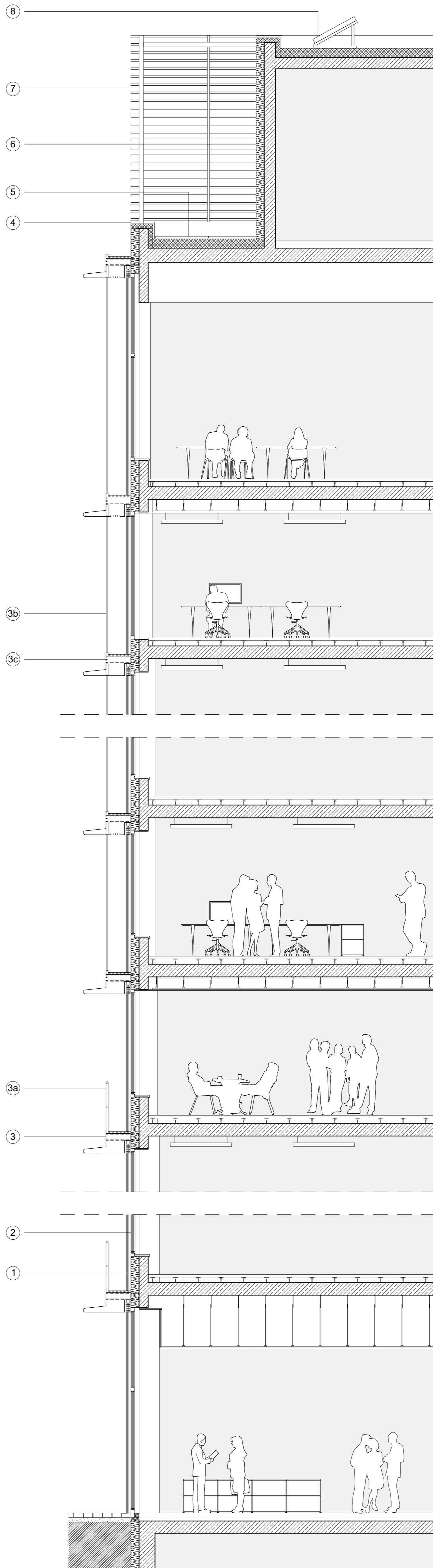
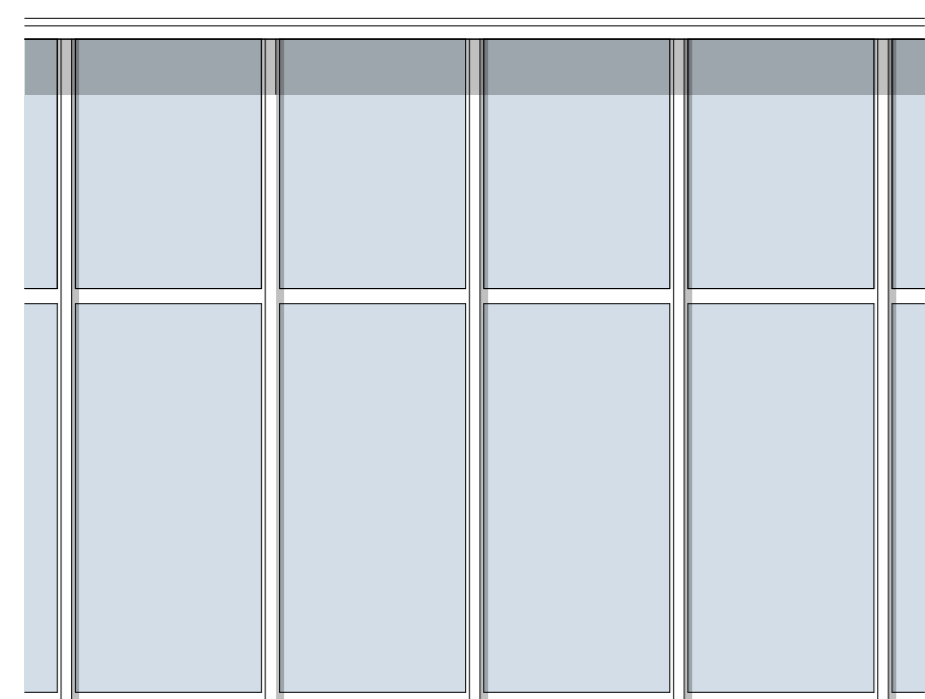
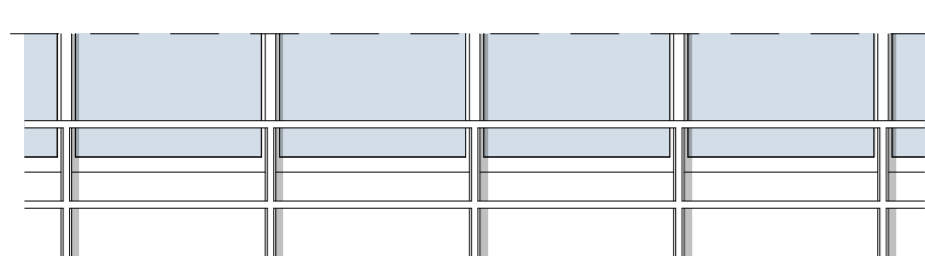
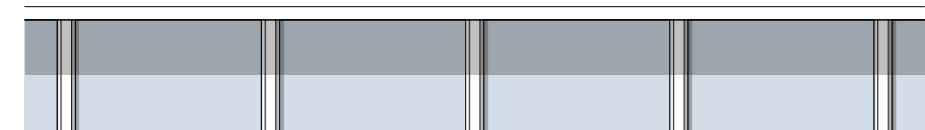
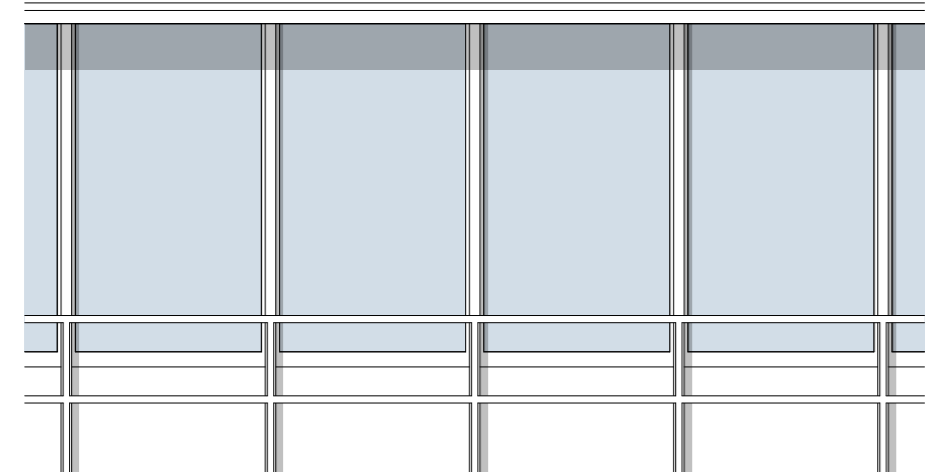
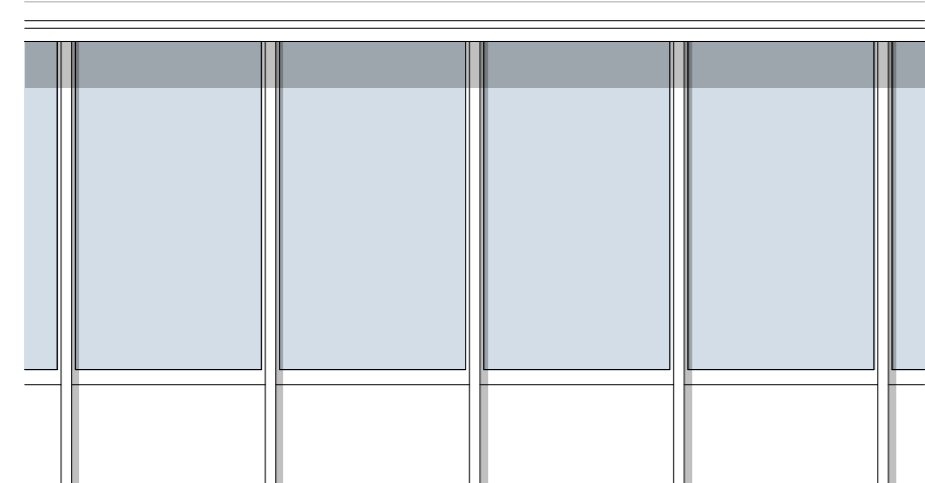
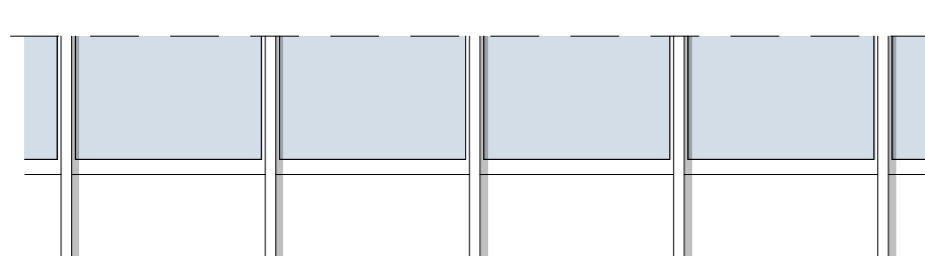
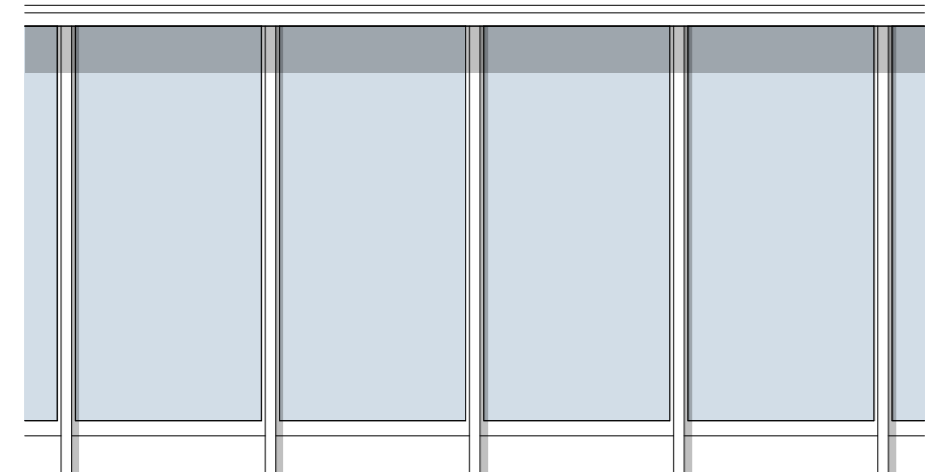
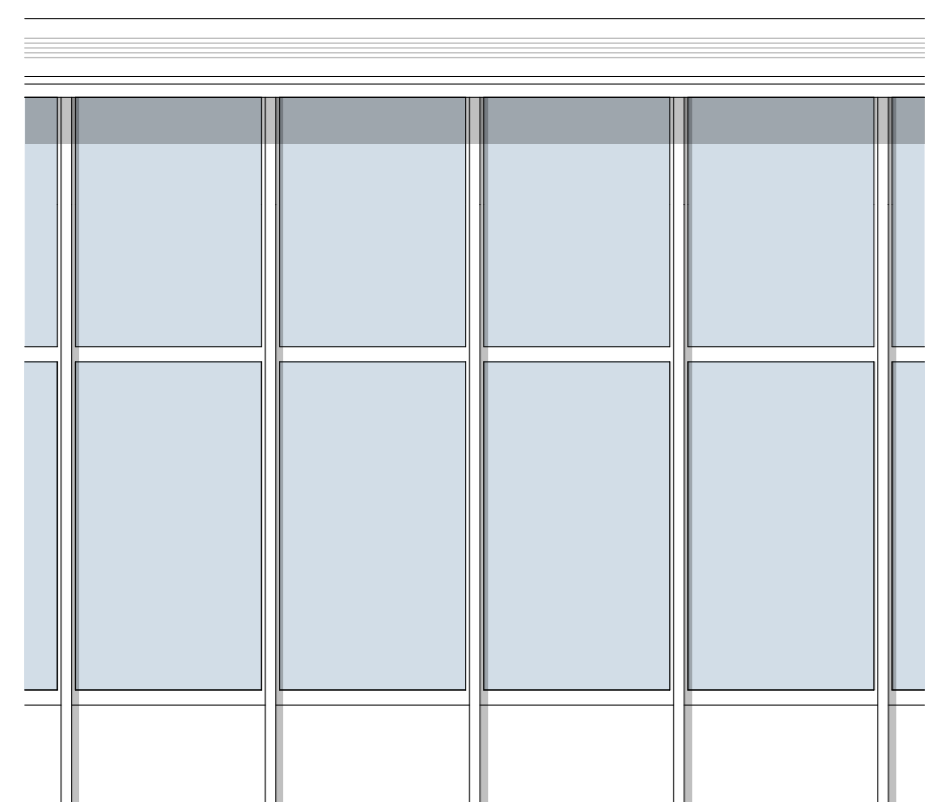
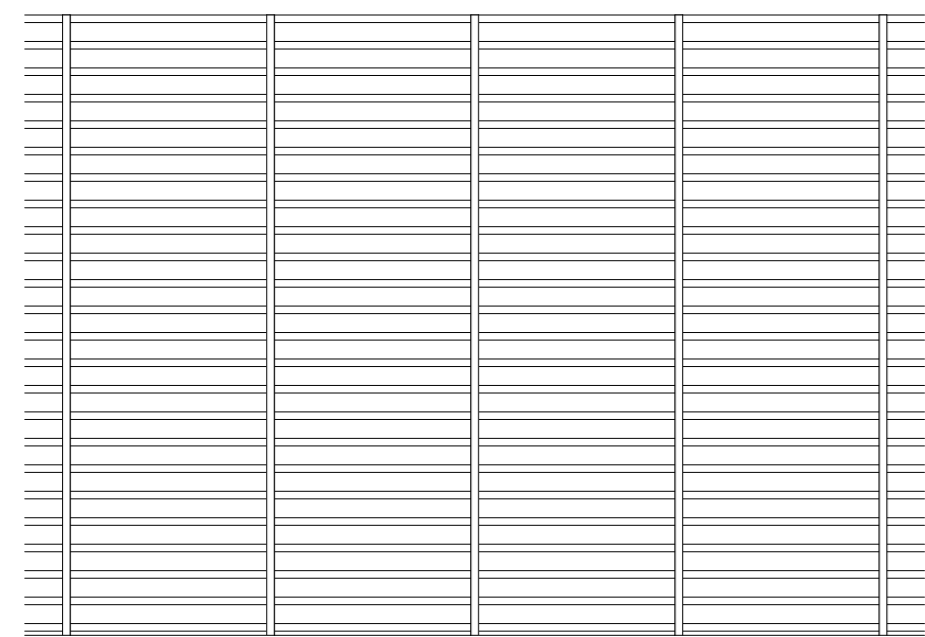
ANSICHT SÜD



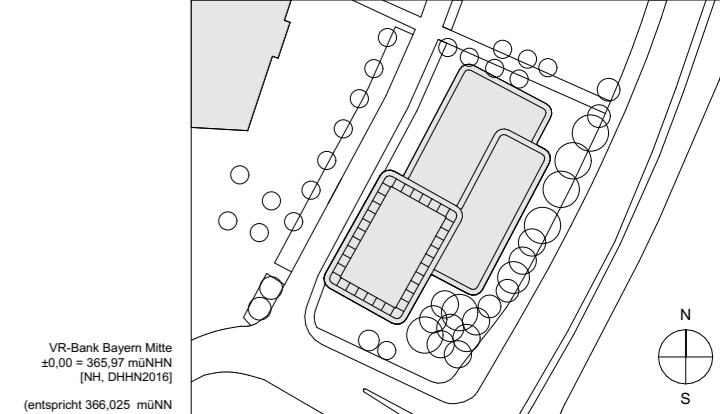
ANSICHT OST



Bauvorhaben		<b>VR-Bank Bayern Mitte</b> Südliche Ringstraße 64 85053 Ingolstadt								
Bauherr		<b>VR-Bank Bayern Mitte eG</b> Ludwigstraße 34 85049 Ingolstadt								
Generalübernehmer		<b>Ed. Züblin AG, Bereich SF-Bau 2</b> Ferdinand-Braun-Straße 6 85053 Ingolstadt								
Entwurfsverfasser		<b>Schulz und Schulz Architekten GmbH</b> Ferdinand-Rhode-Straße 20 04107 Leipzig								
Vorhaben		<b>Vorhaben- und Erschließungsplan zum Bebauungs- und Grünordnungsplan Nr. 120A ÄI "Donau-Tower"</b>								
Planinhalt		Ansicht Süd, Ansicht Ost						Stand: 28.05.2021		
								Erstellung: 25.02.2021		
								Gezeichnet: EB		
								Geprüft: EW		
A3	1:500	19036650	2	ASCH	AN	00	XX	SO01	02	-
Format	Massstab	Projektnr.	LP	Gewerk	Inhalt	Baukörper	Geschoss	Plannr.	Index	Status



- 1 Außenwandbrüstung, Stahlbeton, mineralische Dämmung, Bekleidung als Metallpaneele Aluminium, Oberfläche Eloxal Silber
- 2 Fensterelemente, Aluminium-Konstruktion, Isolierverglasung, Oberfläche Eloxal Silber inkl. Sonnenschutzelemente als Aluminiumraffstore, Oberfläche Eloxal Silber
- 3 umlaufendes Gesimsband / Umwehrung als Stahlkonstruktion, bekleidet, Laufbereich zu Reinigungs- und Wartungszwecken als Gitterroststeg (min. 50cm) inkl. Geländer als Absturzsicherung für Wartungs- und Reinigungsarbeiten, ab 1.OG bis 6.OG, Stahlkonstruktion, Oberfläche Eloxal Silber oder
- 3a Prallscheibe, außenliegende Prallscheibenverglasung im Turmbereich ab 7.OG, Schall- und Windschutz, für Wartungs- und Reinigungsarbeiten
- 3b Lüftungöffnungen, Belüftung des Fassadenzwischenraums ab 7.OG
- 4 Attikaabdeckung Aluminiumblech, Oberfläche Eloxal Silber
- 5 Dachaufbau Turm, begehbare Dachaufbau und Technikbereich
- 6 Außenwandaufbau Technikgeschoss, Stahlbeton, WDVS verputzt
- 7 Sichtschutz Technikgeschoss, horizontale Lamellenkonstruktion, Aluminium, Oberfläche Eloxal Silber
- 8 Dachaufbau Technikgeschoss mit PV-Anlage



Bauvorhaben		VR-Bank Bayern Mitte Südliche Ringstraße 64 85053 Ingolstadt																					
Bauherr		VR-Bank Bayern Mitte eG Ludwigstraße 34 85049 Ingolstadt																					
Generalübernehmer		Ed. Zübin AG, Bereich SF-Bau 2 Ferdinand-Braun-Straße 6 85053 Ingolstadt																					
Entwurfverfasser		Schulz und Schulz Architekten GmbH Ferdinand-Rhode-Straße 20 04107 Leipzig																					
Vorhaben		Vorhaben- und Erschließungsplan zum Bebauungs- und Grünordnungsplan Nr. 120A Äl "Donau-Tower"																					
Planinhalt		Fassadenschnitt								Stand: 29.05.2021													
Formel		A1		1:50		19036650		2		ASCH		DT		00		XX		0001		03		-	
Formel		Massstab		Projektnr.		LP		Gewerk		Inhalt		Baukörper		Geschoss		Plannr.		Index		Status			
		Erstellung:		25.02.2021		Gezeichnet:		EB		Geprüft:		EW											