



Stadt Ingolstadt

**Monitoring Soziale Stadt
2016-2022**





Monitoring Soziale Stadt 2016 bis 2022

<u>Inhalt:</u>	Seite
Inhalt und Hinweis	2
Einführende Bemerkungen und Erläuterungen	3
1. Soziale Stadt Augustin	4
2. Soziale Stadt Konrad	10
3. Soziale Stadt Pius	16
4. Übrige Stadt (ohne Soziale Stadt)	22
5. Stadt Ingolstadt gesamt	28

Hinweis:






Entwicklung

Bei absoluten Zahlen wurde die absolute und die prozentuale Veränderung berechnet.

Bei Prozentzahlen wurde die Veränderung des Anteils in %-Punkten (%-P.) angegeben. Auf eine prozentuale Veränderung der Prozentanteile und damit auf Tendenzpfeile wurde verzichtet.

Wenn für den Monitoring-Zeitraum nur unvollständige Daten vorlagen, ist der Veränderungszeitraum über den Zahlen vermerkt.

Tendenz (nur bei prozentualen Veränderungen von absoluten Werten)

-  Starke Zunahme + 10 % und mehr
-  Zunahme +5 % bis unter +10 %
-  Keine oder geringe Veränderung -5 % bis unter + 5 %
-  Abnahme -10 % bis unter - 5 %
-  Starke Abnahme - 10 % und mehr

Bearbeitung und Darstellung: Hauptamt; Sachgebiet Statistik und Stadtforschung

Einführende Bemerkungen und Erläuterungen

Insgesamt **drei Soziale Stadt-Gebiete** gibt es in der Stadt Ingolstadt:

- **Augustin**
- **Konrad**
- **Pius**

Alle drei heißen so, wie das Stadtviertel, in dem sie sich befinden und die wiederum nach den katholischen Pfarrkirchen dieser Stadtteile benannt sind.

Zitat von der Internetseite der Stadt Ingolstadt:

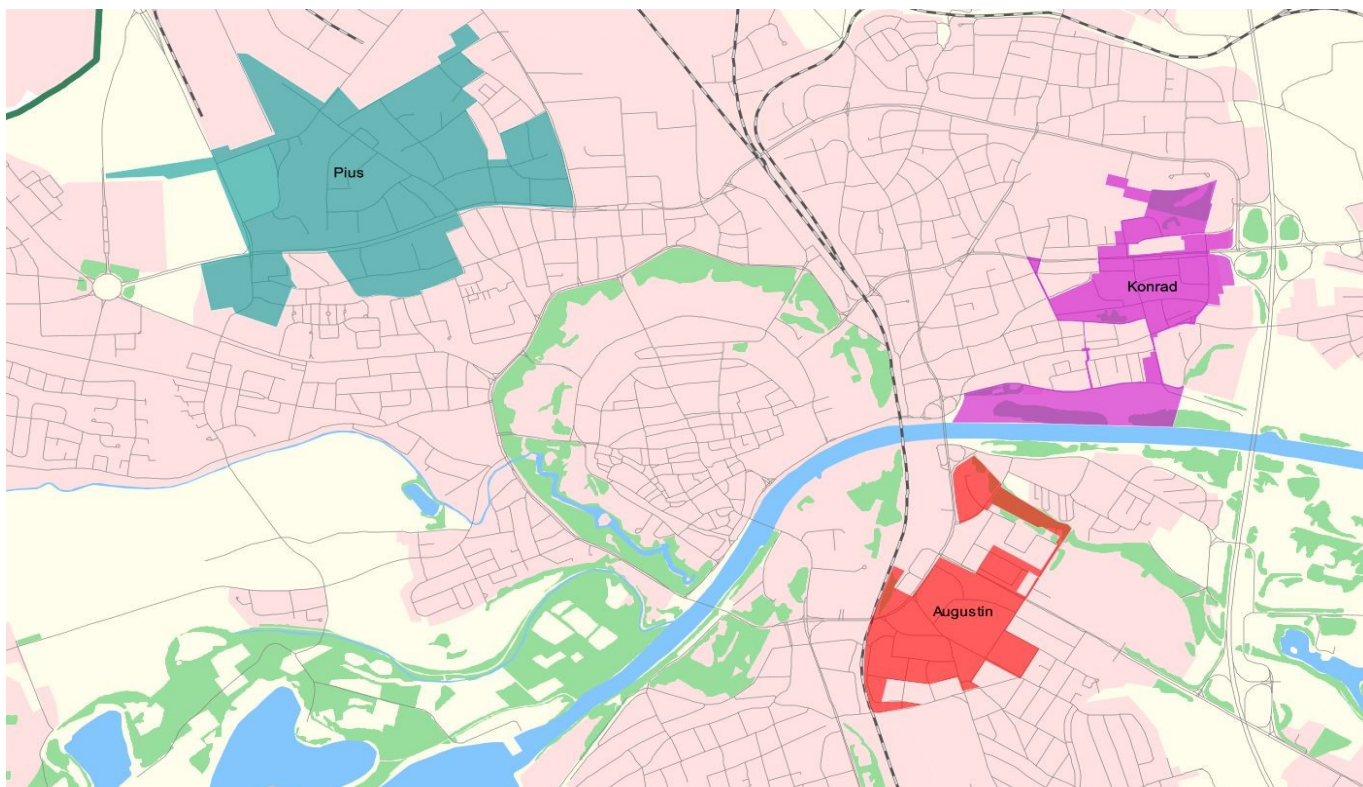
Im Rahmen der Städtebauförderung in Deutschland wurde im Jahr 1999 das Programm „Stadtteile mit besonderem Entwicklungsbedarf – die soziale Stadt“ (kurz: Soziale Stadt) aufgelegt. Es hat zum Ziel Ortsteile, die durch soziale Missstände benachteiligt sind, aufzuwerten und zu stabilisieren. Der innovative Charakter des Programms liegt in der Verknüpfung städtebaulicher und sozialer Maßnahmen.

In Ingolstadt wurden drei Stadtteile identifiziert, die in das Programm aufgenommen wurden. Das waren 1999 das Piusviertel und 2006 das Augustin- und das Konradviertel. Diese Gebiete wurden unter anderem aufgrund dem im Vergleich zum gesamten Stadtgebiet hohen Anteil der dort lebenden Bevölkerung mit Migrationshintergrund, dem hohen Anteil an Arbeitslosen und Sozialhilfeempfängern sowie dem hohen Anteil der Kinder- und Jugendlichen mit Sprach-/Lerndefiziten und sozialintegrativen

Weitere Informationen:

www.ingolstadt.de/sozialestadt

Übersichtskarte der drei Soziale Stadt-Gebiete in Ingolstadt



Augustin

Merkmal	Merkmal	Einheit	2016	2017	2018	2019	2020	2021	2022	2016 - 2022	2016 - 2022 %	Tendenz
1.	Demografische Basis- und Strukturdaten											
1.1.	Einwohnerstand (Haupt- u. Nebenwohns.)	Anzahl	4 961	4 678	4 761	4 738	4 658	4 684	4 791	-170	-3,4%	➔
1.1.	Einwohnerstand (Hauptwohnsitz)	Anzahl	4 626	4 380	4 453	4 419	4 342	4 353	4 452	-174	-3,8%	➔
1.1.1.	davon weiblich	Anzahl	2 272	2 179	2 194	2 172	2 126	2 117	2 173	-99	-4,4%	➔
1.1.2.	davon männlich	Anzahl	2 354	2 201	2 259	2 247	2 216	2 236	2 279	-75	-3,2%	➔
1.1.	Jährliche Bevölkerungsveränderung											
1.1.	Insgesamt absolut	Anzahl	+201	-246	+73	-34	-77	+11	+99			
1.1.1.	davon weiblich	Anzahl	+118	-93	+15	-22	-46	-9	+56			
1.1.2.	davon männlich	Anzahl	+83	-153	+58	-12	-31	+20	+43			
1.1.	Insgesamt in %	%	+4,5%	-5,3%	+1,7%	-0,8%	-1,7%	+0,3%	+2,3%			
1.1.1.	davon weiblich	%	+5,5%	-4,1%	+0,7%	-1,0%	-2,1%	-0,4%	+2,6%			
1.1.2.	davon männlich	%	+3,7%	-6,5%	+2,6%	-0,5%	-1,4%	+0,9%	+1,9%			
1.2.	Altersgruppen											
1.2.1.	unter 7 Jahre	Anzahl	346	320	330	341	342	338	351	+5	+1,4%	➔
1.2.1.1.	davon weiblich	Anzahl	186	159	159	156	158	156	157	-29	-15,6%	⬇
1.2.1.2.	davon männlich	Anzahl	160	161	171	185	184	182	194	+34	+21,3%	⬆
1.2.2.	7 bis unter 14 Jahre	Anzahl	204	239	261	251	252	263	278	+74	+36,3%	⬆
1.2.2.1.	davon weiblich	Anzahl	106	122	137	133	133	132	147	+41	+38,7%	⬆
1.2.2.2.	davon männlich	Anzahl	98	117	124	118	119	131	131	+33	+33,7%	⬆
1.2.3.	14 bis unter 18 Jahre	Anzahl	122	130	115	113	131	145	149	+27	+22,1%	⬆
1.2.3.1.	davon weiblich	Anzahl	61	68	60	56	65	78	76	+15	+24,6%	⬆
1.2.3.2.	davon männlich	Anzahl	61	62	55	57	66	67	73	+12	+19,7%	⬆
1.2.4.	18 bis unter 25 Jahre	Anzahl	465	425	481	473	448	412	431	-34	-7,3%	➔
1.2.4.1.	davon weiblich	Anzahl	211	186	205	215	186	168	203	-8	-3,8%	➔
1.2.4.2.	davon männlich	Anzahl	254	239	276	258	262	244	228	-26	-10,2%	⬇
1.2.5.	25 bis unter 45 Jahre	Anzahl	1 744	1 480	1 480	1 462	1 429	1 441	1 444	-300	-17,2%	⬇
1.2.5.1.	davon weiblich	Anzahl	790	685	685	653	632	631	628	-162	-20,5%	⬇
1.2.5.2.	davon männlich	Anzahl	954	795	795	809	797	810	816	-138	-14,5%	⬇
1.2.6.	45 bis unter 65 Jahre	Anzahl	1 025	1 032	1 035	1 041	1 004	1 024	1 061	+36	+3,5%	➔
1.2.6.1.	davon weiblich	Anzahl	490	509	502	516	506	510	522	+32	+6,5%	➔
1.2.6.2.	davon männlich	Anzahl	535	523	533	525	498	514	539	+4	+0,7%	➔
1.2.7.	über 65 Jahre	Anzahl	720	754	751	738	736	730	738	+18	+2,5%	➔
1.2.7.1.	davon weiblich	Anzahl	428	450	446	443	446	442	440	+12	+2,8%	➔
1.2.7.2.	davon männlich	Anzahl	292	304	305	295	290	288	298	+6	+2,1%	➔
1.2.1.	unter 7 Jahre	% Gesamtbev.	7,5%	7,3%	7,4%	7,7%	7,9%	7,8%	7,9%	+0,4%-P.		
1.2.1.1.	davon weiblich	% Alt.-gr.	53,8%	49,7%	48,2%	45,7%	46,2%	46,2%	44,7%	-9,0%-P.		
1.2.1.2.	davon männlich	% Alt.-gr.	46,2%	50,3%	51,8%	54,3%	53,8%	53,8%	55,3%	+9,0%-P.		
1.2.2.	7 bis unter 14 Jahre	% Gesamtbev.	4,4%	5,5%	5,9%	5,7%	5,8%	6,0%	6,2%	+1,8%-P.		
1.2.2.1.	davon weiblich	% Alt.-gr.	52,0%	51,0%	52,5%	53,0%	52,8%	50,2%	52,9%	+0,9%-P.		
1.2.2.2.	davon männlich	% Alt.-gr.	48,0%	49,0%	47,5%	47,0%	47,2%	49,8%	47,1%	-0,9%-P.		
1.2.3.	14 bis unter 18 Jahre	% Gesamtbev.	2,6%	3,0%	2,6%	2,6%	3,0%	3,3%	3,3%	+0,7%-P.		
1.2.3.1.	davon weiblich	% Alt.-gr.	50,0%	52,3%	52,2%	49,6%	49,6%	53,8%	51,0%	+1,0%-P.		
1.2.3.2.	davon männlich	% Alt.-gr.	50,0%	47,7%	47,8%	50,4%	50,4%	46,2%	49,0%	-1,0%-P.		

Augustin

Merkmal	Merkmal	Einheit	2016	2017	2018	2019	2020	2021	2022	2016 - 2022	2016 - 2022 %	Tendenz
1.2.4.	18 bis unter 25 Jahre	% Gesamtbev.	10,1%	9,7%	10,8%	10,7%	10,3%	9,5%	9,7%	-0,4%-P.		
1.2.4.1.	davon weiblich	% Alt.-gr.	45,4%	43,8%	42,6%	45,5%	41,5%	40,8%	47,1%	+1,7%-P.		
1.2.4.2.	davon männlich	% Alt.-gr.	54,6%	56,2%	57,4%	54,5%	58,5%	59,2%	52,9%	-1,7%-P.		
1.2.5.	25 bis unter 45 Jahre	% Gesamtbev.	37,7%	33,8%	33,2%	33,1%	32,9%	33,1%	32,4%	-5,3%-P.		
1.2.5.1.	davon weiblich	% Alt.-gr.	45,3%	46,3%	46,3%	44,7%	44,2%	43,8%	43,5%	-1,8%-P.		
1.2.5.2.	davon männlich	% Alt.-gr.	54,7%	53,7%	53,7%	55,3%	55,8%	56,2%	56,5%	+1,8%-P.		
1.2.6.	45 bis unter 65 Jahre	% Gesamtbev.	22,2%	23,6%	23,2%	23,6%	23,1%	23,5%	23,8%	+1,7%-P.		
1.2.6.1.	davon weiblich	% Alt.-gr.	47,8%	49,3%	48,5%	49,6%	50,4%	49,8%	49,2%	+1,4%-P.		
1.2.6.2.	davon männlich	% Alt.-gr.	52,2%	50,7%	51,5%	50,4%	49,6%	50,2%	50,8%	-1,4%-P.		
1.2.7.	über 65 Jahre	% Gesamtbev.	15,6%	17,2%	16,9%	16,7%	17,0%	16,8%	16,6%	+1,0%-P.		
1.2.7.1.	davon weiblich	% Alt.-gr.	59,4%	59,7%	59,4%	60,0%	60,6%	60,5%	59,6%	+0,2%-P.		
1.2.7.2.	davon männlich	% Alt.-gr.	40,6%	40,3%	40,6%	40,0%	39,4%	39,5%	40,4%	-0,2%-P.		
1.3.	Geburten-/Sterbesaldo	Anzahl	13	25	24	9	15	8	0	-13		
1.3.1.	Geburten	Anzahl	77	60	60	53	52	56	0	-77		
1.3.2.	Sterbefälle	Anzahl	64	35	36	44	37	48	0	-64		
1.4.	Wanderungssaldo (Zu-, Weg- und Umzüge)	Anzahl	130	-70	51	-39	-90	8	0	-130		
1.4.1.	Zuzug von außerhalb der Stadt	Anzahl	502	354	389	398	376	364	0	-502		
1.4.2.	Wegzug nach außerhalb der Stadt	Anzahl	382	333	332	381	389	314	0	-382		
1.4.3.	Umzug innerhalb der Stadt (Zuzug)	Anzahl	330	271	387	365	301	337	0	-330		
1.4.4.	Umzug innerhalb der Stadt (Wegzug)	Anzahl	320	362	393	421	378	379	0	-320		
1.5.	Bevölkerungsdichte	Einw. pro km²	9 071	8 588	8 731	8 665	8 514	8 535	8 729	-341	-3,8%	⇒
1.6.	Haushalte (HH) nach Haushaltsgröße											
1.6.1.	Gesamtzahl der Haushalte	Anzahl	2 412	2 279	2 301	2 358	2 321	2 187	2 389	-23	-1,0%	⇒
1.6.2.	Einpersonenhaushalte	Anzahl	1 190	1 130	1 138	1 171	1 163	1 015	1 214	+24	+2,0%	⇒
1.6.3.	Haushalte mit zwei Personen	Anzahl	696	637	639	662	624	590	610	-86	-12,4%	⇩
1.6.4.	Haushalte mit drei Personen	Anzahl	277	255	257	272	282	280	306	+29	+10,5%	⇩
1.6.5.	Haushalte mit vier und mehr Personen	Anzahl	249	257	267	253	252	302	259	+10	+4,0%	⇒
1.6.2.	Einpersonenhaushalte	% HH insg.	49,3%	49,6%	49,5%	49,7%	50,1%	46,4%	50,8%	+1,5%-P.		
1.6.3.	Haushalte mit zwei Personen	% HH insg.	28,9%	28,0%	27,8%	28,1%	26,9%	27,0%	25,5%	-3,3%-P.		
1.6.4.	Haushalte mit drei Personen	% HH insg.	11,5%	11,2%	11,2%	11,5%	12,1%	12,8%	12,8%	+1,3%-P.		
1.6.5.	Haushalte mit vier und mehr Personen	% HH insg.	10,3%	11,3%	11,6%	10,7%	10,9%	13,8%	10,8%	+0,5%-P.		
1.7.	Durchschnittliche Haushaltsgröße	Pers./Haush.	1,87	1,87	1,89	1,87	1,87	1,99	1,86	-0,004	-0,2%	⇒
2.	Familien											
2.1.	Haushalte mit Kindern											
2.1.1.	Gesamtzahl der Haushalte mit Kindern	Anzahl	436	438	443	446	453	458	488	+52	+11,9%	⇩
2.1.2.	Haushalte mit einem Kind	Anzahl	247	247	249	250	253	244	272	+25	+10,1%	⇩
2.1.3.	Haushalte mit zwei Kindern	Anzahl	158	149	147	144	145	153	156	-2	-1,3%	⇒
2.1.4.	Haushalte mit drei Kindern	Anzahl	25	36	39	44	41	51	50	+25	+100,0%	⇩
2.1.5.	Haushalte mit mehr als drei Kindern	Anzahl	6	6	8	8	14	10	10	+4	+66,7%	⇩

Augustin

Merkmal	Merkmal	Einheit	2016	2017	2018	2019	2020	2021	2022	2016 - 2022	2016 - 2022 %	Tendenz
2.1.1.	Gesamtzahl der Haushalte mit Kindern	% HH insg.	18,1%	19,2%	19,3%	18,9%	19,5%	20,9%	20,4%	+2,4%-P.		
2.1.2.	Haushalte mit einem Kind	% HH mit Kind.	56,7%	56,4%	56,2%	56,1%	55,8%	53,3%	55,7%	-0,9%-P.		
2.1.3.	Haushalte mit zwei Kindern	% HH mit Kind.	36,2%	34,0%	33,2%	32,3%	32,0%	33,4%	32,0%	-4,3%-P.		
2.1.4.	Haushalte mit drei Kindern	% HH mit Kind.	5,7%	8,2%	8,8%	9,9%	9,1%	11,1%	10,2%	+4,5%-P.		
2.1.5.	Haushalte mit mehr als drei Kindern	% HH mit Kind.	1,4%	1,4%	1,8%	1,8%	3,1%	2,2%	2,0%	+0,7%-P.		
2.2.	Alleinerziehende Haushalte	Anzahl	99	110	111	103	106	115	124	+25	+25,3%	↑
2.2.	Alleinerziehende Haushalte	% HH mit Kind.	22,7%	25,1%	25,1%	23,1%	23,4%	25,1%	25,4%	+2,7%-P.		
4.	Ältere Menschen											
4.1.	Altersgruppen ab 65 Jahren											
4.1.1.	65 bis unter 75 Jahre	Anzahl	359	367	369	356	360	362	363	+4	+1,1%	→
4.1.1.1.	davon weiblich	Anzahl	207	206	206	204	201	201	203	-4	-1,9%	→
4.1.1.2.	davon männlich	Anzahl	152	161	163	152	159	161	160	+8	+5,3%	↗
4.1.2.	75 bis unter 85 Jahre	Anzahl	292	310	305	299	287	280	272	-20	-6,8%	↘
4.1.2.1.	davon weiblich	Anzahl	172	191	192	186	190	185	172	0	0,0%	→
4.1.2.2.	davon männlich	Anzahl	120	119	113	113	97	95	100	-20	-16,7%	↓
4.1.3.	85 Jahre und älter	Anzahl	69	77	77	83	89	88	103	+34	+49,3%	↑
4.1.3.1.	davon weiblich	Anzahl	49	53	48	53	55	56	65	+16	+32,7%	↑
4.1.3.2.	davon männlich	Anzahl	20	24	29	30	34	32	38	+18	+90,0%	↑
4.1.1.	65 bis unter 75 Jahre	% Gesamtbev.	7,8%	8,4%	8,3%	8,1%	8,3%	8,3%	8,2%	+0,4%-P.		
4.1.1.1.	davon weiblich	% Alt.-gr.	57,7%	56,1%	55,8%	57,3%	55,8%	55,5%	55,9%	-1,7%-P.		
4.1.1.2.	davon männlich	% Alt.-gr.	42,3%	43,9%	44,2%	42,7%	44,2%	44,5%	44,1%	+1,7%-P.		
4.1.2.	75 bis unter 85 Jahre	% Gesamtbev.	6,3%	7,1%	6,8%	6,8%	6,6%	6,4%	6,1%	-0,2%-P.		
4.1.2.1.	davon weiblich	% Alt.-gr.	58,9%	61,6%	63,0%	62,2%	66,2%	66,1%	63,2%	+4,3%-P.		
4.1.2.2.	davon männlich	% Alt.-gr.	41,1%	38,4%	37,0%	37,8%	33,8%	33,9%	36,8%	-4,3%-P.		
4.1.3.	85 Jahre und älter	% Gesamtbev.	1,5%	1,8%	1,7%	1,9%	2,0%	2,0%	2,3%	+0,8%-P.		
4.1.3.1.	davon weiblich	% Alt.-gr.	71,0%	68,8%	62,3%	63,9%	61,8%	63,6%	63,1%	-7,9%-P.		
4.1.3.2.	davon männlich	% Alt.-gr.	29,0%	31,2%	37,7%	36,1%	38,2%	36,4%	36,9%	+7,9%-P.		
4.2.	Einwohner über 65 Jahre nach Haushaltsstrukturen											
4.2.1.	Einwohner über 65 Jahre in Haushalten (HH)	Anzahl	715	750	747	738	736	730	738	+23	+3,2%	→
4.3.1.	Einwohner über 65 bis unter 75 Jahre nach HH-Art	Anzahl	359	367	369	356	360	362	363	+4	+1,1%	→
4.3.1.1.	davon Paare m. Kindern o. sonst. Mehrpers.-haush.	Anzahl	52	55	63	52	58	140	71	+19	+36,5%	↑
4.3.1.2.	davon Personen in Paargemeinschaften	Anzahl	176	175	172	158	158	134	158	-18	-10,2%	↓
4.3.1.3.	davon alleinlebende Personen	Anzahl	131	137	134	145	144	88	134	+3	+2,3%	→
4.3.2.	Einwohner über 75 bis unter 85 Jahre nach HH-Art	Anzahl	287	306	301	299	287	280	272	-15	-5,2%	↘
4.3.2.1.	davon Paare m. Kindern o. sonst. Mehrpers.-haush.	Anzahl	45	45	41	39	38	80	27	-18	-40,0%	↓
4.3.2.2.	davon Personen in Paargemeinschaften	Anzahl	129	134	121	116	116	98	110	-19	-14,7%	↓
4.3.2.3.	davon alleinlebende Personen	Anzahl	113	127	139	143	133	102	135	+22	+19,5%	↑
4.3.3.	Einwohner über 85 Jahre nach HH-Art	Anzahl	69	77	77	83	89	88	103	+34	+49,3%	↑
4.3.3.1.	davon Paare m. Kindern o. sonst. Mehrpers.-haush.	Anzahl	10	11	10	13	15	31	14	+4	+40,0%	↑
4.3.3.2.	davon Personen in Paargemeinschaften	Anzahl	16	19	24	24	26	15	29	+13	+81,3%	↑
4.3.3.3.	davon alleinlebende Personen	Anzahl	43	47	43	46	48	42	60	+17	+39,5%	↑

Augustin

Merkmal	Merkmal	Einheit	2016	2017	2018	2019	2020	2021	2022	2016 - 2022	2016 - 2022 %	Ten- denz
5.	Menschen mit Migrationshintergrund (MH)											
5.1.	Menschen mit MH	Anzahl	2 704	2 826	2 903	2 910	2 875	2 972	3 082	+378	+14,0%	↑
	davon weiblich	Anzahl	1 345	1 360	1 412	1 420	1 382	1 405	1 452	+107	+8,0%	↔
	davon männlich	Anzahl	1 359	1 466	1 491	1 490	1 493	1 567	1 630	+271	+19,9%	↑
5.1.1.	davon Ausländer/-innen	Anzahl	1 250	1 280	1 379	1 402	1 427	1 520	1 663	+413	+33,0%	↑
5.1.1.1.	davon weiblich	Anzahl	606	617	663	681	676	706	773	+167	+27,6%	↑
5.1.1.2.	davon männlich	Anzahl	644	663	716	721	751	814	890	+246	+38,2%	↑
5.1.2.	davon Deutsche mit MH	Anzahl	1 454	1 546	1 524	1 508	1 448	1 452	1 419	-35	-2,4%	↔
5.1.2.1.	davon weiblich	Anzahl	739	743	749	739	706	699	679	-60	-8,1%	↓
5.1.2.2.	davon männlich	Anzahl	715	803	775	769	742	753	740	+25	+3,5%	↔
5.1.	Menschen mit MH	% Gesamtbev.	58,5%	64,5%	65,2%	65,9%	66,2%	68,3%	69,2%	+10,8%-P.		
5.1.1.	davon Ausländer/-innen	% Menschen mit MH	46,2%	45,3%	47,5%	48,2%	49,6%	51,1%	54,0%	+7,7%-P.		
5.1.1.1.	davon weiblich	% Ausländer/-inner	48,5%	48,2%	48,1%	48,6%	47,4%	46,4%	46,5%	-2,0%-P.		
5.1.1.2.	davon männlich	% Ausländer/-inner	51,5%	51,8%	51,9%	51,4%	52,6%	53,6%	53,5%	+2,0%-P.		
5.1.2.	davon Deutsche mit MH	% Menschen mit MH	53,8%	54,7%	52,5%	51,8%	50,4%	48,9%	46,0%	-7,7%-P.		
5.1.2.1.	davon weiblich	% Deutsche mit MH	50,8%	48,1%	49,1%	49,0%	48,8%	48,1%	47,9%	-3,0%-P.		
5.1.2.2.	davon männlich	% Deutsche mit MH	49,2%	51,9%	50,9%	51,0%	51,2%	51,9%	52,1%	+3,0%-P.		
5.2.	Personen mit MH nach Altersgruppen und Geschlecht											
5.2.1.	unter 7 Jahre mit MH	Anzahl	274	272	278	293	290	296	301	+27	+9,9%	↔
5.2.1.1.	davon Ausländer/-innen	Anzahl	64	63	73	77	89	99	123	+59	+92,2%	↑
5.2.1.2.	davon Deutsche mit MH	Anzahl	210	209	205	216	201	197	178	-32	-15,2%	↓
5.2.1.3.	davon weiblich	Anzahl	142	131	129	130	133	136	141	-1	-0,7%	↔
5.2.1.4.	davon männlich	Anzahl	132	141	149	163	157	160	160	+28	+21,2%	↑
5.2.2.	7 bis unter 14 Jahre mit MH	Anzahl	169	213	223	215	216	224	239	+70	+41,4%	↑
5.2.2.1.	davon Ausländer/-innen	Anzahl	35	39	55	62	73	74	83	+48	+137,1%	↑
5.2.2.2.	davon Deutsche mit MH	Anzahl	134	174	178	153	143	150	156	+22	+16,4%	↑
5.2.2.3.	davon weiblich	Anzahl	88	109	124	115	112	108	122	+34	+38,6%	↑
5.2.2.4.	davon männlich	Anzahl	81	104	109	100	104	116	117	+36	+44,4%	↑
5.2.3.	14 bis unter 18 Jahre mit MH	Anzahl	100	113	98	97	111	129	136	+36	+36,0%	↑
5.2.3.1.	davon Ausländer/-innen	Anzahl	24	27	20	21	25	35	45	+21	+87,5%	↑
5.2.3.2.	davon Deutsche mit MH	Anzahl	76	86	78	76	86	94	91	+15	+19,7%	↑
5.2.3.3.	davon weiblich	Anzahl	48	60	52	50	59	70	71	+23	+47,9%	↑
5.2.3.4.	davon männlich	Anzahl	52	53	46	47	52	59	65	+13	+25,0%	↑
5.2.4.	18 bis unter 25 Jahre mit MH	Anzahl	256	234	291	295	278	255	264	+8	+3,1%	↔
5.2.4.1.	davon Ausländer/-innen	Anzahl	184	161	196	204	188	164	180	-4	-2,2%	↔
5.2.4.2.	davon Deutsche mit MH	Anzahl	72	73	95	91	90	91	84	+12	+16,7%	↑
5.2.4.3.	davon weiblich	Anzahl	110	101	124	134	115	104	120	+10	+9,1%	↔
5.2.4.4.	davon männlich	Anzahl	146	133	167	161	163	151	144	-2	-1,4%	↔
5.2.5.	25 bis unter 45 Jahre mit MH	Anzahl	1 034	1 019	1 024	1 002	1 005	1 040	1 099	+65	+6,3%	↔
5.2.5.1.	davon Ausländer/-innen	Anzahl	626	618	641	636	651	706	769	+143	+22,8%	↑
5.2.5.2.	davon Deutsche mit MH	Anzahl	408	401	383	366	354	334	330	-78	-19,1%	↓
5.2.5.3.	davon weiblich	Anzahl	484	483	484	463	456	469	486	+2	+0,4%	↔
5.2.5.4.	davon männlich	Anzahl	550	536	540	539	549	571	613	+63	+11,5%	↑

Augustin

Merkmal	Merkmal	Einheit	2016	2017	2018	2019	2020	2021	2022	2016 - 2022	2016 - 2022 %	Tendenz
5.2.6.	45 bis unter 65 Jahre mit MH	Anzahl	310	319	317	325	309	310	329	+19	+6,1%	↗
5.2.6.1.	davon Ausländer/-innen	Anzahl	555	605	622	639	616	651	736	+181	+32,6%	↑
5.2.6.2.	davon Deutsche mit MH	Anzahl	245	286	305	314	307	341	407	+162	+66,1%	↑
5.2.6.3.	davon weiblich	Anzahl	299	326	323	343	339	352	389	+90	+30,1%	↑
5.2.6.4.	davon männlich	Anzahl	256	279	299	296	277	299	347	+91	+35,5%	↑
5.2.7.	65 Jahre und älter mit MH	Anzahl	316	370	357	369	359	377	387	+71	+22,5%	↑
5.2.7.1.	davon Ausländer/-innen	Anzahl	72	86	89	88	94	101	108	+36	+50,0%	↑
5.2.7.2.	davon Deutsche mit MH	Anzahl	244	284	268	281	265	276	279	+35	+14,3%	↑
5.2.7.3.	davon weiblich	Anzahl	174	210	202	215	204	220	222	+48	+27,6%	↑
5.2.7.4.	davon männlich	Anzahl	142	160	155	154	155	157	165	+23	+16,2%	↑
5.3.	Betreuung von Kindern mit MH (Näherungsberechnung mit Planungszonen aus Kindertagesstättenstatistik)										ab 2017	
5.3.1.	Betreute Kinder insgesamt von 0 bis unt. 3 J.	Anzahl	.	2	3	6	5	3	3	+1	+50,0%	↑
5.3.2.	Betreute Kinder insgesamt von 3 bis unt. 6 J.	Anzahl	.	144	152	187	180	175	124	-20	-13,9%	↓
5.3.3.	Betreute Kinder mit MH von 0 bis unt. 3 J.	Anzahl	.	1	2	5	4	3	3	+2	+200,0%	↑
5.3.4.	Betreute Kinder mit MH von 3 bis unt. 6 J.	Anzahl	.	101	108	137	137	132	94	-7	-6,9%	↘
5.3.5.	Betreute Kinder mit MH von 0 bis unt. 3 J.	% betr. Kind. 0 - 3	.	50,0%	66,7%	83,3%	80,0%	100,0%	100,0%	+50,0%-P.		
5.3.6.	Betreute Kinder mit MH von 3 bis unt. 6 J.	% betr. Kind. 3 - 6	.	70,1%	71,1%	73,3%	76,1%	75,4%	75,8%	+5,7%-P.		
7.	7. Erwerbstätigkeit, Arbeitsmarkt und soziale Leistungen											
7.1.	Sozialversicherungspflichtig Beschäftigte (jeweils am 30.06.)											
7.1.1.	Sozialvers. Besch. insg. (Wohnort Soz. Stadt)	Anzahl	2 104	1 814	1 973	2 005	1 990	2 005	2 063	-41	-1,9%	→
7.1.1.1.	davon männlich	Anzahl	1 250	1 074	1 165	1 210	1 214	1 221	1 243	-7	-0,6%	→
7.1.1.2.	davon weiblich	Anzahl	854	740	808	795	776	784	820	-34	-4,0%	→
7.1.1.3.	davon deutsch	Anzahl	1 593	1 326	1 378	1 386	1 330	1 290	1 295	-298	-18,7%	↓
7.1.1.4.	davon ausländisch	Anzahl	511	488	595	619	660	715	768	+257	+50,3%	↑
7.1.1.5.	darunter im Alter von unter 20 Jahren	Anzahl	272	242	264	264	262	260	265	-7	-2,6%	→
7.1.2.	Sozialvers. Beschäft. in % der Altersgr. 15 bis unter 65 J.	%	63,2%	59,7%	64,0%	65,6%	67,0%	67,3%	67,6%	+4,3%-P.		→
7.2.	Arbeitslose (SGB II und III) am 30.06.											
7.2.1.	Arbeitslose (SGB II und III) insgesamt	Anzahl	99	98	103	105	160	160	129	+30	+30,3%	↑
7.2.1.1.	davon Arbeitslose SGB II-Empfänger	Anzahl	69	54	70	58	83	97	77	+8	+11,6%	↑
7.2.1.2.	davon Arbeitslose SGBI III-Empfänger	Anzahl	30	44	33	47	77	63	52	+22	+73,3%	↑
7.2.1.3.	davon männlich	Anzahl	55	65	56	65	95	93	73	+18	+32,7%	↑
7.2.1.4.	davon weiblich	Anzahl	44	33	47	40	65	67	56	+12	+27,3%	↑
7.2.1.5.	davon deutsch	Anzahl	64	56	61	66	94	87	73	+9	+14,1%	↑
7.2.1.6.	davon ausländisch	Anzahl	35	42	42	39	66	73	56	+21	+60,0%	↑
7.2.1.7.	darunter im Alter von unter 25 Jahren	Anzahl	7	5	10	19	29	28	12	+5	.	
7.2.2.	Arbeitslosenquote	%	3,8%	4,2%	4,3%	4,4%	6,9%	7,0%	5,5%	+1,7%-P.		
7.2.3.	Arbeitslosenquote der unter 25-Jährigen	%	.	.	2,2%	4,3%	6,8%	6,8%	2,7%	.		

Augustin

Merkmal	Merkmal	Einheit	2016	2017	2018	2019	2020	2021	2022	2016 - 2022	2016 - 2022 %	Tendenz
7.3.	SGB II - Bedarfsgemeinschaften (BG) und Personen											
7.3.1.	Personen in Bedarfsgemeinschaften	Anzahl	294	309	336	348	385	412	377	+83	+28,2%	↑
7.3.2.	darunter Leistungsberechtigte	Anzahl	310	317	337	335	366	392	358	+48	+15,5%	↑
7.3.2.1.	darunter erwerbsfähige Männer	Anzahl	112	125	116	113	132	123	108	-4	-3,6%	→
7.3.2.2.	darunter erwerbsfähige Frauen	Anzahl	120	117	122	122	135	142	128	+8	+6,7%	↔
7.3.2.3.	darunter erwerbsfähige Deutsche	Anzahl	137	119	118	126	153	133	123	-14	-10,2%	↓
7.3.2.4.	darunter erwerbsfähige Ausländer	Anzahl	95	123	120	109	114	132	113	+18	+18,9%	↑
7.3.3.	darunter nicht erwerbsfähige Leistungsberechtigte	Anzahl	90	71	74	97	96	123	112	+22	+24,4%	↑
7.3.4.	Bedarfsgemeinschaften (BG)	Anzahl	187	197	188	173	208	204	185	-2	-1,1%	→
7.3.4.1.	davon BG mit 1 Person	Anzahl	110	114	106	89	118	109	99	-11	-10,0%	↓
7.3.4.2.	davon BG mit 2 Personen	Anzahl	43	46	45	37	41	39	28	-15	-34,9%	↓
7.3.4.3.	davon BG mit 3 und mehr Personen	Anzahl	34	37	37	47	49	56	58	+24	+70,6%	↑
7.4.	darunter BG mit Kindern	Anzahl	57	47	53	66	63	72	71	+14	+24,6%	↑
7.4.1.	darunter alleinerziehende BG	Anzahl	47	36	44	35	32	38	39	-8	-17,0%	↓
7.4.2.	Anteil Alleinerziehender an BG mit Kindern	%	82,5%	76,6%	83,0%	53,0%	50,8%	52,8%	54,9%	-27,5%-P.		
8.	8. Wohnen											
8.1.	Wohnungsbestand									2016 - 2021		
8.1.	Wohnungen	Anzahl	2 304	2 329	2 348	2 367	2 367	2 377	.	+73	+3,2%	→
	davon mit 1 Raum	Anzahl	231	231	247	249	249	249	.	+18	+7,8%	↔
	davon mit 2 Räumen	Anzahl	595	604	607	613	613	613	.	+18	+3,0%	→
	davon mit 3 Räumen	Anzahl	805	809	809	814	814	824	.	+19	+2,4%	→
	davon mit 4 Räumen	Anzahl	494	497	497	503	503	502	.	+8	+1,6%	→
	davon mit 5 Räumen	Anzahl	131	140	140	140	140	141	.	+10	+7,6%	↔
	davon mit 6 Räumen	Anzahl	33	33	33	33	33	33	.	0	0,0%	→
	davon mit 7 und mehr Räumen	Anzahl	15	15	15	15	15	15	.	0	0,0%	→
8.2.	Wohnfläche je Einwohner/-in	m ² pro Einw.	31,2	33,4	33,0	33,6	34,2	34,3	.	+3,1	+9,9%	↔
8.3.	Wohndauer in der aktuellen Wohnung bezogen auf das jeweilige Jahr											
8.3.1.	unter 1 Jahr	Anzahl	804	555	668	660	639	630	692	-112	-13,9%	↓
8.3.2.	1 bis unter 3 Jahre	Anzahl	1 172	809	755	787	862	895	935	-237	-20,2%	↓
8.3.3.	3 bis unter 5 Jahre	Anzahl	436	603	586	528	425	458	515	+79	+18,1%	↑
8.3.4.	5 bis unter 10 Jahre	Anzahl	768	705	737	774	779	771	722	-46	-6,0%	↔
8.3.5.	10 bis unter 20 Jahre	Anzahl	785	937	922	873	838	811	798	+13	+1,7%	→
8.3.6.	20 Jahre und länger	Anzahl	661	771	785	797	799	788	790	+129	+19,5%	↑
8.3.1.	unter 1 Jahr	% Gesamtbev.	17,4%	12,7%	15,0%	14,9%	14,7%	14,5%	15,5%	-1,8%-P.		
8.3.2.	1 bis unter 3 Jahre	% Gesamtbev.	25,3%	18,5%	17,0%	17,8%	19,9%	20,6%	21,0%	-4,3%-P.		
8.3.3.	3 bis unter 5 Jahre	% Gesamtbev.	9,4%	13,8%	13,2%	11,9%	9,8%	10,5%	11,6%	+2,1%-P.		
8.3.4.	5 bis unter 10 Jahre	% Gesamtbev.	16,6%	16,1%	16,6%	17,5%	17,9%	17,7%	16,2%	-0,4%-P.		
8.3.5.	10 bis unter 20 Jahre	% Gesamtbev.	17,0%	21,4%	20,7%	19,8%	19,3%	18,6%	17,9%	+1,0%-P.		
8.3.6.	20 Jahre und länger	% Gesamtbev.	14,3%	17,6%	17,6%	18,0%	18,4%	18,1%	17,7%	+3,5%-P.		

Konrad

Merkmal	Merkmal	Einheit	2016	2017	2018	2019	2020	2021	2022	2016 - 2022	2016 - 2022 %	Tendenz
1.	Demografische Basis- und Strukturdaten											
1.1.	Einwohnerstand (Haupt- u. Nebenwohns.)	Anzahl	3 776	3 615	3 663	3 634	3 569	3 660	3 786	+10	+0,3%	⇒
1.1.	Einwohnerstand (Hauptwohnsitz)	Anzahl	3 678	3 512	3 563	3 548	3 467	3 539	3 674	-4	-0,1%	⇒
1.1.1.	davon weiblich	Anzahl	1 756	1 690	1 742	1 734	1 686	1 715	1 802	+46	+2,6%	⇒
1.1.2.	davon männlich	Anzahl	1 922	1 822	1 821	1 814	1 781	1 824	1 872	-50	-2,6%	⇒
1.1.	Jährliche Bevölkerungsveränderung											
1.1.	Insgesamt absolut	Anzahl	-41	-166	+51	-15	-81	+72	+135			
1.1.1.	davon weiblich	Anzahl	+2	-66	+52	-8	-48	+29	+87			
1.1.2.	davon männlich	Anzahl	-43	-100	-1	-7	-33	+43	+48			
1.1.	Insgesamt in %	%	-1,1%	-4,5%	+1,5%	-0,4%	-2,3%	+2,1%	+3,8%			
1.1.1.	davon weiblich	%	+0,1%	-3,8%	+3,1%	-0,5%	-2,8%	+1,7%	+5,1%			
1.1.2.	davon männlich	%	-2,2%	-5,2%	-0,1%	-0,4%	-1,8%	+2,4%	+2,6%			
1.2.	Altersgruppen											
1.2.1.	unter 7 Jahre	Anzahl	283	237	275	281	263	284	316	+33	+11,7%	↑
1.2.1.1.	davon weiblich	Anzahl	141	112	147	149	138	141	155	+14	+9,9%	↔
1.2.1.2.	davon männlich	Anzahl	142	125	128	132	125	143	161	+19	+13,4%	↑
1.2.2.	7 bis unter 14 Jahre	Anzahl	254	235	243	242	227	236	253	-1	-0,4%	↔
1.2.2.1.	davon weiblich	Anzahl	122	107	106	103	107	114	123	+1	+0,8%	↔
1.2.2.2.	davon männlich	Anzahl	132	128	137	139	120	122	130	-2	-1,5%	↔
1.2.3.	14 bis unter 18 Jahre	Anzahl	158	141	146	142	154	146	159	+1	+0,6%	↔
1.2.3.1.	davon weiblich	Anzahl	60	60	65	67	74	68	73	+13	+21,7%	↑
1.2.3.2.	davon männlich	Anzahl	98	81	81	75	80	78	86	-12	-12,2%	↓
1.2.4.	18 bis unter 25 Jahre	Anzahl	327	307	288	277	266	283	275	-52	-15,9%	↓
1.2.4.1.	davon weiblich	Anzahl	153	145	137	129	113	120	131	-22	-14,4%	↓
1.2.4.2.	davon männlich	Anzahl	174	162	151	148	153	163	144	-30	-17,2%	↓
1.2.5.	25 bis unter 45 Jahre	Anzahl	1 177	1 090	1 124	1 119	1 079	1 094	1 177	0	0,0%	↔
1.2.5.1.	davon weiblich	Anzahl	532	487	522	531	497	503	547	+15	+2,8%	↔
1.2.5.2.	davon männlich	Anzahl	645	603	602	588	582	591	630	-15	-2,3%	↔
1.2.6.	45 bis unter 65 Jahre	Anzahl	914	916	917	912	908	925	930	+16	+1,8%	↔
1.2.6.1.	davon weiblich	Anzahl	429	435	427	417	423	446	453	+24	+5,6%	↔
1.2.6.2.	davon männlich	Anzahl	485	481	490	495	485	479	477	-8	-1,6%	↔
1.2.7.	über 65 Jahre	Anzahl	565	586	570	575	570	571	564	-1	-0,2%	↔
1.2.7.1.	davon weiblich	Anzahl	319	344	338	338	334	323	320	+1	+0,3%	↔
1.2.7.2.	davon männlich	Anzahl	246	242	232	237	236	248	244	-2	-0,8%	↔
1.2.1.	unter 7 Jahre	% Gesamtbev.	7,7%	6,7%	7,7%	7,9%	7,6%	8,0%	8,6%	+0,9%-P.		
1.2.1.1.	davon weiblich	% Alt.-gr.	49,8%	47,3%	53,5%	53,0%	52,5%	49,6%	49,1%	-0,8%-P.		
1.2.1.2.	davon männlich	% Alt.-gr.	50,2%	52,7%	46,5%	47,0%	47,5%	50,4%	50,9%	+0,8%-P.		
1.2.2.	7 bis unter 14 Jahre	% Gesamtbev.	6,9%	6,7%	6,8%	6,8%	6,5%	6,7%	6,9%	-0,0%-P.		
1.2.2.1.	davon weiblich	% Alt.-gr.	48,0%	45,5%	43,6%	42,6%	47,1%	48,3%	48,6%	+0,6%-P.		
1.2.2.2.	davon männlich	% Alt.-gr.	52,0%	54,5%	56,4%	57,4%	52,9%	51,7%	51,4%	-0,6%-P.		
1.2.3.	14 bis unter 18 Jahre	% Gesamtbev.	4,3%	4,0%	4,1%	4,0%	4,4%	4,1%	4,3%	+0,0%-P.		
1.2.3.1.	davon weiblich	% Alt.-gr.	38,0%	42,6%	44,5%	47,2%	48,1%	46,6%	45,9%	+7,9%-P.		
1.2.3.2.	davon männlich	% Alt.-gr.	62,0%	57,4%	55,5%	52,8%	51,9%	53,4%	54,1%	-7,9%-P.		

Konrad

Merkmal	Merkmal	Einheit	2016	2017	2018	2019	2020	2021	2022	2016 - 2022	2016 - 2022 %	Tenden- denz
1.2.4.	18 bis unter 25 Jahre	% Gesamtbev.	8,9%	8,7%	8,1%	7,8%	7,7%	8,0%	7,5%	-1,4%-P.		
1.2.4.1.	davon weiblich	% Alt.-gr.	46,8%	47,2%	47,6%	46,6%	42,5%	42,4%	47,6%	+0,8%-P.		
1.2.4.2.	davon männlich	% Alt.-gr.	53,2%	52,8%	52,4%	53,4%	57,5%	57,6%	52,4%	-0,8%-P.		
1.2.5.	25 bis unter 45 Jahre	% Gesamtbev.	32,0%	31,0%	31,5%	31,5%	31,1%	30,9%	32,0%	+0,0%-P.		
1.2.5.1.	davon weiblich	% Alt.-gr.	45,2%	44,7%	46,4%	47,5%	46,1%	46,0%	46,5%	+1,3%-P.		
1.2.5.2.	davon männlich	% Alt.-gr.	54,8%	55,3%	53,6%	52,5%	53,9%	54,0%	53,5%	-1,3%-P.		
1.2.6.	45 bis unter 65 Jahre	% Gesamtbev.	24,9%	26,1%	25,7%	25,7%	26,2%	26,1%	25,3%	+0,5%-P.		
1.2.6.1.	davon weiblich	% Alt.-gr.	46,9%	47,5%	46,6%	45,7%	46,6%	48,2%	48,7%	+1,8%-P.		
1.2.6.2.	davon männlich	% Alt.-gr.	53,1%	52,5%	53,4%	54,3%	53,4%	51,8%	51,3%	-1,8%-P.		
1.2.7.	über 65 Jahre	% Gesamtbev.	15,4%	16,7%	16,0%	16,2%	16,4%	16,1%	15,4%	-0,0%-P.		
1.2.7.1.	davon weiblich	% Alt.-gr.	56,5%	58,7%	59,3%	58,8%	58,6%	56,6%	56,7%	+0,3%-P.		
1.2.7.2.	davon männlich	% Alt.-gr.	43,5%	41,3%	40,7%	41,2%	41,4%	43,4%	43,3%	-0,3%-P.		
1.3.	Geburten-/Sterbesaldo	Anzahl	5	11	22	4	5	29	0	-5		
1.3.1.	Geburten	Anzahl	36	39	51	34	38	58	0	-36		
1.3.2.	Sterbefälle	Anzahl	31	28	29	30	33	29	0	-31		
1.4.	Wanderungssaldo (Zu-, Weg- und Umzüge)	Anzahl	-40	-92	23	-21	-86	43	0	+40		
1.4.1.	Zuzug von außerhalb der Stadt	Anzahl	293	253	255	198	190	215	0	-293		
1.4.2.	Wegzug nach außerhalb der Stadt	Anzahl	244	241	226	187	222	183	0	-244		
1.4.3.	Umzug innerhalb der Stadt (Zuzug)	Anzahl	187	221	283	194	177	290	0	-187		
1.4.4.	Umzug innerhalb der Stadt (Wegzug)	Anzahl	276	325	289	226	231	279	0	-276		
1.5.	Bevölkerungsdichte	Einw. pro km²	7 506	7 167	7 271	7 241	7 076	7 222	7 498	-8	-0,1%	➔
1.6.	Haushalte (HH) nach Haushaltsgröße											
1.6.1.	Gesamtzahl der Haushalte	Anzahl	1 609	1 554	1 585	1 474	1 686	1 633	1 781	+172	+10,7%	⬆️
1.6.2.	Einpersonenhaushalte	Anzahl	734	727	714	662	763	701	805	+71	+9,7%	➔
1.6.3.	Haushalte mit zwei Personen	Anzahl	437	410	437	391	444	403	457	+20	+4,6%	➔
1.6.4.	Haushalte mit drei Personen	Anzahl	194	201	195	193	217	231	241	+47	+24,2%	⬆️
1.6.5.	Haushalte mit vier und mehr Personen	Anzahl	244	216	239	228	262	298	278	+34	+13,9%	⬆️
1.6.2.	Einpersonenhaushalte	% HH insg.	45,6%	46,8%	45,0%	44,9%	45,3%	42,9%	45,2%	-0,4%-P.		
1.6.3.	Haushalte mit zwei Personen	% HH insg.	27,2%	26,4%	27,6%	26,5%	26,3%	24,7%	25,7%	-1,5%-P.		
1.6.4.	Haushalte mit drei Personen	% HH insg.	12,1%	12,9%	12,3%	13,1%	12,9%	14,1%	13,5%	+1,5%-P.		
1.6.5.	Haushalte mit vier und mehr Personen	% HH insg.	15,2%	13,9%	15,1%	15,5%	15,5%	18,2%	15,6%	+0,4%-P.		
1.7.	Durchschnittliche Haushaltsgröße	Pers./Haush.	2,03	2,00	2,03	2,07	2,06	2,17	2,06	+0,034	+1,7%	➔
2.	Familien											
2.1.	Haushalte mit Kindern											
2.1.1.	Gesamtzahl der Haushalte mit Kindern	Anzahl	376	340	367	355	399	411	438	+62	+16,5%	⬆️
2.1.2.	Haushalte mit einem Kind	Anzahl	189	189	201	196	224	221	222	+33	+17,5%	⬆️
2.1.3.	Haushalte mit zwei Kindern	Anzahl	137	109	119	106	115	132	151	+14	+10,2%	⬆️
2.1.4.	Haushalte mit drei Kindern	Anzahl	43	39	39	43	49	49	56	+13	+30,2%	⬆️
2.1.5.	Haushalte mit mehr als drei Kindern	Anzahl	7	3	8	10	11	9	9	+2	+28,6%	⬆️

Konrad

Merkmal	Merkmal	Einheit	2016	2017	2018	2019	2020	2021	2022	2016 - 2022	2016 - 2022 %	Tendenz
2.1.1.	Gesamtzahl der Haushalte mit Kindern	% HH insg.	23,4%	21,9%	23,2%	24,1%	23,7%	25,2%	24,6%	+1,2%-P.		
2.1.2.	Haushalte mit einem Kind	% HH mit Kind.	50,3%	55,6%	54,8%	55,2%	56,1%	53,8%	50,7%	+0,4%-P.		
2.1.3.	Haushalte mit zwei Kindern	% HH mit Kind.	36,4%	32,1%	32,4%	29,9%	28,8%	32,1%	34,5%	-2,0%-P.		
2.1.4.	Haushalte mit drei Kindern	% HH mit Kind.	11,4%	11,5%	10,6%	12,1%	12,3%	11,9%	12,8%	+1,3%-P.		
2.1.5.	Haushalte mit mehr als drei Kindern	% HH mit Kind.	1,9%	0,9%	2,2%	2,8%	2,8%	2,2%	2,1%	+0,2%-P.		
2.2.	Alleinerziehende Haushalte	Anzahl	87	79	88	77	87	83	102	+15	+17,2%	↑
2.2.	Alleinerziehende Haushalte	% HH mit Kind.	23,1%	23,2%	24,0%	21,7%	21,8%	20,2%	23,3%	+0,1%-P.		
4.	Ältere Menschen											
4.1.	Altersgruppen ab 65 Jahren											
4.1.1.	65 bis unter 75 Jahre	Anzahl	264	285	277	291	294	297	303	+39	+14,8%	↑
4.1.1.1.	davon weiblich	Anzahl	135	155	159	170	173	164	169	+34	+25,2%	↑
4.1.1.2.	davon männlich	Anzahl	129	130	118	121	121	133	134	+5	+3,9%	→
4.1.2.	75 bis unter 85 Jahre	Anzahl	235	234	232	221	211	202	185	-50	-21,3%	↓
4.1.2.1.	davon weiblich	Anzahl	136	139	133	122	117	109	101	-35	-25,7%	↓
4.1.2.2.	davon männlich	Anzahl	99	95	99	99	94	93	84	-15	-15,2%	↓
4.1.3.	85 Jahre und älter	Anzahl	66	67	61	63	65	72	76	+10	+15,2%	↑
4.1.3.1.	davon weiblich	Anzahl	48	50	46	46	44	50	50	+2	+4,2%	→
4.1.3.2.	davon männlich	Anzahl	18	17	15	17	21	22	26	+8	+44,4%	↑
4.1.1.	65 bis unter 75 Jahre	% Gesamtbev.	7,2%	8,1%	7,8%	8,2%	8,5%	8,4%	8,2%	+1,1%-P.		
4.1.1.1.	davon weiblich	% Alt.-gr.	51,1%	54,4%	57,4%	58,4%	58,8%	55,2%	55,8%	+4,6%-P.		
4.1.1.2.	davon männlich	% Alt.-gr.	48,9%	45,6%	42,6%	41,6%	41,2%	44,8%	44,2%	-4,6%-P.		
4.1.2.	75 bis unter 85 Jahre	% Gesamtbev.	6,4%	6,7%	6,5%	6,2%	6,1%	5,7%	5,0%	-1,4%-P.		
4.1.2.1.	davon weiblich	% Alt.-gr.	57,9%	59,4%	57,3%	55,2%	55,5%	54,0%	54,6%	-3,3%-P.		
4.1.2.2.	davon männlich	% Alt.-gr.	42,1%	40,6%	42,7%	44,8%	44,5%	46,0%	45,4%	+3,3%-P.		
4.1.3.	85 Jahre und älter	% Gesamtbev.	1,8%	1,9%	1,7%	1,8%	1,9%	2,0%	2,1%	+0,3%-P.		
4.1.3.1.	davon weiblich	% Alt.-gr.	72,7%	74,6%	75,4%	73,0%	67,7%	69,4%	65,8%	-6,9%-P.		
4.1.3.2.	davon männlich	% Alt.-gr.	27,3%	25,4%	24,6%	27,0%	32,3%	30,6%	34,2%	+6,9%-P.		
4.2.	Einwohner über 65 Jahre nach Haushaltsstrukturen											
4.2.1.	Einwohner über 65 Jahre in Haushalten (HH)	Anzahl	524	543	527	506	570	571	564	+40	+7,6%	↔
4.3.1.	Einwohner über 65 bis unter 75 Jahre nach HH-Art	Anzahl	243	265	258	254	294	297	303	+60	+24,7%	↑
4.3.1.1.	davon Paare m. Kindern o. sonst. Mehrpers.-haush.	Anzahl	60	72	71	62	71	110	70	+10	+16,7%	↑
4.3.1.2.	davon Personen in Paargemeinschaften	Anzahl	110	108	111	111	125	113	129	+19	+17,3%	↑
4.3.1.3.	davon alleinlebende Personen	Anzahl	73	85	76	80	98	74	104	+31	+42,5%	↑
4.3.2.	Einwohner über 75 bis unter 85 Jahre nach HH-Art	Anzahl	222	218	215	194	211	202	185	-37	-16,7%	↓
4.3.2.1.	davon Paare m. Kindern o. sonst. Mehrpers.-haush.	Anzahl	40	38	39	32	44	59	43	+3	+7,5%	↔
4.3.2.2.	davon Personen in Paargemeinschaften	Anzahl	99	94	96	84	78	75	69	-30	-30,3%	↓
4.3.2.3.	davon alleinlebende Personen	Anzahl	83	86	80	77	89	68	73	-10	-12,0%	↓
4.3.3.	Einwohner über 85 Jahre nach HH-Art	Anzahl	59	60	54	58	65	72	76	+17	+28,8%	↑
4.3.3.1.	davon Paare m. Kindern o. sonst. Mehrpers.-haush.	Anzahl	12	14	16	14	16	23	13	+1	+8,3%	↔
4.3.3.2.	davon Personen in Paargemeinschaften	Anzahl	5	7	5	10	14	20	22	+17	+340,0%	↑
4.3.3.3.	davon alleinlebende Personen	Anzahl	42	39	33	34	35	29	41	-1	-2,4%	→

Konrad

Merkmal	Merkmal	Einheit	2016	2017	2018	2019	2020	2021	2022	2016 - 2022	2016 - 2022 %	Tendenz
5.	Menschen mit Migrationshintergrund (MH)											
5.1.	Menschen mit MH	Anzahl	2 701	2 630	2 679	2 721	2 630	2 689	2 836	+135	+5,0%	➔
	davon weiblich	Anzahl	1 293	1 261	1 299	1 310	1 255	1 286	1 362	+69	+5,3%	↔
	davon männlich	Anzahl	1 408	1 369	1 380	1 411	1 375	1 403	1 474	+66	+4,7%	➔
5.1.1.	davon Ausländer/-innen	Anzahl	1 336	1 294	1 326	1 370	1 356	1 384	1 548	+212	+15,9%	⬆
5.1.1.1.	davon weiblich	Anzahl	613	594	626	645	630	646	736	+123	+20,1%	⬆
5.1.1.2.	davon männlich	Anzahl	723	700	700	725	726	738	812	+89	+12,3%	⬆
5.1.2.	davon Deutsche mit MH	Anzahl	1 365	1 336	1 353	1 351	1 274	1 305	1 288	-77	-5,6%	↔
5.1.2.1.	davon weiblich	Anzahl	680	667	673	665	625	640	626	-54	-7,9%	↔
5.1.2.2.	davon männlich	Anzahl	685	669	680	686	649	665	662	-23	-3,4%	➔
5.1.	Menschen mit MH	% Gesamtbev.	73,4%	74,9%	75,2%	76,7%	75,9%	76,0%	77,2%	+3,8%-P.		
5.1.1.	davon Ausländer/-innen	% Menschen mit MI	49,5%	49,2%	49,5%	50,3%	51,6%	51,5%	54,6%	+5,1%-P.		
5.1.1.1.	davon weiblich	% Ausländer/-inner	45,9%	45,9%	47,2%	47,1%	46,5%	46,7%	47,5%	+1,7%-P.		
5.1.1.2.	davon männlich	% Ausländer/-inner	54,1%	54,1%	52,8%	52,9%	53,5%	53,3%	52,5%	-1,7%-P.		
5.1.2.	davon Deutsche mit MH	% Menschen mit MI	50,5%	50,8%	50,5%	49,7%	48,4%	48,5%	45,4%	-5,1%-P.		
5.1.2.1.	davon weiblich	% Deutsche mit MI	49,8%	49,9%	49,7%	49,2%	49,1%	49,0%	48,6%	-1,2%-P.		
5.1.2.2.	davon männlich	% Deutsche mit MI	50,2%	50,1%	50,3%	50,8%	50,9%	51,0%	51,4%	+1,2%-P.		
5.2.	Personen mit MH nach Altersgruppen und Geschlecht											
5.2.1.	unter 7 Jahre mit MH	Anzahl	250	205	243	255	242	257	289	+39	+15,6%	⬆
5.2.1.1.	davon Ausländer/-innen	Anzahl	71	58	65	76	77	80	114	+43	+60,6%	⬆
5.2.1.2.	davon Deutsche mit MH	Anzahl	179	147	178	179	165	177	175	-4	-2,2%	➔
5.2.1.3.	davon weiblich	Anzahl	123	98	131	137	126	127	144	+21	+17,1%	⬆
5.2.1.4.	davon männlich	Anzahl	127	107	112	118	116	130	145	+18	+14,2%	⬆
5.2.2.	7 bis unter 14 Jahre mit MH	Anzahl	231	220	226	226	203	207	226	-5	-2,2%	➔
5.2.2.1.	davon Ausländer/-innen	Anzahl	65	63	68	74	72	71	80	+15	+23,1%	⬆
5.2.2.2.	davon Deutsche mit MH	Anzahl	166	157	158	152	131	136	146	-20	-12,0%	⬇
5.2.2.3.	davon weiblich	Anzahl	111	100	99	95	97	104	112	+1	+0,9%	➔
5.2.2.4.	davon männlich	Anzahl	120	120	127	131	106	103	114	-6	-5,0%	↔
5.2.3.	14 bis unter 18 Jahre mit MH	Anzahl	121	119	125	129	144	137	145	+24	+19,8%	⬆
5.2.3.1.	davon Ausländer/-innen	Anzahl	51	34	46	45	44	49	64	+13	+25,5%	⬆
5.2.3.2.	davon Deutsche mit MH	Anzahl	70	85	79	84	100	88	81	+11	+15,7%	⬆
5.2.3.3.	davon weiblich	Anzahl	49	53	59	63	69	66	67	+18	+36,7%	⬆
5.2.3.4.	davon männlich	Anzahl	72	66	66	66	75	71	78	+6	+8,3%	↔
5.2.4.	18 bis unter 25 Jahre mit MH	Anzahl	224	219	199	195	177	175	170	-54	-24,1%	⬇
5.2.4.1.	davon Ausländer/-innen	Anzahl	154	144	123	123	112	105	102	-52	-33,8%	⬇
5.2.4.2.	davon Deutsche mit MH	Anzahl	70	75	76	72	65	70	68	-2	-2,9%	➔
5.2.4.3.	davon weiblich	Anzahl	99	102	93	89	75	75	85	-14	-14,1%	⬇
5.2.4.4.	davon männlich	Anzahl	125	117	106	106	102	100	85	-40	-32,0%	⬇
5.2.5.	25 bis unter 45 Jahre mit MH	Anzahl	931	856	886	883	846	855	991	+60	+6,4%	↔
5.2.5.1.	davon Ausländer/-innen	Anzahl	573	536	564	572	562	567	678	+105	+18,3%	⬆
5.2.5.2.	davon Deutsche mit MH	Anzahl	358	320	322	311	284	288	313	-45	-12,6%	⬇
5.2.5.3.	davon weiblich	Anzahl	424	385	412	425	388	394	463	+39	+9,2%	↔
5.2.5.4.	davon männlich	Anzahl	507	471	474	458	458	461	528	+21	+4,1%	➔

Konrad

Merkmal	Merkmal	Einheit	2016	2017	2018	2019	2020	2021	2022	2016 - 2022	2016 - 2022 %	Tendenz
5.2.6.	45 bis unter 65 Jahre mit MH	Anzahl	328	323	327	321	317	311	320	-8	-2,4%	→
5.2.6.1.	davon Ausländer/-innen	Anzahl	633	659	668	674	682	699	758	+125	+19,7%	↑
5.2.6.2.	davon Deutsche mit MH	Anzahl	305	336	341	353	365	388	438	+133	+43,6%	↑
5.2.6.3.	davon weiblich	Anzahl	312	320	319	312	322	340	374	+62	+19,9%	↑
5.2.6.4.	davon männlich	Anzahl	321	339	349	362	360	359	384	+63	+19,6%	↑
5.2.7.	65 Jahre und älter mit MH	Anzahl	311	352	332	359	336	359	351	+40	+12,9%	↑
5.7.1.1.	davon Ausländer/-innen	Anzahl	117	123	119	127	124	124	124	+7	+6,0%	↔
5.7.1.2.	davon Deutsche mit MH	Anzahl	194	229	213	232	212	235	227	+33	+17,0%	↑
5.7.1.3.	davon weiblich	Anzahl	175	205	193	210	202	205	203	+28	+16,0%	↑
5.7.1.4.	davon männlich	Anzahl	136	147	139	149	134	154	148	+12	+8,8%	↔
5.3.	Betreuung von Kindern mit MH (Näherungsberechnung mit Planungszonen aus Kindertagesstättenstatistik)										ab 2017	
5.3.1.	Betreute Kinder insgesamt von 0 bis unt. 3 J.	Anzahl	.	33	35	37	38	37	38	+5	+15,2%	↑
5.3.2.	Betreute Kinder insgesamt von 3 bis unt. 6 J.	Anzahl	.	150	170	147	150	142	138	-12	-8,0%	↓
5.3.1.	Betreute Kinder mit MH von 0 bis unt. 3 J.	Anzahl	.	28	24	29	25	29	27	-1	-3,6%	→
5.3.2.	Betreute Kinder mit MH von 3 bis unt. 6 J.	Anzahl	.	122	142	121	122	108	105	-17	-13,9%	↓
5.3.1.	Betreute Kinder mit MH von 0 bis unt. 3 J.	% betr. Kind. 0 - 3	.	84,8%	68,6%	78,4%	65,8%	78,4%	71,1%	-13,8%-P.		
5.3.2.	Betreute Kinder mit MH von 3 bis unt. 6 J.	% betr. Kind. 3 - 6	.	81,3%	83,5%	82,3%	81,3%	76,1%	76,1%	-5,2%-P.		
7.	7. Erwerbstätigkeit, Arbeitsmarkt und soziale Leistungen											
7.1.	Sozialversicherungspflichtig Beschäftigte (jeweils am 30.06.)											
7.1.1.	Sozialvers. Besch. insg. (Wohnort Soz. Stadt)	Anzahl	1 461	1 582	1 563	1 599	1 565	1 568	1 658	+197	+13,5%	↑
7.1.1.1.	davon männlich	Anzahl	896	968	956	975	952	957	993	+97	+10,8%	↑
7.1.1.2.	davon weiblich	Anzahl	565	614	607	624	613	611	665	+100	+17,7%	↑
7.1.1.3.	davon deutsch	Anzahl	932	1 022	982	957	909	902	917	-15	-1,6%	→
7.1.1.4.	davon ausländisch	Anzahl	529	560	581	642	656	666	741	+212	+40,1%	↑
7.1.1.5.	darunter im Alter von unter 20 Jahren	Anzahl	209	217	203	198	195	196	200	-9	-4,3%	→
7.1.2.	Sozialvers. Beschäft. in % der Altersgr. 15 bis unter 65 J.	%	57,7%	65,4%	64,0%	66,3%	66,1%	64,9%	66,3%	+8,6%-P.		→
7.2.	Arbeitslose (SGB II und III) am 30.06.											
7.2.1.	Arbeitslose (SGB II und III) insgesamt	Anzahl	88	160	146	146	196	184	125	+37	+42,0%	↑
7.2.1.1.	davon Arbeitslose SGB II-Empfänger	Anzahl	58	89	91	90	99	114	80	+22	+37,9%	↑
7.2.1.2.	davon Arbeitslose SGBI III-Empfänger	Anzahl	30	71	55	56	97	70	45	+15	+50,0%	↑
7.2.1.3.	davon männlich	Anzahl	47	99	78	77	119	101	65	+18	+38,3%	↑
7.2.1.4.	davon weiblich	Anzahl	41	61	68	69	77	83	60	+19	+46,3%	↑
7.2.1.5.	davon deutsch	Anzahl	53	92	85	84	110	108	75	+22	+41,5%	↑
7.2.1.6.	davon ausländisch	Anzahl	35	67	61	62	86	76	50	+15	+42,9%	↑
7.2.1.7.	darunter im Alter von unter 25 Jahren	Anzahl	6	10	.	.	16	11	*	.	.	
7.2.2.	Arbeitslosenquote	%	4,5%	8,6%	7,8%	7,9%	10,9%	10,0%	6,6%	+2,0%-P.		
7.2.3.	Arbeitslosenquote der unter 25-Jährigen	%	3,4%	.	.	.	5,3%	3,5%	.	.	.	

Konrad

Merkmal	Merkmal	Einheit	2016	2017	2018	2019	2020	2021	2022	2016 - 2022	2016 - 2022 %	Tendenz
7.3.	SGB II - Bedarfsgemeinschaften (BG) und Personen											
7.3.1.	Personen in Bedarfsgemeinschaften	Anzahl	427	458	395	398	430	438	423	-4	-0,9%	→
7.3.2.	darunter Leistungsberechtigte	Anzahl	467	464	465	383	416	419	407	-60	-12,8%	↓
7.3.2.1.	darunter erwerbsfähige Männer	Anzahl	135	149	120	130	141	140	124	-11	-8,1%	↔
7.3.2.2.	darunter erwerbsfähige Frauen	Anzahl	175	165	148	145	158	175	162	-13	-7,4%	↔
7.3.2.3.	darunter erwerbsfähige Deutsche	Anzahl	179	165	161	155	160	166	133	-46	-25,7%	↓
7.3.2.4.	darunter erwerbsfähige Ausländer	Anzahl	131	149	106	120	139	149	153	+22	+16,8%	↑
7.3.3.	darunter nicht erwerbsfähige Leistungsberechtigte	Anzahl	149	131	125	103	113	103	119	-30	-20,1%	↓
7.3.4.	Bedarfsgemeinschaften (BG)	Anzahl	231	232	190	195	217	232	214	-17	-7,4%	↔
7.3.4.1.	davon BG mit 1 Person	Anzahl	107	112	82	95	110	131	118	+11	+10,3%	↑
7.3.4.2.	davon BG mit 2 Personen	Anzahl	59	61	54	48	51	47	30	-29	-49,2%	↓
7.3.4.3.	davon BG mit 3 und mehr Personen	Anzahl	65	59	54	52	56	54	57	-8	-12,3%	↓
7.4.	darunter BG mit Kindern	Anzahl	88	84	78	42	72	45	41	-47	-53,4%	↓
7.4.1.	darunter alleinerziehende BG	Anzahl	53	50	43	25	34	26	27	-26	-49,1%	↓
7.4.2.	Anteil Alleinerziehender an BG mit Kindern	%	60,2%	59,5%	55,1%	59,5%	47,2%	57,8%	65,9%	+5,6%-P.		
8.	8. Wohnen											
8.1.	Wohnungsbestand											
8.1.	Wohnungen	Anzahl	1 667	1 722	1 722	1 722	1 722	1 824	.	+157	+9,4%	↔
	davon mit 1 Raum	Anzahl	138	138	138	138	138	138	.	0	0,0%	→
	davon mit 2 Räumen	Anzahl	464	487	487	487	487	545	.	+81	+17,5%	↑
	davon mit 3 Räumen	Anzahl	463	488	488	488	488	508	.	+45	+9,7%	↔
	davon mit 4 Räumen	Anzahl	379	386	386	386	386	402	.	+23	+6,1%	↔
	davon mit 5 Räumen	Anzahl	109	109	108	108	108	116	.	+7	+6,4%	↔
	davon mit 6 Räumen	Anzahl	74	74	75	75	75	75	.	+1	+1,4%	→
	davon mit 7 und mehr Räumen	Anzahl	40	40	40	40	40	40	.	0	0,0%	→
8.2.	Wohnfläche je Einwohner/-in	m² pro Einw.	30,1	32,8	32,3	32,4	33,2	34,5	.	+4,4	+14,5%	↑
8.3.	Wohndauer in der aktuellen Wohnung bezogen auf das jeweilige Jahr											
8.3.1.	unter 1 Jahr	Anzahl	433	401	482	352	351	483	507	+74	+17,1%	↑
8.3.2.	1 bis unter 3 Jahre	Anzahl	683	541	547	670	608	524	682	-1	-0,1%	→
8.3.3.	3 bis unter 5 Jahre	Anzahl	506	460	430	369	409	464	428	-78	-15,4%	↓
8.3.4.	5 bis unter 10 Jahre	Anzahl	743	752	728	758	674	633	622	-121	-16,3%	↓
8.3.5.	10 bis unter 20 Jahre	Anzahl	807	827	841	828	805	787	795	-12	-1,5%	→
8.3.6.	20 Jahre und länger	Anzahl	506	531	535	571	620	648	640	+134	+26,5%	↑
8.3.1.	unter 1 Jahr	% Gesamtbev.	11,8%	11,4%	13,5%	9,9%	10,1%	13,6%	13,8%	+2,0%-P.		
8.3.2.	1 bis unter 3 Jahre	% Gesamtbev.	18,6%	15,4%	15,4%	18,9%	17,5%	14,8%	18,6%	-0,0%-P.		
8.3.3.	3 bis unter 5 Jahre	% Gesamtbev.	13,8%	13,1%	12,1%	10,4%	11,8%	13,1%	11,6%	-2,1%-P.		
8.3.4.	5 bis unter 10 Jahre	% Gesamtbev.	20,2%	21,4%	20,4%	21,4%	19,4%	17,9%	16,9%	-3,3%-P.		
8.3.5.	10 bis unter 20 Jahre	% Gesamtbev.	21,9%	23,5%	23,6%	23,3%	23,2%	22,2%	21,6%	-0,3%-P.		
8.3.6.	20 Jahre und länger	% Gesamtbev.	13,8%	15,1%	15,0%	16,1%	17,9%	18,3%	17,4%	+3,7%-P.		

Pius

Merkmal	Merkmal	Einheit	2016	2017	2018	2019	2020	2021	2022	2016 - 2022	2016 - 2022 %	Tendenz
1.	Demografische Basis- und Strukturdaten											
1.1.	Einwohnerstand (Haupt- u. Nebenwohns.)	Anzahl	11 896	13 186	13 048	12 952	12 757	12 933	13 411	+1 515	+12,7%	↑
1.1.	Einwohnerstand (Hauptwohnsitz)	Anzahl	11 660	12 819	12 685	12 581	12 360	12 481	12 966	+1 306	+11,2%	↑
1.1.1.	davon weiblich	Anzahl	5 836	6 383	6 322	6 284	6 176	6 271	6 528	+692	+11,9%	↑
1.1.2.	davon männlich	Anzahl	5 824	6 436	6 363	6 297	6 184	6 210	6 438	+614	+10,5%	↑
1.1.	Jährliche Bevölkerungsveränderung											
1.1.	Insgesamt absolut	Anzahl	-76	+1 159	-134	-104	-221	+121	+485			
1.1.1.	davon weiblich	Anzahl	-66	+547	-61	-38	-108	+95	+257			
1.1.2.	davon männlich	Anzahl	-10	+612	-73	-66	-113	+26	+228			
1.1.	Insgesamt in %	%	-0,6%	+9,9%	-1,0%	-0,8%	-1,8%	+1,0%	+3,9%			
1.1.1.	davon weiblich	%	-1,1%	+9,4%	-1,0%	-0,6%	-1,7%	+1,5%	+4,1%			
1.1.2.	davon männlich	%	-0,2%	+10,5%	-1,1%	-1,0%	-1,8%	+0,4%	+3,7%			
1.2.	Altersgruppen											
1.2.1.	unter 7 Jahre	Anzahl	873	924	891	838	848	854	928	+55	+6,3%	↔
1.2.1.1.	davon weiblich	Anzahl	410	436	420	405	408	410	446	+36	+8,8%	↔
1.2.1.2.	davon männlich	Anzahl	463	488	471	433	440	444	482	+19	+4,1%	→
1.2.2.	7 bis unter 14 Jahre	Anzahl	912	1 011	992	979	947	920	982	+70	+7,7%	↔
1.2.2.1.	davon weiblich	Anzahl	452	495	477	486	465	450	463	+11	+2,4%	→
1.2.2.2.	davon männlich	Anzahl	460	516	515	493	482	470	519	+59	+12,8%	↑
1.2.3.	14 bis unter 18 Jahre	Anzahl	510	534	532	552	539	572	624	+114	+22,4%	↑
1.2.3.1.	davon weiblich	Anzahl	229	224	250	248	251	284	299	+70	+30,6%	↑
1.2.3.2.	davon männlich	Anzahl	281	310	282	304	288	288	325	+44	+15,7%	↑
1.2.4.	18 bis unter 25 Jahre	Anzahl	894	1 033	1 004	1 026	1 036	1 022	1 081	+187	+20,9%	↑
1.2.4.1.	davon weiblich	Anzahl	434	505	487	471	469	448	481	+47	+10,8%	↑
1.2.4.2.	davon männlich	Anzahl	460	528	517	555	567	574	600	+140	+30,4%	↑
1.2.5.	25 bis unter 45 Jahre	Anzahl	3 391	3 722	3 693	3 585	3 442	3 445	3 605	+214	+6,3%	↔
1.2.5.1.	davon weiblich	Anzahl	1 592	1 752	1 714	1 698	1 628	1 649	1 747	+155	+9,7%	↔
1.2.5.2.	davon männlich	Anzahl	1 799	1 970	1 979	1 887	1 814	1 796	1 858	+59	+3,3%	→
1.2.6.	45 bis unter 65 Jahre	Anzahl	2 867	3 179	3 139	3 173	3 158	3 186	3 256	+389	+13,6%	↑
1.2.6.1.	davon weiblich	Anzahl	1 409	1 546	1 536	1 532	1 537	1 533	1 589	+180	+12,8%	↑
1.2.6.2.	davon männlich	Anzahl	1 458	1 633	1 603	1 641	1 621	1 653	1 667	+209	+14,3%	↑
1.2.7.	über 65 Jahre	Anzahl	2 213	2 416	2 434	2 428	2 390	2 482	2 490	+277	+12,5%	↑
1.2.7.1.	davon weiblich	Anzahl	1 310	1 425	1 438	1 444	1 418	1 497	1 503	+193	+14,7%	↑
1.2.7.2.	davon männlich	Anzahl	903	991	996	984	972	985	987	+84	+9,3%	↔
1.2.1.	unter 7 Jahre	% Gesamtbev.	7,5%	7,2%	7,0%	6,7%	6,9%	6,8%	7,2%	-0,3%-P.		
1.2.1.1.	davon weiblich	% Alt.-gr.	47,0%	47,2%	47,1%	48,3%	48,1%	48,0%	48,1%	+1,1%-P.		
1.2.1.2.	davon männlich	% Alt.-gr.	53,0%	52,8%	52,9%	51,7%	51,9%	52,0%	51,9%	-1,1%-P.		
1.2.2.	7 bis unter 14 Jahre	% Gesamtbev.	7,8%	7,9%	7,8%	7,8%	7,7%	7,4%	7,6%	-0,2%-P.		
1.2.2.1.	davon weiblich	% Alt.-gr.	49,6%	49,0%	48,1%	49,6%	49,1%	48,9%	47,1%	-2,4%-P.		
1.2.2.2.	davon männlich	% Alt.-gr.	50,4%	51,0%	51,9%	50,4%	50,9%	51,1%	52,9%	+2,4%-P.		
1.2.3.	14 bis unter 18 Jahre	% Gesamtbev.	4,4%	4,2%	4,2%	4,4%	4,4%	4,6%	4,8%	+0,4%-P.		
1.2.3.1.	davon weiblich	% Alt.-gr.	44,9%	41,9%	47,0%	44,9%	46,6%	49,7%	47,9%	+3,0%-P.		
1.2.3.2.	davon männlich	% Alt.-gr.	55,1%	58,1%	53,0%	55,1%	53,4%	50,3%	52,1%	-3,0%-P.		

Pius

Merkmal	Merkmal	Einheit	2016	2017	2018	2019	2020	2021	2022	2016 - 2022	2016 - 2022 %	Ten- denz
1.2.4.	18 bis unter 25 Jahre	% Gesamtbev.	7,7%	8,1%	7,9%	8,2%	8,4%	8,2%	8,3%	+0,7%-P.		
1.2.4.1.	davon weiblich	% Alt.-gr.	48,5%	48,9%	48,5%	45,9%	45,3%	43,8%	44,5%	-4,1%-P.		
1.2.4.2.	davon männlich	% Alt.-gr.	51,5%	51,1%	51,5%	54,1%	54,7%	56,2%	55,5%	+4,1%-P.		
1.2.5.	25 bis unter 45 Jahre	% Gesamtbev.	29,1%	29,0%	29,1%	28,5%	27,8%	27,6%	27,8%	-1,3%-P.		
1.2.5.1.	davon weiblich	% Alt.-gr.	46,9%	47,1%	46,4%	47,4%	47,3%	47,9%	48,5%	+1,5%-P.		
1.2.5.2.	davon männlich	% Alt.-gr.	53,1%	52,9%	53,6%	52,6%	52,7%	52,1%	51,5%	-1,5%-P.		
1.2.6.	45 bis unter 65 Jahre	% Gesamtbev.	24,6%	24,8%	24,7%	25,2%	25,6%	25,5%	25,1%	+0,5%-P.		
1.2.6.1.	davon weiblich	% Alt.-gr.	49,1%	48,6%	48,9%	48,3%	48,7%	48,1%	48,8%	-0,3%-P.		
1.2.6.2.	davon männlich	% Alt.-gr.	50,9%	51,4%	51,1%	51,7%	51,3%	51,9%	51,2%	+0,3%-P.		
1.2.7.	über 65 Jahre	% Gesamtbev.	19,0%	18,8%	19,2%	19,3%	19,3%	19,9%	19,2%	+0,2%-P.		
1.2.7.1.	davon weiblich	% Alt.-gr.	59,2%	59,0%	59,1%	59,5%	59,3%	60,3%	60,4%	+1,2%-P.		
1.2.7.2.	davon männlich	% Alt.-gr.	40,8%	41,0%	40,9%	40,5%	40,7%	39,7%	39,6%	-1,2%-P.		
1.3.	Geburten-/Sterbesaldo	Anzahl	10	17	-3	-26	-38	-63	0	-10		
1.3.1.	Geburten	Anzahl	112	140	134	104	116	123	0	-112		
1.3.2.	Sterbefälle	Anzahl	102	123	137	130	154	186	0	-102		
1.4.	Wanderungssaldo (Zu-, Weg- und Umzüge)	Anzahl	17	-85	-140	-75	-179	184	0	-17		
1.4.1.	Zuzug von außerhalb der Stadt	Anzahl	827	679	653	666	564	734	0	-827		
1.4.2.	Wegzug nach außerhalb der Stadt	Anzahl	735	639	596	651	616	651	0	-735		
1.4.3.	Umzug innerhalb der Stadt (Zuzug)	Anzahl	511	682	672	744	733	1 018	0	-511		
1.4.4.	Umzug innerhalb der Stadt (Wegzug)	Anzahl	586	807	869	834	860	917	0	-586		
1.5.	Bevölkerungsdichte	Einw. pro km²	9 039	9 937	9 833	9 753	9 581	9 675	10 051	+1 012	+11,2%	↑
1.6.	Haushalte (HH) nach Haushaltsgröße											
1.6.1.	Gesamtzahl der Haushalte	Anzahl	5 395	5 946	5 921	5 834	5 718	5 384	5 984	+589	+10,9%	↑
1.6.2.	Einpersonenhaushalte	Anzahl	2 217	2 489	2 536	2 531	2 403	1 960	2 494	+277	+12,5%	↑
1.6.3.	Haushalte mit zwei Personen	Anzahl	1 509	1 624	1 572	1 567	1 576	1 546	1 650	+141	+9,3%	↔
1.6.4.	Haushalte mit drei Personen	Anzahl	757	822	813	759	779	775	796	+39	+5,2%	↔
1.6.5.	Haushalte mit vier und mehr Personen	Anzahl	912	1 011	1 000	977	960	1 103	1 044	+132	+14,5%	↑
1.6.2.	Einpersonenhaushalte	% HH insg.	41,1%	41,9%	42,8%	43,4%	42,0%	36,4%	41,7%	+0,6%-P.		
1.6.3.	Haushalte mit zwei Personen	% HH insg.	28,0%	27,3%	26,5%	26,9%	27,6%	28,7%	27,6%	-0,4%-P.		
1.6.4.	Haushalte mit drei Personen	% HH insg.	14,0%	13,8%	13,7%	13,0%	13,6%	14,4%	13,3%	-0,7%-P.		
1.6.5.	Haushalte mit vier und mehr Personen	% HH insg.	16,9%	17,0%	16,9%	16,7%	16,8%	20,5%	17,4%	+0,5%-P.		
1.7.	Durchschnittliche Haushaltsgröße	Pers./Haush.	2,13	2,13	2,11	2,09	2,12	2,29	2,14	+0,009	+0,4%	→
2.	Familien											
2.1.	Haushalte mit Kindern											
2.1.1.	Gesamtzahl der Haushalte mit Kindern	Anzahl	1 311	1 456	1 419	1 364	1 370	1 379	1 488	+177	+13,5%	↑
2.1.2.	Haushalte mit einem Kind	Anzahl	622	697	670	648	669	665	725	+103	+16,6%	↑
2.1.3.	Haushalte mit zwei Kindern	Anzahl	506	560	550	521	495	514	541	+35	+6,9%	↔
2.1.4.	Haushalte mit drei Kindern	Anzahl	153	159	163	162	169	159	177	+24	+15,7%	↑
2.1.5.	Haushalte mit mehr als drei Kindern	Anzahl	30	40	36	33	37	41	45	+15	+50,0%	↑

Pius

Merkmal	Merkmal	Einheit	2016	2017	2018	2019	2020	2021	2022	2016 - 2022	2016 - 2022 %	Tendenz
2.1.1.	Gesamtzahl der Haushalte mit Kindern	% HH insg.	24,3%	24,5%	24,0%	23,4%	24,0%	25,6%	24,9%	+0,6%-P.		
2.1.2.	Haushalte mit einem Kind	% HH mit Kind.	47,4%	47,9%	47,2%	47,5%	48,8%	48,2%	48,7%	+1,3%-P.		
2.1.3.	Haushalte mit zwei Kindern	% HH mit Kind.	38,6%	38,5%	38,8%	38,2%	36,1%	37,3%	36,4%	-2,2%-P.		
2.1.4.	Haushalte mit drei Kindern	% HH mit Kind.	11,7%	10,9%	11,5%	11,9%	12,3%	11,5%	11,9%	+0,2%-P.		
2.1.5.	Haushalte mit mehr als drei Kindern	% HH mit Kind.	2,3%	2,7%	2,5%	2,4%	2,7%	3,0%	3,0%	+0,7%-P.		
2.2.	Alleinerziehende Haushalte	Anzahl	260	296	288	284	294	301	352	+92	+35,4%	↑
2.2.	Alleinerziehende Haushalte	% HH mit Kind.	19,8%	20,3%	20,3%	20,8%	21,5%	21,8%	23,7%	+3,8%-P.		
4.	Ältere Menschen											
4.1.	Altersgruppen ab 65 Jahren											
4.1.1.	65 bis unter 75 Jahre	Anzahl	1 094	1 165	1 183	1 192	1 210	1 213	1 252	+158	+14,4%	↑
4.1.1.1.	davon weiblich	Anzahl	612	650	653	664	683	712	722	+110	+18,0%	↑
4.1.1.2.	davon männlich	Anzahl	482	515	530	528	527	501	530	+48	+10,0%	↔
4.1.2.	75 bis unter 85 Jahre	Anzahl	858	941	940	915	860	898	849	-9	-1,0%	→
4.1.2.1.	davon weiblich	Anzahl	512	549	561	555	510	525	508	-4	-0,8%	→
4.1.2.2.	davon männlich	Anzahl	346	392	379	360	350	373	341	-5	-1,4%	→
4.1.3.	85 Jahre und älter	Anzahl	261	310	311	321	320	371	389	+128	+49,0%	↑
4.1.3.1.	davon weiblich	Anzahl	186	226	224	225	225	260	273	+87	+46,8%	↑
4.1.3.2.	davon männlich	Anzahl	75	84	87	96	95	111	116	+41	+54,7%	↑
4.1.1.	65 bis unter 75 Jahre	% Gesamtbev.	9,4%	9,1%	9,3%	9,5%	9,8%	9,7%	9,7%	+0,3%-P.		
4.1.1.1.	davon weiblich	% Alt.-gr.	55,9%	55,8%	55,2%	55,7%	56,4%	58,7%	57,7%	+1,7%-P.		
4.1.1.2.	davon männlich	% Alt.-gr.	44,1%	44,2%	44,8%	44,3%	43,6%	41,3%	42,3%	-1,7%-P.		
4.1.2.	75 bis unter 85 Jahre	% Gesamtbev.	7,4%	7,3%	7,4%	7,3%	7,0%	7,2%	6,5%	-0,8%-P.		
4.1.2.1.	davon weiblich	% Alt.-gr.	59,7%	58,3%	59,7%	60,7%	59,3%	58,5%	59,8%	+0,2%-P.		
4.1.2.2.	davon männlich	% Alt.-gr.	40,3%	41,7%	40,3%	39,3%	40,7%	41,5%	40,2%	-0,2%-P.		
4.1.3.	85 Jahre und älter	% Gesamtbev.	2,2%	2,4%	2,5%	2,6%	2,6%	3,0%	3,0%	+0,8%-P.		
4.1.3.1.	davon weiblich	% Alt.-gr.	71,3%	72,9%	72,0%	70,1%	70,3%	70,1%	70,2%	-1,1%-P.		
4.1.3.2.	davon männlich	% Alt.-gr.	28,7%	27,1%	28,0%	29,9%	29,7%	29,9%	29,8%	+1,1%-P.		
4.2.	Einwohner über 65 Jahre nach Haushaltsstrukturen											
4.2.1.	Einwohner über 65 Jahre in Haushalten (HH)	Anzahl	2 206	2 338	2 345	2 324	2 295	2 401	2 411	+205	+9,3%	↔
4.3.1.	Einwohner über 65 bis unter 75 Jahre nach HH-Art	Anzahl	1 091	1 149	1 168	1 177	1 195	1 200	1 236	+145	+13,3%	↑
4.3.1.1.	davon Paare m. Kindern o. sonst. Mehrpers.-haush.	Anzahl	228	245	233	226	233	421	254	+26	+11,4%	↑
4.3.1.2.	davon Personen in Paargemeinschaften	Anzahl	535	546	556	546	550	504	557	+22	+4,1%	→
4.3.1.3.	davon alleinlebende Personen	Anzahl	328	358	379	402	412	275	425	+97	+29,6%	↑
4.3.2.	Einwohner über 75 bis unter 85 Jahre nach HH-Art	Anzahl	854	923	914	881	834	870	821	-33	-3,9%	→
4.3.2.1.	davon Paare m. Kindern o. sonst. Mehrpers.-haush.	Anzahl	128	136	132	132	129	309	155	+27	+21,1%	↑
4.3.2.2.	davon Personen in Paargemeinschaften	Anzahl	375	398	383	357	338	326	331	-44	-11,7%	↓
4.3.2.3.	davon alleinlebende Personen	Anzahl	351	389	399	389	367	235	335	-16	-4,6%	→
4.3.3.	Einwohner über 85 Jahre nach HH-Art	Anzahl	261	266	263	266	266	331	354	+93	+35,6%	↑
4.3.3.1.	davon Paare m. Kindern o. sonst. Mehrpers.-haush.	Anzahl	47	49	46	45	38	118	64	+17	+36,2%	↑
4.3.3.2.	davon Personen in Paargemeinschaften	Anzahl	56	58	61	63	73	98	108	+52	+92,9%	↑
4.3.3.3.	davon alleinlebende Personen	Anzahl	158	159	156	158	155	115	182	+24	+15,2%	↑

Pius

Merkmal	Merkmal	Einheit	2016	2017	2018	2019	2020	2021	2022	2016 - 2022	2016 - 2022 %	Ten- denz
5.	Menschen mit Migrationshintergrund (MH)											
5.1.	Menschen mit MH	Anzahl	9 272	10 094	9 927	9 957	9 699	9 879	10 386	+1 114	+12,0%	↑
	davon weiblich	Anzahl	4 600	4 893	4 788	4 748	4 645	4 739	4 996	+396	+8,6%	↔
	davon männlich	Anzahl	4 672	5 201	5 139	5 209	5 054	5 140	5 390	+718	+15,4%	↑
5.1.1.	davon Ausländer/-innen	Anzahl	3 941	4 315	4 395	4 438	4 401	4 569	5 138	+1 197	+30,4%	↑
5.1.1.1.	davon weiblich	Anzahl	1 868	2 061	2 091	2 098	2 101	2 199	2 484	+616	+33,0%	↑
5.1.1.2.	davon männlich	Anzahl	2 073	2 254	2 304	2 340	2 300	2 370	2 654	+581	+28,0%	↑
5.1.2.	davon Deutsche mit MH	Anzahl	5 331	5 779	5 532	5 519	5 298	5 310	5 248	-83	-1,6%	→
5.1.2.1.	davon weiblich	Anzahl	2 732	2 832	2 697	2 650	2 544	2 540	2 512	-220	-8,1%	↘
5.1.2.2.	davon männlich	Anzahl	2 599	2 947	2 835	2 869	2 754	2 770	2 736	+137	+5,3%	↔
5.1.	Menschen mit MH	% Gesamtbev.	79,5%	78,7%	78,3%	79,1%	78,5%	79,2%	80,1%	+0,6%-P.		
5.1.1.	davon Ausländer/-innen	Menschen mit N	42,5%	42,7%	44,3%	44,6%	45,4%	46,2%	49,5%	+7,0%-P.		
5.1.1.1.	davon weiblich	› Ausländer/-inne	47,4%	47,8%	47,6%	47,3%	47,7%	48,1%	48,3%	+0,9%-P.		
5.1.1.2.	davon männlich	› Ausländer/-inne	52,6%	52,2%	52,4%	52,7%	52,3%	51,9%	51,7%	-0,9%-P.		
5.1.2.	davon Deutsche mit MH	Menschen mit N	57,5%	57,3%	55,7%	55,4%	54,6%	53,8%	50,5%	-7,0%-P.		
5.1.2.1.	davon weiblich	› Deutsche mit M	51,2%	49,0%	48,8%	48,0%	48,0%	47,8%	47,9%	-3,4%-P.		
5.1.2.2.	davon männlich	› Deutsche mit M	48,8%	51,0%	51,2%	52,0%	52,0%	52,2%	52,1%	+3,4%-P.		
5.2.	Personen mit MH nach Altersgruppen und Geschlecht											
5.2.1.	unter 7 Jahre mit MH	Anzahl	795	845	824	768	783	788	856	+61	+7,7%	↔
5.2.1.1.	davon Ausländer/-innen	Anzahl	159	177	192	192	223	262	337	+178	+111,9%	↑
5.2.1.2.	davon Deutsche mit MH	Anzahl	636	668	632	576	560	526	519	-117	-18,4%	↓
5.2.1.3.	davon weiblich	Anzahl	372	396	386	368	379	382	414	+42	+11,3%	↑
5.2.1.4.	davon männlich	Anzahl	423	449	438	400	404	406	442	+19	+4,5%	→
5.2.2.	7 bis unter 14 Jahre mit MH	Anzahl	855	928	902	899	868	850	912	+57	+6,7%	↔
5.2.2.1.	davon Ausländer/-innen	Anzahl	183	191	192	203	205	234	313	+130	+71,0%	↑
5.2.2.2.	davon Deutsche mit MH	Anzahl	672	737	710	696	663	616	599	-73	-10,9%	↓
5.2.2.3.	davon weiblich	Anzahl	426	459	438	449	431	418	432	+6	+1,4%	→
5.2.2.4.	davon männlich	Anzahl	429	469	464	450	437	432	480	+51	+11,9%	↑
5.2.3.	14 bis unter 18 Jahre mit MH	Anzahl	476	489	496	513	504	531	579	+103	+21,6%	↑
5.2.3.1.	davon Ausländer/-innen	Anzahl	142	109	124	129	132	134	169	+27	+19,0%	↑
5.2.3.2.	davon Deutsche mit MH	Anzahl	334	380	372	384	372	397	410	+76	+22,8%	↑
5.2.3.3.	davon weiblich	Anzahl	213	203	235	234	238	272	284	+71	+33,3%	↑
5.2.3.4.	davon männlich	Anzahl	263	286	261	279	266	259	295	+32	+12,2%	↑
5.2.4.	18 bis unter 25 Jahre mit MH	Anzahl	659	720	686	694	675	661	706	+47	+7,1%	↔
5.2.4.1.	davon Ausländer/-innen	Anzahl	395	451	400	394	358	355	387	-8	-2,0%	→
5.2.4.2.	davon Deutsche mit MH	Anzahl	264	269	286	300	317	306	319	+55	+20,8%	↑
5.2.4.3.	davon weiblich	Anzahl	322	344	322	306	303	290	303	-19	-5,9%	↘
5.2.4.4.	davon männlich	Anzahl	337	376	364	388	372	371	403	+66	+19,6%	↑
5.2.5.	25 bis unter 45 Jahre mit MH	Anzahl	2 851	3 074	3 056	2 955	2 835	2 853	3 212	+361	+12,7%	↑
5.2.5.1.	davon Ausländer/-innen	Anzahl	1 626	1 790	1 844	1 797	1 723	1 769	2 067	+441	+27,1%	↑
5.2.5.2.	davon Deutsche mit MH	Anzahl	1 225	1 284	1 212	1 158	1 112	1 084	1 145	-80	-6,5%	↘
5.2.5.3.	davon weiblich	Anzahl	1 360	1 473	1 442	1 422	1 362	1 377	1 559	+199	+14,6%	↑
5.2.5.4.	davon männlich	Anzahl	1 491	1 601	1 614	1 533	1 473	1 476	1 653	+162	+10,9%	↑

Pius

Merkmal	Merkmal	Einheit	2016	2017	2018	2019	2020	2021	2022	2016 - 2022	2016 - 2022 %	Tendenz
5.2.6.	45 bis unter 65 Jahre mit MH	Anzahl	1 284	1 343	1 292	1 277	1 232	1 232	1 290	+6	+0,5%	→
5.2.6.1.	davon Ausländer/-innen	Anzahl	2 270	2 432	2 422	2 481	2 485	2 537	2 798	+528	+23,3%	↑
5.2.6.2.	davon Deutsche mit MH	Anzahl	986	1 089	1 130	1 204	1 253	1 305	1 508	+522	+52,9%	↑
5.2.6.3.	davon weiblich	Anzahl	1 124	1 206	1 207	1 221	1 228	1 244	1 388	+264	+23,5%	↑
5.2.6.4.	davon männlich	Anzahl	1 146	1 226	1 215	1 260	1 257	1 293	1 410	+264	+23,0%	↑
5.2.7.	65 Jahre und älter mit MH	Anzahl	1 366	1 606	1 541	1 647	1 549	1 659	1 671	+305	+22,3%	↑
5.7.1.1.	davon Ausländer/-innen	Anzahl	450	508	513	519	507	510	537	+87	+19,3%	↑
5.7.1.2.	davon Deutsche mit MH	Anzahl	916	1 098	1 028	1 128	1 042	1 149	1 134	+218	+23,8%	↑
5.7.1.3.	davon weiblich	Anzahl	783	927	896	967	914	986	1 002	+219	+28,0%	↑
5.7.1.4.	davon männlich	Anzahl	583	679	645	680	635	673	669	+86	+14,8%	↑
5.3.	Betreuung von Kindern mit MH (Näherungsberechnung mit Planungszonen aus Kindertagesstättenstatistik)										ab 2017	
5.3.1.	Betreute Kinder insgesamt von 0 bis unt. 3 J.	Anzahl	.	62	67	56	57	57	52	-10	-16,1%	↓
5.3.2.	Betreute Kinder insgesamt von 3 bis unt. 6 J.	Anzahl	.	379	395	422	409	393	388	+9	+2,4%	→
5.3.1.	Betreute Kinder mit MH von 0 bis unt. 3 J.	Anzahl	.	31	41	31	33	31	42	+11	+35,5%	↑
5.3.2.	Betreute Kinder mit MH von 3 bis unt. 6 J.	Anzahl	.	338	354	356	333	324	321	-17	-5,0%	↓
5.3.1.	Betreute Kinder mit MH von 0 bis unt. 3 J.	% betr. Kind. 0 -	.	50,0%	61,2%	55,4%	57,9%	54,4%	80,8%	+30,8%-P.		
5.3.2.	Betreute Kinder mit MH von 3 bis unt. 6 J.	% betr. Kind. 3 -	.	89,2%	89,6%	84,4%	81,4%	82,4%	82,7%	-6,5%-P.		
7.	7. Erwerbstätigkeit, Arbeitsmarkt und soziale Leistungen											
7.1.	Sozialversicherungspflichtig Beschäftigte (jeweils am 30.06.)											
7.1.1.	Sozialvers. Besch. insg. (Wohnort Soz. Stadt)	Anzahl	4 628	5 287	4 842	4 935	4 789	4 815	4 929	+301	+6,5%	↔
7.1.1.1.	davon männlich	Anzahl	2 875	3 263	2 998	3 035	2 916	2 917	3 000	+125	+4,3%	→
7.1.1.2.	davon weiblich	Anzahl	1 753	2 024	1 844	1 900	1 873	1 898	1 929	+176	+10,0%	↑
7.1.1.3.	davon deutsch	Anzahl	2 986	3 340	2 992	2 964	2 852	2 804	2 784	-202	-6,8%	↓
7.1.1.4.	davon ausländisch	Anzahl	1 642	1 947	1 847	1 968	1 936	2 011	2 145	+503	+30,6%	↑
7.1.1.5.	darunter im Alter von unter 20 Jahren	Anzahl	694	751	667	648	630	654	657	-37	-5,3%	↓
7.1.2.	Sozialvers. Beschäft. in % der Altersgr. 15 bis unter 65 J.	%	61,5%	63,3%	58,8%	60,3%	59,6%	59,7%	58,6%	-2,9%-P.		→
7.2.	Arbeitslose (SGB II und III) am 30.06.											
7.2.1.	Arbeitslose (SGB II und III) insgesamt	Anzahl	341	404	353	333	466	391	340	-1	-0,3%	→
7.2.1.1.	davon Arbeitslose SGB II-Empfänger	Anzahl	249	242	233	202	232	240	221	-28	-11,2%	↓
7.2.1.2.	davon Arbeitslose SGBI III-Empfänger	Anzahl	92	162	120	131	234	151	119	+27	+29,3%	↑
7.2.1.3.	davon männlich	Anzahl	174	211	184	148	268	208	188	+14	+8,0%	↔
7.2.1.4.	davon weiblich	Anzahl	167	193	169	185	198	183	152	-15	-9,0%	↓
7.2.1.5.	davon deutsch	Anzahl	215	238	216	196	245	216	188	-27	-12,6%	↓
7.2.1.6.	davon ausländisch	Anzahl	126	166	137	137	220	172	152	+26	+20,6%	↑
7.2.1.7.	darunter im Alter von unter 25 Jahren	Anzahl	18	42	.	.	53	23	*	.	.	
7.2.2.	Arbeitslosenquote	%	6,0%	6,4%	5,6%	5,3%	7,6%	6,4%	5,4%	-0,6%-P.		
7.2.3.	Arbeitslosenquote der unter 25-Jährigen	%	3,6%	7,3%	.	.	4,6%	2,0%	.	#WERT!		

Pius

Merkmal	Merkmal	Einheit	2016	2017	2018	2019	2020	2021	2022	2016 - 2022	2016 - 2022 %	Tenden- denz
7.3.	SGB II - Bedarfsgemeinschaften (BG) und Personen											
7.3.1.	Personen in Bedarfsgemeinschaften	Anzahl	1 091	1 202	1 027	963	982	1 025	1 128	+37	+3,4%	→
7.3.2.	darunter Leistungsberechtigte	Anzahl	1 191	1 115	1 046	930	951	990	1 085	-106	-8,9%	↘
7.3.2.1.	darunter erwerbsfähige Männer	Anzahl	296	300	291	282	302	305	307	+11	+3,7%	→
7.3.2.2.	darunter erwerbsfähige Frauen	Anzahl	411	380	388	353	360	380	425	+14	+3,4%	→
7.3.2.3.	darunter erwerbsfähige Deutsche	Anzahl	436	406	392	354	354	359	357	-79	-18,1%	↘
7.3.2.4.	darunter erwerbsfähige Ausländer	Anzahl	271	274	287	279	304	326	375	+104	+38,4%	↑
7.3.3.	darunter nicht erwerbsfähige Leistungsberechtigte	Anzahl	393	341	318	285	280	295	342	-51	-13,0%	↘
7.3.4.	Bedarfsgemeinschaften (BG)	Anzahl	552	520	517	490	512	514	547	-5	-0,9%	→
7.3.4.1.	davon BG mit 1 Person	Anzahl	271	262	262	251	278	263	261	-10	-3,7%	→
7.3.4.2.	davon BG mit 2 Personen	Anzahl	118	110	111	107	102	105	118	0	0,0%	→
7.3.4.3.	davon BG mit 3 und mehr Personen	Anzahl	163	148	144	132	132	146	168	+5	+3,1%	→
7.4.	darunter BG mit Kindern	Anzahl	225	213	202	184	175	193	228	+3	+1,3%	→
7.4.1.	darunter alleinerziehende BG	Anzahl	137	137	122	109	98	115	142	+5	+3,6%	→
7.4.2.	Anteil Alleinerziender an BG mit Kindern	%	60,9%	64,3%	60,4%	59,2%	56,0%	59,6%	62,3%	+1,4%-P.		
8.	8. Wohnen											
8.1.	Wohnungsbestand											
8.1.	Wohnungen	Anzahl	5 216	5 219	5 220	5 213	5 261	5 331	.	+115	+2,2%	→
	davon mit 1 Raum	Anzahl	285	285	285	278	278	302	.	+17	+6,0%	↗
	davon mit 2 Räumen	Anzahl	995	995	996	996	1 000	1 035	.	+40	+4,0%	→
	davon mit 3 Räumen	Anzahl	2 039	2 039	2 039	2 039	2 075	2 080	.	+41	+2,0%	→
	davon mit 4 Räumen	Anzahl	1 468	1 471	1 471	1 471	1 479	1 485	.	+17	+1,2%	→
	davon mit 5 Räumen	Anzahl	277	277	277	277	277	276	.	-1	-0,4%	→
	davon mit 6 Räumen	Anzahl	75	75	75	75	75	76	.	+1	+1,3%	→
	davon mit 7 und mehr Räumen	Anzahl	77	77	77	77	77	77	.	0	0,0%	→
8.2.	Wohnfläche je Einwohner/-in	m² pro Einw.	29,6	27,0	27,3	27,5	28,2	28,2	.	-1,4	-4,7%	→
8.3.	Wohndauer in der aktuellen Wohnung bezogen auf das jeweilige Jahr											
8.3.1.	unter 1 Jahr	Anzahl	1 218	1 223	1 191	1 251	1 192	1 562	1 794	+576	+47,3%	↑
8.3.2.	1 bis unter 3 Jahre	Anzahl	1 583	1 875	1 843	1 773	1 830	1 814	2 174	+591	+37,3%	↑
8.3.3.	3 bis unter 5 Jahre	Anzahl	1 172	1 366	1 339	1 259	1 205	1 135	1 179	+7	+0,6%	→
8.3.4.	5 bis unter 10 Jahre	Anzahl	2 411	2 528	2 425	2 377	2 133	2 032	1 987	-424	-17,6%	↘
8.3.5.	10 bis unter 20 Jahre	Anzahl	2 987	3 369	3 299	3 272	3 304	3 233	3 129	+142	+4,8%	→
8.3.6.	20 Jahre und länger	Anzahl	2 289	2 458	2 588	2 649	2 696	2 705	2 703	+414	+18,1%	↑
8.3.1.	unter 1 Jahr	% Gesamtbev.	10,4%	9,5%	9,4%	9,9%	9,6%	12,5%	13,8%	+3,4%-P.		
8.3.2.	1 bis unter 3 Jahre	% Gesamtbev.	13,6%	14,6%	14,5%	14,1%	14,8%	14,5%	16,8%	+3,2%-P.		
8.3.3.	3 bis unter 5 Jahre	% Gesamtbev.	10,1%	10,7%	10,6%	10,0%	9,7%	9,1%	9,1%	-1,0%-P.		
8.3.4.	5 bis unter 10 Jahre	% Gesamtbev.	20,7%	19,7%	19,1%	18,9%	17,3%	16,3%	15,3%	-5,4%-P.		
8.3.5.	10 bis unter 20 Jahre	% Gesamtbev.	25,6%	26,3%	26,0%	26,0%	26,7%	25,9%	24,1%	-1,5%-P.		
8.3.6.	20 Jahre und länger	% Gesamtbev.	19,6%	19,2%	20,4%	21,1%	21,8%	21,7%	20,8%	+1,2%-P.		

Übrige Stadt (ohne Soziale Stadt)

Merkmal	Merkmal	Einheit	2016	2017	2018	2019	2020	2021	2022	2016 - 2022	2016 - 2022 %	Tenden- denz
1.	Demografische Basis- und Strukturdaten											
1.1.	Einwohnerstand (Haupt- u. Nebenwohns.)	Anzahl	122 044	122 506	124 434	125 178	125 246	126 618	128 898	+6 854	+5,6%	↗
1.1.	Einwohnerstand (Hauptwohnsitz)	Anzahl	115 162	115 743	117 480	118 168	118 061	118 944	121 278	+6 116	+5,3%	↗
1.1.1.	davon weiblich	Anzahl	56 671	56 893	57 647	57 957	57 957	58 282	59 460	+2 789	+4,9%	→
1.1.2.	davon männlich	Anzahl	58 491	58 850	59 833	60 211	60 104	60 662	61 818	+3 327	+5,7%	↗
1.1.	Jährliche Bevölkerungsveränderung											
1.1.	Insgesamt absolut	Anzahl	+1 719	+581	+1 737	+688	-107	+883	+2 334			
1.1.1.	davon weiblich	Anzahl	+768	+222	+754	+310	+0	+325	+1 178			
1.1.2.	davon männlich	Anzahl	+951	+359	+983	+378	-107	+558	+1 156			
1.1.	Insgesamt in %	%	+1,5%	+0,5%	+1,5%	+0,6%	-0,1%	+0,7%	+2,0%			
1.1.1.	davon weiblich	%	+1,4%	+0,4%	+1,3%	+0,5%	0,0%	+0,6%	+2,0%			
1.1.2.	davon männlich	%	+1,7%	+0,6%	+1,7%	+0,6%	-0,2%	+0,9%	+1,9%			
1.2.	Altersgruppen											
1.2.1.	unter 7 Jahre	Anzahl	7 547	7 775	8 186	8 410	8 542	8 727	8 847	+1 300	+17,2%	↑
1.2.1.1.	davon weiblich	Anzahl	3 661	3 799	3 983	4 101	4 201	4 258	4 350	+689	+18,8%	↑
1.2.1.2.	davon männlich	Anzahl	3 886	3 976	4 203	4 309	4 341	4 469	4 497	+611	+15,7%	↑
1.2.2.	7 bis unter 14 Jahre	Anzahl	6 786	6 771	6 822	6 972	7 130	7 382	7 688	+902	+13,3%	↑
1.2.2.1.	davon weiblich	Anzahl	3 319	3 303	3 300	3 361	3 438	3 571	3 727	+408	+12,3%	↑
1.2.2.2.	davon männlich	Anzahl	3 467	3 468	3 522	3 611	3 692	3 811	3 961	+494	+14,2%	↑
1.2.3.	14 bis unter 18 Jahre	Anzahl	4 174	4 063	4 040	4 018	4 001	4 038	4 159	-15	-0,4%	→
1.2.3.1.	davon weiblich	Anzahl	1 927	1 912	1 964	1 986	1 952	1 944	1 966	+39	+2,0%	→
1.2.3.2.	davon männlich	Anzahl	2 247	2 151	2 076	2 032	2 049	2 094	2 193	-54	-2,4%	→
1.2.4.	18 bis unter 25 Jahre	Anzahl	8 983	9 316	9 407	9 095	8 971	9 096	9 396	+413	+4,6%	→
1.2.4.1.	davon weiblich	Anzahl	4 166	4 280	4 240	4 060	4 015	4 035	4 186	+20	+0,5%	→
1.2.4.2.	davon männlich	Anzahl	4 817	5 036	5 167	5 035	4 956	5 061	5 210	+393	+8,2%	↗
1.2.5.	25 bis unter 45 Jahre	Anzahl	35 230	35 587	36 319	36 512	36 136	36 141	36 993	+1 763	+5,0%	↗
1.2.5.1.	davon weiblich	Anzahl	16 441	16 596	16 917	17 037	16 834	16 902	17 295	+854	+5,2%	↗
1.2.5.2.	davon männlich	Anzahl	18 789	18 991	19 402	19 475	19 302	19 239	19 698	+909	+4,8%	→
1.2.6.	45 bis unter 65 Jahre	Anzahl	31 318	31 205	31 478	31 648	31 571	31 686	31 929	+611	+2,0%	→
1.2.6.1.	davon weiblich	Anzahl	15 326	15 244	15 346	15 377	15 370	15 376	15 520	+194	+1,3%	→
1.2.6.2.	davon männlich	Anzahl	15 992	15 961	16 132	16 271	16 201	16 310	16 409	+417	+2,6%	→
1.2.7.	über 65 Jahre	Anzahl	21 124	21 026	21 228	21 513	21 710	21 874	22 266	+1 142	+5,4%	↗
1.2.7.1.	davon weiblich	Anzahl	11 831	11 759	11 897	12 035	12 147	12 196	12 416	+585	+4,9%	→
1.2.7.2.	davon männlich	Anzahl	9 293	9 267	9 331	9 478	9 563	9 678	9 850	+557	+6,0%	↗
1.2.1.	unter 7 Jahre	% Gesamtbev.	6,6%	6,7%	7,0%	7,1%	7,2%	7,3%	7,3%	+0,7%-P.		
1.2.1.1.	davon weiblich	% Alt.-gr.	48,5%	48,9%	48,7%	48,8%	49,2%	48,8%	49,2%	+0,7%-P.		
1.2.1.2.	davon männlich	% Alt.-gr.	51,5%	51,1%	51,3%	51,2%	50,8%	51,2%	50,8%	-0,7%-P.		
1.2.2.	7 bis unter 14 Jahre	% Gesamtbev.	5,9%	5,9%	5,8%	5,9%	6,0%	6,2%	6,3%	+0,4%-P.		
1.2.2.1.	davon weiblich	% Alt.-gr.	48,9%	48,8%	48,4%	48,2%	48,2%	48,4%	48,5%	-0,4%-P.		
1.2.2.2.	davon männlich	% Alt.-gr.	51,1%	51,2%	51,6%	51,8%	51,8%	51,6%	51,5%	+0,4%-P.		
1.2.3.	14 bis unter 18 Jahre	% Gesamtbev.	3,6%	3,5%	3,4%	3,4%	3,4%	3,4%	3,4%	-0,2%-P.		
1.2.3.1.	davon weiblich	% Alt.-gr.	46,2%	47,1%	48,6%	49,4%	48,8%	48,1%	47,3%	+1,1%-P.		
1.2.3.2.	davon männlich	% Alt.-gr.	53,8%	52,9%	51,4%	50,6%	51,2%	51,9%	52,7%	-1,1%-P.		

Übrige Stadt (ohne Soziale Stadt)

Merkmal	Merkmal	Einheit	2016	2017	2018	2019	2020	2021	2022	2016 - 2022	2016 - 2022 %	Tenden- denz
1.2.4.	18 bis unter 25 Jahre	% Gesamtbev.	7,8%	8,0%	8,0%	7,7%	7,6%	7,6%	7,7%	-0,1%-P.		
1.2.4.1.	davon weiblich	% Alt.-gr.	46,4%	45,9%	45,1%	44,6%	44,8%	44,4%	44,6%	-1,8%-P.		
1.2.4.2.	davon männlich	% Alt.-gr.	53,6%	54,1%	54,9%	55,4%	55,2%	55,6%	55,4%	+1,8%-P.		
1.2.5.	25 bis unter 45 Jahre	% Gesamtbev.	30,6%	30,7%	30,9%	30,9%	30,6%	30,4%	30,5%	-0,1%-P.		
1.2.5.1.	davon weiblich	% Alt.-gr.	46,7%	46,6%	46,6%	46,7%	46,6%	46,8%	46,8%	+0,1%-P.		
1.2.5.2.	davon männlich	% Alt.-gr.	53,3%	53,4%	53,4%	53,3%	53,4%	53,2%	53,2%	-0,1%-P.		
1.2.6.	45 bis unter 65 Jahre	% Gesamtbev.	27,2%	27,0%	26,8%	26,8%	26,7%	26,6%	26,3%	-0,9%-P.		
1.2.6.1.	davon weiblich	% Alt.-gr.	48,9%	48,9%	48,8%	48,6%	48,7%	48,5%	48,6%	-0,3%-P.		
1.2.6.2.	davon männlich	% Alt.-gr.	51,1%	51,1%	51,2%	51,4%	51,3%	51,5%	51,4%	+0,3%-P.		
1.2.7.	über 65 Jahre	% Gesamtbev.	18,3%	18,2%	18,1%	18,2%	18,4%	18,4%	18,4%	+0,0%-P.		
1.2.7.1.	davon weiblich	% Alt.-gr.	56,0%	55,9%	56,0%	55,9%	56,0%	55,8%	55,8%	-0,2%-P.		
1.2.7.2.	davon männlich	% Alt.-gr.	44,0%	44,1%	44,0%	44,1%	44,0%	44,2%	44,2%	+0,2%-P.		
1.3.	Geburten-/Sterbesaldo	Anzahl	205	203	328	304	216	178	0	-205		
1.3.1.	Geburten	Anzahl	1 218	1 271	1 400	1 358	1 368	1 371	0	-1 218		
1.3.2.	Sterbefälle	Anzahl	1 013	1 068	1 072	1 054	1 152	1 193	0	-1 013		
1.4.	Wanderungssaldo (Zu-, Weg- und Umzüge)	Anzahl	1 508	1 326	1 354	420	-411	710	0	-1 508		
1.4.1.	Zuzug von außerhalb der Stadt	Anzahl	9 679	10 854	10 614	10 068	8 330	9 335	0	-9 679		
1.4.2.	Wegzug nach außerhalb der Stadt	Anzahl	8 327	9 848	9 469	9 826	8 999	8 555	0	-8 327		
1.4.3.	Umzug innerhalb der Stadt (Zuzug)	Anzahl	1 069	7 547	8 235	7 664	7 452	7 625	0	-1 069		
1.4.4.	Umzug innerhalb der Stadt (Wegzug)	Anzahl	913	7 227	8 026	7 486	7 194	7 695	0	-913		
1.5.	Bevölkerungsdichte	Einw. pro km²	879	883	896	902	901	908	925	+47		
1.6.	Haushalte (HH) nach Haushaltsgröße											
1.6.1.	Gesamtzahl der Haushalte	Anzahl	55 431	55 781	56 568	57 172	56 933	56 132	59 109	+3 678	+6,6%	↗
1.6.2.	Einpersonenhaushalte	Anzahl	23 737	23 954	24 217	24 541	24 182	22 749	25 679	+1 942	+8,2%	↗
1.6.3.	Haushalte mit zwei Personen	Anzahl	15 973	16 068	16 448	16 533	16 438	16 649	16 846	+873	+5,5%	↗
1.6.4.	Haushalte mit drei Personen	Anzahl	7 830	7 869	7 938	8 063	8 128	8 087	8 063	+233	+3,0%	→
1.6.5.	Haushalte mit vier und mehr Personen	Anzahl	7 891	7 890	7 965	8 035	8 185	8 647	8 521	+630	+8,0%	↗
1.6.2.	Einpersonenhaushalte	% HH insg.	42,8%	42,9%	42,8%	42,9%	42,5%	40,5%	43,4%	+0,6%-P.		
1.6.3.	Haushalte mit zwei Personen	% HH insg.	28,8%	28,8%	29,1%	28,9%	28,9%	29,7%	28,5%	-0,3%-P.		
1.6.4.	Haushalte mit drei Personen	% HH insg.	14,1%	14,1%	14,0%	14,1%	14,3%	14,4%	13,6%	-0,5%-P.		
1.6.5.	Haushalte mit vier und mehr Personen	% HH insg.	14,2%	14,1%	14,1%	14,1%	14,4%	15,4%	14,4%	+0,2%-P.		
1.7.	Durchschnittliche Haushaltsgröße	Pers./Haush.	2,02	2,02	2,02	2,02	2,03	2,08	2,02	-0,006	-0,3%	→
2.	Familien											
2.1.	Haushalte mit Kindern											
2.1.1.	Gesamtzahl der Haushalte mit Kindern	Anzahl	11 322	11 347	11 575	11 825	12 026	12 198	12 493	+1 171	+10,3%	↑
2.1.2.	Haushalte mit einem Kind	Anzahl	5 886	5 904	6 047	6 137	6 146	6 099	6 245	+359	+6,1%	↗
2.1.3.	Haushalte mit zwei Kindern	Anzahl	4 332	4 346	4 402	4 548	4 658	4 815	4 913	+581	+13,4%	↑
2.1.4.	Haushalte mit drei Kindern	Anzahl	914	901	923	933	1 016	1 074	1 104	+190	+20,8%	↑
2.1.5.	Haushalte mit mehr als drei Kindern	Anzahl	190	196	203	207	206	210	231	+41	+21,6%	↑

Übrige Stadt (ohne Soziale Stadt)

Merkmal	Merkmal	Einheit	2016	2017	2018	2019	2020	2021	2022	2016 - 2022	2016 - 2022 %	Tenden- denz
2.1.1.	Gesamtzahl der Haushalte mit Kindern	% HH insg.	20,4%	20,3%	20,5%	20,7%	21,1%	21,7%	21,1%	+0,7%-P.		
2.1.2.	Haushalte mit einem Kind	% HH mit Kind.	52,0%	52,0%	52,2%	51,9%	51,1%	50,0%	50,0%	-2,0%-P.		
2.1.3.	Haushalte mit zwei Kindern	% HH mit Kind.	38,3%	38,3%	38,0%	38,5%	38,7%	39,5%	39,3%	+1,1%-P.		
2.1.4.	Haushalte mit drei Kindern	% HH mit Kind.	8,1%	7,9%	8,0%	7,9%	8,4%	8,8%	8,8%	+0,8%-P.		
2.1.5.	Haushalte mit mehr als drei Kindern	% HH mit Kind.	1,7%	1,7%	1,8%	1,8%	1,7%	1,7%	1,8%	+0,2%-P.		
2.2.	Alleinerziehende Haushalte	Anzahl	1 916	1 855	1 881	1 922	1 896	2 017	2 194	+278	+14,5%	↑
2.2.	Alleinerziehende Haushalte	% HH mit Kind.	16,9%	16,3%	16,3%	16,3%	15,8%	16,5%	17,6%	+0,6%-P.		
4.	Ältere Menschen											
4.1.	Altersgruppen ab 65 Jahren											
4.1.1.	65 bis unter 75 Jahre	Anzahl	9 820	9 781	9 856	9 984	10 308	10 642	10 971	+1 151	+11,7%	↑
4.1.1.1.	davon weiblich	Anzahl	5 166	5 188	5 238	5 311	5 501	5 677	5 862	+696	+13,5%	↑
4.1.1.2.	davon männlich	Anzahl	4 654	4 593	4 618	4 673	4 807	4 965	5 109	+455	+9,8%	↔
4.1.2.	75 bis unter 85 Jahre	Anzahl	8 493	8 495	8 568	8 601	8 380	8 157	8 037	-456	-5,4%	↓
4.1.2.1.	davon weiblich	Anzahl	4 785	4 754	4 822	4 820	4 711	4 556	4 467	-318	-6,6%	↓
4.1.2.2.	davon männlich	Anzahl	3 708	3 741	3 746	3 781	3 669	3 601	3 570	-138	-3,7%	→
4.1.3.	85 Jahre und älter	Anzahl	2 811	2 750	2 804	2 928	3 022	3 075	3 258	+447	+15,9%	↑
4.1.3.1.	davon weiblich	Anzahl	1 880	1 817	1 837	1 904	1 935	1 963	2 087	+207	+11,0%	↑
4.1.3.2.	davon männlich	Anzahl	931	933	967	1 024	1 087	1 112	1 171	+240	+25,8%	↑
4.1.1.	65 bis unter 75 Jahre	% Gesamtbev.	8,5%	8,5%	8,4%	8,4%	8,7%	8,9%	9,0%	+0,5%-P.		
4.1.1.1.	davon weiblich	% Alt.-gr.	52,6%	53,0%	53,1%	53,2%	53,4%	53,3%	53,4%	+0,8%-P.		
4.1.1.2.	davon männlich	% Alt.-gr.	47,4%	47,0%	46,9%	46,8%	46,6%	46,7%	46,6%	-0,8%-P.		
4.1.2.	75 bis unter 85 Jahre	% Gesamtbev.	7,4%	7,3%	7,3%	7,3%	7,1%	6,9%	6,6%	-0,7%-P.		
4.1.2.1.	davon weiblich	% Alt.-gr.	56,3%	56,0%	56,3%	56,0%	56,2%	55,9%	55,6%	-0,8%-P.		
4.1.2.2.	davon männlich	% Alt.-gr.	43,7%	44,0%	43,7%	44,0%	43,8%	44,1%	44,4%	+0,8%-P.		
4.1.3.	85 Jahre und älter	% Gesamtbev.	2,4%	2,4%	2,4%	2,5%	2,6%	2,6%	2,7%	+0,2%-P.		
4.1.3.1.	davon weiblich	% Alt.-gr.	66,9%	66,1%	65,5%	65,0%	64,0%	63,8%	64,1%	-2,8%-P.		
4.1.3.2.	davon männlich	% Alt.-gr.	33,1%	33,9%	34,5%	35,0%	36,0%	36,2%	35,9%	+2,8%-P.		
4.2.	Einwohner über 65 Jahre nach Haushaltsstrukturen											
4.2.1.	Einwohner über 65 Jahre in Haushalten (HH)	Anzahl	19 963	20 000	20 223	20 591	20 796	20 978	21 593	+1 630	+8,2%	↔
4.3.1.	Einwohner über 65 bis unter 75 Jahre nach HH-Art	Anzahl	9 632	9 606	9 681	9 806	10 162	10 451	10 815	+1 183	+12,3%	↑
4.3.1.1.	davon Paare m. Kindern o. sonst. Mehrpers.-haush.	Anzahl	2 239	2 190	2 222	2 297	2 420	2 943	2 512	+273	+12,2%	↑
4.3.1.2.	davon Personen in Paargemeinschaften	Anzahl	5 195	5 205	5 219	5 195	5 331	5 340	5 549	+354	+6,8%	↔
4.3.1.3.	davon alleinlebende Personen	Anzahl	2 198	2 211	2 240	2 277	2 411	2 168	2 754	+556	+25,3%	↑
4.3.2.	Einwohner über 75 bis unter 85 Jahre nach HH-Art	Anzahl	8 095	8 146	8 241	8 305	8 068	7 844	7 811	-284	-3,5%	→
4.3.2.1.	davon Paare m. Kindern o. sonst. Mehrpers.-haush.	Anzahl	1 622	1 592	1 611	1 573	1 552	1 875	1 526	-96	-5,9%	↓
4.3.2.2.	davon Personen in Paargemeinschaften	Anzahl	4 006	4 037	4 087	4 098	3 952	3 723	3 749	-257	-6,4%	↓
4.3.2.3.	davon alleinlebende Personen	Anzahl	2 467	2 517	2 543	2 610	2 564	2 246	2 536	+69	+2,8%	→
4.3.3.	Einwohner über 85 Jahre nach HH-Art	Anzahl	2 236	2 248	2 301	2 480	2 566	2 683	2 967	+731	+32,7%	↑
4.3.3.1.	davon Paare m. Kindern o. sonst. Mehrpers.-haush.	Anzahl	565	575	569	588	592	663	674	+109	+19,3%	↑
4.3.3.2.	davon Personen in Paargemeinschaften	Anzahl	615	624	681	748	786	842	924	+309	+50,2%	↑
4.3.3.3.	davon alleinlebende Personen	Anzahl	1 056	1 049	1 051	1 144	1 188	1 178	1 369	+313	+29,6%	↑

Übrige Stadt (ohne Soziale Stadt)

Merkmal	Merkmal	Einheit	2016	2017	2018	2019	2020	2021	2022	2016 - 2022	2016 - 2022 %	Tenden-
5.	Menschen mit Migrationshintergrund (MH)											
5.1.	Menschen mit MH	Anzahl	43 353	44 919	46 086	47 717	47 302	49 401	52 486	+9 133	+21,1%	↑
	davon weiblich	Anzahl	20 844	21 366	21 845	22 546	22 455	23 461	25 039	+4 195	+20,1%	↑
	davon männlich	Anzahl	22 509	23 553	24 241	25 171	24 847	25 940	27 447	+4 938	+21,9%	↑
5.1.1.	davon Ausländer/-innen	Anzahl	18 033	19 138	20 716	21 339	21 414	22 453	25 358	+7 325	+40,6%	↑
5.1.1.1.	davon weiblich	Anzahl	8 150	8 620	9 267	9 571	9 664	10 140	11 569	+3 419	+42,0%	↑
5.1.1.2.	davon männlich	Anzahl	9 883	10 518	11 449	11 768	11 750	12 313	13 789	+3 906	+39,5%	↑
5.1.2.	davon Deutsche mit MH	Anzahl	25 320	25 781	25 370	26 378	25 888	26 948	27 128	+1 808	+7,1%	↔
5.1.2.1.	davon weiblich	Anzahl	12 694	12 746	12 578	12 975	12 791	13 321	13 470	+776	+6,1%	↔
5.1.2.2.	davon männlich	Anzahl	12 626	13 035	12 792	13 403	13 097	13 627	13 658	+1 032	+8,2%	↔
5.1.	Menschen mit MH	% Gesamtbev.	37,6%	38,8%	39,2%	40,4%	40,1%	41,5%	43,3%	+5,6%-P.		
5.1.1.	davon Ausländer/-innen	Menschen mit M	41,6%	42,6%	45,0%	44,7%	45,3%	45,5%	48,3%	+6,7%-P.		
5.1.1.1.	davon weiblich	› Ausländer/-inne	45,2%	45,0%	44,7%	44,9%	45,1%	45,2%	45,6%	+0,4%-P.		
5.1.1.2.	davon männlich	› Ausländer/-inne	54,8%	55,0%	55,3%	55,1%	54,9%	54,8%	54,4%	-0,4%-P.		
5.1.2.	davon Deutsche mit MH	Menschen mit M	58,4%	57,4%	55,0%	55,3%	54,7%	54,5%	51,7%	-6,7%-P.		
5.1.2.1.	davon weiblich	› Deutsche mit M	50,1%	49,4%	49,6%	49,2%	49,4%	49,4%	49,7%	-0,5%-P.		
5.1.2.2.	davon männlich	› Deutsche mit M	49,9%	50,6%	50,4%	50,8%	50,6%	50,6%	50,3%	+0,5%-P.		
5.2.	Personen mit MH nach Altersgruppen und Geschlecht											
5.2.1.	unter 7 Jahre mit MH	Anzahl	4 025	4 220	4 514	4 661	4 800	4 979	5 224	+1 199	+29,8%	↑
5.2.1.1.	davon Ausländer/-innen	Anzahl	838	1 038	1 256	1 291	1 371	1 466	1 730	+892	+106,4%	↑
5.2.1.2.	davon Deutsche mit MH	Anzahl	3 187	3 182	3 258	3 370	3 429	3 513	3 494	+307	+9,6%	↔
5.2.1.3.	davon weiblich	Anzahl	1 943	2 037	2 164	2 258	2 341	2 399	2 548	+605	+31,1%	↑
5.2.1.4.	davon männlich	Anzahl	2 082	2 183	2 350	2 403	2 459	2 580	2 676	+594	+28,5%	↑
5.2.2.	7 bis unter 14 Jahre mit MH	Anzahl	3 630	3 660	3 738	3 874	4 005	4 231	4 545	+915	+25,2%	↑
5.2.2.1.	davon Ausländer/-innen	Anzahl	715	779	868	998	1 038	1 187	1 442	+727	+101,7%	↑
5.2.2.2.	davon Deutsche mit MH	Anzahl	2 915	2 881	2 870	2 876	2 967	3 044	3 103	+188	+6,4%	↔
5.2.2.3.	davon weiblich	Anzahl	1 753	1 772	1 827	1 881	1 942	2 038	2 194	+441	+25,2%	↑
5.2.2.4.	davon männlich	Anzahl	1 877	1 888	1 911	1 993	2 063	2 193	2 351	+474	+25,3%	↑
5.2.3.	14 bis unter 18 Jahre mit MH	Anzahl	2 073	2 054	2 105	2 141	2 116	2 202	2 359	+286	+13,8%	↑
5.2.3.1.	davon Ausländer/-innen	Anzahl	469	443	455	487	492	519	698	+229	+48,8%	↑
5.2.3.2.	davon Deutsche mit MH	Anzahl	1 604	1 611	1 650	1 654	1 624	1 683	1 661	+57	+3,6%	↔
5.2.3.3.	davon weiblich	Anzahl	953	974	1 019	1 046	1 025	1 040	1 097	+144	+15,1%	↑
5.2.3.4.	davon männlich	Anzahl	1 120	1 080	1 086	1 095	1 091	1 162	1 262	+142	+12,7%	↑
5.2.4.	18 bis unter 25 Jahre mit MH	Anzahl	3 147	3 483	3 586	3 383	3 216	3 417	3 767	+620	+19,7%	↑
5.2.4.1.	davon Ausländer/-innen	Anzahl	2 008	2 416	2 488	2 281	2 097	2 241	2 520	+512	+25,5%	↑
5.2.4.2.	davon Deutsche mit MH	Anzahl	1 139	1 067	1 098	1 102	1 119	1 176	1 247	+108	+9,5%	↔
5.2.4.3.	davon weiblich	Anzahl	1 350	1 436	1 435	1 388	1 323	1 382	1 516	+166	+12,3%	↑
5.2.4.4.	davon männlich	Anzahl	1 797	2 047	2 151	1 995	1 893	2 035	2 251	+454	+25,3%	↑
5.2.5.	25 bis unter 45 Jahre mit MH	Anzahl	15 197	15 419	16 160	16 538	16 359	16 632	18 683	+3 486	+22,9%	↑
5.2.5.1.	davon Ausländer/-innen	Anzahl	8 686	9 018	9 771	10 181	10 152	10 447	12 171	+3 485	+40,1%	↑
5.2.5.2.	davon Deutsche mit MH	Anzahl	6 511	6 401	6 389	6 357	6 207	6 185	6 512	+1	+0,0%	↔
5.2.5.3.	davon weiblich	Anzahl	7 120	7 208	7 526	7 673	7 586	7 736	8 614	+1 494	+21,0%	↑
5.2.5.4.	davon männlich	Anzahl	8 077	8 211	8 634	8 865	8 773	8 896	10 069	+1 992	+24,7%	↑

Übrige Stadt (ohne Soziale Stadt)

Merkmal	Merkmal	Einheit	2016	2017	2018	2019	2020	2021	2022	2016 - 2022	2016 - 2022 %	Tenden- denz
5.2.6.	45 bis unter 65 Jahre mit MH	Anzahl	6 197	6 121	6 165	6 274	6 302	6 448	6 943	+746	+12,0%	↑
5.2.6.1.	davon Ausländer/-innen	Anzahl	10 138	10 183	10 618	10 920	11 075	11 504	12 949	+2 811	+27,7%	↑
5.2.6.2.	davon Deutsche mit MH	Anzahl	3 941	4 062	4 453	4 646	4 773	5 056	6 006	+2 065	+52,4%	↑
5.2.6.3.	davon weiblich	Anzahl	4 990	5 013	5 178	5 302	5 397	5 597	6 293	+1 303	+26,1%	↑
5.2.6.4.	davon männlich	Anzahl	5 148	5 170	5 440	5 618	5 678	5 907	6 656	+1 508	+29,3%	↑
5.2.7.	65 Jahre und älter mit MH	Anzahl	5 143	5 900	5 365	6 200	5 731	6 436	6 545	+1 402	+27,3%	↑
5.7.1.1.	davon Ausländer/-innen	Anzahl	1 376	1 382	1 425	1 455	1 491	1 537	1 653	+277	+20,1%	↑
5.7.1.2.	davon Deutsche mit MH	Anzahl	3 767	4 518	3 940	4 745	4 240	4 899	4 892	+1 125	+29,9%	↑
5.7.1.3.	davon weiblich	Anzahl	2 735	3 215	2 910	3 426	3 147	3 575	3 653	+918	+33,6%	↑
5.7.1.4.	davon männlich	Anzahl	2 408	2 685	2 455	2 774	2 584	2 861	2 892	+484	+20,1%	↑
5.3.	Betreuung von Kindern mit MH (Näherungsberechnung mit Planungszonen aus Kindertagesstättenstatistik)										ab 2017	
5.3.1.	Betreute Kinder insgesamt von 0 bis unt. 3 J.	Anzahl	.	840	827	938	967	1 011	1 019	+179	+21,3%	↑
5.3.2.	Betreute Kinder insgesamt von 3 bis unt. 6 J.	Anzahl	.	2 704	2 811	2 883	2 907	2 929	3 269	+565	+20,9%	↑
5.3.1.	Betreute Kinder mit MH von 0 bis unt. 3 J.	Anzahl	.	215	218	287	277	334	345	+130	+60,5%	↑
5.3.2.	Betreute Kinder mit MH von 3 bis unt. 6 J.	Anzahl	.	1 042	1 140	1 196	1 212	1 234	1 437	+395	+37,9%	↑
5.3.1.	Betreute Kinder mit MH von 0 bis unt. 3 J.	% betr. Kind. 0 -	.	18,5%	26,4%	30,6%	28,6%	33,0%	33,9%	+15,4%-P.		
5.3.2.	Betreute Kinder mit MH von 3 bis unt. 6 J.	% betr. Kind. 3 -	.	38,5%	40,6%	41,5%	41,7%	42,1%	44,0%	+5,4%-P.		
7.	7. Erwerbstätigkeit, Arbeitsmarkt und soziale Leistungen											
7.1.	Sozialversicherungspflichtig Beschäftigte (jeweils am 30.06.)											
7.1.1.	Sozialvers. Besch. insg.	Anzahl	51 321	51 743	53 298	54 438	54 241	54 603	55 435	+4 114	+8,0%	↔
7.1.1.1.	davon männlich	Anzahl	29 599	29 694	30 569	31 265	31 144	31 275	31 745	+2 146	+7,3%	↔
7.1.1.2.	davon weiblich	Anzahl	21 722	22 049	22 729	23 173	23 097	23 328	23 690	+1 968	+9,1%	↔
7.1.1.3.	davon deutsch	Anzahl	43 451	43 752	44 494	44 723	44 146	43 928	43 700	+249	+0,6%	↔
7.1.1.4.	davon ausländisch	Anzahl	7 870	7 991	8 785	9 696	10 083	10 674	11 734	+3 864	+49,1%	↑
7.1.1.5.	darunter im Alter von unter 20 Jahren	Anzahl	5 415	5 240	5 471	5 562	5 408	5 293	5 393	-22	-0,4%	↔
7.1.2.	Sozialvers. Beschäft. in % der Altersgr. 15 bis unter 65 J.	%	65,2%	65,3%	66,4%	67,8%	68,1%	68,3%	68,1%	+2,8%-P.		↔
7.2.	Arbeitslose (SGB II und III) am 30.06.											
7.2.1.	Arbeitslose (SGB II und III) insgesamt	Anzahl	1 690	1 704	1 610	1 680	2 622	2 245	1 826	+136	+8,0%	↔
7.2.1.1.	davon Arbeitslose SGB II-Empfänger	Anzahl	961	810	833	797	1 082	1 031	955	-6	-0,6%	↔
7.2.1.2.	davon Arbeitslose SGBI III-Empfänger	Anzahl	729	894	777	883	1 540	1 214	871	+142	+19,5%	↑
7.2.1.3.	davon männlich	Anzahl	848	926	853	931	1 496	1 197	1 004	+156	+18,4%	↑
7.2.1.4.	davon weiblich	Anzahl	842	778	757	749	1 119	978	822	-20	-2,4%	↔
7.2.1.5.	davon deutsch	Anzahl	1 205	1 181	1 125	1 171	1 736	1 445	1 199	-6	-0,5%	↔
7.2.1.6.	davon ausländisch	Anzahl	485	523	479	505	882	688	603	+118	+24,3%	↑
7.2.1.7.	darunter im Alter von unter 25 Jahren	Anzahl	135	211	.	.	319	84	*	.	.	
7.2.2.	Arbeitslosenquote	%	2,8%	2,8%	2,6%	2,7%	4,3%	3,6%	2,9%	+0,1%-P.		
7.2.3.	Arbeitslosenquote der unter 25-Jährigen	%	2,8%	4,3%	.	.	3,3%	0,9%	.	.		

Übrige Stadt (ohne Soziale Stadt)

Merkmal	Merkmal	Einheit	2016	2017	2018	2019	2020	2021	2022	2016 - 2022	2016 - 2022 %	Tenden- denz
7.3.	SGB II - Bedarfsgemeinschaften (BG) und Personen											
7.3.1.	Personen in Bedarfsgemeinschaften	Anzahl	3 602	3 915	4 329	4 428	4 800	4 912	4 953	+1 351	+37,5%	↑
7.3.2.	darunter Leistungsberechtigte	Anzahl	3 702	3 518	4 036	4 308	4 648	4 788	4 831	+1 129	+30,5%	↑
7.3.2.1.	darunter erwerbsfähige Männer	Anzahl	1 043	1 335	1 475	1 517	1 634	1 660	1 513	+470	+45,1%	↑
7.3.2.2.	darunter erwerbsfähige Frauen	Anzahl	1 304	1 423	1 452	1 477	1 626	1 654	1 803	+499	+38,3%	↑
7.3.2.3.	darunter erwerbsfähige Deutsche	Anzahl	1 560	1 602	1 583	1 631	1 784	1 759	1 581	+21	+1,3%	→
7.3.2.4.	darunter erwerbsfähige Ausländer	Anzahl	787	1 156	1 334	1 356	1 461	1 545	1 742	+955	+121,3%	↑
7.3.3.	darunter nicht erwerbsfähige Leistungsberechtigte	Anzahl	1 161	971	1 098	1 269	1 325	1 400	1 448	+287	+24,7%	↑
7.3.4.	Bedarfsgemeinschaften (BG)	Anzahl	1 899	2 227	2 354	2 397	2 567	2 581	2 567	+668	+35,2%	↑
7.3.4.1.	davon BG mit 1 Person	Anzahl	1 043	1 300	1 406	1 430	1 510	1 492	1 400	+357	+34,2%	↑
7.3.4.2.	davon BG mit 2 Personen	Anzahl	413	440	408	412	436	417	507	+94	+22,8%	↑
7.3.4.3.	davon BG mit 3 und mehr Personen	Anzahl	443	487	540	555	621	627	622	+179	+40,4%	↑
7.4.	darunter BG mit Kindern	Anzahl	678	621	686	664	776	779	838	+160	+23,6%	↑
7.4.1.	darunter alleinerziehende BG	Anzahl	481	448	466	433	453	437	547	+66	+13,7%	↑
7.4.2.	Anteil Alleinerziehender an BG mit Kindern	%	70,9%	72,1%	67,9%	65,2%	58,4%	56,1%	65,3%	-5,7%-P.		
8.	8. Wohnen											
8.1.	Wohnungsbestand											
8.1.	Wohnungen	Anzahl	57 843	58 733	60 089	61 088	62 158	62 790	.	+4 947	+8,6%	↔
	davon mit 1 Raum	Anzahl	3 609	3 770	4 174	4 435	4 618	4 667	.	+1 058	+29,3%	↑
	davon mit 2 Räumen	Anzahl	7 503	7 661	7 930	8 176	8 429	8 586	.	+1 083	+14,4%	↑
	davon mit 3 Räumen	Anzahl	12 130	12 344	12 605	12 788	13 103	13 299	.	+1 169	+9,6%	↔
	davon mit 4 Räumen	Anzahl	11 884	12 048	12 190	12 279	12 384	12 465	.	+581	+4,9%	→
	davon mit 5 Räumen	Anzahl	9 581	9 667	9 786	9 859	9 957	10 006	.	+425	+4,4%	→
	davon mit 6 Räumen	Anzahl	6 889	6 933	7 019	7 094	7 143	7 196	.	+307	+4,5%	→
	davon mit 7 und mehr Räumen	Anzahl	6 247	6 310	6 385	6 457	6 524	6 571	.	+324	+5,2%	↔
8.2.	Wohnfläche je Einwohner/-in	m² pro Einw.	45,2	45,7	45,9	46,3	47,0	47,2	.	+2,0	+4,4%	→
8.3.	Wohndauer in der aktuellen Wohnung bezogen auf das jeweilige Jahr											
8.3.1.	unter 1 Jahr	Anzahl	14 236	14 791	15 977	15 002	14 061	14 493	15 842	+1 606	+11,3%	↑
8.3.2.	1 bis unter 3 Jahre	Anzahl	18 196	18 882	19 337	20 348	20 887	20 520	20 600	+2 404	+13,2%	↑
8.3.3.	3 bis unter 5 Jahre	Anzahl	11 857	11 975	12 056	12 455	12 631	13 257	13 814	+1 957	+16,5%	↑
8.3.4.	5 bis unter 10 Jahre	Anzahl	20 083	19 381	19 151	19 138	19 191	19 113	19 530	-553	-2,8%	→
8.3.5.	10 bis unter 20 Jahre	Anzahl	24 984	24 728	24 442	24 234	23 762	23 836	23 442	-1 542	-6,2%	↓
8.3.6.	20 Jahre und länger	Anzahl	25 806	25 986	26 517	26 991	27 529	27 725	28 048	+2 242	+8,7%	↔
8.3.1.	unter 1 Jahr	% Gesamtbev.	12,4%	12,8%	13,6%	12,7%	11,9%	12,2%	13,1%	+0,7%-P.		
8.3.2.	1 bis unter 3 Jahre	% Gesamtbev.	15,8%	16,3%	16,5%	17,2%	17,7%	17,3%	17,0%	+1,2%-P.		
8.3.3.	3 bis unter 5 Jahre	% Gesamtbev.	10,3%	10,3%	10,3%	10,5%	10,7%	11,1%	11,4%	+1,1%-P.		
8.3.4.	5 bis unter 10 Jahre	% Gesamtbev.	17,4%	16,7%	16,3%	16,2%	16,3%	16,1%	16,1%	-1,3%-P.		
8.3.5.	10 bis unter 20 Jahre	% Gesamtbev.	21,7%	21,4%	20,8%	20,5%	20,1%	20,0%	19,3%	-2,4%-P.		
8.3.6.	20 Jahre und länger	% Gesamtbev.	22,4%	22,5%	22,6%	22,8%	23,3%	23,3%	23,1%	+0,7%-P.		

Stadt Ingolstadt gesamt

Merkmal	Merkmal	Einheit	2016	2017	2018	2019	2020	2021	2022	2016 - 2022	2016 - 2022 %	Ten- denz
1.	Demografische Basis- und Strukturdaten											
1.1.	Einwohnerstand (Haupt- u. Nebenwohns.)	Anzahl	142 677	143 985	145 906	146 502	146 230	147 895	150 886	+8 209	+5,8%	↗
1.1.1.	Einwohnerstand (Hauptwohnsitz)	Anzahl	135 126	136 454	138 181	138 716	138 230	139 317	142 370	+7 244	+5,4%	↗
1.1.1.1.	davon weiblich	Anzahl	66 535	67 145	67 905	68 147	67 945	68 385	69 963	+3 428	+5,2%	↗
1.1.1.2.	davon männlich	Anzahl	68 591	69 309	70 276	70 569	70 285	70 932	72 407	+3 816	+5,6%	↗
1.1.	Jährliche Bevölkerungsveränderung											
1.1.	Insgesamt absolut	Anzahl	+1 803	+1 328	+1 727	+535	-486	+1 087	+3 053			
1.1.1.	davon weiblich	Anzahl	+822	+610	+760	+242	-202	+440	+1 578			
1.1.2.	davon männlich	Anzahl	+981	+718	+967	+293	-284	+647	+1 475			
1.1.	Insgesamt in %	%	+1,4%	+1,0%	+1,3%	+0,4%	-0,4%	+0,8%	+2,2%			
1.1.1.	davon weiblich	%	+1,3%	+0,9%	+1,1%	+0,4%	-0,3%	+0,6%	+2,3%			
1.1.2.	davon männlich	%	+1,5%	+1,0%	+1,4%	+0,4%	-0,4%	+0,9%	+2,1%			
1.2.	Altersgruppen											
1.2.1.	unter 7 Jahre	Anzahl	9 049	9 256	9 682	9 870	9 995	10 203	10 442	+1 393	+15,4%	↑
1.2.1.1.	davon weiblich	Anzahl	4 398	4 506	4 709	4 811	4 905	4 965	5 108	+710	+16,1%	↑
1.2.1.2.	davon männlich	Anzahl	4 651	4 750	4 973	5 059	5 090	5 238	5 334	+683	+14,7%	↑
1.2.2.	7 bis unter 14 Jahre	Anzahl	8 156	8 256	8 318	8 444	8 556	8 801	9 201	+1 045	+12,8%	↑
1.2.2.1.	davon weiblich	Anzahl	3 999	4 027	4 020	4 083	4 143	4 267	4 460	+461	+11,5%	↑
1.2.2.2.	davon männlich	Anzahl	4 157	4 229	4 298	4 361	4 413	4 534	4 741	+584	+14,0%	↑
1.2.3.	14 bis unter 18 Jahre	Anzahl	4 964	4 868	4 833	4 825	4 825	4 901	5 091	+127	+2,6%	→
1.2.3.1.	davon weiblich	Anzahl	2 277	2 264	2 339	2 357	2 342	2 374	2 414	+137	+6,0%	↗
1.2.3.2.	davon männlich	Anzahl	2 687	2 604	2 494	2 468	2 483	2 527	2 677	-10	-0,4%	→
1.2.4.	18 bis unter 25 Jahre	Anzahl	10 669	11 081	11 180	10 871	10 721	10 813	11 183	+514	+4,8%	→
1.2.4.1.	davon weiblich	Anzahl	4 964	5 116	5 069	4 875	4 783	4 771	5 001	+37	+0,7%	→
1.2.4.2.	davon männlich	Anzahl	5 705	5 965	6 111	5 996	5 938	6 042	6 182	+477	+8,4%	↗
1.2.5.	25 bis unter 45 Jahre	Anzahl	41 542	41 879	42 616	42 678	42 086	42 121	43 219	+1 677	+4,0%	→
1.2.5.1.	davon weiblich	Anzahl	19 355	19 520	19 838	19 919	19 591	19 685	20 217	+862	+4,5%	→
1.2.5.2.	davon männlich	Anzahl	22 187	22 359	22 778	22 759	22 495	22 436	23 002	+815	+3,7%	→
1.2.6.	45 bis unter 65 Jahre	Anzahl	36 124	36 332	36 569	36 774	36 641	36 821	37 176	+1 052	+2,9%	→
1.2.6.1.	davon weiblich	Anzahl	17 654	17 734	17 811	17 842	17 836	17 865	18 084	+430	+2,4%	→
1.2.6.2.	davon männlich	Anzahl	18 470	18 598	18 758	18 932	18 805	18 956	19 092	+622	+3,4%	→
1.2.7.	über 65 Jahre	Anzahl	24 622	24 782	24 983	25 254	25 406	25 657	26 058	+1 436	+5,8%	↗
1.2.7.1.	davon weiblich	Anzahl	13 888	13 978	14 119	14 260	14 345	14 458	14 679	+791	+5,7%	↗
1.2.7.2.	davon männlich	Anzahl	10 734	10 804	10 864	10 994	11 061	11 199	11 379	+645	+6,0%	↗
1.2.1.	unter 7 Jahre	% Gesamtbev.	6,7%	6,8%	7,0%	7,1%	7,2%	7,3%	7,3%	+0,6%-P.		
1.2.1.1.	davon weiblich	% Alt.-gr.	48,6%	48,7%	48,6%	48,7%	49,1%	48,7%	48,9%	+0,3%-P.		
1.2.1.2.	davon männlich	% Alt.-gr.	51,4%	51,3%	51,4%	51,3%	50,9%	51,3%	51,1%	-0,3%-P.		
1.2.2.	7 bis unter 14 Jahre	% Gesamtbev.	6,0%	6,1%	6,0%	6,1%	6,2%	6,3%	6,5%	+0,4%-P.		
1.2.2.1.	davon weiblich	% Alt.-gr.	49,0%	48,8%	48,3%	48,4%	48,4%	48,5%	48,5%	-0,6%-P.		
1.2.2.2.	davon männlich	% Alt.-gr.	51,0%	51,2%	51,7%	51,6%	51,6%	51,5%	51,5%	+0,6%-P.		
1.2.3.	14 bis unter 18 Jahre	% Gesamtbev.	3,7%	3,6%	3,5%	3,5%	3,5%	3,5%	3,6%	-0,1%-P.		
1.2.3.1.	davon weiblich	% Alt.-gr.	45,9%	46,5%	48,4%	48,8%	48,5%	48,4%	47,4%	+1,5%-P.		
1.2.3.2.	davon männlich	% Alt.-gr.	54,1%	53,5%	51,6%	51,2%	51,5%	51,6%	52,6%	-1,5%-P.		

Stadt Ingolstadt gesamt

Merkmal	Merkmal	Einheit	2016	2017	2018	2019	2020	2021	2022	2016 - 2022	2016 - 2022 %	Ten- denz
1.2.4.	18 bis unter 25 Jahre	% Gesamtbev.	7,9%	8,1%	8,1%	7,8%	7,8%	7,8%	7,9%	-0,0%-P.		
1.2.4.1.	davon weiblich	% Alt.-gr.	46,5%	46,2%	45,3%	44,8%	44,6%	44,1%	44,7%	-1,8%-P.		
1.2.4.2.	davon männlich	% Alt.-gr.	53,5%	53,8%	54,7%	55,2%	55,4%	55,9%	55,3%	+1,8%-P.		
1.2.5.	25 bis unter 45 Jahre	% Gesamtbev.	30,7%	30,7%	30,8%	30,8%	30,4%	30,2%	30,4%	-0,4%-P.		
1.2.5.1.	davon weiblich	% Alt.-gr.	46,6%	46,6%	46,6%	46,7%	46,5%	46,7%	46,8%	+0,2%-P.		
1.2.5.2.	davon männlich	% Alt.-gr.	53,4%	53,4%	53,4%	53,3%	53,5%	53,3%	53,2%	-0,2%-P.		
1.2.6.	45 bis unter 65 Jahre	% Gesamtbev.	26,7%	26,6%	26,5%	26,5%	26,5%	26,4%	26,1%	-0,6%-P.		
1.2.6.1.	davon weiblich	% Alt.-gr.	48,9%	48,8%	48,7%	48,5%	48,7%	48,5%	48,6%	-0,2%-P.		
1.2.6.2.	davon männlich	% Alt.-gr.	51,1%	51,2%	51,3%	51,5%	51,3%	51,5%	51,4%	+0,2%-P.		
1.2.7.	über 65 Jahre	% Gesamtbev.	18,2%	18,2%	18,1%	18,2%	18,4%	18,4%	18,3%	+0,1%-P.		
1.2.7.1.	davon weiblich	% Alt.-gr.	56,4%	56,4%	56,5%	56,5%	56,5%	56,4%	56,3%	-0,1%-P.		
1.2.7.2.	davon männlich	% Alt.-gr.	43,6%	43,6%	43,5%	43,5%	43,5%	43,6%	43,7%	+0,1%-P.		
1.3.	Geburten-/Sterbesaldo	Anzahl	233	256	371	291	198	152	0	-233		
1.3.1.	Geburten	Anzahl	1 443	1 510	1 645	1 549	1 574	1 608	0	-1 443		
1.3.2.	Sterbefälle	Anzahl	1 210	1 254	1 274	1 258	1 376	1 456	0	-1 210		
1.4.	Wanderungssaldo (Zu-, Weg- und Umzüge)	Anzahl	1 613	1 079	1 288	293	-766	945	0	-1 613		
1.4.1.	Zuzug von außerhalb der Stadt	Anzahl	11 301	12 140	11 911	11 338	9 460	10 648	0	-11 301		
1.4.2.	Wegzug nach außerhalb der Stadt	Anzahl	9 688	11 061	10 623	11 045	10 226	9 703	0	-9 688		
1.4.3.	Umzug innerhalb der Stadt (Zuzug)	Anzahl	7 796	8 721	9 577	8 967	8 663	9 270	0	-7 796		
1.4.4.	Umzug innerhalb der Stadt (Wegzug)	Anzahl	7 796	8 721	9 577	8 967	8 663	9 270	0	-7 796		
1.5.	Bevölkerungsdichte	Einw. pro km²	1 013	1 023	1 036	1 040	1 037	1 045	1 068	+54	+5,4%	↗
1.6.	Haushalte (HH) nach Haushaltsgröße											
1.6.1.	Gesamtzahl der Haushalte	Anzahl	64 847	65 560	66 375	66 838	66 658	65 336	69 263	+4 416	+6,8%	↗
1.6.2.	Einpersonenhaushalte	Anzahl	27 878	28 300	28 605	28 905	28 511	26 425	30 192	+2 314	+8,3%	↗
1.6.3.	Haushalte mit zwei Personen	Anzahl	18 615	18 739	19 096	19 153	19 082	19 188	19 563	+948	+5,1%	↗
1.6.4.	Haushalte mit drei Personen	Anzahl	9 058	9 147	9 203	9 287	9 406	9 373	9 406	+348	+3,8%	→
1.6.5.	Haushalte mit vier und mehr Personen	Anzahl	9 296	9 374	9 471	9 493	9 659	10 350	10 102	+806	+8,7%	↗
1.6.2.	Einpersonenhaushalte	% HH insg.	43,0%	43,2%	43,1%	43,2%	42,8%	40,4%	43,6%	+0,6%-P.		
1.6.3.	Haushalte mit zwei Personen	% HH insg.	28,7%	28,6%	28,8%	28,7%	28,6%	29,4%	28,2%	-0,5%-P.		
1.6.4.	Haushalte mit drei Personen	% HH insg.	14,0%	14,0%	13,9%	13,9%	14,1%	14,3%	13,6%	-0,4%-P.		
1.6.5.	Haushalte mit vier und mehr Personen	% HH insg.	14,3%	14,3%	14,3%	14,2%	14,5%	15,8%	14,6%	+0,2%-P.		
1.7.	Durchschnittliche Haushaltsgröße	Pers./Haush.	2,02	2,02	2,02	2,02	2,03	2,09	2,02	-0,003	-0,1%	→
2.	Familien											
2.1.	Haushalte mit Kindern											
2.1.1.	Gesamtzahl der Haushalte mit Kindern	Anzahl	13 445	13 581	13 804	13 990	14 248	14 446	14 907	+1 462	+10,9%	↑
2.1.2.	Haushalte mit einem Kind	Anzahl	6 944	7 037	7 167	7 231	7 292	7 229	7 464	+520	+7,5%	↗
2.1.3.	Haushalte mit zwei Kindern	Anzahl	5 133	5 164	5 218	5 319	5 413	5 614	5 761	+628	+12,2%	↑
2.1.4.	Haushalte mit drei Kindern	Anzahl	1 135	1 135	1 164	1 182	1 275	1 333	1 387	+252	+22,2%	↑
2.1.5.	Haushalte mit mehr als drei Kindern	Anzahl	233	245	255	258	268	270	295	+62	+26,6%	↑

Stadt Ingolstadt gesamt

Merkmal	Merkmal	Einheit	2016	2017	2018	2019	2020	2021	2022	2016 - 2022	2016 - 2022 %	Ten- denz
2.1.1.	Gesamtzahl der Haushalte mit Kindern	% HH insg.	20,7%	20,7%	20,8%	20,9%	21,4%	22,1%	21,5%	+0,8%-P.		
2.1.2.	Haushalte mit einem Kind	% HH mit Kind.	51,6%	51,8%	51,9%	51,7%	51,2%	50,0%	50,1%	-1,6%-P.		
2.1.3.	Haushalte mit zwei Kindern	% HH mit Kind.	38,2%	38,0%	37,8%	38,0%	38,0%	38,9%	38,6%	+0,5%-P.		
2.1.4.	Haushalte mit drei Kindern	% HH mit Kind.	8,4%	8,4%	8,4%	8,4%	8,9%	9,2%	9,3%	+0,9%-P.		
2.1.5.	Haushalte mit mehr als drei Kindern	% HH mit Kind.	1,7%	1,8%	1,8%	1,8%	1,9%	1,9%	2,0%	+0,2%-P.		
2.2.	Alleinerziehende Haushalte	Anzahl	2 362	2 340	2 368	2 386	2 383	2 516	2 772	+410	+17,4%	↑
2.2.	Alleinerziehende Haushalte	% HH mit Kind.	17,6%	17,2%	17,2%	17,1%	16,7%	17,4%	18,6%	+1,0%-P.		
4.	Ältere Menschen											
4.1.	Altersgruppen ab 65 Jahren											
4.1.1.	65 bis unter 75 Jahre	Anzahl	11 537	11 598	11 685	11 823	12 172	12 514	12 889	+1 352	+11,7%	↑
4.1.1.1.	davon weiblich	Anzahl	6 120	6 199	6 256	6 349	6 558	6 754	6 956	+836	+13,7%	↑
4.1.1.2.	davon männlich	Anzahl	5 417	5 399	5 429	5 474	5 614	5 760	5 933	+516	+9,5%	↔
4.1.2.	75 bis unter 85 Jahre	Anzahl	9 878	9 980	10 045	10 036	9 738	9 537	9 343	-535	-5,4%	↓
4.1.2.1.	davon weiblich	Anzahl	5 605	5 633	5 708	5 683	5 528	5 375	5 248	-357	-6,4%	↓
4.1.2.2.	davon männlich	Anzahl	4 273	4 347	4 337	4 353	4 210	4 162	4 095	-178	-4,2%	↔
4.1.3.	85 Jahre und älter	Anzahl	3 207	3 204	3 253	3 395	3 496	3 606	3 826	+619	+19,3%	↑
4.1.3.1.	davon weiblich	Anzahl	2 163	2 146	2 155	2 228	2 259	2 329	2 475	+312	+14,4%	↑
4.1.3.2.	davon männlich	Anzahl	1 044	1 058	1 098	1 167	1 237	1 277	1 351	+307	+29,4%	↑
4.1.1.	65 bis unter 75 Jahre	% Gesamtbev.	8,5%	8,5%	8,5%	8,5%	8,8%	9,0%	9,1%	+0,5%-P.		
4.1.1.1.	davon weiblich	% Alt.-gr.	53,0%	53,4%	53,5%	53,7%	53,9%	54,0%	54,0%	+0,9%-P.		
4.1.1.2.	davon männlich	% Alt.-gr.	47,0%	46,6%	46,5%	46,3%	46,1%	46,0%	46,0%	-0,9%-P.		
4.1.2.	75 bis unter 85 Jahre	% Gesamtbev.	7,3%	7,3%	7,3%	7,2%	7,0%	6,8%	6,6%	-0,7%-P.		
4.1.2.1.	davon weiblich	% Alt.-gr.	56,7%	56,4%	56,8%	56,6%	56,8%	56,4%	56,2%	-0,6%-P.		
4.1.2.2.	davon männlich	% Alt.-gr.	43,3%	43,6%	43,2%	43,4%	43,2%	43,6%	43,8%	+0,6%-P.		
4.1.3.	85 Jahre und älter	% Gesamtbev.	2,4%	2,3%	2,4%	2,4%	2,5%	2,6%	2,7%	+0,3%-P.		
4.1.3.1.	davon weiblich	% Alt.-gr.	67,4%	67,0%	66,2%	65,6%	64,6%	64,6%	64,7%	-2,8%-P.		
4.1.3.2.	davon männlich	% Alt.-gr.	32,6%	33,0%	33,8%	34,4%	35,4%	35,4%	35,3%	+2,8%-P.		
4.2.	Einwohner über 65 Jahre nach Haushaltsstrukturen											
4.2.1.	Einwohner über 65 Jahre in Haushalten (HH)	Anzahl	23 408	23 631	23 842	24 159	24 397	24 680	25 306	+1 898	+8,1%	↔
4.3.1.	Einwohner über 65 bis unter 75 Jahre nach HH-Art	Anzahl	11 325	11 387	11 476	11 593	12 011	12 310	12 717	+1 392	+12,3%	↑
4.3.1.1.	davon Paare m. Kindern o. sonst. Mehrpers.-haush.	Anzahl	2 579	2 562	2 589	2 637	2 782	3 614	2 907	+328	+12,7%	↑
4.3.1.2.	davon Personen in Paargemeinschaften	Anzahl	6 016	6 034	6 058	6 010	6 164	6 091	6 393	+377	+6,3%	↔
4.3.1.3.	davon alleinlebende Personen	Anzahl	2 730	2 791	2 829	2 904	3 065	2 605	3 417	+687	+25,2%	↑
4.3.2.	Einwohner über 75 bis unter 85 Jahre nach HH-Art	Anzahl	9 458	9 593	9 671	9 679	9 400	9 196	9 089	-369	-3,9%	→
4.3.2.1.	davon Paare m. Kindern o. sonst. Mehrpers.-haush.	Anzahl	1 835	1 811	1 823	1 776	1 763	2 323	1 751	-84	-4,6%	→
4.3.2.2.	davon Personen in Paargemeinschaften	Anzahl	4 609	4 663	4 687	4 655	4 484	4 222	4 259	-350	-7,6%	↓
4.3.2.3.	davon alleinlebende Personen	Anzahl	3 014	3 119	3 161	3 219	3 153	2 651	3 079	+65	+2,2%	→
4.3.3.	Einwohner über 85 Jahre nach HH-Art	Anzahl	2 625	2 651	2 695	2 887	2 986	3 174	3 500	+875	+33,3%	↑
4.3.3.1.	davon Paare m. Kindern o. sonst. Mehrpers.-haush.	Anzahl	634	649	641	660	661	835	765	+131	+20,7%	↑
4.3.3.2.	davon Personen in Paargemeinschaften	Anzahl	692	708	771	845	899	975	1 083	+391	+56,5%	↑
4.3.3.3.	davon alleinlebende Personen	Anzahl	1 299	1 294	1 283	1 382	1 426	1 364	1 652	+353	+27,2%	↑

Stadt Ingolstadt gesamt

Merkmal	Merkmal	Einheit	2016	2017	2018	2019	2020	2021	2022	2016 - 2022	2016 - 2022 %	Ten- denz
5.	Menschen mit Migrationshintergrund (MH)											
5.1.	Menschen mit MH	Anzahl	58 030	60 469	61 595	63 305	62 506	64 941	68 790	+10 760	+18,5%	↑
	davon weiblich	Anzahl	28 082	28 880	29 344	30 024	29 737	30 891	32 849	+4 767	+17,0%	↑
	davon männlich	Anzahl	29 948	31 589	32 251	33 281	32 769	34 050	35 941	+5 993	+20,0%	↑
5.1.1.	davon Ausländer/-innen	Anzahl	24 560	26 027	27 816	28 549	28 598	29 926	33 707	+9 147	+37,2%	↑
5.1.1.1.	davon weiblich	Anzahl	11 237	11 892	12 647	12 995	13 071	13 691	15 562	+4 325	+38,5%	↑
5.1.1.2.	davon männlich	Anzahl	13 323	14 135	15 169	15 554	15 527	16 235	18 145	+4 822	+36,2%	↑
5.1.2.	davon Deutsche mit MH	Anzahl	33 470	34 442	33 779	34 756	33 908	35 015	35 083	+1 613	+4,8%	→
5.1.2.1.	davon weiblich	Anzahl	16 845	16 988	16 697	17 029	16 666	17 200	17 287	+442	+2,6%	→
5.1.2.2.	davon männlich	Anzahl	16 625	17 454	17 082	17 727	17 242	17 815	17 796	+1 171	+7,0%	↔
5.1.	Menschen mit MH	% Gesamtbev.	42,9%	44,3%	44,6%	45,6%	45,2%	46,6%	48,3%	+5,4%-P.		
5.1.1.	davon Ausländer/-innen	Menschen mit M	42,3%	43,0%	45,2%	45,1%	45,8%	46,1%	49,0%	+6,7%-P.		
5.1.1.1.	davon weiblich	Ausländer/-inne	45,8%	45,7%	45,5%	45,5%	45,7%	45,7%	46,2%	+0,4%-P.		
5.1.1.2.	davon männlich	Ausländer/-inne	54,2%	54,3%	54,5%	54,5%	54,3%	54,3%	53,8%	-0,4%-P.		
5.1.2.	davon Deutsche mit MH	Menschen mit M	57,7%	57,0%	54,8%	54,9%	54,2%	53,9%	51,0%	-6,7%-P.		
5.1.2.1.	davon weiblich	Deutsche mit M	50,3%	49,3%	49,4%	49,0%	49,2%	49,1%	49,3%	-1,1%-P.		
5.1.2.2.	davon männlich	Deutsche mit M	49,7%	50,7%	50,6%	51,0%	50,8%	50,9%	50,7%	+1,1%-P.		
5.2.	Personen mit MH nach Altersgruppen und Geschlecht											
5.2.1.	unter 7 Jahre mit MH	Anzahl	5 344	5 542	5 859	5 977	6 115	6 320	6 670	+1 326	+24,8%	↑
5.2.1.1.	davon Ausländer/-innen	Anzahl	1 132	1 336	1 586	1 636	1 760	1 907	2 304	+1 172	+103,5%	↑
5.2.1.2.	davon Deutsche mit MH	Anzahl	4 212	4 206	4 273	4 341	4 355	4 413	4 366	+154	+3,7%	→
5.2.1.3.	davon weiblich	Anzahl	2 580	2 662	2 810	2 893	2 979	3 044	3 247	+667	+25,9%	↑
5.2.1.4.	davon männlich	Anzahl	2 764	2 880	3 049	3 084	3 136	3 276	3 423	+659	+23,8%	↑
5.2.2.	7 bis unter 14 Jahre mit MH	Anzahl	4 885	5 021	5 099	5 214	5 292	5 512	5 922	+1 037	+21,2%	↑
5.2.2.1.	davon Ausländer/-innen	Anzahl	998	1 072	1 183	1 337	1 388	1 566	1 918	+920	+92,2%	↑
5.2.2.2.	davon Deutsche mit MH	Anzahl	3 887	3 949	3 916	3 877	3 904	3 946	4 004	+117	+3,0%	→
5.2.2.3.	davon weiblich	Anzahl	2 378	2 440	2 488	2 540	2 582	2 668	2 860	+482	+20,3%	↑
5.2.2.4.	davon männlich	Anzahl	2 507	2 581	2 611	2 674	2 710	2 844	3 062	+555	+22,1%	↑
5.2.3.	14 bis unter 18 Jahre mit MH	Anzahl	2 770	2 775	2 824	2 880	2 875	2 999	3 219	+449	+16,2%	↑
5.2.3.1.	davon Ausländer/-innen	Anzahl	686	613	645	682	693	737	976	+290	+42,3%	↑
5.2.3.2.	davon Deutsche mit MH	Anzahl	2 084	2 162	2 179	2 198	2 182	2 262	2 243	+159	+7,6%	↔
5.2.3.3.	davon weiblich	Anzahl	1 263	1 290	1 365	1 393	1 391	1 448	1 519	+256	+20,3%	↑
5.2.3.4.	davon männlich	Anzahl	1 507	1 485	1 459	1 487	1 484	1 551	1 700	+193	+12,8%	↑
5.2.4.	18 bis unter 25 Jahre mit MH	Anzahl	4 286	4 656	4 762	4 567	4 346	4 508	4 907	+621	+14,5%	↑
5.2.4.1.	davon Ausländer/-innen	Anzahl	2 741	3 172	3 207	3 002	2 755	2 865	3 189	+448	+16,3%	↑
5.2.4.2.	davon Deutsche mit MH	Anzahl	1 545	1 484	1 555	1 565	1 591	1 643	1 718	+173	+11,2%	↑
5.2.4.3.	davon weiblich	Anzahl	1 881	1 983	1 974	1 917	1 816	1 851	2 024	+143	+7,6%	↔
5.2.4.4.	davon männlich	Anzahl	2 405	2 673	2 788	2 650	2 530	2 657	2 883	+478	+19,9%	↑
5.2.5.	25 bis unter 45 Jahre mit MH	Anzahl	20 013	20 368	21 126	21 378	21 045	21 380	23 985	+3 972	+19,8%	↑
5.2.5.1.	davon Ausländer/-innen	Anzahl	11 511	11 962	12 820	13 186	13 088	13 489	15 685	+4 174	+36,3%	↑
5.2.5.2.	davon Deutsche mit MH	Anzahl	8 502	8 406	8 306	8 192	7 957	7 891	8 300	-202	-2,4%	→
5.2.5.3.	davon weiblich	Anzahl	9 388	9 549	9 864	9 983	9 792	9 976	11 122	+1 734	+18,5%	↑
5.2.5.4.	davon männlich	Anzahl	10 625	10 819	11 262	11 395	11 253	11 404	12 863	+2 238	+21,1%	↑

Stadt Ingolstadt gesamt

Merkmal	Merkmal	Einheit	2016	2017	2018	2019	2020	2021	2022	2016 - 2022	2016 - 2022 %	Ten- denz
5.2.6.	45 bis unter 65 Jahre mit MH	Anzahl	8 119	8 106	8 101	8 197	8 160	8 301	8 882	+763	+9,4%	↗
5.2.6.1.	davon Ausländer/-innen	Anzahl	13 596	13 879	14 330	14 714	14 858	15 391	17 241	+3 645	+26,8%	↑
5.2.6.2.	davon Deutsche mit MH	Anzahl	5 477	5 773	6 229	6 517	6 698	7 090	8 359	+2 882	+52,6%	↑
5.2.6.3.	davon weiblich	Anzahl	6 725	6 865	7 027	7 178	7 286	7 533	8 444	+1 719	+25,6%	↑
5.2.6.4.	davon männlich	Anzahl	6 871	7 014	7 303	7 536	7 572	7 858	8 797	+1 926	+28,0%	↑
5.2.7.	65 Jahre und älter mit MH	Anzahl	7 136	8 228	7 595	8 575	7 975	8 831	8 954	+1 818	+25,5%	↑
5.7.1.1.	davon Ausländer/-innen	Anzahl	2 015	2 099	2 146	2 189	2 216	2 272	2 422	+407	+20,2%	↑
5.7.1.2.	davon Deutsche mit MH	Anzahl	5 121	6 129	5 449	6 386	5 759	6 559	6 532	+1 411	+27,6%	↑
5.7.1.3.	davon weiblich	Anzahl	3 867	4 557	4 201	4 818	4 467	4 986	5 080	+1 213	+31,4%	↑
5.7.1.4.	davon männlich	Anzahl	3 269	3 671	3 394	3 757	3 508	3 845	3 874	+605	+18,5%	↑
5.3.	Betreuung von Kindern mit MH (Näherungsberechnung mit Planungszonen aus Kindertagesstättenstatistik)										ab 2017	
5.3.1.	Betreute Kinder insgesamt von 0 bis unt. 3 J.	Anzahl	907	937	932	1 037	1 067	1 108	1 112	+175	+18,7%	↑
5.3.2.	Betreute Kinder insgesamt von 3 bis unt. 6 J.	Anzahl	3 220	3 377	3 528	3 639	3 646	3 639	3 919	+542	+16,0%	↑
5.3.1.	Betreute Kinder mit MH von 0 bis unt. 3 J.	Anzahl	229	275	285	352	339	397	417	+142	+51,6%	↑
5.3.2.	Betreute Kinder mit MH von 3 bis unt. 6 J.	Anzahl	1 522	1 603	1 744	1 810	1 804	1 798	1 957	+354	+22,1%	↑
5.3.1.	Betreute Kinder mit MH von 0 bis unt. 3 J.	% betr. Kind. 0 -	21,7%	22,9%	30,6%	33,9%	31,8%	35,8%	37,5%	+14,6%-P.		
5.3.2.	Betreute Kinder mit MH von 3 bis unt. 6 J.	% betr. Kind. 3 -	46,2%	47,5%	49,4%	49,7%	49,5%	49,4%	49,9%	+2,5%-P.		
7.	7. Erwerbstätigkeit, Arbeitsmarkt und soziale Leistungen											
7.1.	Sozialversicherungspflichtig Beschäftigte (jeweils am 30.06.)											
7.1.1.	Sozialvers. Besch. insg.	Anzahl	59 514	60 426	61 771	62 977	62 585	62 991	64 085	+4 571	+7,7%	↗
7.1.1.1.	davon männlich	Anzahl	34 620	34 999	35 751	36 485	36 226	36 370	36 981	+2 361	+6,8%	↗
7.1.1.2.	davon weiblich	Anzahl	24 894	25 427	26 020	26 492	26 359	26 621	27 104	+2 210	+8,9%	↗
7.1.1.3.	davon deutsch	Anzahl	48 962	49 440	49 906	50 030	49 237	48 924	48 696	-266	-0,5%	→
7.1.1.4.	davon ausländisch	Anzahl	10 552	10 986	11 843	12 925	13 335	14 066	15 388	+4 836	+45,8%	↑
7.1.1.5.	darunter im Alter von unter 20 Jahren	Anzahl	6 590	6 450	6 605	6 672	6 495	6 411	6 515	-75	-1,1%	→
7.1.2.	Sozialvers. Beschäft. in % der Altersgr. 15 bis unter 65 J.	%	64,6%	65,0%	65,7%	67,0%	67,3%	67,4%	67,2%	+2,5%-P.		→
7.2.	Arbeitslose (SGB II und III) am 30.06.											
7.2.1.	Arbeitslose (SGB II und III) insgesamt	Anzahl	2 218	2 366	2 212	2 264	3 444	2 980	2 439	+221	+10,0%	↗
7.2.1.1.	davon Arbeitslose SGB II-Empfänger	Anzahl	1 337	1 195	1 227	1 147	1 496	1 569	1 356	+19	+1,4%	→
7.2.1.2.	davon Arbeitslose SGBI III-Empfänger	Anzahl	881	1 171	985	1 117	1 948	1 411	1 083	+202	+22,9%	↑
7.2.1.3.	davon männlich	Anzahl	1 124	1 301	1 171	1 221	1 978	1 619	1 338	+214	+19,0%	↑
7.2.1.4.	davon weiblich	Anzahl	1 094	1 065	1 041	1 043	1 459	1 361	1 101	+7	+0,6%	→
7.2.1.5.	davon deutsch	Anzahl	1 537	1 567	1 487	1 517	2 185	1 874	1 545	+8	+0,5%	→
7.2.1.6.	davon ausländisch	Anzahl	681	794	719	743	1 254	1 100	894	+213	+31,3%	↑
7.2.1.7.	darunter im Alter von unter 25 Jahren	Anzahl	145	268	211	238	417	310	197	+52	+35,9%	↑
7.2.2.	Arbeitslosenquote	%	3,1%	3,3%	3,1%	3,1%	4,8%	4,2%	3,3%	+0,2%-P.		
7.2.3.	Arbeitslosenquote der unter 25-Jährigen	%	2,5%	4,5%	1,8%	2,0%	3,6%	2,7%	1,6%	-0,9%-P.		

Stadt Ingolstadt gesamt

Merkmal	Merkmal	Einheit	2016	2017	2018	2019	2020	2021	2022	2016 - 2022	2016 - 2022 %	Ten- denz
7.3.	SGB II - Bedarfsgemeinschaften (BG) und Personen											
7.3.1.	Personen in Bedarfsgemeinschaften	Anzahl	5 414	5 884	6 087	6 137	6 597	6 787	6 881	+1 467	+27,1%	↑
7.3.2.	darunter Leistungsberechtigte	Anzahl	5 670	5 414	5 884	5 956	6 381	6 589	6 681	+1 011	+17,8%	↑
7.3.2.1.	darunter erwerbsfähige Männer	Anzahl	1 586	1 909	2 003	2 042	2 210	2 233	2 058	+472	+29,8%	↑
7.3.2.2.	darunter erwerbsfähige Frauen	Anzahl	2 010	2 085	2 117	2 104	2 286	2 351	2 518	+508	+25,3%	↑
7.3.2.3.	darunter erwerbsfähige Deutsche	Anzahl	2 312	2 292	2 257	2 270	2 454	2 426	2 194	-118	-5,1%	↔
7.3.2.4.	darunter erwerbsfähige Ausländer	Anzahl	1 284	1 702	1 852	1 867	2 023	2 159	2 383	+1 099	+85,6%	↑
7.3.3.	darunter nicht erwerbsfähige Leistungsberechtigte	Anzahl	1 793	1 514	1 615	1 759	1 820	1 930	2 021	+228	+12,7%	↑
7.3.4.	Bedarfsgemeinschaften (BG)	Anzahl	2 869	3 176	3 249	3 255	3 504	3 531	3 513	+644	+22,4%	↑
7.3.4.1.	davon BG mit 1 Person	Anzahl	1 531	1 788	1 856	1 865	2 016	1 999	1 885	+354	+23,1%	↑
7.3.4.2.	davon BG mit 2 Personen	Anzahl	633	657	618	604	630	639	711	+78	+12,3%	↑
7.3.4.3.	davon BG mit 3 und mehr Personen	Anzahl	705	731	775	786	858	893	917	+212	+30,1%	↑
7.4.	darunter BG mit Kindern	Anzahl	1 048	965	1 019	1 113	1 162	1 221	1 307	+259	+24,7%	↑
7.4.1.	darunter alleinerziehende BG	Anzahl	718	671	675	638	638	665	784	+66	+9,2%	↔
7.4.2.	Anteil Alleinerziehender an BG mit Kindern	%	68,5%	69,5%	66,2%	57,3%	54,9%	54,5%	60,0%	-8,5%-P.		
8.	8. Wohnen											
8.1.	Wohnungsbestand									2016 - 2021		
8.1.	Wohnungen	Anzahl	67 030	68 003	69 379	70 390	71 508	72 322	.	+5 292	+7,9%	↔
8.1.1.	davon mit 1 Raum	Anzahl	4 263	4 424	4 844	5 100	5 283	5 356	.	+1 093	+25,6%	↑
8.1.2.	davon mit 2 Räumen	Anzahl	9 557	9 747	10 020	10 272	10 529	10 779	.	+1 222	+12,8%	↑
8.1.3.	davon mit 3 Räumen	Anzahl	15 437	15 680	15 941	16 129	16 480	16 711	.	+1 274	+8,3%	↔
8.1.4.	davon mit 4 Räumen	Anzahl	14 225	14 402	14 544	14 639	14 752	14 854	.	+629	+4,4%	→
8.1.5.	davon mit 5 Räumen	Anzahl	10 098	10 193	10 311	10 384	10 482	10 539	.	+441	+4,4%	→
8.1.6.	davon mit 6 Räumen	Anzahl	7 071	7 115	7 202	7 277	7 326	7 380	.	+309	+4,4%	→
8.1.7.	davon mit 7 und mehr Räumen	Anzahl	6 379	6 442	6 517	6 589	6 656	6 703	.	+324	+5,1%	↔
8.2.	Wohnfläche je Einwohner/-in	m² pro Einw.	43,0	43,2	43,4	43,8	44,6	44,8	.	+1,8	+4,2%	→
8.3.	Wohndauer in der aktuellen Wohnung bezogen auf das jeweilige Jahr											
8.3.1.	unter 1 Jahr	Anzahl	16 691	16 970	18 318	17 265	16 243	17 168	18 835	+2 144	+12,8%	↑
8.3.2.	1 bis unter 3 Jahre	Anzahl	21 634	22 107	22 482	23 578	24 187	23 753	24 391	+2 757	+12,7%	↑
8.3.3.	3 bis unter 5 Jahre	Anzahl	13 971	14 404	14 411	14 611	14 670	15 314	15 936	+1 965	+14,1%	↑
8.3.4.	5 bis unter 10 Jahre	Anzahl	24 005	23 366	23 041	23 047	22 777	22 549	22 861	-1 144	-4,8%	→
8.3.5.	10 bis unter 20 Jahre	Anzahl	29 563	29 861	29 504	29 207	28 709	28 667	28 164	-1 399	-4,7%	→
8.3.6.	20 Jahre und länger	Anzahl	29 262	29 746	30 425	31 008	31 644	31 866	32 181	+2 919	+10,0%	↔
8.3.1.	unter 1 Jahr	% Gesamtbev.	12,4%	12,4%	13,3%	12,4%	11,8%	12,3%	13,2%	+0,9%-P.		
8.3.2.	1 bis unter 3 Jahre	% Gesamtbev.	16,0%	16,2%	16,3%	17,0%	17,5%	17,0%	17,1%	+1,1%-P.		
8.3.3.	3 bis unter 5 Jahre	% Gesamtbev.	10,3%	10,6%	10,4%	10,5%	10,6%	11,0%	11,2%	+0,9%-P.		
8.3.4.	5 bis unter 10 Jahre	% Gesamtbev.	17,8%	17,1%	16,7%	16,6%	16,5%	16,2%	16,1%	-1,7%-P.		
8.3.5.	10 bis unter 20 Jahre	% Gesamtbev.	21,9%	21,9%	21,4%	21,1%	20,8%	20,6%	19,8%	-2,1%-P.		
8.3.6.	20 Jahre und länger	% Gesamtbev.	21,7%	21,8%	22,0%	22,4%	22,9%	22,9%	22,6%	+0,9%-P.		