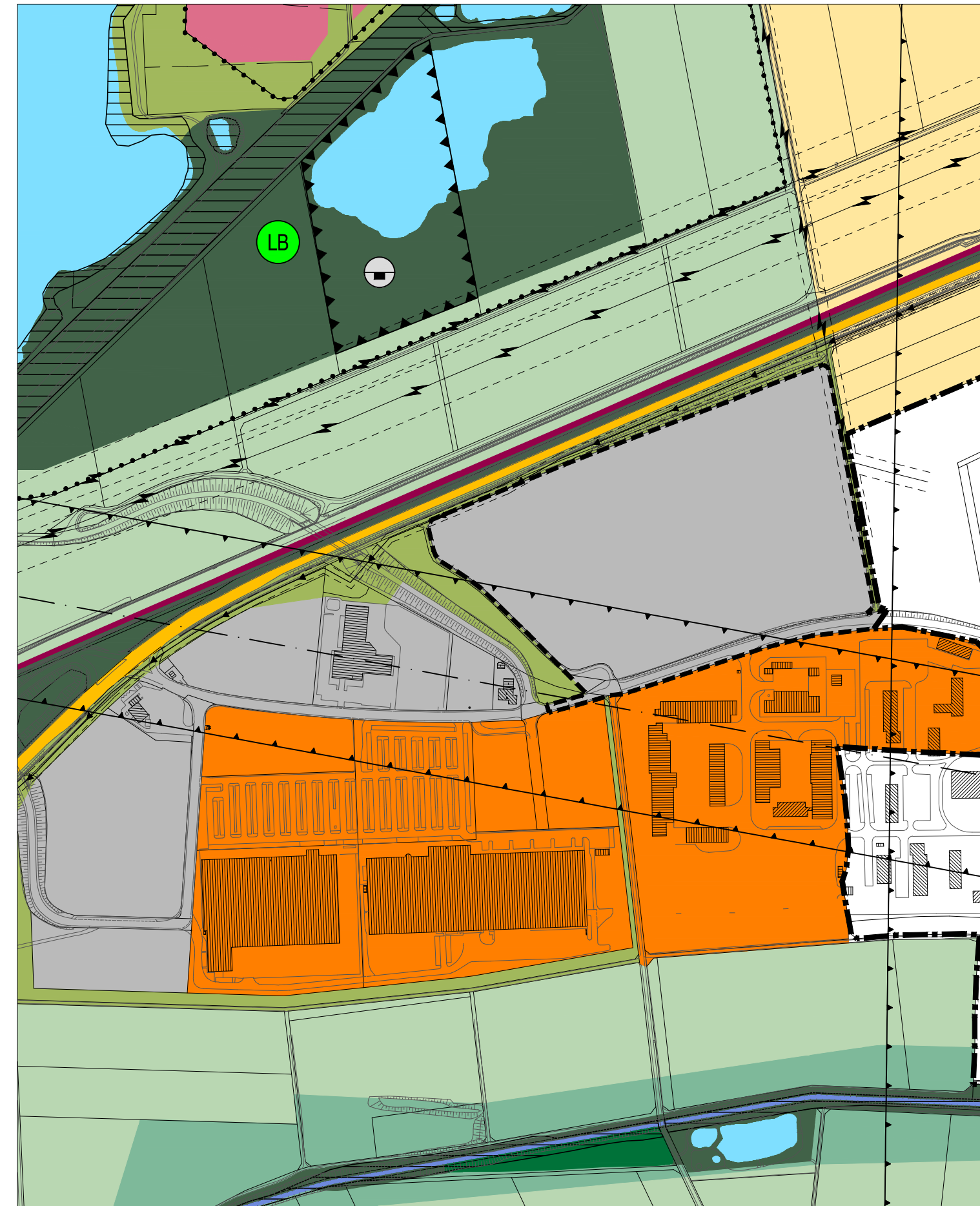


**Bestand**



**Änderung**

- Gemeinbedarffläche
- Gewerbefläche
- Sondergebiete Einzelhandel/ Kaserne
- Landwirtschaftliche Flächen
- Landwirtschaftliche Flächen, zusätzlich geeignet für die Förderung von Maßnahmen der Landschaftspflege und Erholungsvorsorge
- Grünfläche
- Sukzessions- und Pflegefläche
- Überörtliche - örtliche Hauptverkehrsstraßen
- Bahnanlage
- Elektrische Freileitung
- Richtfunkstrecke
- Gasleitung
- Umgriff der Änderung
- Stadtgrenze

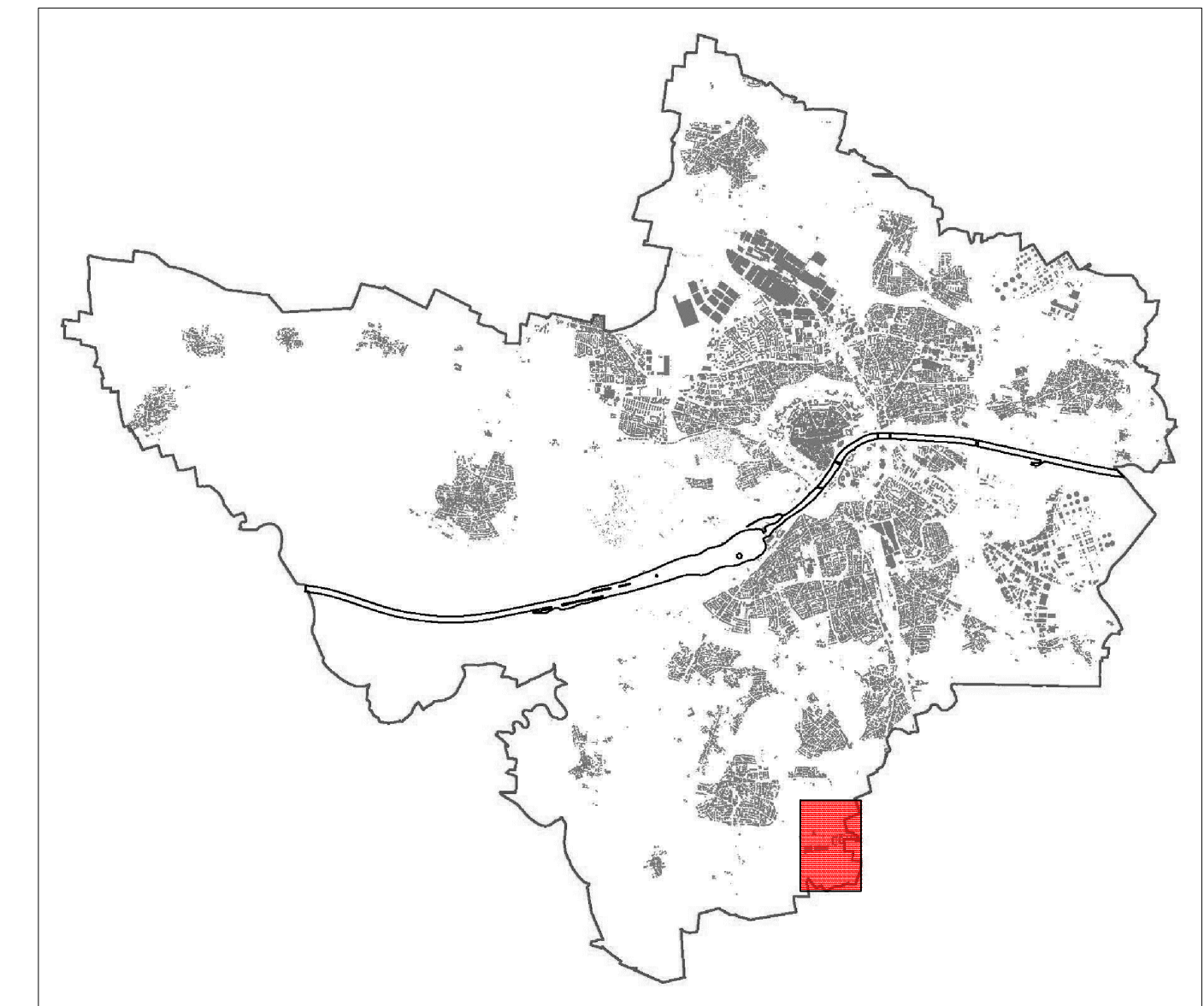


**Stadt Ingolstadt**

**ÄNDERUNG DES FLÄCHENNUTZUNGSPLANES**

**Änderungsbeschluss**

BEREICH: Zuchering - Weiherfeld Ost



PLANVERFASSER	DATUM	GEZEICHNET	BEARBEITET	AMTSLEITER
STADTPLANUNGSAMT INGOLSTADT	11.04.2019	We.	Rie.	