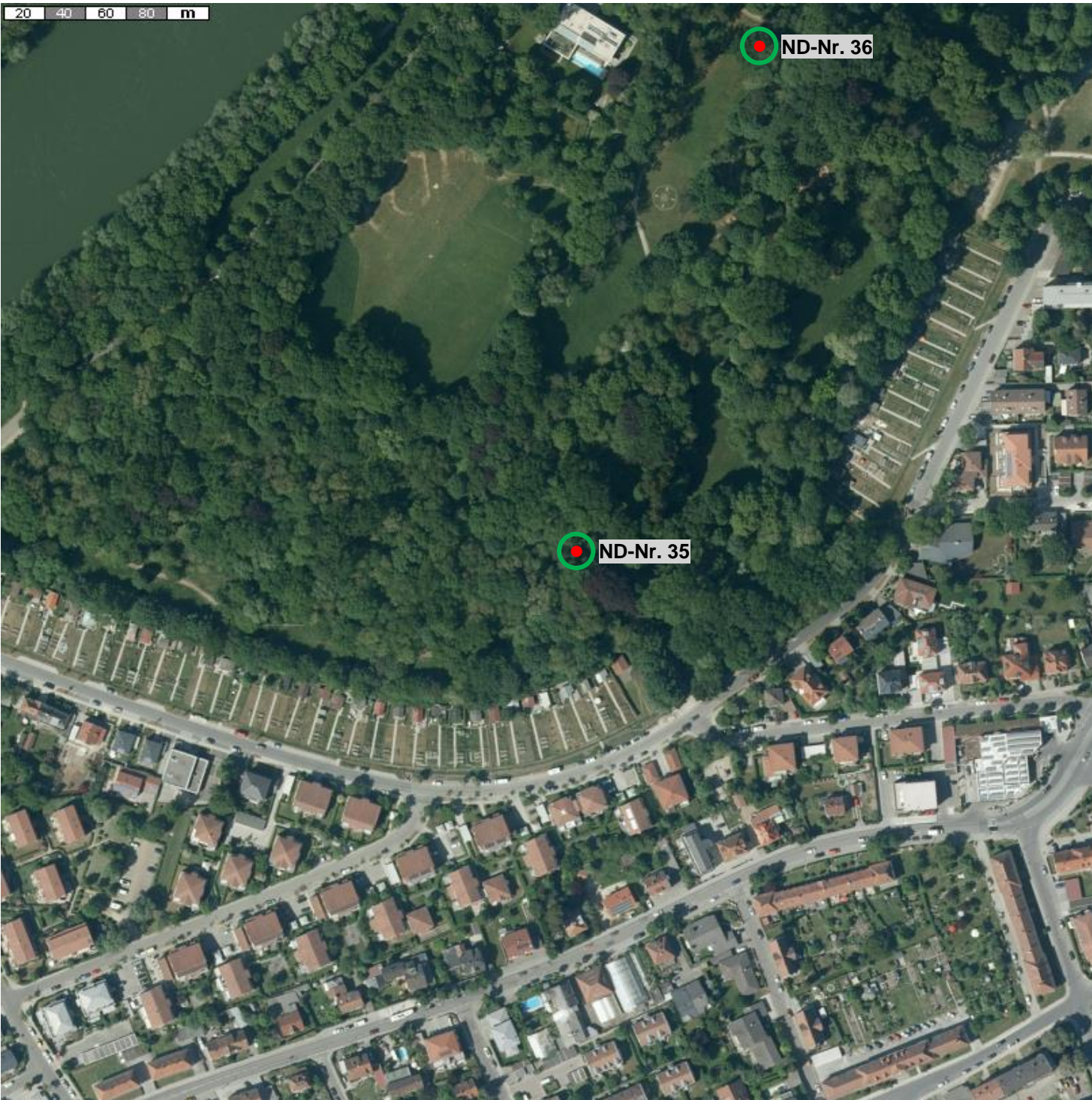
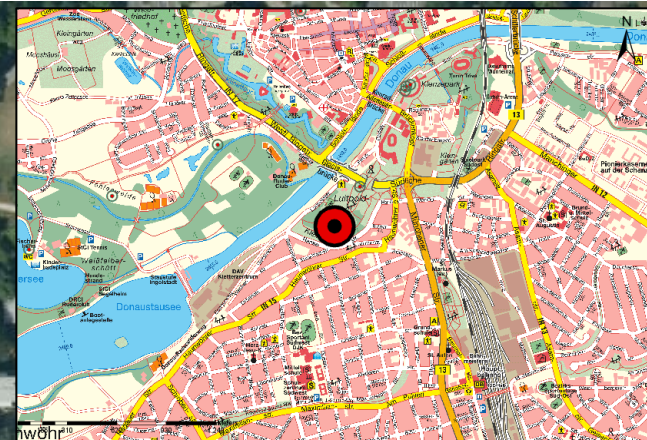


20 40 60 80 m



ND-Nr. 36

ND-Nr. 35



Naturdenkmal Nummer 35

Stadtteil: Ingolstadt
Baumart: 2 Flatterulmen
im Luitpoldpark nahe Kleingartenanlage



Aufgrund des Ulmensterbens sind die einst prägenden Bestände weitgehend abgestorben. Einzelne, resistente Flatterulmen sind noch im Stadtgebiet zu finden. Diese beiden vitalen, alten Ulmen sind zudem besonders groß.

Besonderheit:
Alter; Größe;
Seltenheit; Wuchsform
Maßstab 1:2.500



Stadt Ingolstadt
Umweltamt

© Stadt Ingolstadt Umweltamt