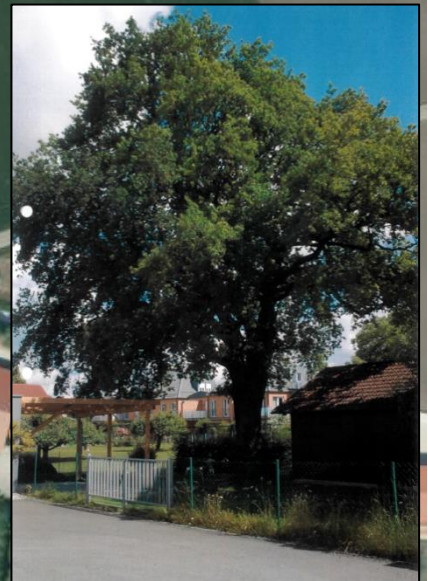
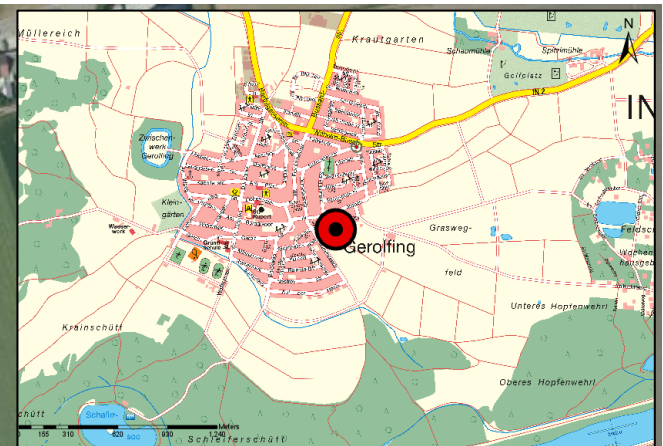


20 40 60 80 m



ND-Nr. 32



Naturdenkmal Nummer 32

Stadtteil: Gerolfing
Baumart: Eiche
Pfarrer-Warganz-Straße in Gerolfing



Diese Eiche ist aufgrund ihrer Größe sehr markant und prägt dadurch den Ortsrand von Gerolfing. Zudem ist sie ein Relikt aus einem einst sehr verbreitetem Eichenwaldbestand.

Besonderheit:
Landeskunde; Schönheit;
Naturhistorie
Maßstab 1:2.500



Stadt Ingolstadt
Umweltamt

© Stadt Ingolstadt Umweltamt