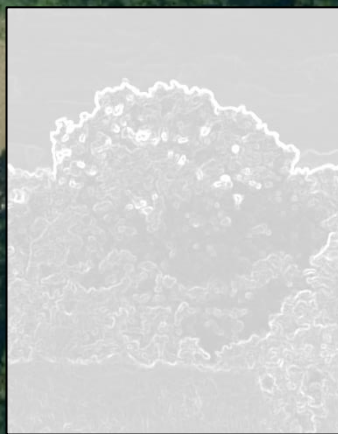
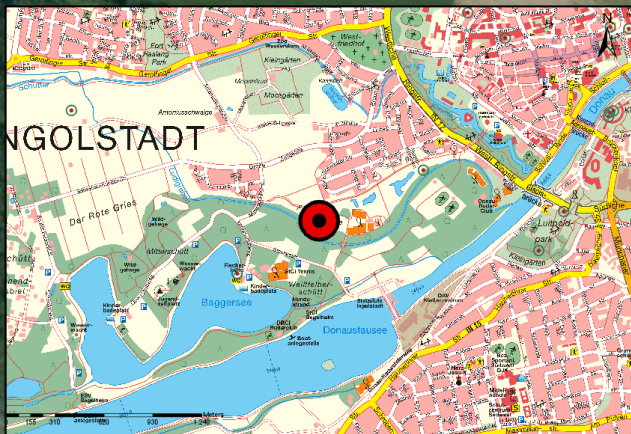




ND-Nr. 20



Naturdenkmal Nummer 20

Stadtteil: Ingolstadt
Baumart: Eiche

auf der Fohlenweide westlich der MTV-Tennisplätze



Diese Eiche prägt das Landschaftsbild an der Fohlenweide, da sie allein auf der Flur steht, wodurch sie das Landschaftsbild maßgeblich prägt. Außerdem handelt es sich um eines der mächtigeren Exemplare im Raum Ingolstadt.

Besonderheit:
Größe; Schönheit



Stadt Ingolstadt

Umweltamt

Maßstab 1:2.500

© Stadt Ingolstadt Umweltamt