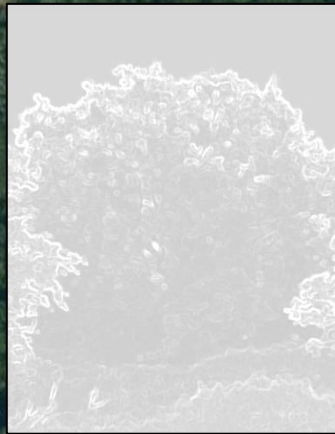
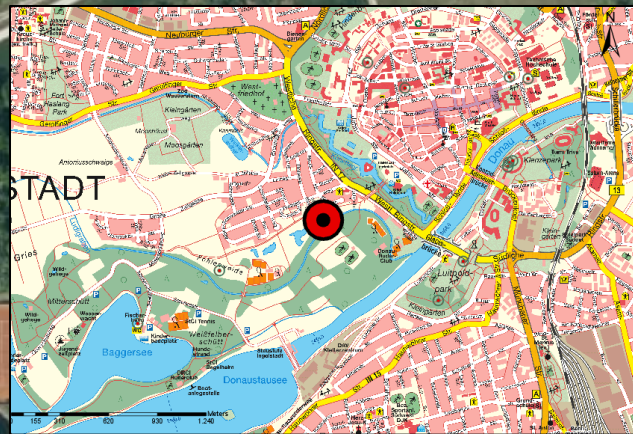
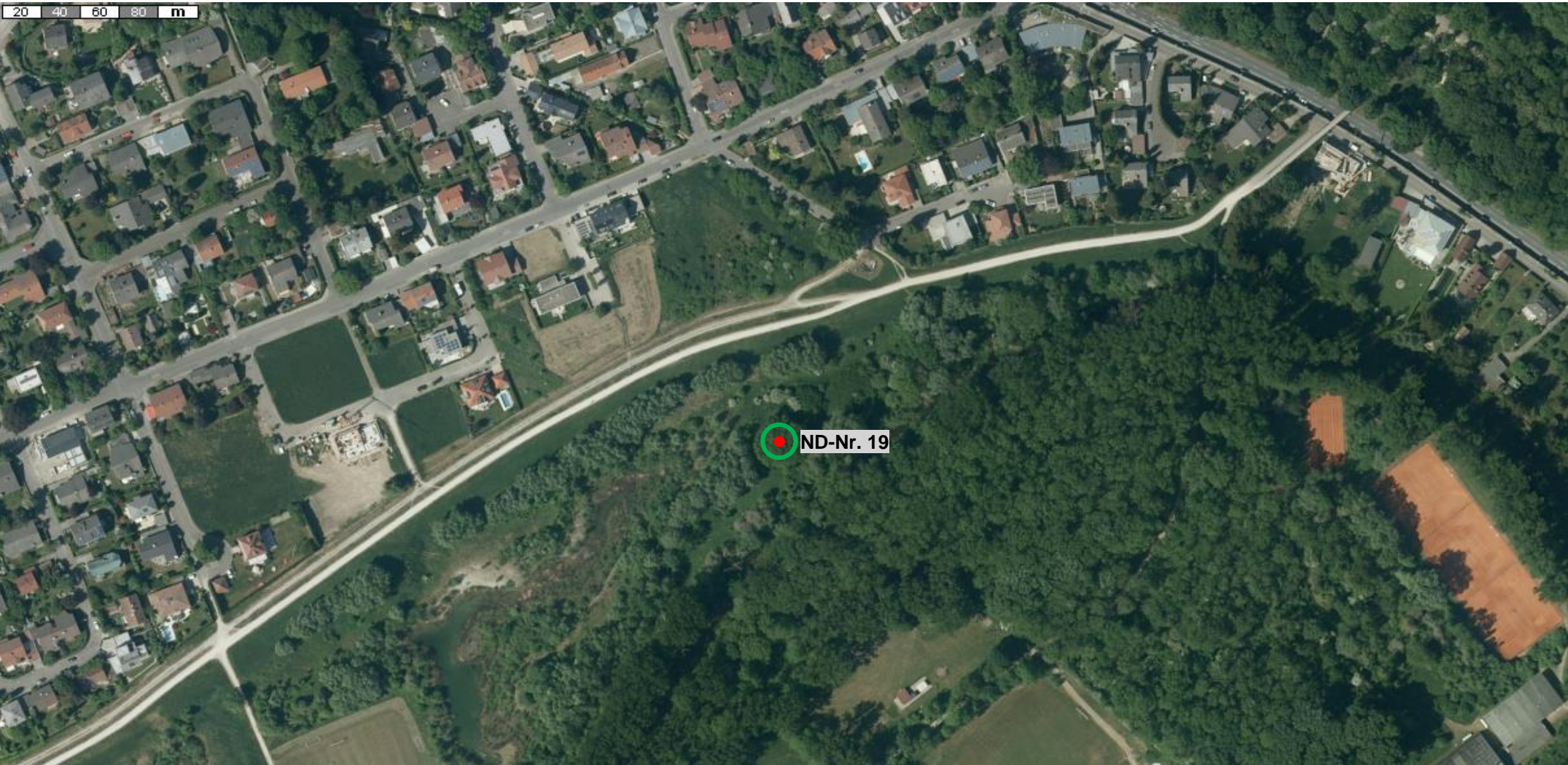


20 40 60 80 m



Naturdenkmal Nummer 19

Stadtteil: Ingolstadt
Baumart: Eiche
auf der östlichen Fohlenweide Nähe Ludlgraben



Diese Eiche prägt das Landschaftsbild an der Ludl. Zudem handelt es sich um ein vergleichsweise altes Exemplar im Raum Ingolstadt. Hinzu kommt noch, dass sie den Rand des Auwaldes an der Ludel markiert.

Besonderheit:
Alter; Schönheit;
Naturhistorie
Maßstab 1:2.500



Stadt Ingolstadt
Umweltamt

© Stadt Ingolstadt Umweltamt