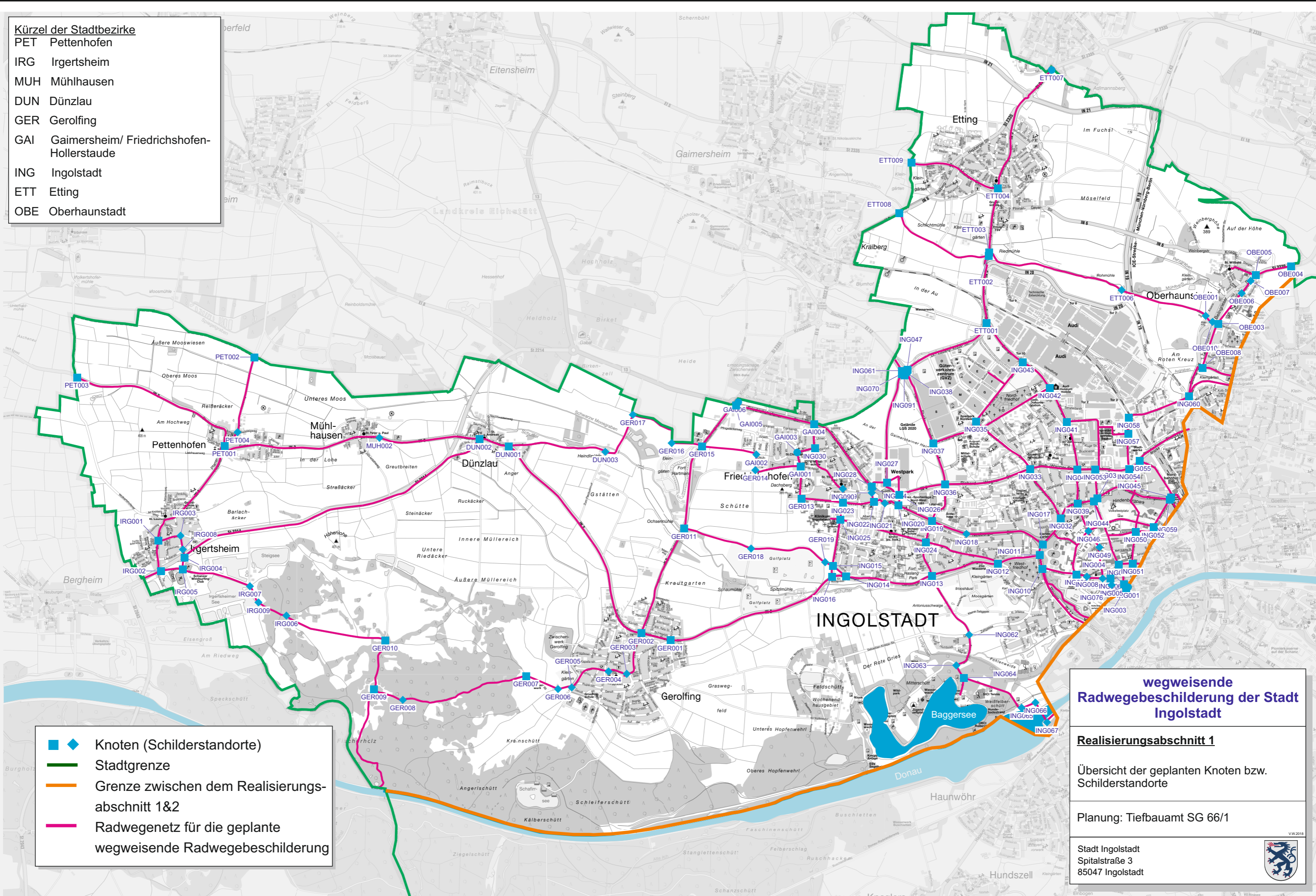


Kürzel der Stadtbezirke

- PET Pettenhofen
- IRG Irgertsheim
- MUH Mühlhausen
- DUN Dünzlau
- GER Gerolfing
- GAI Gaimersheim/ Friedrichshofen-
Hollerstaude
- ING Ingolstadt
- ETT Etting
- OBE Oberhaunstadt



- ◆ Knoten (Schilderstandorte)
- Stadtgrenze
- Grenze zwischen dem Realisierungsabschnitt 1&2
- Radwegenetz für die geplante wegweisende Radwegebeschilderung

wegweisende Radwegebeschilderung der Stadt Ingolstadt

Realisierungsabschnitt 1

Übersicht der geplanten Knoten bzw. Schilderstandorte

Planung: Tiefbauamt SG 66/1

Stadt Ingolstadt
Spitalstraße 3
85047 Ingolstadt



VW.2018