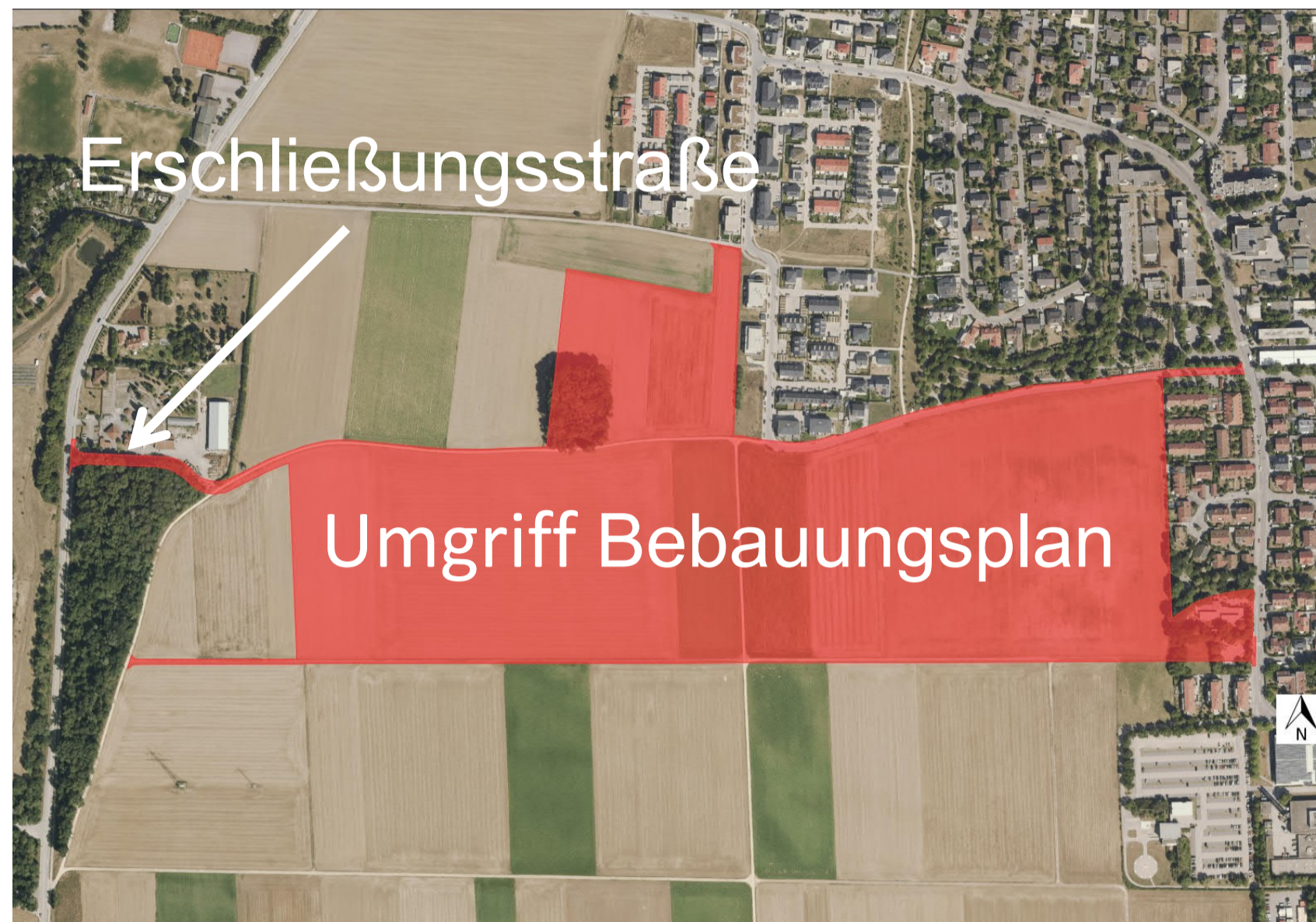


# 12. Bebauungsplan Friedrichshofen-Dachsberg



Südlich des Gartenbaubetriebes Lintl wird eine Erschließungsstraße für das Baugebiet „Friedrichshofen-Dachsberg“ entstehen. Hierfür muss in den Gehölzbestand des Biotops Nr. IN – 0061 eingegriffen werden. Für diesen Eingriff müssen Ausgleichs- und Ersatzmaßnahmen wie die Schaffung von Ersatzquartieren für Fledermäuse und die Neupflanzungen von Bäumen durchgeführt werden. Für den großflächigen Eingriff des Baugebiets in die Feldflure und den dort festgestellten Habitaten von Rebhuhn und Feldlerche wurden bereits Ausgleichsflächen angelegt.

Rebhuhn



Foto Wikipedia

Feldlerche



Foto Wikipedia

Bechsteinfledermaus



Foto LBV / Thomas Stephan

