

FRAGEBOGEN ZUM BIOTOPERLEBNISPFAD DER STADT INGOLSTADT 2016

Abschnitt 2: Hallenbad Mitte/Rathausplatz – Künettegraben – Donauufer – Staustufe – Fohlenweide – Moosgärten – Westfriedhof – Hallenbad Mitte/Rathausplatz

Die Antworten zu den folgenden Fragen könnt ihr durch Beobachtung der Umgebung und Lesen der
Infotafeln leicht herausfinden.

Die Richtigen Buchstaben in der richtigen Reihenfolge ergeben das Lösungswort.

Viel Spaß wünscht das Umweltamtteam!

Station 6: Staustufe

Wann wurde die Donau begradigt?

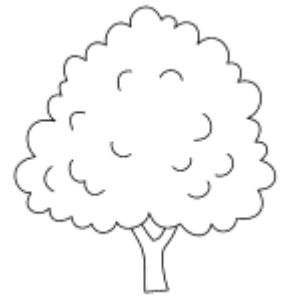
- 1703 → O
- Im 19. Jahrhundert → L
- 2012 → H



Station 7: Ludl

Wo sind Silberweiden und Erlen typische Bäume?

- Hartholzaue → S
- Weichholzaue → E
- Grauerlen-Aue → R



Station 8: Fohlenweide

Was macht die Fohlenweide so besonders?

- Sie ist reich an Gräsern und Kräutern → I
- Menschen können hier Picknick machen → E
- Hier tummeln sich jährlich viele Fohlen → A



Station 9: Flussterasse

Was steht bei Hochwasser am längsten unter Wasser?

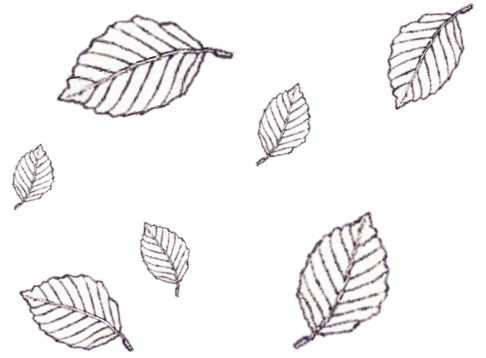
- Die Altstadt → K
- Durch die Donau eingetiefte Rinnen → B
- Ebene Grünflächen → I



Station 10: Moosgarten

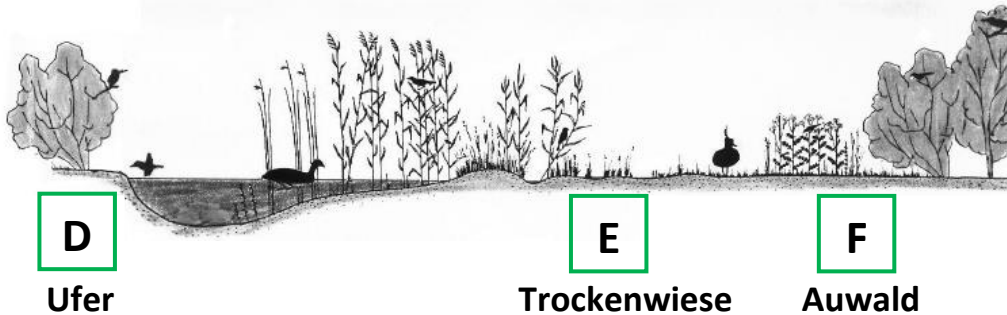
Was bieten Hecken den Tieren nicht?

- Nahrung und Schutz → N
- Nistmöglichkeit → E
- Platz zum Sonnen → W



Station 11: Schutter

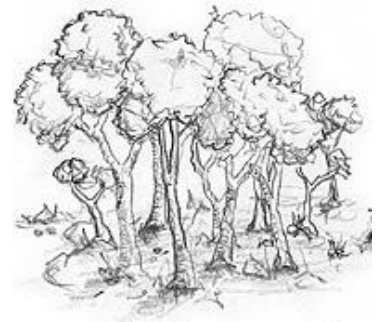
Was stimmt hier nicht?



Station 12: Westfriedhof

Warum sind Pflanzen in der Stadt so wichtig?

- Sie riechen gut → X
- Sie verbessern das Stadtklima → Z
- Sie sehen schön aus → B



Die richtigen Buchstaben in der richtigen Reihenfolge ergeben das Lösungswort!



Wenn du den Fragebogen auch mit deinem Namen und deiner E-Mail-Adresse ausgefüllt hast, kannst du ihn in den Briefkasten am Donaupavillon werfen oder zu uns ins Umweltamt schicken: **Umweltamt Ingolstadt, Rathausplatz 9, 85049 Ingolstadt; umweltbildung@ingolstadt.de; Fax: 0841305/2543.**

Wenn du Glück hast, gewinnst du damit einen tollen Preis!

Name: _____ Alter: _____

E-Mail: _____

www.ingolstadt.de/biotoperlebnisfad



Stadt Ingolstadt